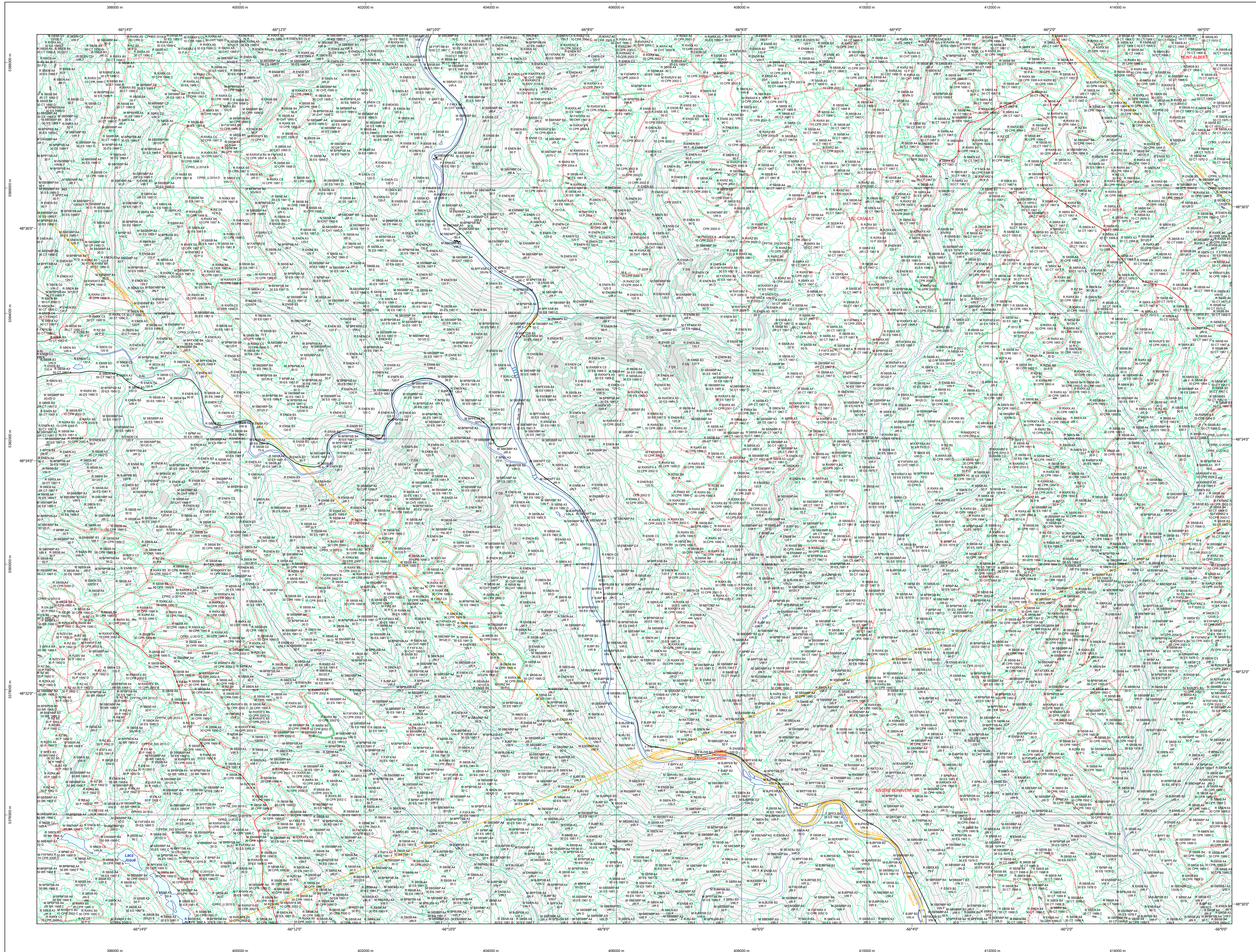


Carte écoforestière



STRATIFICATION ÉCOFORESTIÈRE

Paramètres utilisés pour la cartographie

Code	Description	1m	1m	Improductif	Non forestier
0	Épave	X	X		
1	Forêt	X	X		
2	Forêt	X	X		
3	Forêt	X	X		
4	Forêt	X	X		
5	Forêt	X	X		
6	Forêt	X	X		
7	Forêt	X	X		
8	Forêt	X	X		
9	Forêt	X	X		
10	Forêt	X	X		
11	Forêt	X	X		
12	Forêt	X	X		
13	Forêt	X	X		
14	Forêt	X	X		
15	Forêt	X	X		
16	Forêt	X	X		
17	Forêt	X	X		
18	Forêt	X	X		
19	Forêt	X	X		
20	Forêt	X	X		
21	Forêt	X	X		
22	Forêt	X	X		
23	Forêt	X	X		
24	Forêt	X	X		
25	Forêt	X	X		
26	Forêt	X	X		
27	Forêt	X	X		
28	Forêt	X	X		
29	Forêt	X	X		
30	Forêt	X	X		
31	Forêt	X	X		
32	Forêt	X	X		
33	Forêt	X	X		
34	Forêt	X	X		
35	Forêt	X	X		
36	Forêt	X	X		
37	Forêt	X	X		
38	Forêt	X	X		
39	Forêt	X	X		
40	Forêt	X	X		
41	Forêt	X	X		
42	Forêt	X	X		
43	Forêt	X	X		
44	Forêt	X	X		
45	Forêt	X	X		
46	Forêt	X	X		
47	Forêt	X	X		
48	Forêt	X	X		
49	Forêt	X	X		
50	Forêt	X	X		

Exemple d'appellation

1m de hauteur	1m de hauteur	Improductif	Non forestier
01 01 01	CJ 98 0	A 01	01
01 01 01	CJ 98 0	A 01	01
01 01 01	CJ 98 0	A 01	01

TYPES DE COUVERT ET ESSENCES SELON LE PROGRAMME D'INVENTAIRE

RÉSINEUX
Couvert par plus de 75% de la surface totale et occupé par les essences résineuses.

FEUILLEUX
Couvert par plus de 75% de la surface totale et occupé par les essences feuillues.

MÉLANGES
Couvert par les essences feuillues et résineuses occupant respectivement plus de 25% et moins de 75% de la surface totale.

CODE	ESSENCES RÉSINEUSES	ESSENCES FEUILLEUSES	ESSENCES MÉLANGES
01	Épicéa	01	Épicéa
02	Épicéa	02	Épicéa
03	Épicéa	03	Épicéa
04	Épicéa	04	Épicéa
05	Épicéa	05	Épicéa
06	Épicéa	06	Épicéa
07	Épicéa	07	Épicéa
08	Épicéa	08	Épicéa
09	Épicéa	09	Épicéa
10	Épicéa	10	Épicéa
11	Épicéa	11	Épicéa
12	Épicéa	12	Épicéa
13	Épicéa	13	Épicéa
14	Épicéa	14	Épicéa
15	Épicéa	15	Épicéa
16	Épicéa	16	Épicéa
17	Épicéa	17	Épicéa
18	Épicéa	18	Épicéa
19	Épicéa	19	Épicéa
20	Épicéa	20	Épicéa
21	Épicéa	21	Épicéa
22	Épicéa	22	Épicéa
23	Épicéa	23	Épicéa
24	Épicéa	24	Épicéa
25	Épicéa	25	Épicéa
26	Épicéa	26	Épicéa
27	Épicéa	27	Épicéa
28	Épicéa	28	Épicéa
29	Épicéa	29	Épicéa
30	Épicéa	30	Épicéa
31	Épicéa	31	Épicéa
32	Épicéa	32	Épicéa
33	Épicéa	33	Épicéa
34	Épicéa	34	Épicéa
35	Épicéa	35	Épicéa
36	Épicéa	36	Épicéa
37	Épicéa	37	Épicéa
38	Épicéa	38	Épicéa
39	Épicéa	39	Épicéa
40	Épicéa	40	Épicéa
41	Épicéa	41	Épicéa
42	Épicéa	42	Épicéa
43	Épicéa	43	Épicéa
44	Épicéa	44	Épicéa
45	Épicéa	45	Épicéa
46	Épicéa	46	Épicéa
47	Épicéa	47	Épicéa
48	Épicéa	48	Épicéa
49	Épicéa	49	Épicéa
50	Épicéa	50	Épicéa

INDICES DENSITÉ-HAUTEUR

CLASSE DE DENSITÉ	CLASSE DE HAUTEUR	CLASSE DE DENSITÉ-HAUTEUR
0	0	0
1	1	1
2	2	2
3	3	3
4	4	4
5	5	5
6	6	6
7	7	7
8	8	8
9	9	9
10	10	10
11	11	11
12	12	12
13	13	13
14	14	14
15	15	15
16	16	16
17	17	17
18	18	18
19	19	19
20	20	20
21	21	21
22	22	22
23	23	23
24	24	24
25	25	25
26	26	26
27	27	27
28	28	28
29	29	29
30	30	30

CLASSES D'ÂGE

REPLÈMENTS	10-20	21-30	31-40	41-50	51-60	61-70	71-80	81-90	91-100
REGULIERS	10	20	30	40	50	60	70	80	90
IRREGULIERS	10	20	30	40	50	60	70	80	90

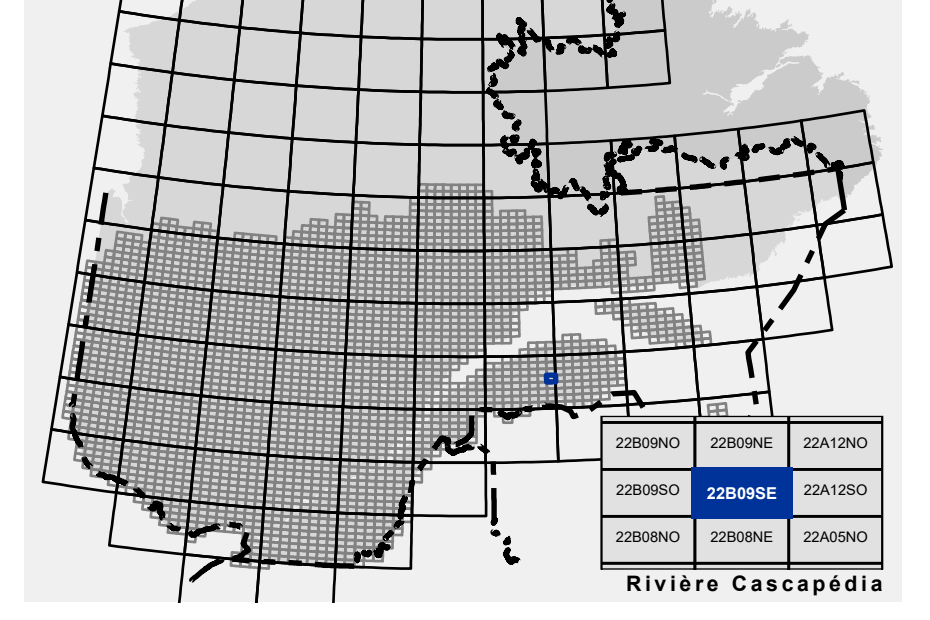
PERTURBATIONS D'ORIGINE

CODE	DESCRIPTION	INTERVENTIONS PARTIELLES	
01	Chablis total	01	Coupe de diamètre
02	Défrichement total	02	Coupe de diamètre
03	Épandage grave	03	Coupe de diamètre
04	Bûche totale	04	Coupe de diamètre
05	Verjus grave	05	Coupe de diamètre
06	Forêt	06	Coupe de diamètre
07	Forêt	07	Coupe de diamètre
08	Forêt	08	Coupe de diamètre
09	Forêt	09	Coupe de diamètre
10	Forêt	10	Coupe de diamètre
11	Forêt	11	Coupe de diamètre
12	Forêt	12	Coupe de diamètre
13	Forêt	13	Coupe de diamètre
14	Forêt	14	Coupe de diamètre
15	Forêt	15	Coupe de diamètre
16	Forêt	16	Coupe de diamètre
17	Forêt	17	Coupe de diamètre
18	Forêt	18	Coupe de diamètre
19	Forêt	19	Coupe de diamètre
20	Forêt	20	Coupe de diamètre
21	Forêt	21	Coupe de diamètre
22	Forêt	22	Coupe de diamètre
23	Forêt	23	Coupe de diamètre
24	Forêt	24	Coupe de diamètre
25	Forêt	25	Coupe de diamètre
26	Forêt	26	Coupe de diamètre
27	Forêt	27	Coupe de diamètre
28	Forêt	28	Coupe de diamètre
29	Forêt	29	Coupe de diamètre
30	Forêt	30	Coupe de diamètre

TERRENS FORESTIERS

CODE	DESCRIPTION	CLASSES DE PENTE	
01	Défriché ou semi-défriché humide	01	0 à 4%
02	Défriché ou semi-défriché sec	02	4 à 8%
03	Forêt	03	8 à 15%
04	Forêt	04	15 à 30%
05	Forêt	05	30 à 45%
06	Forêt	06	45 à 60%
07	Forêt	07	60 à 75%
08	Forêt	08	75 à 90%
09	Forêt	09	90 à 100%

SERIE PEUPLIEMENTS ÉCOFORESTIERS 1/20 000



Voies de communication et ponts

- Classe 1, HN - Hors norme
- Classe 2
- Classe 3
- Classe 4
- NC - Non classé, ne répond pas aux critères HN 1 à 4
- NF - Non forestier (Adresse Québec)
- Pont forestier

Hydrographie écoforestière

- Cours d'eau intermittent
- Cours d'eau permanent, canal
- Hydrographie

Obstacles et infrastructures

- Bâtiment, site, réservoir
- Chute, rapide, écueil
- Centre de ski alpin
- Hydrobase
- Mine à ciel ouvert
- Pylône
- Terrain de camping
- Tour de télécommunication, tour
- Barrière, barrage de castor
- Remonte mécanique
- Ligne de transport d'énergie

Courbe de niveau

- Courbe de niveau maîtresse
- Courbe de niveau intermédiaire
- Esker

Peuplement écoforestier

- Peuplement écoforestier
- Peuplement improductif
- Peuplement non forestier

Métadonnées

- Surface de référence géodésique
- Système de référence géodésique
- Projet cartographique
- Origine des altitudes
- Équidistance des courbes de niveau
- Déclinaison magnétique au centre de la feuille en 2006
- Coordonnées géographiques au centre
- Longitude d'origine (méridien central)
- Latitude d'origine (équateur) 0°
- Coordonnées d'origine
- Facteur d'échelle

Sources

Donnée: Assise cartographique (données topographiques)

Informations forestières

Année des photos pour la production de la carte (Échantillon de recensement forestier)

Date de mise à jour provinciale

Superficie minimale d'appellation des peuplements

4 hectares

5e programme

2016

10 Juin 2019

Production: Ministère des Forêts, Faune, et des Parcs

Diffusion: Directions des inventaires forestiers

AVERTISSEMENT

Les limites de morcellement foncier représentées sur cette carte n'ont aucune valeur légale. Ces limites sont NON OFFICIELLES et sont utilisées à titre indicatif.

©Gouvernement du Québec