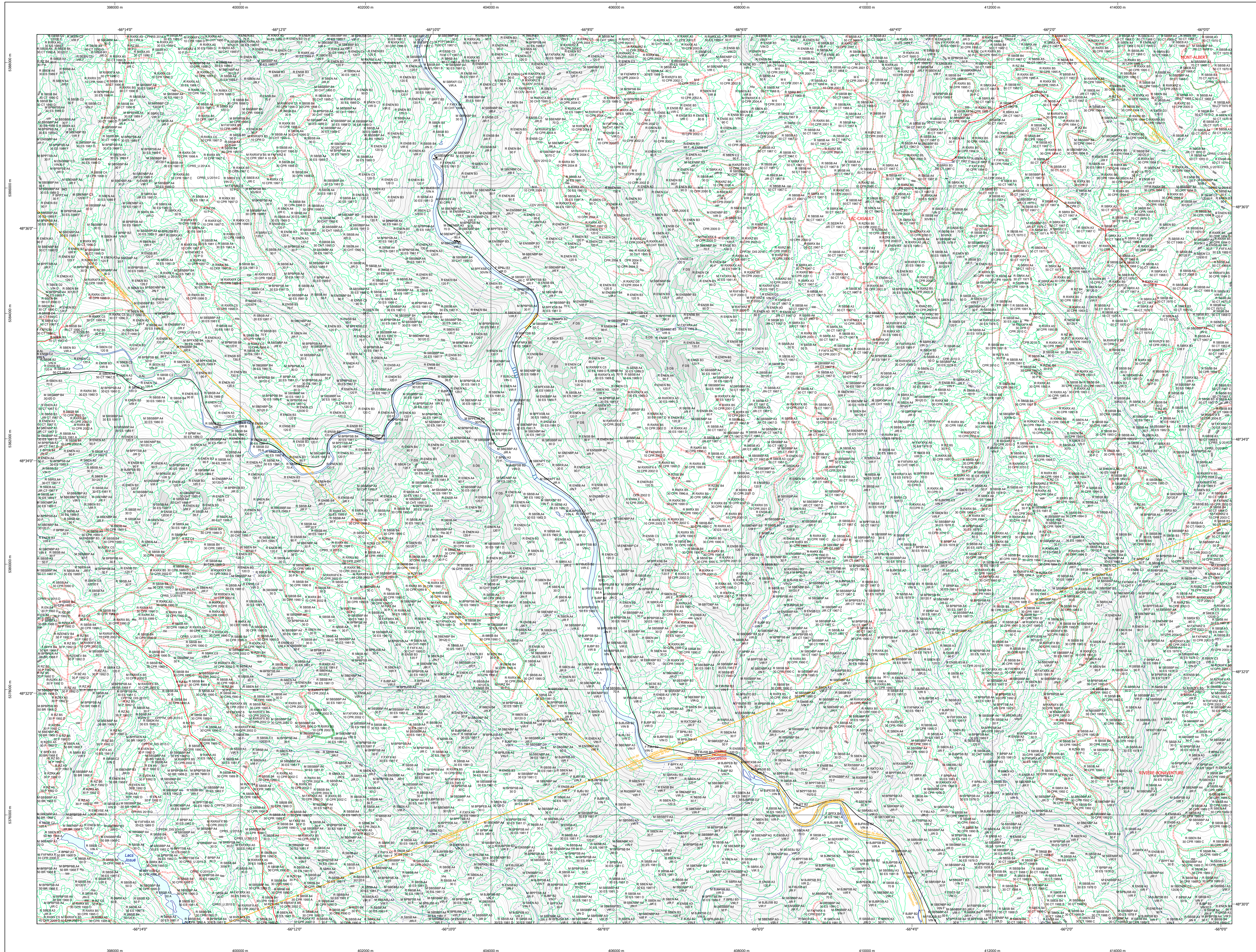


Carte écoforestière



STRATIFICATION ÉCOFORESTIÈRE

Paramètres utilisés pour la cartographie

Code	Type de description	Fin de hauteur	Indicatif	Non forestier
0	Terre nue	X		
1	Forêt	X		
2	Forêt	X		
3	Forêt	X		
4	Forêt	X		
5	Forêt	X		
6	Forêt	X		
7	Forêt	X		
8	Forêt	X		
9	Forêt	X		
10	Forêt	X		
11	Forêt	X		
12	Forêt	X		
13	Forêt	X		
14	Forêt	X		
15	Forêt	X		
16	Forêt	X		
17	Forêt	X		
18	Forêt	X		
19	Forêt	X		
20	Forêt	X		
21	Forêt	X		
22	Forêt	X		
23	Forêt	X		
24	Forêt	X		
25	Forêt	X		
26	Forêt	X		
27	Forêt	X		
28	Forêt	X		
29	Forêt	X		
30	Forêt	X		
31	Forêt	X		
32	Forêt	X		
33	Forêt	X		
34	Forêt	X		
35	Forêt	X		
36	Forêt	X		
37	Forêt	X		
38	Forêt	X		
39	Forêt	X		
40	Forêt	X		
41	Forêt	X		
42	Forêt	X		
43	Forêt	X		
44	Forêt	X		
45	Forêt	X		
46	Forêt	X		
47	Forêt	X		
48	Forêt	X		
49	Forêt	X		
50	Forêt	X		
51	Forêt	X		
52	Forêt	X		
53	Forêt	X		
54	Forêt	X		
55	Forêt	X		
56	Forêt	X		
57	Forêt	X		
58	Forêt	X		
59	Forêt	X		
60	Forêt	X		
61	Forêt	X		
62	Forêt	X		
63	Forêt	X		
64	Forêt	X		
65	Forêt	X		
66	Forêt	X		
67	Forêt	X		
68	Forêt	X		
69	Forêt	X		
70	Forêt	X		
71	Forêt	X		
72	Forêt	X		
73	Forêt	X		
74	Forêt	X		
75	Forêt	X		
76	Forêt	X		
77	Forêt	X		
78	Forêt	X		
79	Forêt	X		
80	Forêt	X		
81	Forêt	X		
82	Forêt	X		
83	Forêt	X		
84	Forêt	X		
85	Forêt	X		
86	Forêt	X		
87	Forêt	X		
88	Forêt	X		
89	Forêt	X		
90	Forêt	X		
91	Forêt	X		
92	Forêt	X		
93	Forêt	X		
94	Forêt	X		
95	Forêt	X		
96	Forêt	X		
97	Forêt	X		
98	Forêt	X		
99	Forêt	X		
100	Forêt	X		

Exemple d'appellation

Fin de hauteur	Indicatif	Non forestier
0		
1		
2		
3		
4		
5		
6		
7		
8		
9		
10		
11		
12		
13		
14		
15		
16		
17		
18		
19		
20		
21		
22		
23		
24		
25		
26		
27		
28		
29		
30		
31		
32		
33		
34		
35		
36		
37		
38		
39		
40		
41		
42		
43		
44		
45		
46		
47		
48		
49		
50		
51		
52		
53		
54		
55		
56		
57		
58		
59		
60		
61		
62		
63		
64		
65		
66		
67		
68		
69		
70		
71		
72		
73		
74		
75		
76		
77		
78		
79		
80		
81		
82		
83		
84		
85		
86		
87		
88		
89		
90		
91		
92		
93		
94		
95		
96		
97		
98		
99		
100		

RELEVÉS
 Récolté par plus de 75% de la surface totale et occupé par les essences dominantes.
 R
 Récolté par moins de 75% de la surface totale et occupé par les essences dominantes.
 R
 Récolté par plus de 75% de la surface totale et occupé par les essences dominantes.
 R

TYPES DE COUVERT ET ESSENCES SELON LE PROGRAMME D'INVENTAIRE

ESSENCES RELEVÉES	ESSENCES RELEVÉES	ESSENCES RELEVÉES	ESSENCES RELEVÉES	ESSENCES RELEVÉES
0	0	0	0	0
1	1	1	1	1
2	2	2	2	2
3	3	3	3	3
4	4	4	4	4
5	5	5	5	5
6	6	6	6	6
7	7	7	7	7
8	8	8	8	8
9	9	9	9	9
10	10	10	10	10
11	11	11	11	11
12	12	12	12	12
13	13	13	13	13
14	14	14	14	14
15	15	15	15	15
16	16	16	16	16
17	17	17	17	17
18	18	18	18	18
19	19	19	19	19
20	20	20	20	20
21	21	21	21	21
22	22	22	22	22
23	23	23	23	23
24	24	24	24	24
25	25	25	25	25
26	26	26	26	26
27	27	27	27	27
28	28	28	28	28
29	29	29	29	29
30	30	30	30	30
31	31	31	31	31
32	32	32	32	32
33	33	33	33	33
34	34	34	34	34
35	35	35	35	35
36	36	36	36	36
37	37	37	37	37
38	38	38	38	38
39	39	39	39	39
40	40	40	40	40
41	41	41	41	41
42	42	42	42	42
43	43	43	43	43
44	44	44	44	44
45	45	45	45	45
46	46	46	46	46
47	47	47	47	47
48	48	48	48	48
49	49	49	49	49
50	50	50	50	50
51	51	51	51	51
52	52	52	52	52
53	53	53	53	53
54	54	54	54	54
55	55	55	55	55
56	56	56	56	56
57	57	57	57	57
58	58	58	58	58
59	59	59	59	59
60	60	60	60	60
61	61	61	61	61
62	62	62	62	62
63	63	63	63	63
64	64	64	64	64
65	65	65	65	65
66	66	66	66	66
67	67	67	67	67
68	68	68	68	68
69	69	69	69	69
70	70	70	70	70
71	71	71	71	71
72	72	72	72	72
73	73	73	73	73
74	74	74	74	74
75	75	75	75	75
76	76	76	76	76
77	77	77	77	77
78	78	78	78	78
79	79	79	79	79
80	80	80	80	80
81	81	81	81	81
82	82	82	82	82
83	83	83	83	83
84	84	84	84	84
85	85	85	85	85
86	86	86	86	86
87	87	87	87	87
88	88	88	88	88
89	89	89	89	89
90	90	90	90	90
91	91	91	91	91
92	92	92	92	92
93	93	93	93	93
94	94	94	94	94
95	95	95	95	95
96	96	96	96	96
97	97	97	97	97
98	98	98	98	98
99	99	99	99	99
100	100	100	100	100

(1) Ligne, Chêne, Fichte, Pinus, Noyer, Chêne, Tilleul, Sapin, etc.
 (2) Ligne, Chêne, Fichte, Pinus, Noyer, Chêne, Tilleul, Sapin, etc.
 (3) Ligne, Chêne, Fichte, Pinus, Noyer, Chêne, Tilleul, Sapin, etc.

INDICES DENSITÉ-HAUTEUR

CLASSE DE DENSITÉ	CLASSE DE HAUTEUR	CLASSE DE DENSITÉ-HAUTEUR
1	1	1
2	2	2
3	3	3
4	4	4
5	5	5
6	6	6
7	7	7
8</		