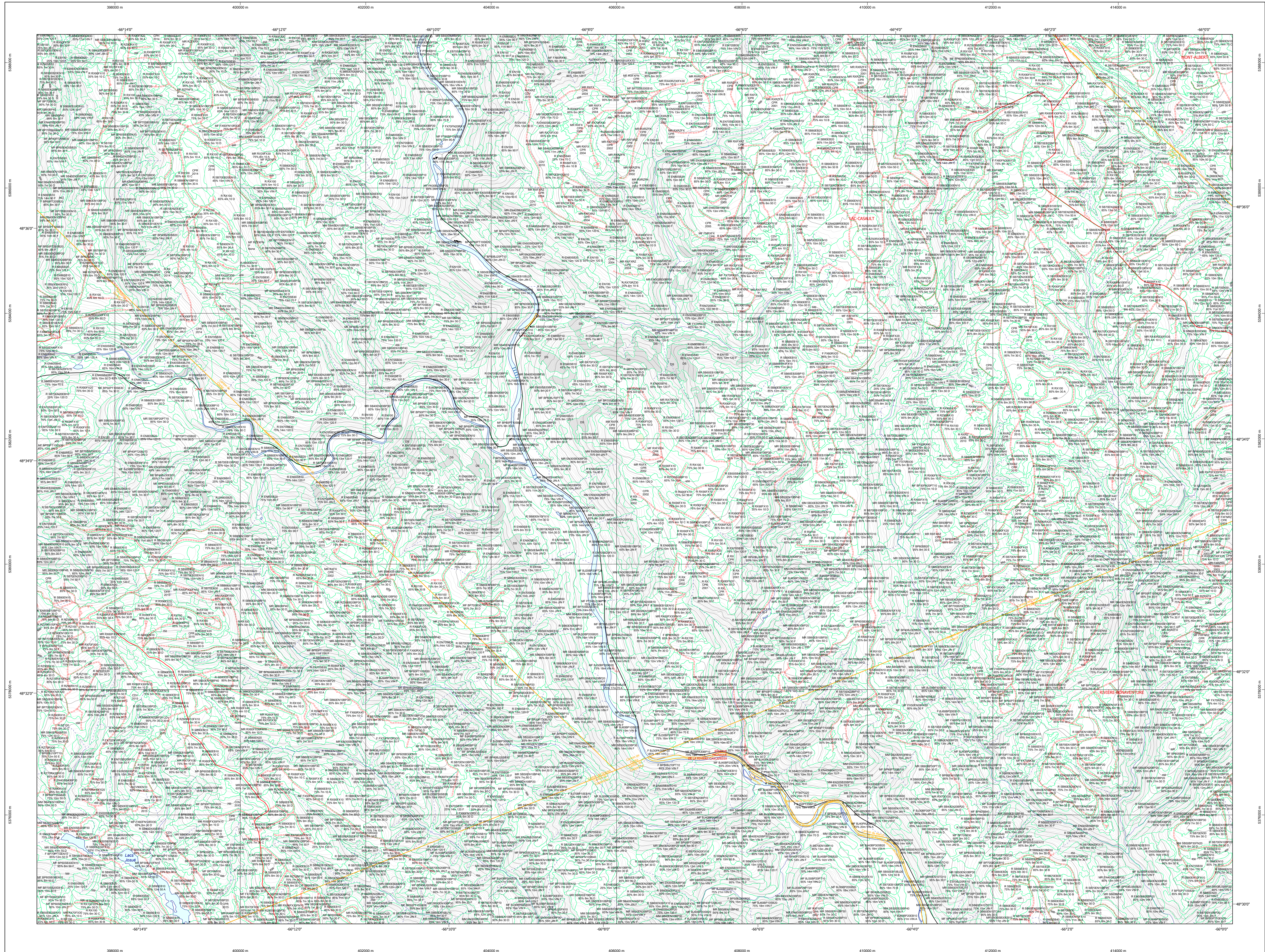


Carte écoforestière

STRATIFICATION ÉCOFORESTIÈRE



Paramètres utilisés pour la cartographie

Code	Description	-7m	-7m	Improductif	Non Forestier
F	Forêt	X	X	X	X
CT	Année d'intervention d'origine	X	X	X	X
CT	Année d'intervention partielle	X	X	X	X
EP	Essence de résineux	X	X	X	X
EP	Essence de feuillus	X	X	X	X
EP	Essence mixte	X	X	X	X

Exemple d'appellation

Forêt	Essence de résineux	Essence de feuillus	Essence mixte	Improductif	Non Forestier
F	75% 12m JHI	75% 4m 20	CT 2007	EP	NF

TYPES DE COUVERT ET ESSENCES

RESINEUX
Les résineux constituent 75% plus de la surface terrière du peuplement.

MIXTE À DOMINANCE RESINEUSE
Les résineux constituent de 55% à 64% de la surface terrière du peuplement.

MIXTE SANS DOMINANCE
Les résineux constituent de 45% à 54% de la surface terrière du peuplement.

MIXTE À DOMINANCE FEUILLEUE
Les feuillus constituent de 25% à 44% de la surface terrière du peuplement.

FEUILLEU
Les feuillus constituent moins de 25% de la surface terrière du peuplement.

CODE RESINEUX		CODE FEUILLEUX		CODE FEUILLEUX	
EB	Épénette blanche	BO	Boulaie gris	FO	Faïne noir
EN	Épénette noire	BJ	Boulaie jeune	FR	Frêne rouge
EU	Épénette rouge	BL	Boulaie à queue blanc	FI	Faïne
EV	Épénette de Norvège	CB	Chêne blanc	FX	Faïnes tolérantes à l'ombro
ME	Mélèze nain	CH	Chêne	FT	Faïnes tolérantes à l'ombro
MA	Mélèze hybride	CG	Chêne à gros fruits	FZ	Faïnes redouces intermédiaires
MH	Mélèze huppé	CM	Chêne à gros fruits	FA	Faïnes à grandes feuilles
ML	Mélèze laricin	CH	Chêne huppé	NC	Noyer cendré
PC	Pin rigide (des côcoaux)	CR	Chêne rigide	NY	Noyer noir
PE	Pin raquette	CA	Chêne rouge	CA	Chêne d'Amérique
PI	Pin rouge	CR	Chêne rouge	CO	Cornouiller
PN	Pin sylvestre	EO	Érable noir	OV	Ostryer de Virginie
PS	Pin sylvestre	EA	Érable argente	PA	Peuplier blanc
PO	Pin de Cansada (de l'Est)	ED	Érable rouge	PE	Peuplier noir
PK	Résineux mélangés	ES	Érable à sucre	PL	Peuplier d'Europe
RP	Résineux mélangés	ET	Érable blanc (d'Amérique)	PT	Peuplier tamar
SB	Sapin Baumeier	FH	Faïnes sur stations humides	TA	Tal à l'Amérique
TO	Taxus occidéal	FN	Feuillus non commerciaux		

CLASSES D'ÂGE

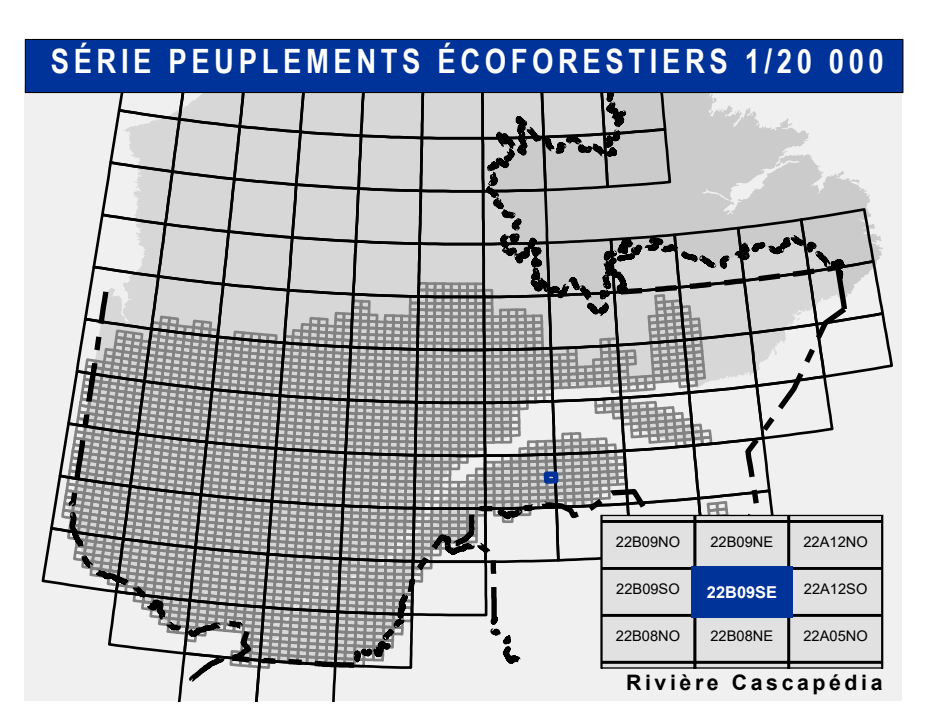
PEUPLIÈRES RÉGULIÈRES	Jeunes inégales (JIN)						Vieux inégales (VIN)	
	0-20	21-40	41-60	61-80	81-100	101-120	121 et plus	
	10	30	50	70	90	110	130	

Structure verticale des tiges de 7m et plus

Étage	Intérieur (INT)	Supérieur (SUP)
Monotage (MO)	Un seul étage composé de tiges homogènes en hauteur et en densité > 25%	
B-tage (BI)	Couverture = 25% et Couverture = 25%	
Multitage (MU)	Plus de 2 étages de tiges de 7 mètres et plus. Se retrouvent dans cette catégorie les peuplements jeunes irréguliers (JIR) et vieux irréguliers (VIR).	

CODE PERTURBATIONS D'ORIGINE

BR	Brûls total	CA	Coupe d'assainissement
CH	Chablis total	CL	Coupe de charbon
DT	Dépassement total	CO	Coupe d'amélioration
EP	Épidémie grave	CD	Coupe de densité
VER	Verse grave	CE	Coupe à densité limite
		CP	Coupe de présilviculture
		CJ	Coupe de présilviculture
		CK	Coupe de présilviculture
		CL	Coupe de présilviculture
		CM	Coupe de présilviculture
		CN	Coupe de présilviculture
		CO	Coupe de présilviculture
		CP	Coupe de présilviculture
		CQ	Coupe de présilviculture
		CR	Coupe de présilviculture
		CS	Coupe de présilviculture
		CT	Coupe de présilviculture
		CU	Coupe de présilviculture
		CV	Coupe de présilviculture
		CW	Coupe de présilviculture
		CX	Coupe de présilviculture
		CY	Coupe de présilviculture
		CZ	Coupe de présilviculture
		DA	Coupe de présilviculture
		DB	Coupe de présilviculture
		DC	Coupe de présilviculture
		DD	Coupe de présilviculture
		DE	Coupe de présilviculture
		DF	Coupe de présilviculture
		DG	Coupe de présilviculture
		DH	Coupe de présilviculture
		DI	Coupe de présilviculture
		DJ	Coupe de présilviculture
		DK	Coupe de présilviculture
		DL	Coupe de présilviculture
		DM	Coupe de présilviculture
		DN	Coupe de présilviculture
		DO	Coupe de présilviculture
		DP	Coupe de présilviculture
		DQ	Coupe de présilviculture
		DR	Coupe de présilviculture
		DS	Coupe de présilviculture
		DT	Coupe de présilviculture
		DU	Coupe de présilviculture
		DV	Coupe de présilviculture
		DW	Coupe de présilviculture
		DX	Coupe de présilviculture
		DY	Coupe de présilviculture
		DZ	Coupe de présilviculture



- #### Voies de communication et ponts
- Classe 1, HN - Hors norme
 - Classe 2
 - Classe 3
 - Classe 4
 - NF : Non forestier (Adresse Québec)
 - NF : Non forestier (Adresse Québec)
 - Pont forestier
- #### Hydrographie écoforestière
- Cours d'eau intermittent
 - Cours d'eau permanent, canal
 - Hydrographie
 - Rivière Cascapédia
- #### Obstacles et infrastructures
- Bâtiment, site, réservoir
 - Chute, rapide, écueil
 - Centre de ski alpin
 - Hydrobase
 - Mine à ciel ouvert
 - Pylois
 - Terrain de camping
 - Tour de télécommunication, tour
 - Barrière, barrage de castor
 - Remonte mécanique
 - Ligne de transport d'énergie
- #### Courbe de niveau
- Courbe de niveau maîtresse
 - Courbe de niveau intermédiaire
 - Esker
- #### Morcellement
- Morcellement foncier
- #### Frontières
- Frontière internationale
 - Frontière interprovinciale
 - Frontière Québec - Terre-Neuve-et-Labrador (cette frontière n'est pas définitive)

Matadonnées

Surface de référence géodésique : Ellipsoïde GR5 80

Système de coordonnées géométriques : NAD 83 (CGCR)

Projection cartographique : Mercator transverse modifiée (MTM), zone de 3°

Original des altitudes : Système de coordonnées planes du Québec (SCQP)

Déclinaison magnétique au centre de la feuille en 2006 : 19° 55' OUEST

Déclinaison géomagnétique au centre de la feuille en 2006 : 67° 30' ouest

Longitude d'origine (méridien central) : 67° 30' ouest

Latitude d'origine (équateur) : 0°

Coordonnées d'origine : X : 304 800 mètres; Y : 0 mètre

Facteur d'échelle : 0.9999

Informations forestières

Donnée : Assise cartographique (données topographiques)

Organisme : Ministère des Ressources naturelles et de la Faune / Ministère des Forêts, de la Faune et des Parcs

Date : 14/04/2005

Informations forestières : Nombre inventaires effectués : 5e programme

Année des photos pour la production de la carte : 2016

Système de coordonnées géométriques : NAD 83 (CGCR)

Date de mise à jour provinciale : Juin 2021

Superficie minimale d'appellation des peuplements : 4 hectares

Diffusion : Directions des inventaires forestiers

AVERTISSEMENT : Les limites de morcellement foncier représentées sur cette carte n'ont aucune valeur légale. Ces limites sont NON OFFICIELLES et sont utilisées à des fins de planification forestière.

La couche de chemin est produite par le MFFP avec la collaboration du MERN via le système ROUTARD et présente l'information la plus à jour disponible.

© Gouvernement du Québec

TERRAINS FORESTIERS IMPRODUCTIFS

CODE	DÉSIGNATION	TAUX D'INCLINAISON		
DH	Déroulé ou semi-déroulé humide	A	Nulle	0% à 3%
DS	Déroulé ou semi-déroulé sec	B	Faible	4% à 9%
AL	Altitude	C	Douce	9% à 15%
		D	Moyenne	16% à 20%
		E	Forte	21% à 40%
		F	Extrême	41% et plus
		S	Sommet	Entouré de 41% et plus

CLASSES DE PENTE

CODE NON FORESTIER	DÉSIGNATION	TAUX D'INCLINAISON	
A	Terrain agricole	CR	Graville
AP	Aire d'implantation et d'équipement de plus	ND	Site inondé, site exposé
AF	Terrain agricole localisé dans les secteurs à vocation forestière	LE	Ligne de transport d'énergie
ANT	Mieux forestier perturbé par l'activité humaine	MD	Mieux taillé perturbé par l'activité humaine
CFO	Camp forestier	NX	Inclusion non autorisée à l'intérieur d'un traitement (non-bois)
		RO	Route et exploitation (empirique)

