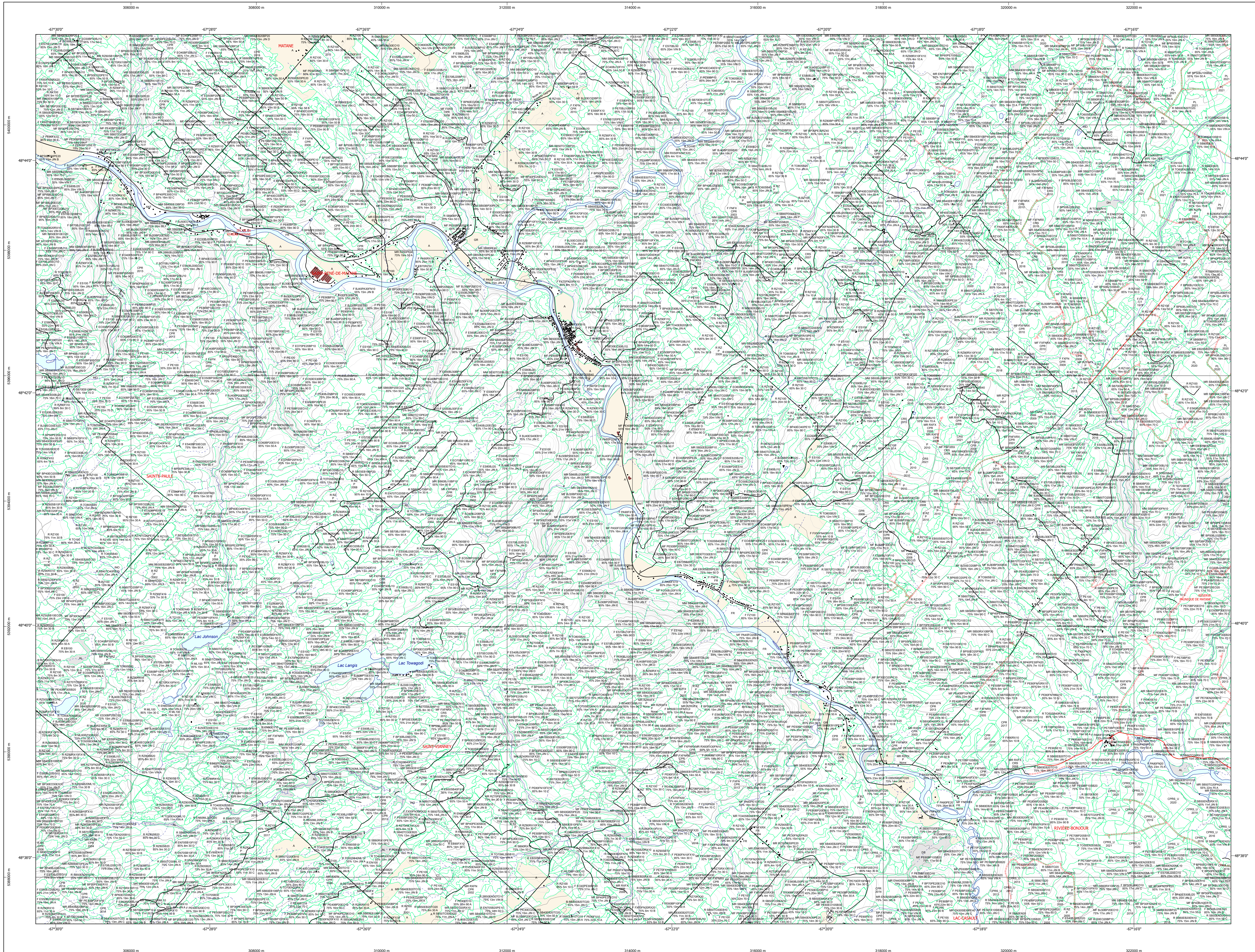


Carte écoforestière

STRATIFICATION ÉCOFORESTIÈRE



Paramètres utilisés pour la cartographie

Code	Description	+7m	-7m	Improductif	Non forestier
ES	Essence de Sa. APT	X	X	X	X
ES	Général du couvert forestier (NF)	X	X	X	X
ES	Hauteur (mètres pds)	X	X	X	X
CT	Intervention d'origine	X	X	X	X
2007	Année d'intervention d'origine	X	X	X	X
ES	Classe d'âge	X	X	X	X
ES	Intervention partielle	X	X	X	X
2018	Année d'intervention partielle	X	X	X	X
ES	Classe de coupe	X	X	X	X
ES	Cote de pente de la APT	X	X	X	X

Le détail est estimé par pixel, soit avec des valeurs à ± 5%, à l'exception de la valeur 25% (25 ± 25%)

Exemple d'appellation

+7m de hauteur	-7m de hauteur	Intervention d'origine	Intervention partielle	Improductif	Non forestier
F 75% 12m JH U	R 75% 4m 20 U	R 2007	R 2018	OH	NF

TYPES DE COUVERT ET ESSENCES

RÉSINEUX
Les résineux constituent 75% ou plus de la surface terrière du peuplement.

MIXTE À DOMINANCE RÉSINEUSE
Les résineux constituent de 55% à 74% de la surface terrière du peuplement.

MIXTE SANS DOMINANCE
Les résineux constituent de 45% à 54% de la surface terrière du peuplement.

MIXTE À DOMINANCE FEUILLEUSE
Les feuillus constituent de 25% à 44% de la surface terrière du peuplement.

FEUILLEU
Les résineux constituent moins de 25% de la surface terrière du peuplement.

CODE RÉSINEUX	CODE FEUILLEUX	CODE FEUILLEUX
EB Épicéte blanche	BO Bouleau gris	FO Fagine noir
EN Épicéte noir	BJ Bouleau jaune	FP Fagine rouge
EU Épicéte rouge	BL Bouleau à papier (blanc)	FR Fagine
EV Épicéte de Norvège	CB Chêne blanc	FT Feuillus tolérants à l'ombre
ME Mélèze européen	CC Cèdre commun	FX Feuillus exotiques
MH Mélèze hybride	CH Chêne à gros fruits	FZ Feuillus redoux intermédiaires
MA Mélèze japonais	CA Chêne à petites feuilles	FA Feuillus à grandes feuilles
ML Mélèze laricin	CI Chêne icolore	NC Noyer cendré
MC Mélèze de Carade	CA Chêne à gros fruits	NE Noyer noir
PC Pin rigide (des côtes)	CR Chêne rouge	CA Omme d'Amérique
PN Pin rouge	CE Chêne blanc	CA Omme d'Amérique
PI Pin naturel	EA Ébale argente	CV Ostryer de Virginie
PS Pin sylvestre	EO Ébale noir	EB Ébale noir
PR Pin résineux	ES Ébale rouge	PE Poirier hybride
RS Résineux résineux	ES Ébale rouge	PE Poirier naturel
RX Résineux résineux	ES Ébale rouge	PE Poirier naturel
SB Sapin Baumeier	ES Ébale rouge	PE Poirier naturel
TH Thuya occidental	ES Ébale rouge	PE Poirier naturel

CLASSES D'ÂGE

PEULEMENTS ÉQUIVENS	10	30	50	80	100	120	150
PEULEMENTS INÉQUIVENS	Jeune inéquienne (JIN)			Vieux inéquienne (VIN)			

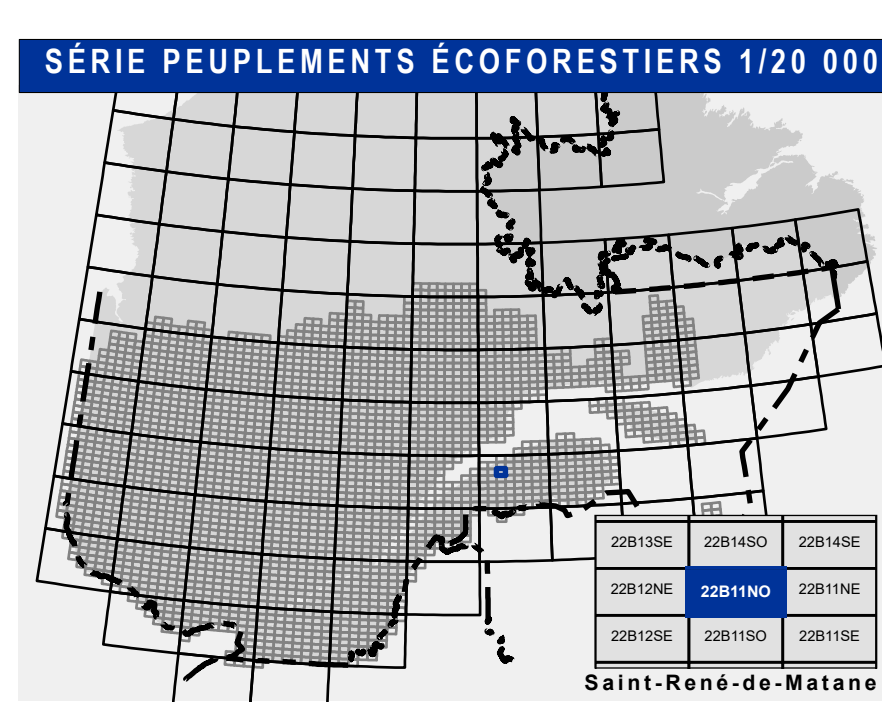
Structure verticale des tiges de 7 m et plus

Étage	Intérieur (INF)	Supérieur (SUP)
Monotage (MO)	Un seul étage composé de tiges homogènes en hauteur et en couverture > 25%	
B-étage (BI)	Couverture > 25% et Couverture > 25%	
Multitage (MU)	Plus de 2 étages de tiges de 7 mètres et plus. Se retrouver dans cette catégorie les peuplements jeunes inéquiers (JIN) et vieux inéquiers (VIN).	

CODE PERTURBATIONS D'ORIGINE	CODE INTERVENTIONS PARTIELLES
BR Brûls total	CA Coupe d'assainissement
CH Chablis total	CA Coupe d'assainissement
DT Déplacement total	CA Coupe d'assainissement
ES Epidémie grave	CA Coupe d'assainissement
VER Végétation grise	CA Coupe d'assainissement

CODE TERRAINS FORESTIERS IMPRODUCTIFS	CODE CLASSES DE PENTE
CH Déneudé ou semi-déneudé humide	A Nulle
DS Déneudé ou semi-déneudé sec	B 0% à 3%
AL Aulnaie	C 4% à 9%
	D 10% à 15%
	E 16% à 20%
	F 21% à 25%
	G 26% à 30%
	H 31% à 40%
	I 41% et plus
	J Entouré de 41% et plus

CODE NON FORESTIER	CODE NON FORESTIER
A Terrain agricole	GR Gravier
APF Aire d'emplacement et d'ébranchage de plus de 100 m	ND Site inondé, site exécuté
ANT Terrain agricole localisé dans les secteurs à vocation forestière	LE Loge de transport d'énergie
ANT Terrain agricole localisé dans les secteurs à vocation forestière	MI Mieux taillé perturbé par l'activité humaine
ANT Terrain agricole perturbé par l'activité humaine (non-bois)	NX Inclusion non exploitée à l'intérieur d'un traitement (non-bois)
CFO Camp forestier	RO Route et autoroute (empiré)



Voies de communication et ponts

- Classe 1, HN - Hors norme
- Classe 2
- Classe 3
- Classe 4-5
- NC : Non classé, ne répond pas aux critères HN, 1 à 4
- NF : Non forestier (Adresse Québec)
- Pont forestier

Hydrographie écoforestière

- Cours d'eau intermittent
- Cours d'eau permanent, canal
- Hydrographie

Obstacles et infrastructures

- Bâtiment, silo, réservoir
- Chute, rapide, écueil
- Centre de ski alpin
- Hydrobase
- Mine à ciel ouvert
- Pylône
- Terrain de camping
- Barrière, barrage de castor
- Remonte mécanique
- Ligne de transport d'énergie

Obstacles et infrastructures

- Bâtiment, silo, réservoir
- Chute, rapide, écueil
- Centre de ski alpin
- Hydrobase
- Mine à ciel ouvert
- Pylône
- Terrain de camping
- Barrière, barrage de castor
- Remonte mécanique
- Ligne de transport d'énergie

Courbe de niveau

- Courbe de niveau maîtresse
- Courbe de niveau intermédiaire
- Esker

Morcellement

- Morcellement foncier

Frontières

- Frontière internationale
- Frontière interprovinciale
- Frontière Québec - Terre-Neuve-et-Labrador (cette frontière n'est pas définie)

Peuplement écoforestier

- Peuplement écoforestier
- Peuplement improductif
- Peuplement non forestier

Métadonnées

- Système de référence géodésique: Ellipsoïde GR5 80, NAD 83 (CGCR)
- Système de référence géodésique: Méridien transverse modifié (MTM), zone de 3°
- Système de coordonnées planes du Québec (SCQP) faux
- Projection cartographique: Origine des altitudes
- Équidistance des courbes de niveau: 10 mètres
- Déclinaison magnétique au centre de la feuille en 2006: 19° 30' OUEST
- Coordonnées géographiques au centre de la feuille: 67° 22' 30" 48' 41" 15" N, 67° 30' 00" 00" 00" W
- Longitude d'origine (méridien central): 67° 30' ouest
- Latitude d'origine (équateur): 0°
- Coordonnées d'origine: X: 304 800 mètres; Y: 0 mètre
- Facteur d'échelle: 0.999

Sources

Donnée: Assise cartographique (données topographiques) / Organisme: Ministère des Ressources naturelles et de la Faune / Date: 14/04/2005

Informations forestières: Ministère des Ressources naturelles et de la Faune / 5e inventaire / 2016 / 22/09/2023

Année des photos pour la production de la carte (Superficie de recensement principale): 2016

Date de mise à jour provinciale: Octobre 2023

Superficie minimale d'appellation des peuplements: 4 hectares

Réalisation

Ministère des Ressources naturelles et des Forêts / 3705, de Avenue Duval, Québec A1B 9X6 / Téléphone: 418 643-1111 / Site Web: www.mrfn.gouv.qc.ca

Diffusion: Direction des inventaires forestiers

AVERTISSEMENT

Les limites de morcellement foncier représentées sur cette carte n'ont aucune valeur légale. Ces limites sont NON OFFICIELLES et sont utilisées à titre indicatif.

La couche de chemin est produite par le MRNF à partir du système ROUTARD et contient l'information la plus à jour disponible.

© Gouvernement du Québec