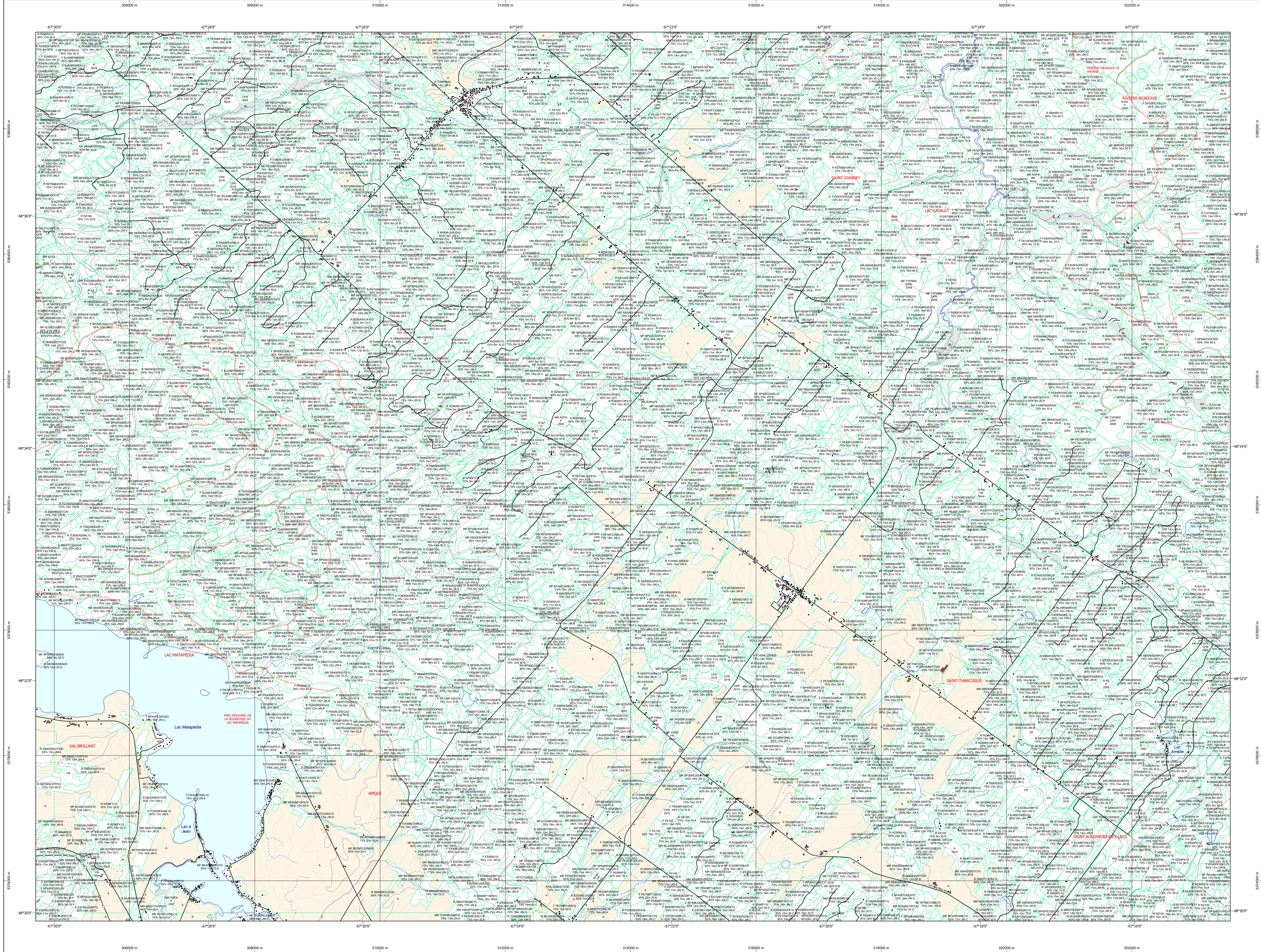


Carte écoforestière

STRATIFICATION ÉCOFORESTIÈRE



Paramètres utilisés pour la cartographie

Code	Description	+7m	-7m	Improductif	Non Forestier
F	Forêt	X	X	X	X
IM	Improductif	X	X	X	X
CT	Coupe	X	X	X	X
2007	Année d'intervention d'origine	X	X	X	X
2018	Année d'intervention partielle	X	X	X	X
NI	Non forestier	X	X	X	X

La densité est estimée par densité, soit avec des valeurs $\pm 5\%$, à l'exception de la valeur 25% (25 \pm 20%).

Exemple d'appellation

+7m de hauteur	-7m de hauteur	Intervention d'origine	Intervention partielle	Improductif	Non forestier
F 75% 12m JNII	F 75% 4m 20I	CT 2007	IMP 2018	DI	NI

TYPES DE COUVERT ET ESSENCES
Les résineux constituent 75% ou plus de la surface terrière du peuplement.

RÉSINEUX À DOMINANCE RÉSINEUSE
Les résineux constituent de 55% à 74% de la surface terrière du peuplement.

MIXTE À DOMINANCE RÉSINEUSE
Les résineux constituent de 45% à 54% de la surface terrière du peuplement.

MIXTE À DOMINANCE FEUILLEUSE
Les résineux constituent de 25% à 44% de la surface terrière du peuplement.

FEUILLEUX
Les résineux constituent moins de 25% de la surface terrière du peuplement.

CODE RÉSINEUX		CODE FEUILLEUX		CODE FEUILLEUX	
EB	Épénette blanche	BO	Boulaïen gris	FO	Fôine noire
EN	Épénette noire	BJ	Boulaïen jaune	FR	Fôine rouge
EU	Épénette rouge	BL	Boulaïen à queue (blanc)	FX	Fôine exotisme
EV	Épénette de Norvège	CB	Chêne blanc	FI	Fuillaux tolérants à l'ombre
EM	Mélèze européen	CC	Caper cordonne	FE	Fuillaux exotisme
ME	Mélèze hybride	CG	Chêne à gros fruits	FZ	Fuillaux rebouss inférieurs
MA	Mélèze japonais	CH	Chêne à petites feuilles	FM	Fuillaux à grandes feuilles
ML	Mélèze laricin	CI	Chêneicolore	NC	Noyer cendré
MC	Chêne à gros fruits	CM	Chêne à gros fruits	NO	Noyer noir
PC	Pin rigide (des cônes)	CR	Chêne rouge	CA	Omne d'Amérique
PI	Pin rigide	CS	Chêne blanc	CV	Omne de Virginie
PN	Pin naturel	CT	Chêne à gros fruits	PE	Omne de Virginie
PP	Pin rouge	EA	Érable argente	PO	Omne de Virginie
PS	Pin sylvestre	EB	Érable rouge	PT	Omne de Virginie
PE	Érable à sucre	EE	Érable noir	PR	Omne de Virginie
PR	Résineux indénombrés	ED	Érable rouge	PU	Omne de Virginie
RS	Résineux indénombrés	ES	Érable à sucre	PL	Poussier de laurier
SB	Sapin Baumeier	ES	Érable à sucre	PT	Poussier de laurier
TO	Touya occidental	FS	Fuillaux sur stations humides	TA	Tailé d'Amérique
		FN	Fuillaux non commerciaux		

CLASSES D'ÂGE

PEUPLIEMENTS ÉQUILIBRÉS	10	30	50	70	90	110	130
ÉQUILIBRÉS	(0 à 20)	(21 à 40)	(41 à 60)	(61 à 80)	(81 à 100)	(101 à 120)	(121 et plus)
PEUPLIEMENTS INÉQUILIBRÉS	Jeune inéquilibré (JIN)		Vieux inéquilibré (VIN)				

Étage
Intérieur (INT) / Supérieur (SUP)

Monétage (MO)
Un seul étage composé de tiges homogènes en hauteur et en densité > 25%

B-étage (BI)
Couverture > 25% et Couverture > 25%

Multitaje (MU)
Plus de 2 étages de tiges de 7 mètres et plus. Se retrouver dans cette catégorie les peuplements jeunes inégaux (JRI) et vieux inégaux (VRI).

CODE PERTURBATIONS D'ORIGINE	CODE INTERVENTIONS PARTIELLES		
BR	Bris total	CA	Coupe d'assainissement
CH	Chablis total	CM	Coupe de maintenance
DT	Déboisement total	CO	Coupe en damier
ES	Épidémie grave	CI	Coupe à diamètre limite
VER	Verges grives	CP	Coupe progressive inégale

CODE INTERVENTIONS D'ORIGINE	CODE CLASSES D'ÂGE		
BRO	Broussailles	JUN	Jeune inéquilibré
CBA	Coupe par bandes	VIN	Vieux inéquilibré
CDV	Coupe avec protection des tiges à diamètre variable		
CF	Coupe progressive inégale phase finale		
CP	Coupe progressive inégale phase finale		
CPI	Coupe progressive inégale phase finale		
CPH	Coupe avec protection de la haute		
CPC	Coupe avec protection de la régénération		
CPT	Coupe avec protection des petites		
CR	Coupe de régénération dans un bûche		
CRC	Récupération des tiges résiduelles et des rebuts		
CRS	Coupe avec réserve de semencier		
CS	Coupe totale		
CT	Coupe de succession		
ENS	Ensemencement avec mini-semis		
ETB	Élimination des tiges résiduelles		
FR	Friche		
P	Plantation		
PLB	Plantation de boulaïens		
PLR	Plantation de résineux		
PRR	Requiem de régénération pour constituer l'équipement d'une plantation		
REA	Régénération d'une infrastructure abandonnée		
RSR	Régénération de tiges résiduelles et de rebuts		

CODE TERRAINS FORESTIERS IMPRODUCTIFS	CODE CLASSES DE PENTE			
DH	Dénué ou semi-dénué humide	A	Nulle	0% à 3%
DS	Dénué ou semi-dénué sec	B	Faible	4% à 9%
AL	Aulnaie	C	Douce	9% à 15%
		D	Moyenne	16% à 20%
		E	Forte	21% à 25%
		F	Extrême	26% à 30%
		S	Sommaire	Entouré de 41% et plus

CODE NON FORESTIER	CODE NON FORESTIER		
A	Terrain agricole	GR	Graville
AEF	Autre emplacement d'abandon de plus d'un an	ITE	Site inoccupé
AF	Terrain agricole dans les secteurs à vocation forestière	NF	Mieux taillé perturbé par l'activité humaine
ANT	Mieux forestier perturbé par l'activité humaine (non-bûche)	NX	Inclusion non exploitée à l'intérieur d'un traitement (non-bûche)
CFO	Camp forestier	RO	Route et autoroute (empiré)

SÉRIE PEUPLIEMENTS ÉCOFORESTIERS 1/20 000

Voies de communication et ponts

- Classe 1, HN - Hors norme
- Classe 2
- Classe 3
- Classe 4-5
- NC : Non classé, ne répond pas aux critères HN 1 & 4
- NF : Non forestier (Adresse Québec)
- Pont forestier

Hydrographie écoforestière

- Cours d'eau intermittent
- Cours d'eau permanent, canal
- Hydrographie

Obstacles et infrastructures

- Bâtiment, site, réservoir
- Chute, rapide, écueil
- Centre de coordonnées
- Hydrobase
- Mine à ciel ouvert
- Pylône
- Terrain de camping
- Tour de télécommunication, tour
- Barrière, barrage de castor
- Remonte mécanique
- Ligne de transport d'énergie

Courbe de niveau

- Courbe de niveau maîtresse
- Courbe de niveau intermédiaire
- Eskar

Morcellement

- Morcellement foncier

Frontières

- Frontière internationale
- Frontière interprovinciale
- Frontière Québec - Terre-Neuve-et-Labrador (cette frontière n'est pas définie)

Peuplement écoforestier

- Peuplement écoforestier
- Peuplement improductif
- Peuplement non forestier

Métadonnées

- Surface de référence géodésique: Ellipsoïde GRS 80
- Système de référence géodésique: NAD 83 (CGCR)
- Projection cartographique: Mercator transverse modifiée (MTM), zone de 3°
- Système de coordonnées planes du Québec (SCQP): false
- Origine des altitudes: CGVD 28 (Niveau moyen de mers)
- Équidistance des courbes de niveau: 10 mètres
- Déclinaison magnétique au centre de la feuille en 2026: 19° 31' OUEST
- Coordonnées géographiques au centre de la feuille: 67° 22' 29" 48 43' 45" N / 67° 30' ouest
- Longitude (origine méridien central): 67° 30' ouest
- Latitude (origine Équateur) 0°
- Coordonnées d'origine: X : 304 800 mètres; Y : 0 mètre
- Facteur d'échelle: 0,999

Sources

- Donnée: Assise cartographique (données topographiques) / Organisme: Ministère des Ressources naturelles et de la Faune / Date: 14/04/2025
- Informations forestières: Années de photos pour la production de la carte (Expertise de recensement géométrique) / 5e inventaire / 2016 / Ministère des Ressources naturelles et des Forêts / 22/09/2023
- Informations forestières: Nombre d'inventaires effectués: 5e inventaire / Date de mise à jour provinciale: Octobre 2023 / Superficie minimale d'appellation des peuplements: 4 hectares

Réalisation

- Production: Ministère des Ressources naturelles et des Forêts
- Élaboration: Direction des inventaires forestiers
- Diffusion: Direction des inventaires forestiers

AVERTISSEMENT

Les limites de morcellement foncier représentées sur cette carte n'ont aucune valeur légale. Ces limites sont NON OFFICIELLES et sont utilisées à titre indicatif.

La couche de chemin est produite par le MRNF à partir du système ROUTARD et présente l'information la plus à jour disponible.

© Gouvernement du Québec