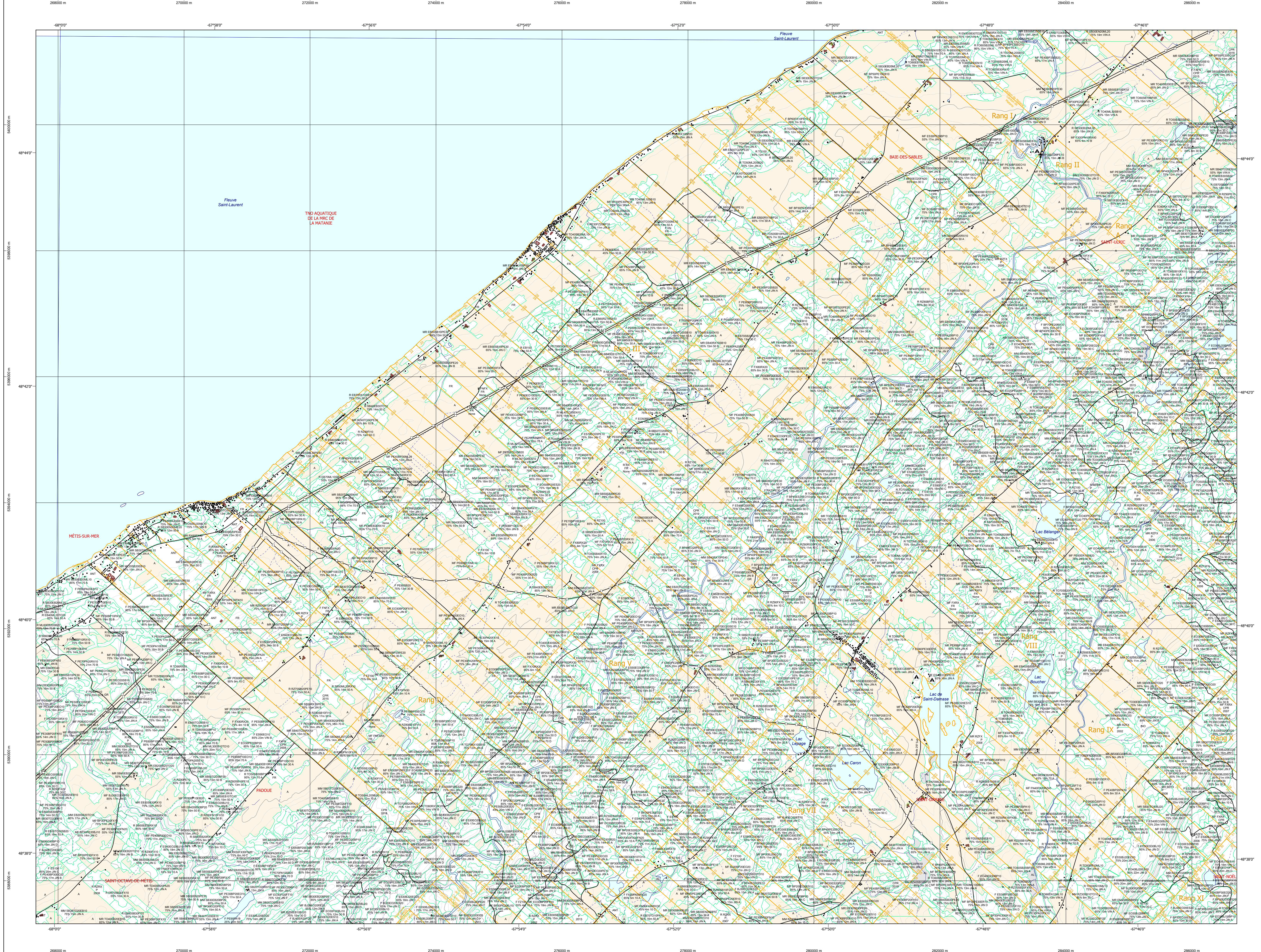


# Carte écoforestière

## STRATIFICATION ÉCOFORESTIÈRE



**Paramètres utilisés pour la cartographie**

| Code        | Description                        | + 7m | - 7m | Improductif | Non Forestier |
|-------------|------------------------------------|------|------|-------------|---------------|
| EMBOSSBOM10 | Essence de Saie APT                | X    | X    |             |               |
| EMBOSSBOM10 | Délimité du couvert forestier (NF) | X    | X    |             |               |
| LI          | Hauteur (mètres pds)               | X    | X    |             |               |
| CT          | Intervention d'origine             | X    | X    |             |               |
| 2007        | Année d'intervention d'origine     | X    | X    |             |               |
| EMBOSSBOM10 | Classe de coupe                    | X    | X    |             |               |
| EMBOSSBOM10 | Intervention partielle             | X    | X    |             |               |
| 2018        | Année d'intervention partielle     | X    | X    |             |               |
| EMBOSSBOM10 | Classe de coupe                    | X    | X    |             |               |
| EMBOSSBOM10 | Coupe de coupe de Saie APT         | X    | X    |             | X             |

*Le délimité est estimé par drone, soit avec des valeurs ± 5% à l'exception de la valeur (25 ± 20%)*

**Exemple d'appellation**

| +7m de hauteur | -7m de hauteur | Intervention d'origine | Intervention partielle | Improductif | Non forestier |
|----------------|----------------|------------------------|------------------------|-------------|---------------|
| EMBOSSBOM10    | RANG100        | RANG100                | RANG100                | DH          | NF            |
| 75% 12m JIII   | 75% 4m 20      | CT 2007                | 2018                   |             |               |

**TYPES DE COUVERT ET ESSENCES**

**RÉSINEUX**  
Les résineux constituent 75% ou plus de la surface terrière du peuplement.

**MIXTE À DOMINANCE RÉSINEUSE**  
Les résineux constituent de 55% à 74% de la surface terrière du peuplement.

**MIXTE SANS DOMINANCE**  
Les résineux constituent de 45% à 54% de la surface terrière du peuplement.

**MIXTE À DOMINANCE FEUILLEUSE**  
Les résineux constituent de 25% à 44% de la surface terrière du peuplement.

**FEUILLEUX**  
Les résineux constituent moins de 25% de la surface terrière du peuplement.

| CODE RÉSINEUSES                    | CODE FEUILLEUSES                 | CODE FEUILLEUSES                   |
|------------------------------------|----------------------------------|------------------------------------|
| EB Épicéa blanc                    | BO Bouleau gris                  | FO Fûche noir                      |
| EN Épicéa noir                     | BJ Bouleau jaune                 | FR Fûche rouge                     |
| EU Épicéa rouge                    | BL Bouleau à papier (blanc)      | FA Fûche                           |
| EV Épicéa de Norvège               | CB Chêne blanc                   | FX Feuilles tolérants à l'ombre    |
| ME Mélèze européen                 | CC Chêne corme                   | FE Feuilles indéterminés           |
| MH Mélèze hybride                  | CO Chêne à gros fruits           | FZ Feuilles rebrousse indéterminés |
| MA Mélèze japonais                 | CH Chêne à petites feuilles      | FI Feuilles à grandes feuilles     |
| ML Mélèze laricin                  | CI Chêneicolore                  | NC Noyer cendré                    |
| MO Mélèze noir                     | CF Chêne à fruit doux            | NO Noyer noir                      |
| PC Pin rigide (des côtes)          | CR Chêne rouge                   | OA Omme d'Amérique                 |
| PN Pin noir                        | CS Chêne blanc                   | OM Omme                            |
| PI Pin sylvestre                   | CV Chêne vert                    | OV Ombre de Virginie               |
| PS Pin sylvestre                   | EA Ébène argente                 | PA Peuplier baumier                |
| RS Résineux indéterminés           | EB Ébène noir                    | PE Peuplier naturel                |
| RE Résineux rebrousse indéterminés | ED Ébène rouge                   | PO Peuplier hybride                |
| RI Résineux à station humide       | ES Ébène à sucre                 | PL Peuplier d'Amérique             |
| SB Sapin Baumeier                  | FB Feuilles blanc d'Amérique     | PT Peuplier faux-tremble           |
| TO Thuja occidental                | FI Feuilles sur stations humides | TA Tiliaul d'Amérique              |
|                                    | FC Feuilles non commerciales     | FN Feuilles non commerciales       |

**CLASSES D'ÂGE**

| PEUPLIEMENTS ÉQUIVENS   | 10                        | 30        | 50        | 70                          | 90         | 110         | 130           |
|-------------------------|---------------------------|-----------|-----------|-----------------------------|------------|-------------|---------------|
| PEUPLIEMENTS INÉQUIVENS | (0 à 20)                  | (21 à 40) | (41 à 60) | (61 à 80)                   | (81 à 100) | (101 à 120) | (121 et plus) |
|                         | Jeune inéquivalente (JIN) |           |           | Vieille inéquivalente (VIN) |            |             |               |

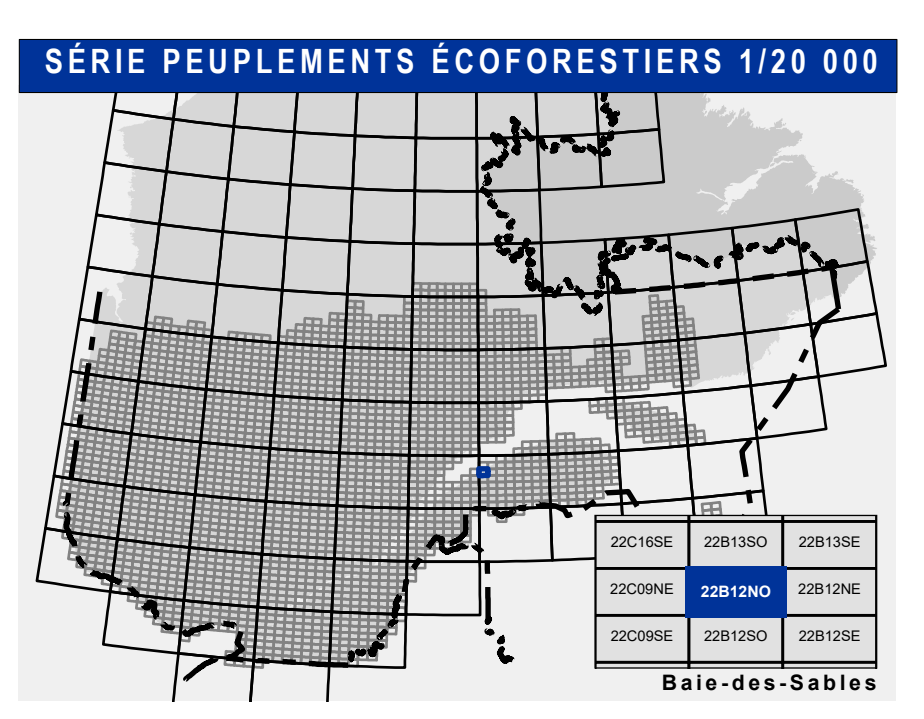
**Étagement (structure verticale des tiges de 7 m et plus)**

| Étage           | Inférieur (INF)  | Supérieur (SUP)  |
|-----------------|--|------------------|
| Monotage (MO)   | Un seul étage composé de tiges homogènes en hauteur et en couverture > 25%   |                  |
| B-étage (BI)    | Couverture > 25%   | Couverture > 25% |
| Multiétage (MU) | Plus de 2 étages de tiges de 7 mètres et plus. Se retrouvent dans cette catégorie les peuplements jeunes inégaux (JIR) et vieux inégaux (VIR). |                  |

| CODE PERTURBATIONS D'ORIGINE | CODE INTERVENTIONS PARTIELLES  |
|------------------------------|--------------------------------|
| BR Brûls total               | CA Coupe d'assainissement      |
| CH Chablis total             | CB Coupe par bande             |
| DT Déplacement total         | CC Coupe d'amélioration        |
| ES Epidémie grave            | CD Coupe en damier             |
| VER Végétation grave         | CE Coupe à diamètre limite     |
|                              | CF Coupe progressive inégale   |
|                              | CG Coupe progressive régulière |
|                              | CH Coupe de pré-jardage        |
|                              | CI Coupe progressive inégale   |
|                              | CJ Coupe progressive régulière |
|                              | CK Coupe progressive inégale   |
|                              | CL Coupe progressive régulière |
|                              | CM Coupe progressive inégale   |
|                              | CN Coupe progressive régulière |
|                              | CO Coupe progressive inégale   |
|                              | CP Coupe progressive régulière |
|                              | CQ Coupe progressive inégale   |
|                              | CR Coupe progressive régulière |
|                              | CS Coupe progressive inégale   |
|                              | CT Coupe progressive régulière |
|                              | CU Coupe progressive inégale   |
|                              | CV Coupe progressive régulière |
|                              | CW Coupe progressive inégale   |
|                              | CX Coupe progressive régulière |
|                              | CY Coupe progressive inégale   |
|                              | CZ Coupe progressive régulière |
|                              | DA Coupe progressive inégale   |
|                              | DB Coupe progressive régulière |
|                              | DC Coupe progressive inégale   |
|                              | DD Coupe progressive régulière |
|                              | DE Coupe progressive inégale   |
|                              | DF Coupe progressive régulière |
|                              | DG Coupe progressive inégale   |
|                              | DH Coupe progressive régulière |
|                              | DI Coupe progressive inégale   |
|                              | DJ Coupe progressive régulière |
|                              | DK Coupe progressive inégale   |
|                              | DL Coupe progressive régulière |
|                              | DM Coupe progressive inégale   |
|                              | DN Coupe progressive régulière |
|                              | DO Coupe progressive inégale   |
|                              | DP Coupe progressive régulière |
|                              | DQ Coupe progressive inégale   |
|                              | DR Coupe progressive régulière |
|                              | DS Coupe progressive inégale   |
|                              | DT Coupe progressive régulière |
|                              | DU Coupe progressive inégale   |
|                              | DV Coupe progressive régulière |
|                              | DW Coupe progressive inégale   |
|                              | DX Coupe progressive régulière |
|                              | DY Coupe progressive inégale   |
|                              | DZ Coupe progressive régulière |
|                              | EA Coupe progressive inégale   |
|                              | EB Coupe progressive régulière |
|                              | EC Coupe progressive inégale   |
|                              | ED Coupe progressive régulière |
|                              | EE Coupe progressive inégale   |
|                              | EF Coupe progressive régulière |
|                              | EG Coupe progressive inégale   |
|                              | EH Coupe progressive régulière |
|                              | EI Coupe progressive inégale   |
|                              | EJ Coupe progressive régulière |
|                              | EK Coupe progressive inégale   |
|                              | EL Coupe progressive régulière |
|                              | EM Coupe progressive inégale   |
|                              | EN Coupe progressive régulière |
|                              | EO Coupe progressive inégale   |
|                              | EP Coupe progressive régulière |
|                              | EQ Coupe progressive inégale   |
|                              | ER Coupe progressive régulière |
|                              | ES Coupe progressive inégale   |
|                              | ET Coupe progressive régulière |
|                              | EU Coupe progressive inégale   |
|                              | EV Coupe progressive régulière |
|                              | EW Coupe progressive inégale   |
|                              | EX Coupe progressive régulière |
|                              | EY Coupe progressive inégale   |
|                              | EZ Coupe progressive régulière |
|                              | FA Coupe progressive inégale   |
|                              | FB Coupe progressive régulière |
|                              | FC Coupe progressive inégale   |
|                              | FD Coupe progressive régulière |
|                              | FE Coupe progressive inégale   |
|                              | FF Coupe progressive régulière |
|                              | FG Coupe progressive inégale   |
|                              | FH Coupe progressive régulière |
|                              | FI Coupe progressive inégale   |
|                              | FJ Coupe progressive régulière |
|                              | FK Coupe progressive inégale   |
|                              | FL Coupe progressive régulière |
|                              | FM Coupe progressive inégale   |
|                              | FN Coupe progressive régulière |
|                              | FO Coupe progressive inégale   |
|                              | FP Coupe progressive régulière |
|                              | FQ Coupe progressive inégale   |
|                              | FR Coupe progressive régulière |
|                              | FS Coupe progressive inégale   |
|                              | FT Coupe progressive régulière |
|                              | FU Coupe progressive inégale   |
|                              | FV Coupe progressive régulière |
|                              | FW Coupe progressive inégale   |
|                              | FX Coupe progressive régulière |
|                              | FY Coupe progressive inégale   |
|                              | FZ Coupe progressive régulière |
|                              | GA Coupe progressive inégale   |
|                              | GB Coupe progressive régulière |
|                              | GC Coupe progressive inégale   |
|                              | GD Coupe progressive régulière |
|                              | GE Coupe progressive inégale   |
|                              | GF Coupe progressive régulière |
|                              | GG Coupe progressive inégale   |
|                              | GH Coupe progressive régulière |
|                              | GI Coupe progressive inégale   |
|                              | GO Coupe progressive régulière |
|                              | GP Coupe progressive inégale   |
|                              | GQ Coupe progressive régulière |
|                              | GR Coupe progressive inégale   |
|                              | GS Coupe progressive régulière |
|                              | GT Coupe progressive inégale   |
|                              | GU Coupe progressive régulière |
|                              | GV Coupe progressive inégale   |
|                              | GW Coupe progressive régulière |
|                              | GX Coupe progressive inégale   |
|                              | GY Coupe progressive régulière |
|                              | GA Coupe progressive inégale   |
|                              | GB Coupe progressive régulière |
|                              | GC Coupe progressive inégale   |
|                              | GD Coupe progressive régulière |
|                              | GE Coupe progressive inégale   |
|                              | GF Coupe progressive régulière |
|                              | GG Coupe progressive inégale   |
|                              | GH Coupe progressive régulière |
|                              | GI Coupe progressive inégale   |
|                              | GO Coupe progressive régulière |
|                              | GP Coupe progressive inégale   |
|                              | GQ Coupe progressive régulière |
|                              | GR Coupe progressive inégale   |
|                              | GS Coupe progressive régulière |
|                              | GT Coupe progressive inégale   |
|                              | GU Coupe progressive régulière |
|                              | GV Coupe progressive inégale   |
|                              | GW Coupe progressive régulière |
|                              | GX Coupe progressive inégale   |
|                              | GY Coupe progressive régulière |
|                              | GA Coupe progressive inégale   |
|                              | GB Coupe progressive régulière |
|                              | GC Coupe progressive inégale   |
|                              | GD Coupe progressive régulière |
|                              | GE Coupe progressive inégale   |
|                              | GF Coupe progressive régulière |
|                              | GG Coupe progressive inégale   |
|                              | GH Coupe progressive régulière |
|                              | GI Coupe progressive inégale   |
|                              | GO Coupe progressive régulière |
|                              | GP Coupe progressive inégale   |
|                              | GQ Coupe progressive régulière |
|                              | GR Coupe progressive inégale   |
|                              | GS Coupe progressive régulière |
|                              | GT Coupe progressive inégale   |
|                              | GU Coupe progressive régulière |
|                              | GV Coupe progressive inégale   |
|                              | GW Coupe progressive régulière |
|                              | GX Coupe progressive inégale   |
|                              | GY Coupe progressive régulière |
|                              | GA Coupe progressive inégale   |
|                              | GB Coupe progressive régulière |
|                              | GC Coupe progressive inégale   |
|                              | GD Coupe progressive régulière |
|                              | GE Coupe progressive inégale   |
|                              | GF Coupe progressive régulière |
|                              | GG Coupe progressive inégale   |
|                              | GH Coupe progressive régulière |
|                              | GI Coupe progressive inégale   |
|                              | GO Coupe progressive régulière |
|                              | GP Coupe progressive inégale   |
|                              | GQ Coupe progressive régulière |
|                              | GR Coupe progressive inégale   |
|                              | GS Coupe progressive régulière |
|                              | GT Coupe progressive inégale   |
|                              | GU Coupe progressive régulière |
|                              | GV Coupe progressive inégale   |
|                              | GW Coupe progressive régulière |
|                              | GX Coupe progressive inégale   |
|                              | GY Coupe progressive régulière |

| CODE TERRAINS FORESTIERS IMPRODUCTIFS | CODE CLASSES DE PENTE |
|---------------------------------------|-----------------------|
| DH Déneudé ou semi-déneudé            | A Nulle               |
| DI Déneudé ou semi-déneudé sec        | B Faible              |
| AL Aulnaie                            | C Douce               |
|                                       | D Modérée             |
|                                       | E Forte               |
|                                       | F Extrême             |
|                                       | S Sommet              |

| CODE NON FORESTIER   | CODE NON FORESTIER  |
|--|---|
| A Terrain agricole   | GR Gravier  |
| AP Aire d'emplacement et d'ébranchage de plus                        | ND Site inondé, site secoué   |
| AT Terrain agricole localisé dans les secteurs à vocation forestière | LTE Ligne de transport d'énergie                                    |
| ANT Mieux fortement perturbé par l'activité humaine                  | NF Mieux faiblement perturbé par l'activité humaine                 |
| CFO Camp forestier   | NX Inclusion non exploitée à l'intérieur d'un traitement (non-bois) |
|  | RO Route et autoroute (empirés)                                     |



**Voies de communication et ponts**

- Classe 1, HN - Hors norme
- Classe 2
- Classe 3
- Classe 4
- NC - Non classé, ne répond pas aux critères HN, 1 à 4
- NF - Non forestier (Adresse Québec)
- Post forestier

**Hydrographie écoforestière**

- Cours d'eau intermittent
- Cours d'eau permanent, canal
- Hydrographie

**Obstacles et infrastructures**

- Bâtiment, site, réservoir
- Chute, rapide, écueil
- Centre de ski alpin
- Hydrobasé
- Mine à ciel ouvert
- Pylône
- Terrain de camping
- Tour de télécommunication, tour
- Barrage, barrage de castor
- Remonte mécanique
- Ligne de transport d'énergie

**Courbe de niveau**

- Courbe de niveau maîtresse
- Courbe de niveau intermédiaire
- Esker

**Morcellement**

- Morcellement foncier

**Frontières**

- Frontière internationale
- Frontière interprovinciale
- Frontière Québec - Terre-Neuve-et-Labrador (cette frontière n'est pas définitive)

**Peuplement écoforestier**

- Peuplement écoforestier
- Peuplement improductif
- Peuplement non forestier

**Métadonnées**

Système de référence géodésique: Ellipsoïde GR5 80, NAD 83 (CGCR2), Métrique transversale modifiée (MTM), zone de 3°, Système de coordonnées planes du Québec (SCQP) / Québec 8

Origine des altitudes: CGVD 28 (Niveau moyen des mers)

Équidistance des courbes de niveau: 10 mètres

Déclinaison magnétique au centre de la feuille en 2006: 19° 25' OUEST

Coordonnées géographiques au centre de la feuille: 67° 23' 10" 48' 41" 15" N, 67° 30' ouest

Longitude d'origine (méridien central): 67° 30' ouest

Latitude d'origine (équateur): 0°

Coordonnées d'origine: X: 304 800 mètres; Y: 0 mètre

Facteur d'échelle: 0.9999

**Sources**

Donnée: Assise cartographique (données topographiques) / Organisme: Ministère des Ressources naturelles et de la Faune

Date: 14/04/2005 / 08/06/2021

**Informations forestières**

Numéro inventaire adossé: 5e programme

Année des photos pour la production de la carte (Superficie de recensement prioritaires): 2016

Date de mise à jour provinciale: Juin 2021

Superficie minimale d'appellation des peuplements: 4 hectares

**Réalisation**

Ministère des Forêts, de la Faune, et des Parcs

2702, 4e Avenue Ouest, Suite A109

Québec (Québec), G1M 3V7

Diffusion: Direction des inventaires forestiers

**AVERTISSEMENT**

Les limites de morcellement foncier représentées sur cette carte n'ont aucune valeur légale. Ces limites sont NON OFFICIELLES et sont utilisées à titre indicatif.

La couche de chemin est produite par le MFPF avec la collaboration du MERN via le système ROUTARD et présente l'information la plus à jour disponible.

© Gouvernement du Québec