

STRATIFICATION ÉCOFORESTIÈRE

Table with 5 columns: Code, Description, +7m, -7m, Improductif, Non Forestier. Includes a legend for parameters used in cartography.

Table for 'Exemple d'appellation' showing codes for different types of forest stands based on height and intervention.

TYPES DE COUVERT ET ESSENCES
Les résineux constituent 75% et plus de la surface terrière du peuplement.
RÉSINEUX À DOMINANCE RÉSINEUSE

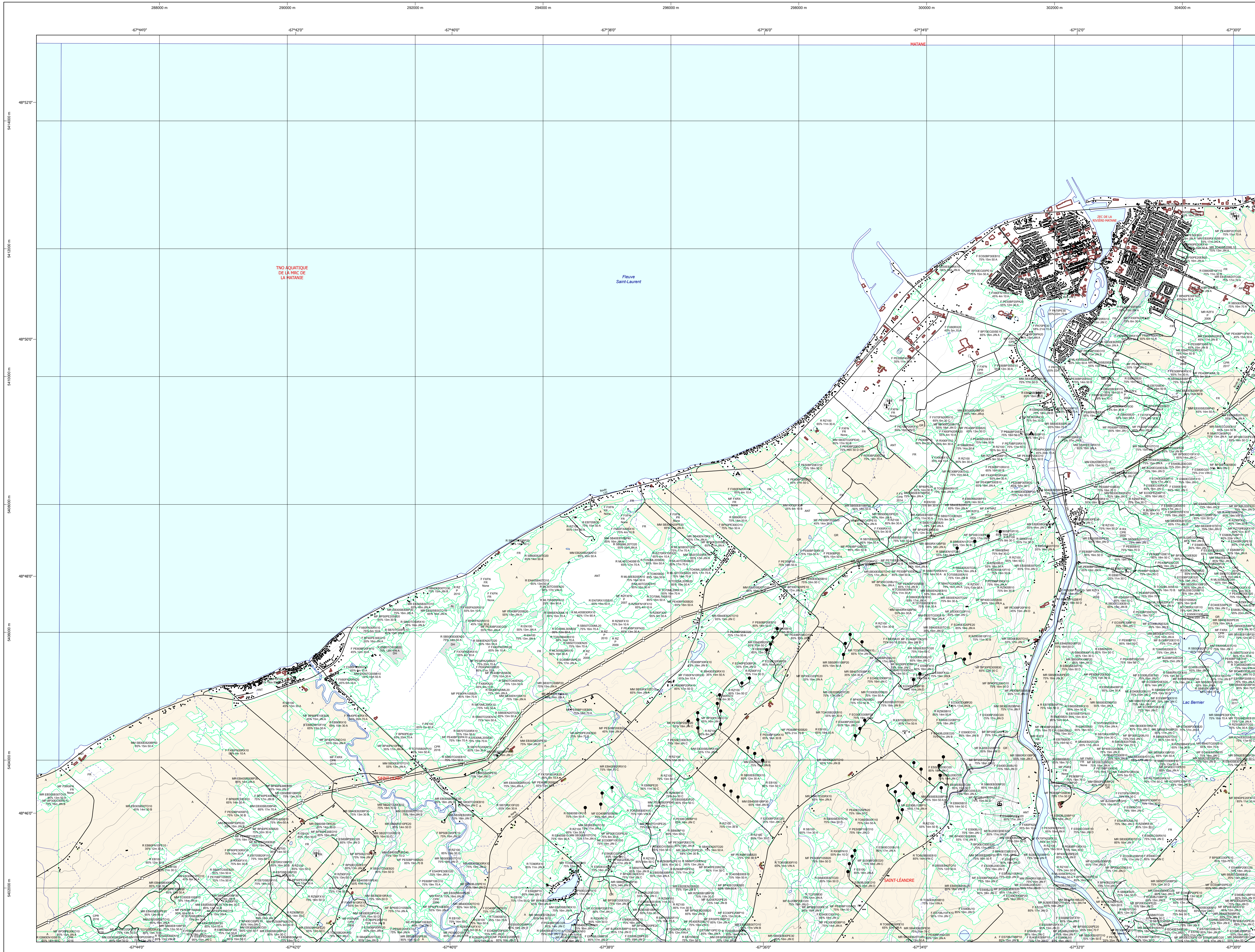
Table mapping codes to tree species names, categorized by 'CODE RÉSINEUSES', 'CODE FEUILLUES', and 'CODE FEUILLUES'.

Table for 'CLASSES D'ÂGE' showing age classes for 'PEUPLIEMENTS ÉCUEUNIENS' and 'PEUPLIEMENTS INÉCUEUNIENS'. Includes a section for 'Etagement'.

Table for 'CODE PERTURBATIONS D'ORIGINE' and 'CODE INTERVENTIONS PARTIELLES', listing various forest disturbance and management codes.

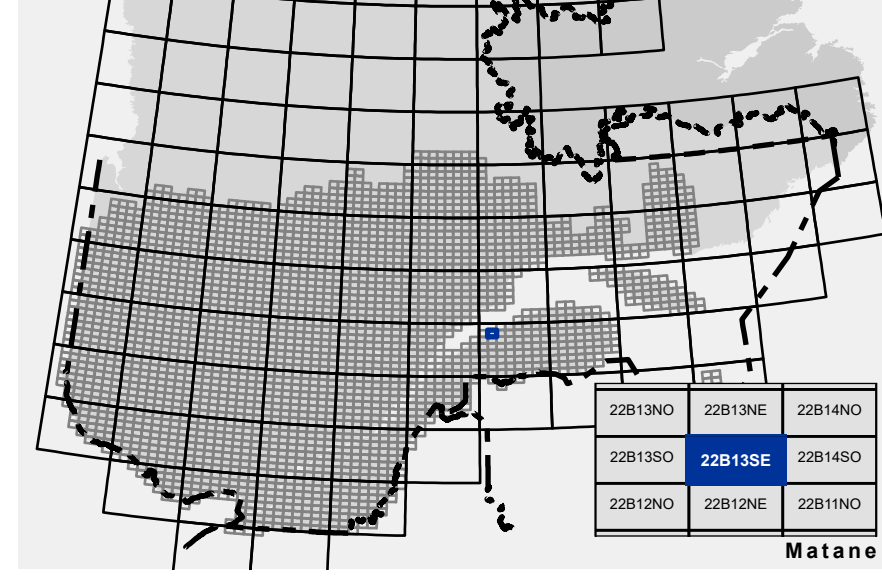
Table for 'TERRAINS FORESTIERS IMPRODUCTIFS' and 'CLASSES DE PENTE', detailing codes for unproductive lands and slope classes.

Table for 'CODE NON FORESTIER', listing codes for non-forest areas like agriculture or urban zones.



22B13SE
(22B13-200-0102)

SÉRIE PEUPLIEMENTS ÉCOFORESTIERS 1/20 000



- Voies de communication et ponts
Obstacles et infrastructures
Courbe de niveau
Peuplement écoforestier
Métadonnées

- Frontières
Sources
Informations forestières
Réalisation
Avertissement

- Voies de communication et ponts
Obstacles et infrastructures
Courbe de niveau
Peuplement écoforestier
Métadonnées

- Frontières
Sources
Informations forestières
Réalisation
Avertissement

- Voies de communication et ponts
Obstacles et infrastructures
Courbe de niveau
Peuplement écoforestier
Métadonnées

- Frontières
Sources
Informations forestières
Réalisation
Avertissement

- Voies de communication et ponts
Obstacles et infrastructures
Courbe de niveau
Peuplement écoforestier
Métadonnées

- Frontières
Sources
Informations forestières
Réalisation
Avertissement

- Voies de communication et ponts
Obstacles et infrastructures
Courbe de niveau
Peuplement écoforestier
Métadonnées