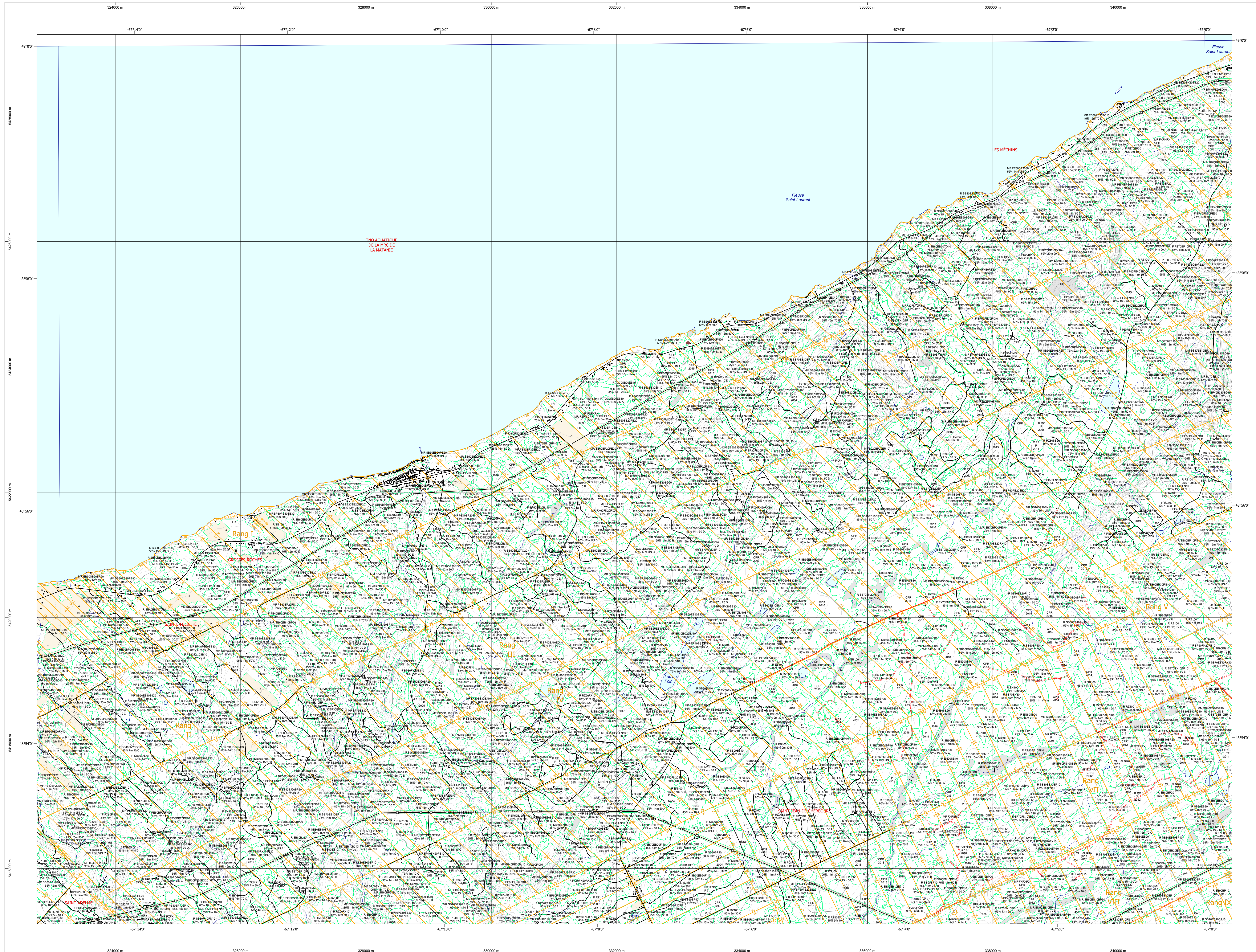


Carte écoforestière

STRATIFICATION ÉCOFORESTIÈRE



Paramètres utilisés pour la cartographie

Code	Description	+7m	-7m	Improductif	Non Forestier
ES	Essence de Sa-AFP	X	X		
ES	Densité du couvert forestier (%)	X	X		
ES	Hauteur (mètres pds)	X	X		
ES	Intervention d'origine	X	X		
ES	Année d'intervention d'origine	X	X		
ES	Intervention partielle	X	X		
ES	Année d'intervention partielle	X	X		
ES	Classe de coupe	X	X		
ES	Code de coupe de Sa-AFP	X	X	X	X

La densité est estimée par drone, soit avec des valeurs ± 5%, à l'exception de la valeur (25 ± 29%)

Exemple d'appellation

+7m de hauteur	-7m de hauteur	Intervention d'origine	Intervention partielle	Improductif	Non forestier
ES	ES	ES	ES	ES	ES
75% 12m JH I	75% 4m 20 I	CT 2007	ES	DH	NI

TYPES DE COUVERT ET ESSENCES

RÉSINEUX
Les résineux constituent 75% et plus de la surface terrière du peuplement.

MIXTE À DOMINANCE RÉSINEUSE
Les résineux constituent de 55% à 74% de la surface terrière du peuplement.

MIXTE SANS DOMINANCE
Les résineux constituent de 45% à 54% de la surface terrière du peuplement.

MIXTE À DOMINANCE FEUILLEUSE
Les résineux constituent de 25% à 44% de la surface terrière du peuplement.

FEUILLEUX
Les résineux constituent moins de 25% de la surface terrière du peuplement.

CODE RÉSINEUSES	CODE FEUILLEUSES	CODE FEUILLEUSES
EB Épicéa blanche	BO Bouleau gris	FO Féline noir
EN Épicéa nore	BJ Bouleau jaune	FR Féline rouge
EU Épicéa rouge	BP Bouleau à papier (blanc)	FS Féline
EV Épicéa de Norvège	CB Chêne blanc	FT Feuilles tolérants à l'ombre
ME Mélèze européen	CC Chêne corse	FX Feuilles indomestiques
MH Mélèze hybride	CH Chêne à gros fruits	FZ Feuilles rebouts indomestiques
MA Mélèze japonais	CI Chêne à gros fruits	FE Feuilles à grandes feuilles
ML Mélèze laricin	CL Chêne lacore	NC Noyer cendré
PC Pin rigide (des corbeaux)	CA Chêne rouge	NS Noyer noir
PI Pin naturel	CO Chêne roux	CA Omme d'Amérique
PN Pin nain	EA Ébale argente	OM Omme
PS Pin sylvestre	EO Ébale rouge	OV Ombre de Virginie
RX Résineux indomestiques	ES Ébale à sucre	PA Peuplier baumier
RI Résineux indomestiques	FR Féline blanc (d'Amérique)	PE Peuplier naturel
SB Sapin Baumeier	FI Feuilles sur stations humides	PT Peuplier faux-tremble
TO Thuya occidental	FN Feuilles non commerciales	TA Talaie d'Amérique

CLASSES D'ÂGE

PEUPLIEMENTS ÉQUIVENS	10	30	50	70	90	110	130
PEUPLIEMENTS INÉQUIVENS	Jeune inéquienne (JIN)			Vieux inéquienne (VIN)			

Étage

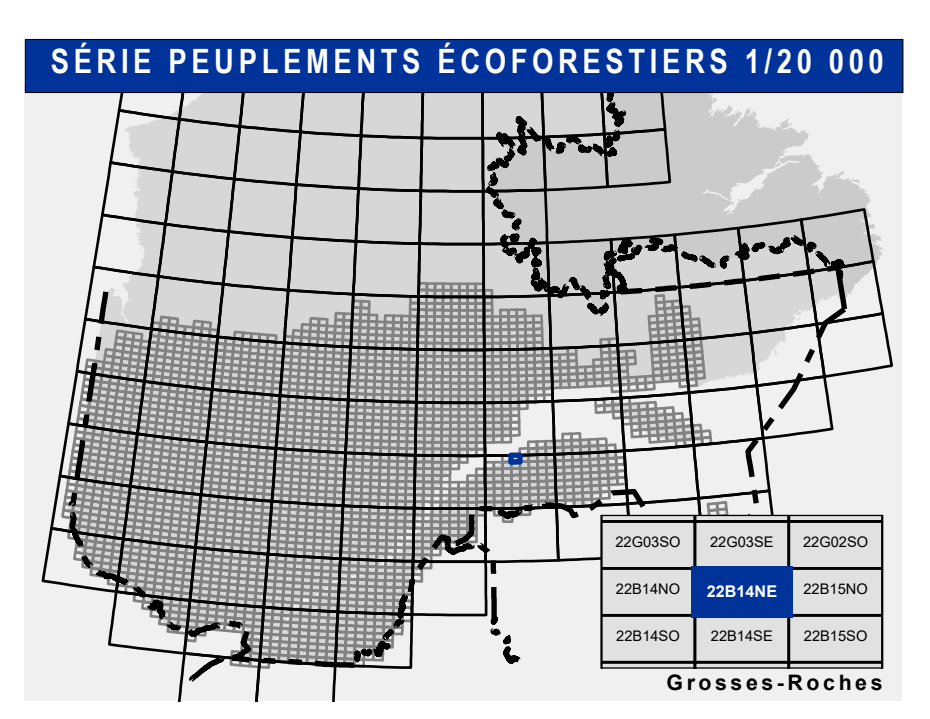
Étage	Intérieur (INF)	Supérieur (SUP)
Monotage (MO)	Un seul étage composé de tiges homogènes en hauteur et couverture > 25%	
B-étage (BI)	Couverture > 25%	Couverture > 25%

Multitage (MU)
Plus de 2 étages de tiges de 7 mètres et plus. Se retrouvent dans cette catégorie les peuplements jeunes irréguliers (JIR) et vieux irréguliers (VIR).

CODE PERTURBATIONS D'ORIGINE	CODE INTERVENTIONS PARTIELLES
BR Brûls total	CA Coupe d'assainissement
CH Chablis total	CD Coupe à diamètre limite
DT Dépeçage total	CEA Coupe progressive irrégulière
ES Epidémie grave	CJ Coupe de jarriage
VER Végétation grave	CP Coupe progressive irrégulière

CODE TERRAINS FORESTIERS IMPRODUCTIFS	CODE CLASSES DE PENTE
DH Dénué ou semi-dénué humide	Nulle
DS Dénué ou semi-dénué sec	Faible
AL Aulnaie	Douce
	Moyenne
	Forse
	Escarpé
	Sommet

CODE NON FORESTIER	CODE NON FORESTIER
A Terrain agricole	ND Gravier
AEP Aire d'emplacement et d'ébranchage de plus	ND Site inondé, site exondé
LF Terrain agricole localisé dans les secteurs à vocation forestière	LTE Ligne de transport d'énergie
ANT Mieux fortement perturbé par l'activité humaine (non-bois)	PCP Mieux faiblement perturbé par l'activité humaine (bois)
FO Camp forestier	NX Inclusion non exploitée à l'intérieur d'un traitement (non-bois)
	RO Route et autoroute (empiré)



Voies de communication et ponts

- Classe 1, HN - Hors norme
- Classe 2
- Classe 3
- Classe 4
- NC - Non classé, ne répond pas aux critères HN, 1 à 4
- NF - Non forestier (Adresse Québec)
- Pont forestier

Hydrographie écoforestière

- Cours d'eau intermittent
- Cours d'eau permanent, canal
- Hydrographie

Obstacles et infrastructures

- Bâtiment, silo, réservoir
- Chute, rapide, écueil
- Centre de ski alpin
- Hydrobase
- Mine à ciel ouvert
- Pylône
- Terrain de camping
- Barrière, barrage de castor
- Remonte mécanique
- Ligne de transport d'énergie

Courbe de niveau

- Courbe de niveau mâtresse
- Courbe de niveau intermédiaire
- Esker

Morcellement

- Morcellement foncier

Frontières

- Frontière internationale
- Frontière interprovinciale
- Frontière Québec - Terre-Neuve-et-Labrador (cette frontière n'est pas définie)

Peuplement écoforestier

- Peuplement écoforestier
- Peuplement improductif
- Peuplement non forestier

Métadonnées

Surface de référence géodésique: Ellipsoïde GRS 80
 Système de coordonnées géographiques: NAD 83 (CGCR2)
 Projection cartographique: Mercator transverse modifiée (MTM), zone de 3°
 Système de coordonnées planes du Québec (SCQP)
 Faux-cote: 145 400 m

Origine des altitudes: CGVD 28 (Niveau moyen des mers)
 Équidistance des courbes de niveau: 10 mètres
 Déclinaison magnétique au centre de la feuille en 2006: 19° 48' OUEST
 Coordonnées géographiques au centre de la feuille: 67° 29' 00" 48' 16" 15" N
 Longitude d'origine (méridien central): 67° 30' ouest
 Latitude d'origine (équateur): 0°
 Coordonnées d'origine: X: 304 800 mètres; Y: 0 mètre
 Facteur d'échelle: 0,9999

Donnée
Assise cartographique (données topographiques)
 Informations forestières: 5e programme
 Année des photos pour la production de la carte (Superficie de recouvrement principale): 2016
 Date de mise à jour provinciale: Juin 2021
 Superficie minimale d'appellation des peuplements: 4 hectares

Réalisation
 Production: Ministère des Forêts, de la Faune, et des Parcs
 Direction des inventaires forestiers
 2102, 44 Avenue Duval, Québec, QC G1M 1A9
 Québec (Québec) (Canada)
 Diffusion: Directions des inventaires forestiers

AVERTISSEMENT
 Les limites de morcellement foncier représentées sur cette carte n'ont aucune valeur légale. Ces limites sont NON OFFICIELLES et sont utilisées qu'à titre indicatif.
 La couche de chemins est produite par le MFFP avec la collaboration du MERN via le système ROUTARD et présente l'information la plus à jour disponible.

© Gouvernement du Québec

22B14NE
(22B14-200-0202)

Date: 14/04/2005
08/06/2021

0 0,3 0,5 1 1,5 2km