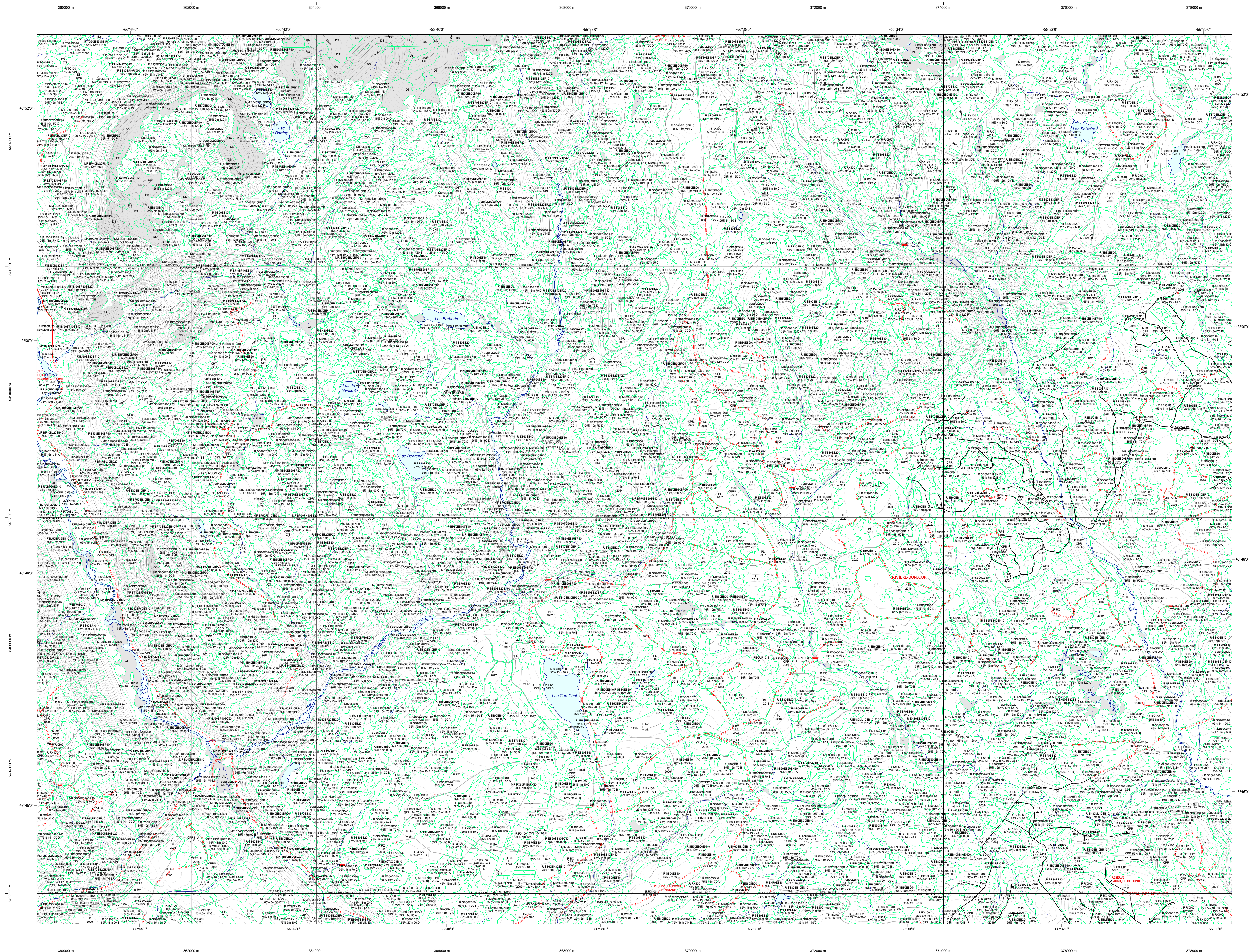


Carte écoforestière

STRATIFICATION ÉCOFORESTIÈRE



Paramètres utilisés pour la cartographie

Code	Description	+7m	-7m	Improductif	Non forestier
F	Général de couvert forestier	X	X	X	X
CT	Intervention d'origine	X	X	X	X
2007	Année d'intervention d'origine	X	X	X	X
2018	Année d'intervention partielle	X	X	X	X
2018	Année d'intervention partielle	X	X	X	X
2018	Année d'intervention partielle	X	X	X	X
2018	Année d'intervention partielle	X	X	X	X

La densité est estimée par drone, soit avec des valeurs ± 5%, à l'exception de la valeur 25% (25 ± 20%).

Exemple d'appellation

+7m de hauteur	-7m de hauteur	Intervention d'origine	Intervention partielle	Improductif	Non forestier	
F#00000000.10	R#00001000	CT	2007	2018	DM	NF
75% 12m JH1U	75% 4m 2010					

TYPES DE COUVERT ET ESSENCES

RÉSINEUX
Les résineux constituent 75% ou plus de la surface terrière du peuplement.

MIXTE À DOMINANCE RÉSINEUX
Les résineux constituent de 55% à 74% de la surface terrière du peuplement.

MIXTE SANS DOMINANCE
Les résineux constituent de 45% à 54% de la surface terrière du peuplement.

MIXTE À DOMINANCE FEUILLEUX
Les feuillus constituent de 25% à 44% de la surface terrière du peuplement.

FEUILLEUX
Les feuillus constituent moins de 25% de la surface terrière du peuplement.

CODE RÉSINEUX	CODE FEUILLEUX	CODE FEUILLEUX
EB	BO	FO
EN	BU	FR
EU	BR	FR
EV	CB	FR
ME	CC	FR
MI	CH	FR
MA	CH	FR
ML	CH	FR
PC	CH	FR
PI	CH	FR
PS	CH	FR
RS	CH	FR
SA	CH	FR
SB	CH	FR
TO	CH	FR

CLASSES D'ÂGE

FEUILLEMENTS ÉQUIVALENTS	10	30	50	80	110	130
ÉQUIVALENTS	(0 à 20)	(21 à 40)	(41 à 60)	(61 à 80)	(81 à 100)	(101 et plus)
FEUILLEMENTS INÉQUIVALENTS	Jeune inéquivalente (JIN)		Vieux inéquivalente (VIN)			

Étage
Intérieur (INF) / Supérieur (SUP)

Monostage (MO)
Un seul étage composé de tiges homogènes en hauteur et en densité > 25%
ex: 110

B-étage (BI)
Couverture > 25% et Couverture > 25%

Multistage (MU)
Plus de 2 étages de tiges de 7 mètres et plus. Se retrouvent dans cette catégorie les peuplements jeunes inégaux (JIR) et vieux inégaux (VIR).

CODE PERTURBATIONS D'ORIGINE	CODE INTERVENTIONS PARTIELLES
BR	CA
CH	CA
DT	CA
ES	CA
VER	CA
BRO	CA
CB	CA
CD	CA
CE	CA
CF	CA
CG	CA
CH	CA
CI	CA
CJ	CA
CK	CA
CL	CA
CM	CA
CN	CA
CO	CA
CP	CA
CQ	CA
CR	CA
CS	CA
CT	CA
CU	CA
CV	CA
CW	CA
CX	CA
CY	CA
CA	CA
CB	CA
CC	CA
CD	CA
CE	CA
CF	CA
CG	CA
CH	CA
CI	CA
CJ	CA
CK	CA
CL	CA
CM	CA
CN	CA
CO	CA
CP	CA
CQ	CA
CR	CA
CS	CA
CT	CA
CU	CA
CV	CA
CW	CA
CX	CA
CY	CA
CA	CA

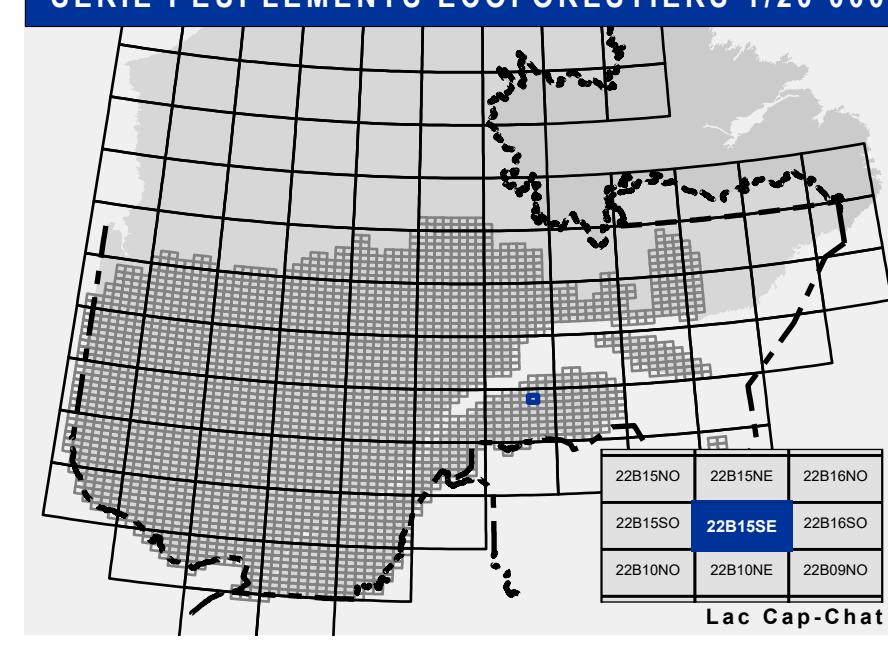
TERRAINS FORESTIERS IMPRODUCTIFS

CODE	DÉNOMINATION	Taux d'inclinaison
DH	Dénué ou semi-dénué humide	A
DS	Dénué ou semi-dénué sec	B
AL	Aulnaie	C

CODE NON FORESTIER

CODE	DÉNOMINATION	Taux d'inclinaison
A	Terrain agricole	0% à 3%
AP	Aire d'emplacement et de débarquement de plus	4% à 9%
AF	Terrain agricole localisé dans les secteurs à vocation forestière	9% à 15%
ANT	Mieux fortement perturbé par l'activité humaine (non-bois)	16% à 20%
CFO	Camp forestier	21% à 40%
RO	Route et exploitation (empiric)	Entouré de 41% et plus

SÉRIE PEUPELEMENTS ÉCOFORESTIERS 1/20 000



Voies de communication et ponts

- Classe 1, HN - Hors norme
- Classe 2
- Classe 3
- Classe 4-5
- NF - Non classé, ne répond pas aux critères HN, 1 à 4
- NF - Non forestier (Adresse Québec)
- Pont forestier

Hydrographie écoforestière

- Cours d'eau intermittent
- Cours d'eau permanent, canal
- Hydrographie

Obstacles et infrastructures

- Bâtiment, silo, réservoir
- Chute, rapide, écueil
- Centre de ski alpin
- Hydrobase
- Mine à ciel ouvert
- Pylône
- Terrain de camping
- Tour de télécommunication, tour
- Barrière, barrage de castor
- Remonte mécanique
- Ligne de transport d'énergie

Courbe de niveau

- Courbe de niveau maîtresse
- Courbe de niveau intermédiaire
- Esker

Morcellement

- Morcellement foncier

Frontières

- Frontière internationale
- Frontière interprovinciale
- Frontière Québec - Terre-Neuve-et-Labrador (cette frontière n'est pas définitive)

Peuplement écoforestier

- Peuplement écoforestier
- Peuplement improductif
- Peuplement non forestier

Métadonnées

- Surface de référence géodésique: Ellipsoïde GRS 80
- Système de référence géodésique: Système géocentrique
- Projet cartographique: Métrique transverse modifiée (MTM), zone de 3°
- Système de coordonnées planaires du Québec (SCQP): false
- Origine des altitudes: CGVD 28 (Niveau moyen de mers)
- Équidistance des courbes de niveau: 10 mètres
- Déclinaison magnétique au centre de la feuille en 2006: 19° 54' OUEST
- Coordonnées géographiques au centre: 67° 37' 20" 48 49' 45" N
- Longitude (médian centre): 67° 30' ouest
- Latitude (origine (équateur)): 0°
- Coordonnées d'origine: X: 304 800 mètres; Y: 0 mètre
- Facteur d'échelle: 0.999

Sources
Donnée: Assise cartographique (données topographiques) / Organisme: Ministère des Ressources naturelles et de la Faune / Date: 14/04/2005
Ministère des Forêts, de la Faune et des Parcs / 08/06/2022

Informations forestières
Nombre d'inventaires effectués: 5e programme
Année des photos pour la production de la carte (Espèces de recensement prioritaires): 2016
Date de mise à jour: Juin 2022
Superficie minimale d'appellation des peuplements: 4 hectares

Réalisation
Le Centre de cartographie des Forêts, de la Faune, et des Parcs
2701, 44 Avenue Duval, Québec A1B 0A8
Québec, Québec (Canada)

Diffusion
Direction des inventaires forestiers

AVERTISSEMENT
Les limites de morcellement foncier représentées sur cette carte n'ont aucune valeur légale. Ces limites sont NON OFFICIELLES et sont utilisées à titre indicatif.
La couche de chemin est produite par le MFFP avec la collaboration du MERN via le système ROUTARD et présente l'information la plus à jour disponible.
© Gouvernement du Québec