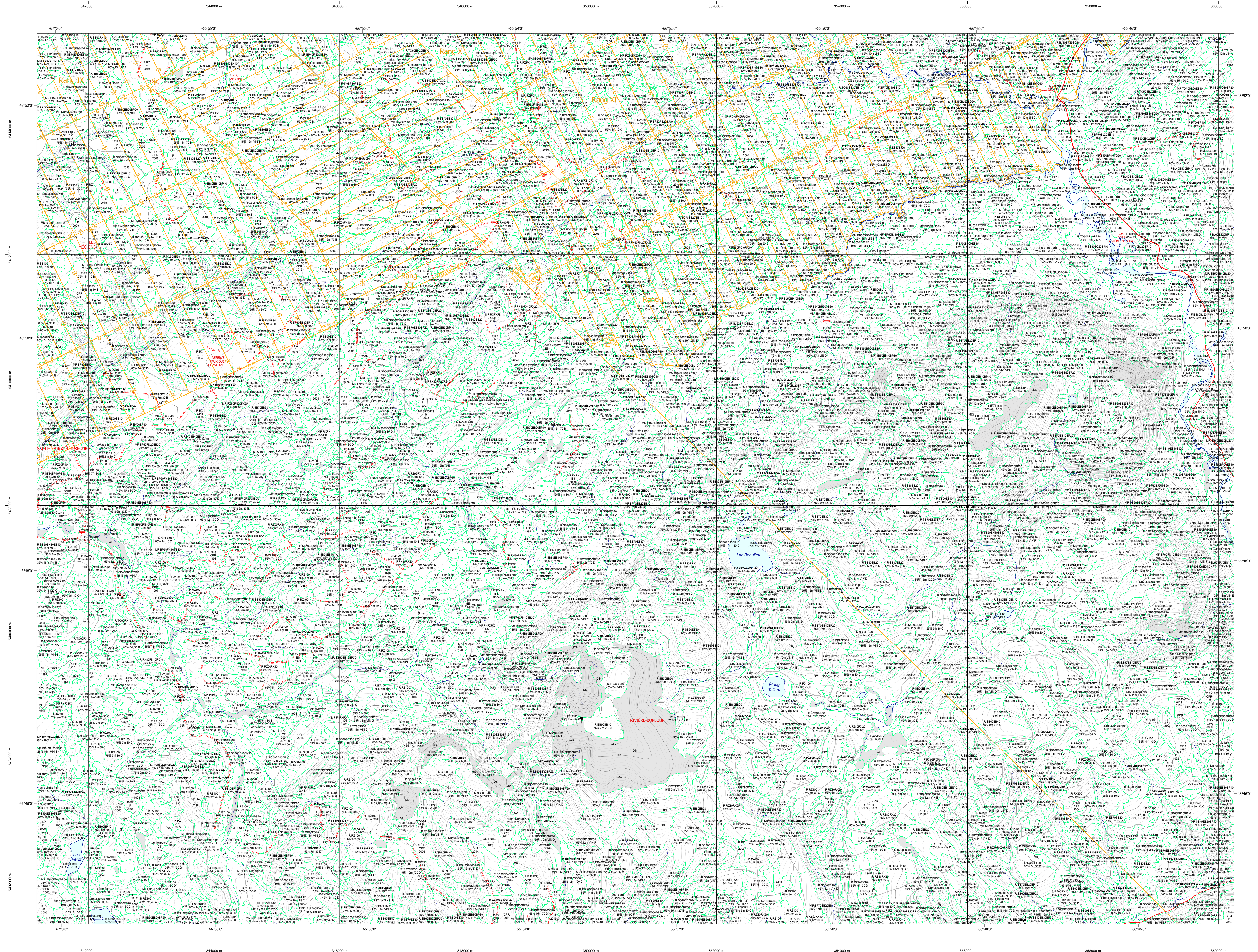


# Carte écoforestière

## STRATIFICATION ÉCOFORESTIÈRE



Paramètres utilisés pour la cartographie

Code	Description	+7m	-7m	Improductif	Non Forestier
F	Général du couvert forestier (NF)	X	X		
CT	Intervention d'origine	X	X		
2007	Année d'intervention d'origine	X	X		
2018	Année d'intervention partielle	X	X		
2019	Année d'intervention partielle	X	X		
20	Classe de coupe			X	X
20	Cote de coupe de la APF			X	X

La densité est estimée par classe, soit avec des valeurs + 5% à l'exception de la valeur 25% (25 ± 25%)

Exemple d'appellation

+7m de hauteur	-7m de hauteur	Intervention d'origine	Intervention partielle	Improductif	Non forestier
F 75% 12m JIII	F 75% 4m 20	CT 2007	EP 2018	OH	NP

**TYPES DE COUVERT ET ESSENCES**

**RESINEUX**  
Les résineux constituent 75% ou plus de la surface terrière du peuplement.

**MIXTE À DOMINANCE RESINEUSE**  
Les résineux constituent de 55% à 74% de la surface terrière du peuplement.

**MIXTE SANS DOMINANCE**  
Les résineux constituent de 45% à 54% de la surface terrière du peuplement.

**MIXTE À DOMINANCE FEUILLEUSE**  
Les résineux constituent de 25% à 44% de la surface terrière du peuplement.

**FEUILLEUX**  
Les résineux constituent moins de 25% de la surface terrière du peuplement.

CODE RESINEUSES		CODE FEUILLEUSES		CODE FEUILLEUSES	
EB	Épénette blanche	BO	Boulaie gris	FO	Faîne noir
EN	Épénette noire	BJ	Boulaie jeune	FR	Faîne rouge
EU	Épénette rouge	BL	Boulaie à paquet (blanc)	FA	Faîne blanche
EV	Épénette de Norvège	CB	Chêne blanc	FT	Futaie tolérante à l'ombre
ME	Mélèze méridional	CC	Chêne charbon	FE	Feuilles exotiques
MH	Mélèze hybride	CG	Chêne gros fruits	FZ	Futaies redouces intermédiaires
ML	Mélèze laricin	CH	Chêne hêtre	FX	Hêtre à grandes feuilles
MR	Mélèze rouge	CI	Chêne icône	NC	Noyer cendré
PC	Pin rigide (des côtes)	CA	Chêne rouvre	NY	Noyer
PI	Pin raie	CA	Chêne rouvre	OC	Orme
PN	Pin sylvestre	CC	Chêne rouge	OA	Orme d'Amérique
PS	Pin sylvestre	CE	Chêne érable	OB	Orme de Virginie
PT	Pin tordu (de l'Est)	EA	Érable argenté	OP	Opélion
RE	Résineux mélangés	EB	Érable noir	PE	Peuplier nain
RK	Résineux mélangés	ED	Érable rouge	PO	Peuplier blanc
RS	Résineux mélangés	ES	Érable à sucre	PP	Peuplier d'Amérique
SB	Sapin Baumeier	ET	Érable blanc (de l'ouest)	PT	Peuplier d'Amérique
SO	Sapin baumeier	EH	Hêtre à petites feuilles	TA	Tiliaeu d'Amérique
TO	Tuya occidental	FN	Feuilles non commerciales		

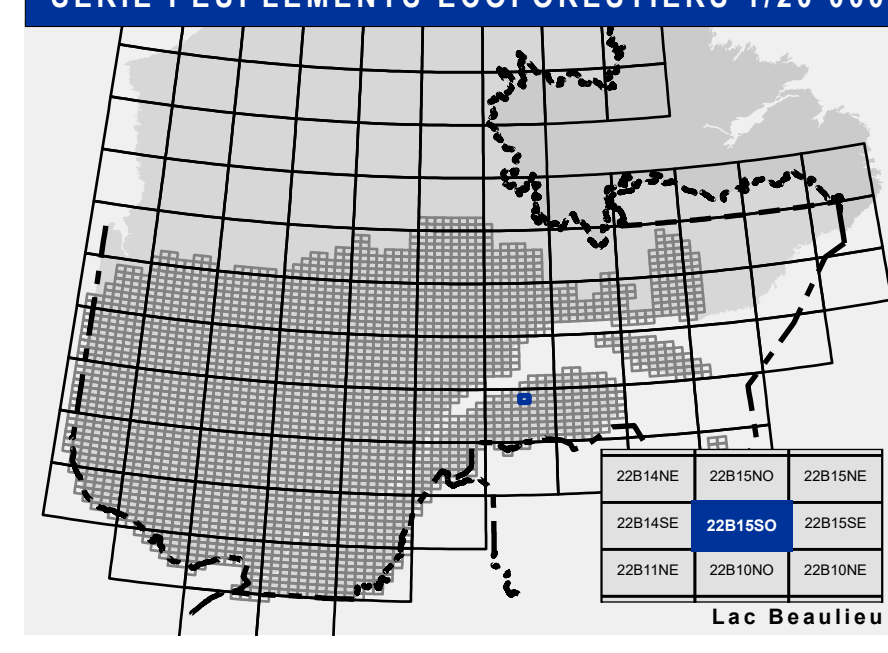
FEUILLEMENTS		CLASSES D'ÂGE					
ÉQUIVOCAL	INÉQUIVOCAL	0 (0 à 20)	30 (21 à 40)	50 (41 à 80)	80 (81 à 100)	100 (101 à 120)	130 (121 et plus)
FEUILLEMENTS ÉQUIVOCAL	FEUILLEMENTS INÉQUIVOCAL	Jeune inéquivalente (JIN)					
		Vieux inéquivalente (VIN)					
Structure verticale des tiges de 7 m et plus							
Étage Interne (INT) Supérieur (SUP)							
Montage (MO) Un seul étage composé de tiges homogènes en hauteur et couverture > 25%							
B-étage (BU) Couverture > 25% et Couverture > 25%							
Mélange (MI) Plus de 2 étages de tiges de 7 mètres et plus. Se retrouvent dans cette catégorie les peuplements jeunes inégaux (JIR) et vieux inégaux (VIR).							

CODE PERTURBATIONS D'ORIGINE		CODE INTERVENTIONS PARTIELLES	
BR	Brûls total	CA	Coupe d'assainissement
CH	Chablis total	CM	Coupe d'amélioration
DT	Dépassement total	CD	Coupe en damier
EP	Épidémie grave	CL	Coupe à diamètre limité
VER	Verges grave	CP	Coupe progressive irrégulière
		CJ	Coupe progressive irrégulière
		CK	Coupe progressive irrégulière
		CL	Coupe progressive irrégulière
		CM	Coupe progressive irrégulière
		CO	Coupe progressive irrégulière
		CP	Coupe progressive irrégulière
		CQ	Coupe progressive irrégulière
		CR	Coupe progressive irrégulière
		CS	Coupe progressive irrégulière
		CT	Coupe progressive irrégulière
		CU	Coupe progressive irrégulière
		CV	Coupe progressive irrégulière
		CW	Coupe progressive irrégulière
		CX	Coupe progressive irrégulière
		CY	Coupe progressive irrégulière
		CZ	Coupe progressive irrégulière
		DA	Coupe progressive irrégulière
		DB	Coupe progressive irrégulière
		DC	Coupe progressive irrégulière
		DD	Coupe progressive irrégulière
		DE	Coupe progressive irrégulière
		DF	Coupe progressive irrégulière
		DG	Coupe progressive irrégulière
		DH	Coupe progressive irrégulière
		DI	Coupe progressive irrégulière
		DJ	Coupe progressive irrégulière
		DK	Coupe progressive irrégulière
		DL	Coupe progressive irrégulière
		DM	Coupe progressive irrégulière
		DN	Coupe progressive irrégulière
		DO	Coupe progressive irrégulière
		DP	Coupe progressive irrégulière
		DQ	Coupe progressive irrégulière
		DR	Coupe progressive irrégulière
		DS	Coupe progressive irrégulière
		DT	Coupe progressive irrégulière
		DU	Coupe progressive irrégulière
		DV	Coupe progressive irrégulière
		DW	Coupe progressive irrégulière
		DX	Coupe progressive irrégulière
		DY	Coupe progressive irrégulière
		DZ	Coupe progressive irrégulière

CODE TERRAINS FORESTIERS IMPRODUCTIFS		CLASSES DE PENTE	
CODE	DÉSIGNATION	TAUX D'INCLINAISON	CLASSE
CH	Dénué ou semi-dénué humide	A	Nulle
DS	Dénué ou semi-dénué sec	B	Faible
AL	Aulnaie	C	Douce
		D	Moyenne
		E	Force
		F	Écroulée
		G	Entourée de 41% et plus

CODE NON FORESTIER		CODE NON FORESTIER	
A	Terrain agricole	GR	Graville
AE	Aire d'emplacement et d'ébranchage de plus	ND	Sûr, inondé, site exposé
AF	Terrain agricole localisé dans les secteurs à vocation forestière	LE	Ligne de transport d'énergie
AM	Mieux forestier perturbé par l'activité humaine	MD	Mieux forestier perturbé par l'activité humaine
AN	Mieux forestier perturbé par l'activité humaine	NX	Inclusion non exploitée à l'intérieur d'un traitement
AO	Camp forestier	RO	Route et ouvrage (empiré)

### SÉRIE PEUPELEMENTS ÉCOFORESTIERS 1/20 000



- Voies de communication et ponts**
- Classe 1, HN - Hors norme
  - Classe 2
  - Classe 3
  - Classe 4
  - NC - Non classé, ne répond pas aux critères HN, 1 à 4
  - NF - Non forestier (Adresse Québec)
  - Pont forestier
- Hydrographie écoforestière**
- Cours d'eau intermittent
  - Cours d'eau permanent, canal
  - Hydrographie
- Obstacles et infrastructures**
- Bâtiment, silo, réservoir
  - Chute, rapide, écueil
  - Centre de ski alpin
  - Hydrobase
  - Mine à ciel ouvert
  - Pylône
  - Terrain de camping
  - Tour de télécommunication, tour
  - Barrière, barrage de castor
  - Remonte-mécanique
  - Ligne de transport d'énergie
- Courbe de niveau**
- Courbe de niveau mâtresse
  - Courbe de niveau intermédiaire
  - Esker
- Morcellement**
- Morcellement foncier
- Frontières**
- Frontière internationale
  - Frontière interprovinciale
  - Frontière Québec - Terre-Neuve-et-Labrador (cette frontière n'est pas définitive)
- Peuplement écoforestier**
- Peuplement écoforestier
  - Peuplement improductif
  - Peuplement non forestier
- Métadonnées**
- Surface de référence géodésique
  - Système de référence géodésique
  - Projection cartographique
  - Origine des altitudes
  - Équidistance des courbes de niveau
  - Déclinaison magnétique au centre de la feuille en 2006
  - Courbes géographiques au centre
  - Longitude d'origine (méridien central)
  - Latitude d'origine (équateur)
  - Coordonnées d'origine
  - Facteur d'échelle

**Donnée**  
Assise cartographique (données topographiques)  
Organisme: Ministère des Ressources naturelles et de la Faune  
Date: 14/04/2005

**Informations forestières**  
Numéro inventaire adhésif: 5e programme  
Année des photos pour la production de la carte: 2016  
Élaboration de l'inventaire forestier: 2016  
Date de mise à jour provisoire: Juin 2021  
Superficie minimale d'appellation des peuplements: 4 hectares

**Réalisation**  
Production: Ministère des Forêts, de la Faune, et des Parcs  
Élaboration: Direction des inventaires forestiers  
Diffusion: Direction des inventaires forestiers

**AVERTISSEMENT**  
Les limites de morcellement foncier représentées sur cette carte n'ont aucune valeur légale. Ces limites sont NON OFFICIELLES et sont utilisées à titre indicatif.  
La couche de chemin est produite par le MFFP avec la collaboration du MERN.

Géomatique du Québec