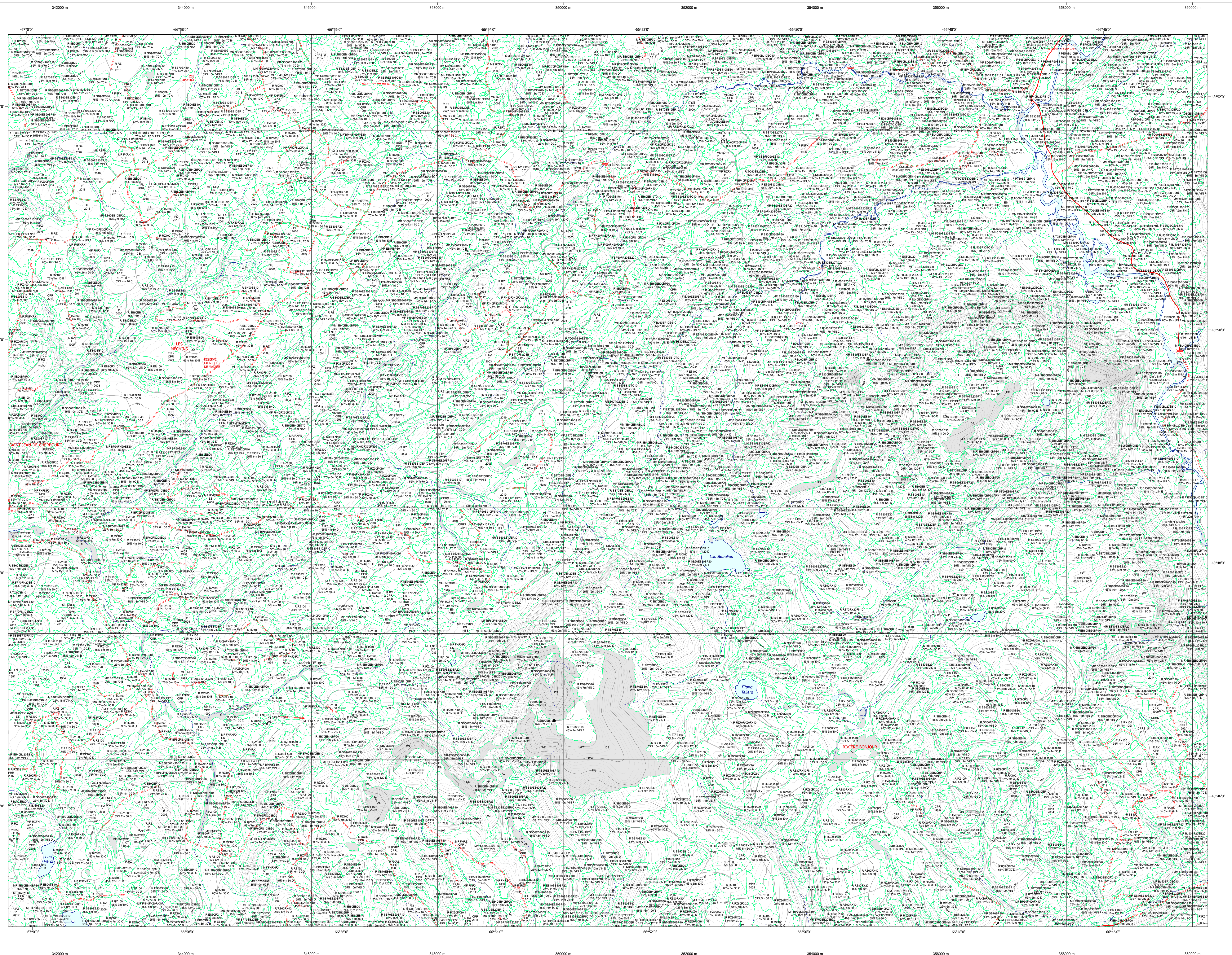


Carte écoforestière

STRATIFICATION ÉCOFORESTIÈRE



Paramètres utilisés pour la cartographie

Code	Description	+7m	-7m	Improductif	Non forestier
ES	Essence de Saie (A.P.P.)	X	X	X	X
ES	Général de couvert forestier (NF)	X	X	X	X
ES	Stabilité (métrés pds)	X	X	X	X
CT	Intervention d'origine	X	X	X	X
2007	Année d'intervention d'origine	X	X	X	X
ES	Essence de Saie (A.P.P.)	X	X	X	X
ES	Intervention partielle	X	X	X	X
2018	Année d'intervention partielle	X	X	X	X
ES	Essence de Saie (A.P.P.)	X	X	X	X
ES	Classe de coupe	X	X	X	X
ES	Code de coupe (NF - A.P.P.)	X	X	X	X

La densité est estimée par densité, soit avec des valeurs à + 5% et -5% de la valeur (25% à 25% (25%)).

Exemple d'appellation

+7m de hauteur	-7m de hauteur	Intervention d'origine	Intervention partielle	Improductif	Non forestier
ES	ES	CT	ES	ES	ES
75% 12m JN	75% 4m 20	CT	2018	ES	ES

TYPES DE COUVERT ET ESSENCES
Les résineux constituent 75% ou plus de la surface terrière du peuplement.

MIXTE À DOMINANCE RÉSINEUSE
Les résineux constituent de 55% à 74% de la surface terrière du peuplement.

MIXTE SANS DOMINANCE
Les résineux constituent de 45% à 54% de la surface terrière du peuplement.

MIXTE À DOMINANCE FEUILLEUSE
Les feuillus constituent de 25% à 44% de la surface terrière du peuplement.

FEUILLEUX
Les résineux constituent moins de 25% de la surface terrière du peuplement.

CODE RÉSINEUX		CODE FEUILLEUX		CODE FEUILLEUX	
EB	Épénette blanche	BO	Boulaïns gris	FO	Faîne noir
EN	Épénette noire	BJ	Boulaïns jaune	FR	Faîne rouge
EU	Épénette rouge	BL	Boulaïns à queue (blanc)	FI	Faîne blanche
EV	Épénette de Norvège	CB	Chêne blanc	FT	Faîne toulonnaise à l'ombelle
ME	Mélèze européen	CC	Chêne corse	FE	Feuilleux exotiques
MH	Mélèze hybride	CH	Chêne à gros fruits	FZ	Faîne zébrée intermédiaire
MA	Mélèze asiatique	CM	Chêne à gros fruits	HS	Hêtre à grandes feuilles
ML	Mélèze laricina	CH	Chêne à gros fruits	NC	Noyer cendré
MC	Mélèze commune	CH	Chêne à gros fruits	NE	Noyer
PC	Pin rigide (des cônes)	CR	Chêne rouvre	CA	Omme d'Amérique
PI	Pin sylvestre	CR	Chêne rouvre	CA	Omme d'Amérique
PN	Pin nain	CR	Chêne rouvre	CA	Omme d'Amérique
PR	Pin rouge	CR	Chêne rouvre	CA	Omme d'Amérique
PS	Pin sylvestre	CR	Chêne rouvre	CA	Omme d'Amérique
RS	Résineux résineux	CR	Chêne rouvre	CA	Omme d'Amérique
RE	Résineux résineux	CR	Chêne rouvre	CA	Omme d'Amérique
SB	Sapin baumier	CR	Chêne rouvre	CA	Omme d'Amérique
TO	Thuja occid. / Taxus	CR	Chêne rouvre	CA	Omme d'Amérique

CLASSES D'ÂGE

FEUILLEUX (0 à 20)	10	30	(41 à 60)	60	110	130
ES	ES	ES	ES	ES	ES	ES
ES	ES	ES	ES	ES	ES	ES

Étage
Intérieur (INT) / Supérieur (SUP)

Montage (MO)
Un seul étage composé de tiges homogènes en hauteur et en densité > 25%

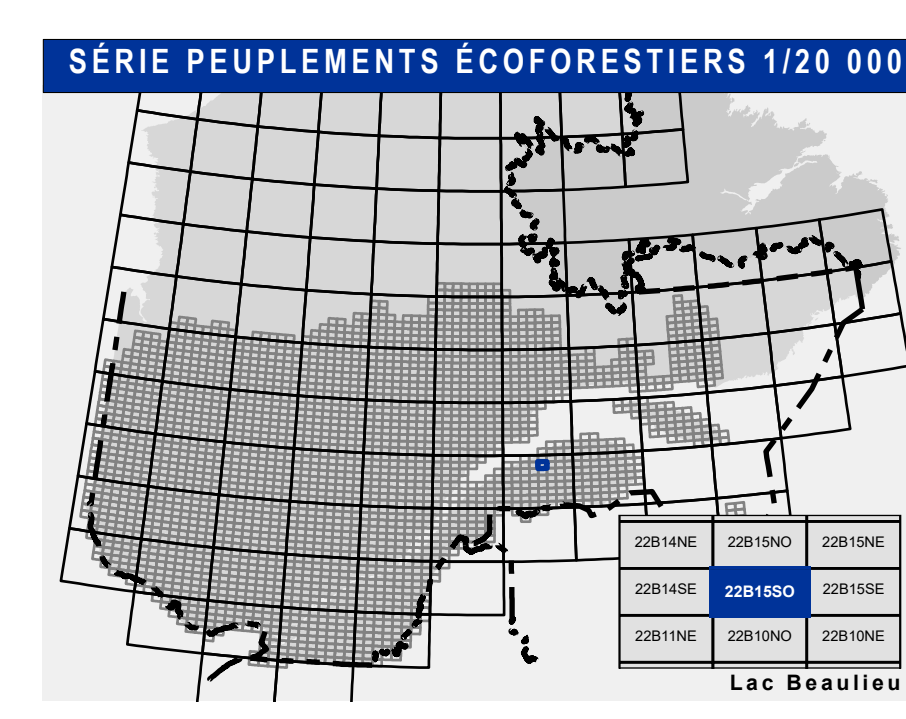
B-étage (BU)
Couverture > 25% et Couverture > 25%

Multitage (MU)
Plus de 2 étages de tiges de 7 mètres et plus. Se retrouver dans cette catégorie les peuplements jeunes irréguliers (JRI) et vieux irréguliers (VRI).

CODE PERTURBATIONS D'ORIGINE		CODE INTERVENTIONS PARTIELLES	
BR	Brûls total	CA	Coupe d'assainissement
CH	Chablis total	CM	Coupe à diamètre limite
DT	Dépensement total	CO	Coupe de plantation
EP	Épidémie grave	CP	Coupe de progression irrégulière
VER	Verges grave	CS	Coupe de progression irrégulière

CODE	TERRAINS FORESTIERS IMPRODUCTIFS	CODE	CLASSES DE PENTE	DESIGNATION	Taux d'inclinaison
DH	Dénué ou semi-dénué humide	A	Nulle	A	0% à 3%
DS	Dénué ou semi-dénué sec	B	Faible	B	4% à 9%
AL	Aulnaie	C	Douce	C	9% à 15%
		D	Moyenne	D	15% à 20%
		E	Forte	E	20% à 25%
		F	Extrême	F	25% à 30%
		S	Sommet	S	Entouré de 41% et plus

CODE NON FORESTIER		CODE NON FORESTIER	
A	Terrain agricole	GR	Graville
AP	Année d'implémentation et d'abandon de plus	ITE	Ligne de transport d'énergie
AF	Terrain agricole abandonné dans les secteurs à vocation forestière	NF	Mieux taillé par l'activité humaine
ANT	Mieux taillé par l'activité humaine (non-bois)	NX	Inclusion non exploitée à l'intérieur d'un traitement (bois)
CFO	Camp forestier	RO	Route et autoroute (emprise)



Voies de communication et ponts

- Classe 1, HN - Hors norme
- Classe 2
- Classe 3
- Classe 4-5
- NC - Non classé, ne répond pas aux critères HN, 1 à 4
- NF - Non forestier (Adresse Québec)
- Pont forestier

Hydrographie écoforestière

- Cours d'eau intermittent
- Cours d'eau permanent, canal
- Hydrographie

Obstacles et infrastructures

- Bâtiment, site, réservoir
- Chute, rapide, écueil
- Centre de ski alpin
- Hydrobase
- Mine à ciel ouvert
- Pylône
- Terrain de camping
- Tour de télécommunication, tour
- Barrière, barrage de castor
- Remonte mécanique
- Ligne de transport d'énergie

Courbe de niveau

- Courbe de niveau maîtresse
- Courbe de niveau intermédiaire
- Esker

Morcellement

- Morcellement foncier

Frontières

- Frontière internationale
- Frontière interprovinciale
- Frontière Québec - Terre-Neuve-et-Labrador (cette frontière n'est pas définie)

Peuplement écoforestier

- Peuplement écoforestier
- Peuplement improductif
- Peuplement non forestier

Métadonnées

- Surface de référence géodésique
- Système de référence géodésique
- Projet cartographique
- Origine des altitudes
- Équidistance des courbes de niveau
- Déclinaison magnétique au centre de la feuille en 2006
- 19° 49' OUEST
- Coordonnées géographiques au centre de la feuille en 2006
- 48° 22' 20" 48° 49' 45" N
- Longitude (origine méridien central)
- 67° 30' ouest
- Latitude (origine Équateur) 0°
- Coordonnées d'origine
- X : 304 800 mètres; Y : 0 mètre
- Facteur d'échelle
- 0.999

Sources

Donnée: Assise cartographique (données topographiques) / Organisme: Ministère des Ressources naturelles et de la Faune / Date: 14/04/2005

Assise cartographique: Ministère des Forêts, de la Faune et des Parcs / Date: 08/06/2002

Informations forestières

Nombre inventaires effectués: 56 programmes

Année des photos pour la production de la carte (Étiquettes de recensement principales): 2016

Date de mise à jour: Juin 2022

Superficie minimale d'appellation des peuplements: 4 hectares

Réalisation

Ministère des Forêts, de la Faune, et des Parcs

2700, 4e Avenue Ouest, Québec A1B 0C6

Diffusion: Directions des inventaires forestiers

AVERTISSEMENT

Les limites de morcellement foncier représentées sur cette carte n'ont aucune valeur légale. Ces limites sont NON OFFICIELLES et sont utilisées à titre indicatif.

La couche de chemin est produite par le MFFP avec la collaboration du MERN

© Gouvernement du Québec