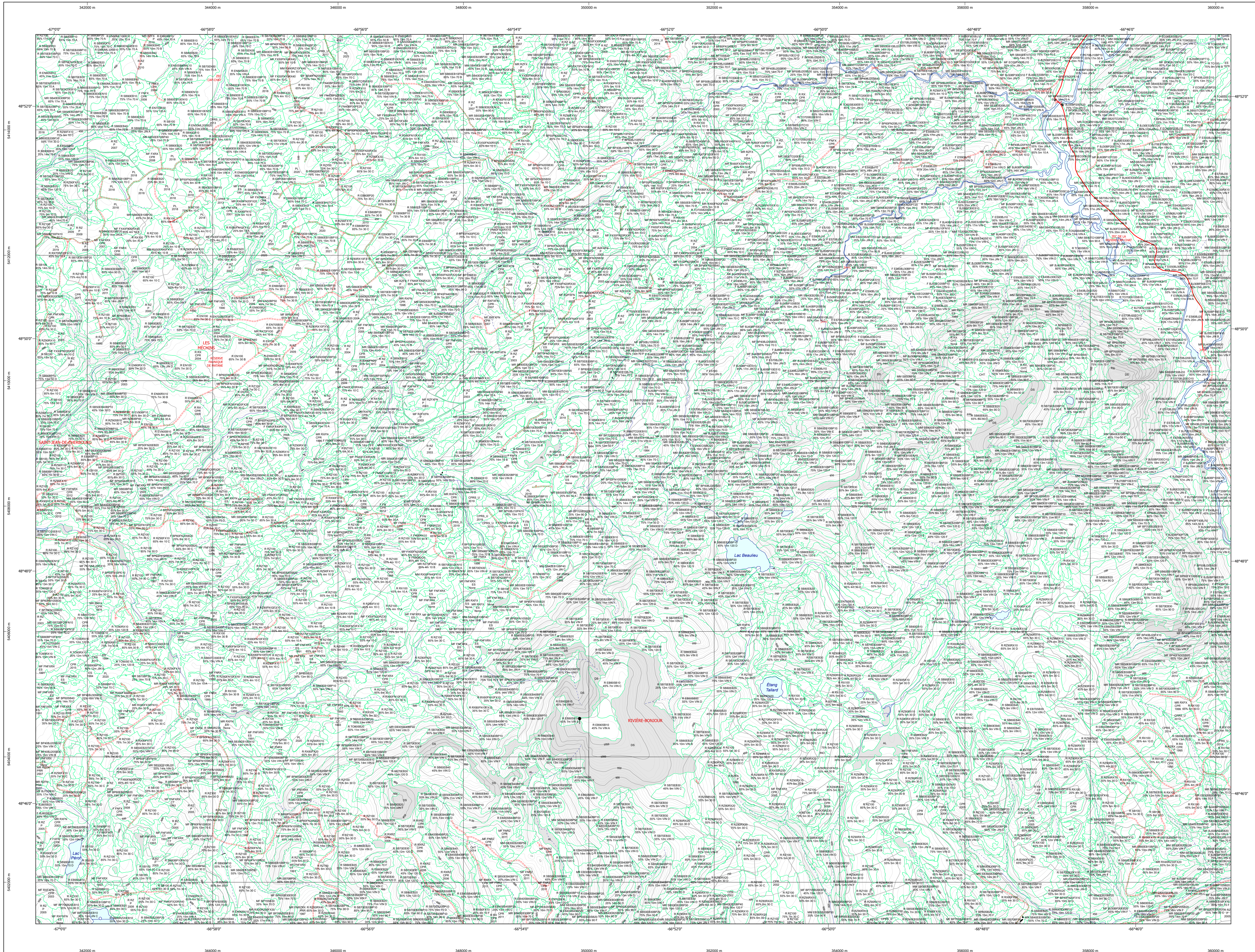


Carte écoforestière

STRATIFICATION ÉCOFORESTIÈRE



Paramètres utilisés pour la cartographie

Code	Description	+7m	-7m	Improductif	Non Forestier
ES	Essence de Sa-AFP	X	X	X	X
ES	Général de couvert forestier (NF)	X	X	X	X
ES	Hauteur (mètres-pieds)	X	X	X	X
CT	Intervention d'origine	X	X	X	X
2007	Année d'intervention d'origine	X	X	X	X
ES	Essence de Sa-AFP	X	X	X	X
ES	Intervention partielle	X	X	X	X
2018	Année d'intervention partielle	X	X	X	X
ES	Essence de Sa-AFP	X	X	X	X
ES	Code de source de Sa-AFP	X	X	X	X

La densité est estimée par pixel, soit avec des valeurs à + 5% et des valeurs à - 5% (à l'exception de la valeur 25% (25-29%)).

Exemple d'appellation

+7m de hauteur	-7m de hauteur	Intervention d'origine	Intervention partielle	Improductif	Non forestier
ES	ES	CT	ES	ES	ES
75% 12m 10m	75% 4m 20m	CT	2007	ES	ES

TYPES DE COUVERT ET ESSENCES
RESINEUX
 Les résineux constituent 75% et plus de la surface terrière du peuplement.
MIXTE À DOMINANCE RESINEUSE
 Les résineux constituent de 55% à 74% de la surface terrière du peuplement.
MIXTE SANS DOMINANCE
 Les résineux constituent de 45% à 54% de la surface terrière du peuplement.
MIXTE À DOMINANCE FEUILLEUSE
 Les résineux constituent de 25% à 44% de la surface terrière du peuplement.
FEUILLEUX
 Les résineux constituent moins de 25% de la surface terrière du peuplement.

CODE RESINEUX	CODE FEUILLEUX	CODE FEUILLEUX
EB	BO	FO
EN	BJ	FR
EU	BL	FS
EV	CB	FT
ME	CC	FX
MA	CH	FZ
ML	CI	FA
MC	CM	FB
MD	CO	FC
ME	CP	FD
MF	CC	FE
MG	CD	FF
MH	CE	FG
MI	CF	FH
MO	CG	FI
MP	CH	FJ
MQ	CI	FK
MR	CM	FL
MS	CO	FM
MT	CP	FN
MT	CC	FO
MU	CB	FP
MV	CC	FR
ME	CC	FS
MA	CC	FT
ML	CC	FX
MC	CC	FZ
MD	CC	FA
ME	CC	FB
MF	CC	FC
MG	CC	FD
MH	CC	FE
MI	CC	FF
MO	CC	FG
MP	CC	FH
MQ	CC	FI
MR	CC	FJ
MS	CC	FK
MT	CC	FL
MT	CC	FM
MU	CC	FN
MV	CC	FO
ME	CC	FP
MA	CC	FR
ML	CC	FS
MC	CC	FT
MD	CC	FX
ME	CC	FZ
MF	CC	FA
MG	CC	FB
MH	CC	FC
MI	CC	FD
MO	CC	FE
MP	CC	FF
MQ	CC	FG
MR	CC	FH
MS	CC	FI
MT	CC	FJ
MT	CC	FK
MU	CC	FL
MV	CC	FM
ME	CC	FN
MA	CC	FO
ML	CC	FP
MC	CC	FR
MD	CC	FS
ME	CC	FT
MF	CC	FX
MG	CC	FZ
MH	CC	FA
MI	CC	FB
MO	CC	FC
MP	CC	FD
MQ	CC	FE
MR	CC	FF
MS	CC	FG
MT	CC	FH
MT	CC	FI
MU	CC	FJ
MV	CC	FK
ME	CC	FL
MA	CC	FM
ML	CC	FN
MC	CC	FO
MD	CC	FP
ME	CC	FR
MF	CC	FS
MG	CC	FT
MH	CC	FX
MI	CC	FZ
MO	CC	FA
MP	CC	FB
MQ	CC	FC
MR	CC	FD
MS	CC	FE
MT	CC	FF
MT	CC	FG
MU	CC	FH
MV	CC	FI
ME	CC	FJ
MA	CC	FK
ML	CC	FL
MC	CC	FM
MD	CC	FN
ME	CC	FO
MF	CC	FP
MG	CC	FR
MH	CC	FS
MI	CC	FT
MO	CC	FX
MP	CC	FZ
MQ	CC	FA
MR	CC	FB
MS	CC	FC
MT	CC	FD
MT	CC	FE
MU	CC	FF
MV	CC	FG
ME	CC	FH
MA	CC	FI
ML	CC	FJ
MC	CC	FK
MD	CC	FL
ME	CC	FM
MF	CC	FN
MG	CC	FO
MH	CC	FP
MI	CC	FR
MO	CC	FS
MP	CC	FT
MQ	CC	FX
MR	CC	FZ
MS	CC	FA
MT	CC	FB
MT	CC	FC
MU	CC	FD
MV	CC	FE
ME	CC	FF
MA	CC	FG
ML	CC	FH
MC	CC	FI
MD	CC	FJ
ME	CC	FK
MF	CC	FL
MG	CC	FM
MH	CC	FN
MI	CC	FO
MO	CC	FP
MP	CC	FR
MQ	CC	FS
MR	CC	FT
MS	CC	FX
MT	CC	FZ
MT	CC	FA
MU	CC	FB
MV	CC	FC
ME	CC	FD
MA	CC	FE
ML	CC	FF
MC	CC	FG
MD	CC	FH
ME	CC	FI
MF	CC	FJ
MG	CC	FK
MH	CC	FL
MI	CC	FM
MO	CC	FN
MP	CC	FO
MQ	CC	FP
MR	CC	FR
MS	CC	FS
MT	CC	FT
MT	CC	FX
MU	CC	FZ
MV	CC	FA
ME	CC	FB
MA	CC	FC
ML	CC	FD
MC	CC	FE
MD	CC	FF
ME	CC	FG
MF	CC	FH
MG	CC	FI
MH	CC	FJ
MI	CC	FK
MO	CC	FL
MP	CC	FM
MQ	CC	FN
MR	CC	FO
MS	CC	FP
MT	CC	FR
MT	CC	FS
MU	CC	FT
MV	CC	FX
ME	CC	FZ
MA	CC	FA
ML	CC	FB
MC	CC	FC
MD	CC	FD
ME	CC	FE
MF	CC	FF
MG	CC	FG
MH	CC	FH
MI	CC	FI
MO	CC	FJ
MP	CC	FK
MQ	CC	FL
MR	CC	FM
MS	CC	FN
MT	CC	FO
MT	CC	FP
MU	CC	FR
MV	CC	FS
ME	CC	FT
MA	CC	FX
ML	CC	FZ
MC	CC	FA
MD	CC	FB
ME	CC	FC
MF	CC	FD
MG	CC	FE
MH	CC	FF
MI	CC	FG
MO	CC	FH
MP	CC	FI
MQ	CC	FJ
MR	CC	FK
MS	CC	FL
MT	CC	FM
MT	CC	FN
MU	CC	FO
MV	CC	FP
ME	CC	FR
MA	CC	FS
ML	CC	FT
MC	CC	FX
MD	CC	FZ
ME	CC	FA
MF	CC	FB
MG	CC	FC
MH	CC	FD
MI	CC	FE
MO	CC	FF
MP	CC	FG
MQ	CC	FH
MR	CC	FI
MS	CC	FJ
MT	CC	FK
MT	CC	FL
MU	CC	FM
MV	CC	FN
ME	CC	FO
MA	CC	FP
ML	CC	FR
MC	CC	FS
MD	CC	FT
ME	CC	FX
MF	CC	FZ
MG	CC	FA
MH	CC	FB
MI	CC	FC
MO	CC	FD
MP	CC	FE
MQ	CC	FF
MR	CC	FG
MS	CC	FH
MT	CC	FI
MT	CC	FJ
MU	CC	FK
MV	CC	FL
ME	CC	FM
MA	CC	FN
ML	CC	FO
MC	CC	FP
MD	CC	FR
ME	CC	FS
MF	CC	FT
MG	CC	FX
MH	CC	FZ
MI	CC	FA
MO	CC	FB
MP	CC	FC
MQ	CC	FD
MR	CC	FE
MS	CC	FF
MT	CC	FG
MT	CC	FH
MU	CC	FI
MV	CC	FJ
ME	CC	FK
MA	CC	FL
ML	CC	FM
MC	CC	FN
MD	CC	FO
ME	CC	FP
MF	CC	FR
MG	CC	FS
MH	CC	FT
MI	CC	FX
MO	CC	FZ
MP	CC	FA
MQ	CC	FB
MR	CC	FC
MS	CC	FD
MT	CC	FE
MT	CC	FF
MU	CC	FG
MV	CC	FH
ME	CC	FI
MA	CC	FJ
ML	CC	FK
MC	CC	FL
MD	CC	FM
ME	CC	FN
MF	CC	FO
MG	CC	FP
MH	CC	FR
MI	CC	FS
MO	CC	FT
MP	CC	FX
MQ	CC	FZ
MR	CC	FA
MS	CC	FB
MT	CC	FC
MT	CC	FD
MU	CC	FE
MV	CC	FF
ME	CC	FG
MA	CC	FH
ML	CC	FI
MC	CC	FJ
MD	CC	FK
ME	CC	FL
MF	CC	FM
MG	CC	FN
MH	CC	FO
MI	CC	FP
MO	CC	FR
MP	CC	FS
MQ	CC	FT
MR	CC	FX
MS	CC	FZ
MT	CC	FA
MT	CC	FB
MU	CC	FC
MV	CC	FD
ME	CC	FE
MA	CC	FF
ML	CC	FG
MC	CC	FH
MD	CC	FI
ME	CC	FJ
MF	CC	FK
MG	CC	FL
MH	CC	FM
MI	CC	FN
MO	CC	FO
MP	CC	FP
MQ	CC	FR
MR	CC	FS
MS	CC	FT
MT	CC	FX
MT	CC	FZ
MU	CC	FA
MV	CC	FB
ME	CC	FC
MA	CC	FD
ML	CC	FE
MC	CC	FF
MD	CC	FG
ME	CC	FH
MF	CC	FI
MG	CC	FJ
MH	CC	FK
MI	CC	FL
MO	CC	FM
MP	CC	FN
MQ	CC	FO
MR	CC	FP
MS	CC	FR
MT	CC	FS
MT	CC	FT
MU	CC	FX
MV	CC	FZ
ME	CC	FA
MA	CC	FB
ML	CC	FC