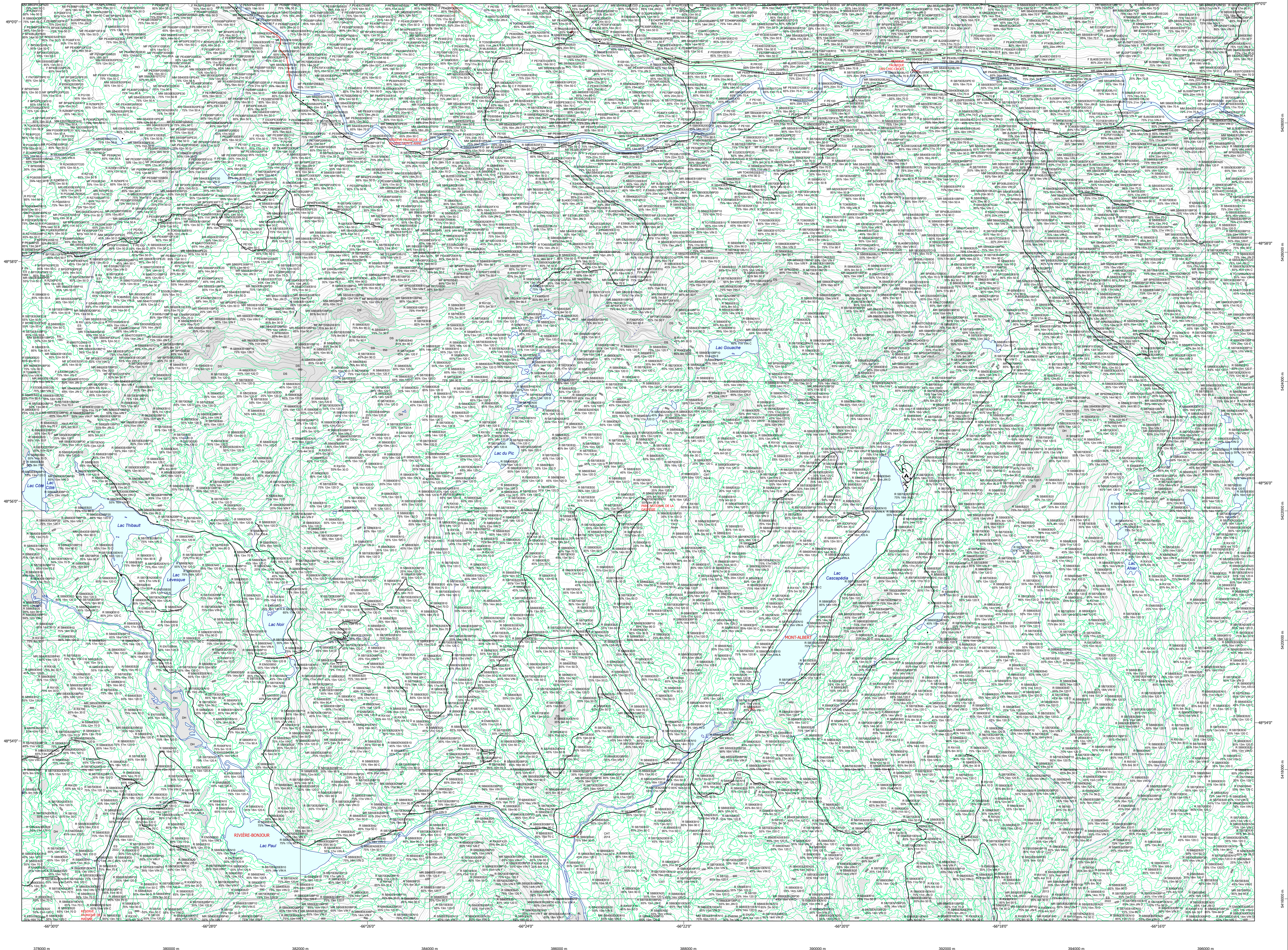


Carte écoforestière

STRATIFICATION ÉCOFORESTIÈRE



Code	Description	+7m	-7m	Improductif	Non Forestier
EMBOSS3M10	Essence de Sa-APT	X	X	X	X
12	Général de couvert forestier (NF)	X	X	X	X
13	Hauteur (mètres pds)	X	X	X	X
CT	Intervention d'origine	X	X	X	X
2007	Année d'intervention d'origine	X	X	X	X
EPC	Intervention partielle	X	X	X	X
2018	Année d'intervention partielle	X	X	X	X
SI	Classe de coupe	X	X	X	X
SI	Cote de pente de Sa-APT	X	X	X	X

La densité est estimée par interpolation, soit avec des valeurs à 5%, à l'exception de la valeur 25% (25 ± 20%).

Exemple d'appellation	+7m de hauteur	-7m de hauteur	Intervention d'origine	Intervention partielle	Improductif	Non forestier
F#BOUSS3M10 75% 12m JHUI	R#BOUS100 75% 4m 20 0	SI#CT 2007	SI#CT 2018	SI#CT 2018	DM	NF

TYPES DE COUVERT ET ESSENCES
RÉSINEUX
 Les résineux constituent 75% ou plus de la surface terrière du peuplement.
MIXTE À DOMINANCE RÉSINEUSE
 Les résineux constituent de 55% à 74% de la surface terrière du peuplement.
MIXTE SANS DOMINANCE
 Les résineux constituent de 45% à 54% de la surface terrière du peuplement.
MIXTE À DOMINANCE FEUILLEUSE
 Les résineux constituent de 25% à 44% de la surface terrière du peuplement.
FEUILLEUX
 Les résineux constituent moins de 25% de la surface terrière du peuplement.

CODE RÉSINEUX		CODE FEUILLEUX		CODE FEUILLEUX	
EB	Épétite blanche	BO	Bouleau gris	FO	Faïné noir
EN	Épétite noire	BJ	Bouleau jaune	FR	Frêne rouge
EU	Épétite rouge	BL	Bouleau à papier (blanc)	FR	Frêne
EV	Épétite de Norvège	CB	Chêne blanc	FX	Feuilles isolantes à l'ombre
ME	Mélèze européen	CC	Caper coréano	FZ	Feuilles isolantes à l'intérieur
MI	Mélèze hybride	CC	Chêne à gros fruits	FZ	Feuilles isolantes à l'extérieur
MA	Mélèze asiatique	CH	Chêne à petites feuilles	FA	Hêtre à grandes feuilles
MC	Mélèze carolinien	CI	Chêne bicoloré	FB	Feuilles isolantes à l'ombre
ML	Mélèze laricin	CL	Chêne à gros fruits	FC	Chêne à gros fruits
MR	Mélèze rouge	CM	Caper à gros fruits	FD	Feuilles isolantes à l'ombre
MS	Mélèze de Sibirie	CO	Chêne rouge	FE	Hêtre à petites feuilles
MT	Mélèze de Taïwan	CP	Chêne rouge	FF	Feuilles isolantes à l'ombre
MU	Mélèze de l'Alaska	CQ	Chêne rouge	FG	Feuilles isolantes à l'ombre
MV	Mélèze de l'Alaska	CR	Chêne rouge	FH	Feuilles isolantes à l'ombre
MW	Mélèze de l'Alaska	CS	Chêne rouge	FI	Feuilles isolantes à l'ombre
MX	Mélèze de l'Alaska	CT	Chêne rouge	FJ	Feuilles isolantes à l'ombre
MY	Mélèze de l'Alaska	CU	Chêne rouge	FK	Feuilles isolantes à l'ombre
MZ	Mélèze de l'Alaska	CV	Chêne rouge	FL	Feuilles isolantes à l'ombre
NA	Pin rigide (des cônes)	EA	Ébène argente	FM	Feuilles isolantes à l'ombre
NB	Pin rigide (des cônes)	EB	Ébène	FN	Feuilles isolantes à l'ombre
NC	Pin rigide (des cônes)	EC	Ébène	FO	Feuilles isolantes à l'ombre
ND	Pin rigide (des cônes)	ED	Ébène	FP	Feuilles isolantes à l'ombre
NE	Pin rigide (des cônes)	EE	Ébène	FQ	Feuilles isolantes à l'ombre
NF	Pin rigide (des cônes)	EF	Ébène	FR	Feuilles isolantes à l'ombre
NG	Pin rigide (des cônes)	EG	Ébène	FS	Feuilles isolantes à l'ombre
NH	Pin rigide (des cônes)	EH	Ébène	FT	Feuilles isolantes à l'ombre
NI	Pin rigide (des cônes)	EI	Ébène	FU	Feuilles isolantes à l'ombre
NJ	Pin rigide (des cônes)	EJ	Ébène	FV	Feuilles isolantes à l'ombre
NK	Pin rigide (des cônes)	EK	Ébène	FW	Feuilles isolantes à l'ombre
NL	Pin rigide (des cônes)	EL	Ébène	FX	Feuilles isolantes à l'ombre
NM	Pin rigide (des cônes)	EM	Ébène	FY	Feuilles isolantes à l'ombre
NO	Pin rigide (des cônes)	EN	Ébène	FZ	Feuilles isolantes à l'ombre
NP	Pin rigide (des cônes)	EO	Ébène	GA	Feuilles isolantes à l'ombre
NQ	Pin rigide (des cônes)	EP	Ébène	GB	Feuilles isolantes à l'ombre
NR	Pin rigide (des cônes)	EQ	Ébène	GC	Feuilles isolantes à l'ombre
NS	Pin rigide (des cônes)	ER	Ébène	GD	Feuilles isolantes à l'ombre
NT	Pin rigide (des cônes)	ES	Ébène	GE	Feuilles isolantes à l'ombre
NU	Pin rigide (des cônes)	ET	Ébène	GF	Feuilles isolantes à l'ombre
NV	Pin rigide (des cônes)	EU	Ébène	GG	Feuilles isolantes à l'ombre
NW	Pin rigide (des cônes)	EV	Ébène	GH	Feuilles isolantes à l'ombre
NX	Pin rigide (des cônes)	EW	Ébène	GI	Feuilles isolantes à l'ombre
NY	Pin rigide (des cônes)	EX	Ébène	GO	Feuilles isolantes à l'ombre
NZ	Pin rigide (des cônes)	EY	Ébène	GP	Feuilles isolantes à l'ombre
OA	Pin rigide (des cônes)	EZ	Ébène	GQ	Feuilles isolantes à l'ombre
OB	Pin rigide (des cônes)	FA	Ébène	GR	Feuilles isolantes à l'ombre
OC	Pin rigide (des cônes)	FB	Ébène	GS	Feuilles isolantes à l'ombre
OD	Pin rigide (des cônes)	FC	Ébène	GT	Feuilles isolantes à l'ombre
OE	Pin rigide (des cônes)	FD	Ébène	GU	Feuilles isolantes à l'ombre
OF	Pin rigide (des cônes)	FE	Ébène	GV	Feuilles isolantes à l'ombre
OG	Pin rigide (des cônes)	FF	Ébène	GW	Feuilles isolantes à l'ombre
OH	Pin rigide (des cônes)	FG	Ébène	GX	Feuilles isolantes à l'ombre
OI	Pin rigide (des cônes)	FH	Ébène	GY	Feuilles isolantes à l'ombre
OJ	Pin rigide (des cônes)	FI	Ébène	GZ	Feuilles isolantes à l'ombre
OK	Pin rigide (des cônes)	FJ	Ébène	HA	Feuilles isolantes à l'ombre
OL	Pin rigide (des cônes)	FK	Ébène	HB	Feuilles isolantes à l'ombre
OM	Pin rigide (des cônes)	FL	Ébène	HC	Feuilles isolantes à l'ombre
ON	Pin rigide (des cônes)	FM	Ébène	HD	Feuilles isolantes à l'ombre
OO	Pin rigide (des cônes)	FN	Ébène	HE	Feuilles isolantes à l'ombre
OP	Pin rigide (des cônes)	FO	Ébène	HF	Feuilles isolantes à l'ombre
OQ	Pin rigide (des cônes)	FP	Ébène	HG	Feuilles isolantes à l'ombre
OR	Pin rigide (des cônes)	FR	Ébène	HH	Feuilles isolantes à l'ombre
OS	Pin rigide (des cônes)	FS	Ébène	HI	Feuilles isolantes à l'ombre
OT	Pin rigide (des cônes)	FT	Ébène	HJ	Feuilles isolantes à l'ombre
OU	Pin rigide (des cônes)	FU	Ébène	HK	Feuilles isolantes à l'ombre
OV	Pin rigide (des cônes)	FV	Ébène	HL	Feuilles isolantes à l'ombre
OW	Pin rigide (des cônes)	FW	Ébène	HM	Feuilles isolantes à l'ombre
OX	Pin rigide (des cônes)	FX	Ébène	HN	Feuilles isolantes à l'ombre
OY	Pin rigide (des cônes)	FY	Ébène	HO	Feuilles isolantes à l'ombre
OZ	Pin rigide (des cônes)	FZ	Ébène	HP	Feuilles isolantes à l'ombre
OA	Pin rigide (des cônes)	GA	Ébène	HQ	Feuilles isolantes à l'ombre
OB	Pin rigide (des cônes)	GB	Ébène	HR	Feuilles isolantes à l'ombre
OC	Pin rigide (des cônes)	GC	Ébène	HS	Feuilles isolantes à l'ombre
OD	Pin rigide (des cônes)	GD	Ébène	HT	Feuilles isolantes à l'ombre
OE	Pin rigide (des cônes)	GE	Ébène	HU	Feuilles isolantes à l'ombre
OF	Pin rigide (des cônes)	GF	Ébène	HV	Feuilles isolantes à l'ombre
OG	Pin rigide (des cônes)	GG	Ébène	HW	Feuilles isolantes à l'ombre
OH	Pin rigide (des cônes)	GH	Ébène	HX	Feuilles isolantes à l'ombre
OI	Pin rigide (des cônes)	GI	Ébène	HY	Feuilles isolantes à l'ombre
OJ	Pin rigide (des cônes)	GO	Ébène	HZ	Feuilles isolantes à l'ombre
OK	Pin rigide (des cônes)	GP	Ébène	IA	Feuilles isolantes à l'ombre
OL	Pin rigide (des cônes)	GQ	Ébène	IB	Feuilles isolantes à l'ombre
OM	Pin rigide (des cônes)	GR	Ébène	IC	Feuilles isolantes à l'ombre
ON	Pin rigide (des cônes)	GS	Ébène	ID	Feuilles isolantes à l'ombre
OO	Pin rigide (des cônes)	GT	Ébène	IE	Feuilles isolantes à l'ombre
OP	Pin rigide (des cônes)	GU	Ébène	IF	Feuilles isolantes à l'ombre
OQ	Pin rigide (des cônes)	GV	Ébène	IG	Feuilles isolantes à l'ombre
OR	Pin rigide (des cônes)	GW	Ébène	IH	Feuilles isolantes à l'ombre
OS	Pin rigide (des cônes)	GX	Ébène	II	Feuilles isolantes à l'ombre
OT	Pin rigide (des cônes)	GY	Ébène	IJ	Feuilles isolantes à l'ombre
OU	Pin rigide (des cônes)	GZ	Ébène	IK	Feuilles isolantes à l'ombre
OV	Pin rigide (des cônes)	HA	Ébène	IL	Feuilles isolantes à l'ombre
OW	Pin rigide (des cônes)	HB	Ébène	IM	Feuilles isolantes à l'ombre
OX	Pin rigide (des cônes)	HC	Ébène	IN	Feuilles isolantes à l'ombre
OY	Pin rigide (des cônes)	HD	Ébène	IO	Feuilles isolantes à l'ombre
OZ	Pin rigide (des cônes)	HE	Ébène	IP	Feuilles isolantes à l'ombre
OA	Pin rigide (des cônes)	HF	Ébène	IQ	Feuilles isolantes à l'ombre
OB	Pin rigide (des cônes)	HG	Ébène	IR	Feuilles isolantes à l'ombre
OC	Pin rigide (des cônes)	HH	Ébène	IS	Feuilles isolantes à l'ombre
OD	Pin rigide (des cônes)	HI	Ébène	IT	Feuilles isolantes à l'ombre
OE	Pin rigide (des cônes)	IJ	Ébène	IU	Feuilles isolantes à l'ombre
OF	Pin rigide (des cônes)	IK	Ébène	IV	Feuilles isolantes à l'ombre
OG	Pin rigide (des cônes)	IL	Ébène	IV	Feuilles isolantes à l'ombre
OH	Pin rigide (des cônes)	IM	Ébène	IV	Feuilles isolantes à l'ombre
OI	Pin rigide (des cônes)	IN	Ébène	IV	Feuilles isolantes à l'ombre
OJ	Pin rigide (des cônes)	IO	Ébène	IV	Feuilles isolantes à l'ombre
OK	Pin rigide (des cônes)	IP	Ébène	IV	Feuilles isolantes à l'ombre
OL	Pin rigide (des cônes)	IQ	Ébène	IV	Feuilles isolantes à l'ombre
OM	Pin rigide (des cônes)	IR	Ébène	IV	Feuilles isolantes à l'ombre
ON	Pin rigide (des cônes)	IS	Ébène	IV	Feuilles isolantes à l'ombre
OO	Pin rigide (des cônes)	IT	Ébène	IV	Feuilles isolantes à l'ombre
OP	Pin rigide (des cônes)	IU	Ébène	IV	Feuilles isolantes à l'ombre
OQ	Pin rigide (des cônes)	IV	Ébène	IV	Feuilles isolantes à l'ombre
OR	Pin rigide (des cônes)	IV	Ébène	IV	Feuilles isolantes à l'ombre
OS	Pin rigide (des cônes)	IV	Ébène	IV	Feuilles isolantes à l'ombre
OT	Pin rigide (des cônes)	IV	Ébène	IV	Feuilles isolantes à l'ombre
OU	Pin rigide (des cônes)	IV	Ébène	IV	Feuilles isolantes à l'ombre
OV	Pin rigide (des cônes)	IV	Ébène	IV	Feuilles isolantes à l'ombre
OW	Pin rigide (des cônes)	IV	Ébène	IV	Feuilles isolantes à l'ombre
OX	Pin rigide (des cônes)	IV	Ébène	IV	Feuilles isolantes à l'ombre
OY	Pin rigide (des cônes)	IV	Ébène	IV	Feuilles isolantes à l'ombre
OZ	Pin rigide (des cônes)	IV	Ébène	IV	Feuilles isolantes à l'ombre

PEULEMENTS ÉQUIVOCUES	CLASSES D'ÂGE				
	0 à 30	(21 à 40)	(41 à 80)	(81 à 100)	(101 à 120)
PEULEMENTS ÉQUIVOCUES	Jeune inéquieune (JIN)				
	Vieux inéquieune (VIN)				
Structure verticale des tiges de 7m et plus					
Étage	Intérieur (INF)				Supérieur (SUP)
Monotage (MO)	Un seul étage composé de tiges homogènes en hauteur et en couverture > 25%				
B-étage (BI)	Couverture > 25% et				Couverture > 25%
Lac (LC)	Plus de 2 étages de tiges de 7 mètres et plus. Se retrouver dans cette catégorie des peuplements jeunes inéquieune (JIR) et vieux inéquieune (VIR).				

CODE PERTURBATIONS D'ORIGINE		CODE INTERVENTIONS PARTIELLES	
BR	Brûls total	CA	Coupe d'assainissement
BT	Chêne total	CB	Coupe d'assainissement
DT	Dépassement total	CC	Coupe en damier
ED	Épidémie grave	CD	Coupe à diamètre limite
VER	Verges grave	CEA	Coupe de présélection
		CEB	Coupe progressive inéquieune
		CJP	Coupe de présélection
		CJF	Coupe progressive inéquieune
		CJP	Coupe progressive inéquieune
		CJQ	Coupe progressive inéquieune
		CJR	Coupe progressive inéquieune
		CJS	Coupe progressive inéquieune
		CJT	Coupe progressive inéquieune
		CJU	Coupe progressive inéquieune
		CJV	Coupe progressive inéquieune
		CJW	Coupe progressive inéquieune
		CJX	Coupe progressive inéquieune
		CJY	Coupe progressive inéquieune
		CJZ	Coupe progressive inéquieune
		CKA	Coupe progressive inéquieune
		CKB	Coupe progressive inéquieune
		CKC	Coupe progressive inéquieune
		CKD	Coupe progressive inéquieune
		CKE	Coupe progressive inéquieune
		CKF	Coupe progressive inéquieune
		CKG	Coupe progressive inéquieune
		CKH	Coupe progressive inéquieune
		CKI	Coupe progressive inéquieune
		CKJ	Coupe progressive inéquieune
		CKK	Coupe progressive inéquieune
		CKL	Coupe progressive inéquieune
		CKM	Coupe progressive inéquieune
		CKN	Coupe progressive inéquieune
		CKO	Coupe progressive inéquieune
		CKP	Coupe progressive inéquieune
		CKQ	Coupe progressive inéquieune
		CKR	Coupe progressive inéquieune
		CKS	Coupe progressive inéquieune
		CKT	Coupe progressive inéquieune
		CKU	Coupe progressive inéquieune
		CKV	Coupe progressive inéquieune
		CKW	Coupe progressive inéquieune
		CKX	Coupe progressive inéquieune
		CKY	Coupe progressive inéquieune
		CKZ	Coupe progressive inéquieune
		CLA	Coupe progressive inéquieune
		CLB	Coupe progressive inéquieune
		CLC	Coupe progressive inéquieune
		CLD	Coupe progressive inéquieune
		CLE	Coupe progressive inéquieune
		CLF	Coupe progressive inéquieune
		CLG	Coupe progressive inéquieune
		CLH	Coupe progressive inéquieune
		CLI	Coupe progressive inéquieune
		CLJ	Coupe progressive inéquieune
		CLK	Coupe progressive inéquieune
		CLL	Coupe progressive inéquieune
		CLM	Coupe progressive inéquieune
		CLN	Coupe progressive inéquieune
		CLO	Coupe progressive inéquieune
		CLP	Coupe progressive inéquieune
		CLQ	Coupe progressive inéquieune
		CLR	Coupe progressive inéquieune
		CLS	Coupe progressive inéquieune
		CLT	Coupe progressive inéquieune
		CLU	Coupe progressive inéquieune
		CLV	Coupe progressive inéquieune
		CLW	Coupe progressive inéquieune
		CLX	Coupe progressive inéquieune
		CLY	Coupe progressive inéquieune
		CLZ	Coupe progressive inéquieune
		CMA	Coupe progressive inéquieune
		CMB	Coupe progressive inéquieune
		CMC	Coupe progressive inéquieune
		CMD	Coupe progressive inéquieune
		CME	Coupe progressive inéquieune
		CMF	Coupe progressive inéquieune
		CMG	Coupe progressive inéquieune
		CMH	Coupe progressive inéquieune
		CMI	Coupe progressive inéquieune
	</		