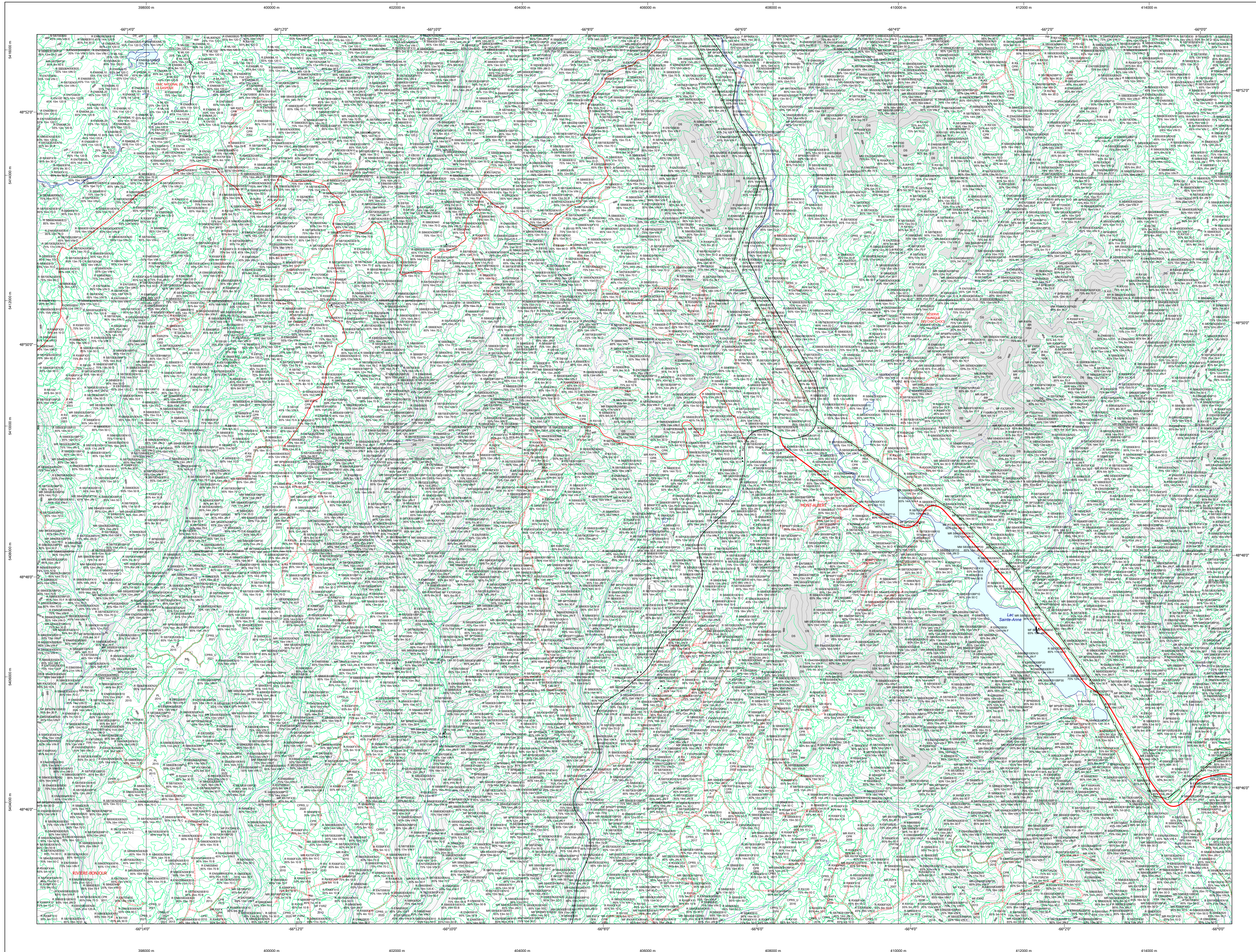


# Carte écoforestière

## STRATIFICATION ÉCOFORESTIÈRE



**Paramètres utilisés pour la cartographie**

Code	Description	+7m	-7m	Improductif	Non forestier
EM	Essence de Sa. APT	X	X		
12	Général de couvert forestier (NF)	X	X		
13	Hauteur (mètres pds)	X	X		
CT	Intervention d'origine	X	X		
2007	Année d'intervention d'origine	X	X		
18	Intervention partielle	X	X		
2018	Année d'intervention partielle	X	X		
19	Classe de coupe	X	X		
10	Cote de pente de Sa. APT	X	X		

*La densité est estimée par drone, soit avec des valeurs ± 5%, à l'exception de la valeur 25% (25 ± 20%).*

**Exemple d'appellation**

+7m de hauteur	-7m de hauteur	Intervention d'origine	Intervention partielle	Improductif	Non forestier
F 100000000.10	R 40000000	18/2007	18/2018	DM	NF
75% 12m JINL	75% 4m 20	CT	2007		

**TYPES DE COUVERT ET ESSENCES**  
Les résineux constituent 75% ou plus de la surface terrière du peuplement.  
**RÉSINEUX À DOMINANCE RÉSINEUSE**  
Les résineux constituent de 55% à 74% de la surface terrière du peuplement.  
**MIXTE À DOMINANCE RÉSINEUSE**  
Les résineux constituent de 45% à 54% de la surface terrière du peuplement.  
**MIXTE À DOMINANCE FEUILLEUSE**  
Les résineux constituent de 25% à 44% de la surface terrière du peuplement.  
**FEUILLEUX**  
Les résineux constituent moins de 25% de la surface terrière du peuplement.

CODE RÉSINEUX	CODE FEUILLEUX	CODE FEUILLEUX
EB	BO	FO
EN	BU	FR
EU	BL	FB
EV	CB	FC
EM	CC	FD
MI	CH	FE
MA	CM	FF
ML	CL	FG
MC	CO	FH
PC	CR	FI
PI	CA	FJ
PN	CB	FK
PS	CC	FL
PT	CD	FM
PU	CE	FN
PV	CF	
PW	CG	
PX	CH	
RY	CI	
SA	CJ	
SB	CK	
SC	CL	
SD	CM	
SE	CN	
SF	CO	
SG	CP	
SH	CQ	
SI	CR	
SJ	CS	
SK	CT	
SL	CU	
SM	CV	
SN	CA	
SO	CB	
SP	CC	
SQ	CD	
SR	CE	
SS	CF	
ST	CG	
SU	CH	
SV	CI	
SW	CJ	
SX	CK	
SY	CL	
SZ	CM	
TA	CN	
TB	CO	
TC	CP	
TD	CQ	
TE	CR	
TF	CS	
TG	CT	
TH	CU	
TI	CV	
TJ	CA	
TK	CB	
TL	CC	
TM	CD	
TN	CE	
TO	CF	
TP	CG	
TQ	CH	
TR	CI	
TS	CJ	
TT	CK	
TU	CL	
TV	CM	
TW	CN	
TX	CO	
TY	CP	
TZ	CQ	

**CLASSES D'ÂGE**

PEUPLIEMENTS ÉQUIVENS	10	30	50	70	90	110	130
PEUPLIEMENTS INÉQUIVENS	Jeune inéquienne (JIN)						
PEUPLIEMENTS INÉQUIVENS	Vieux inéquienne (VIN)						

**Étage**  
Intérieur (INT) / Supérieur (SUP)

**Montage (MO)**  
ex: 110  
Un seul étage composé de tiges homogènes en hauteur et en couverture > 25%

**B-étage (BU)**  
ex: 100  
Couverture > 25% et Couverture > 25%

**Multitage (MU)**  
Plus de 2 étages de tiges de 7 mètres et plus. Se retrouvent dans cette catégorie les peuplements jeunes inéquiens (JIN) et vieux inéquiens (VIN).

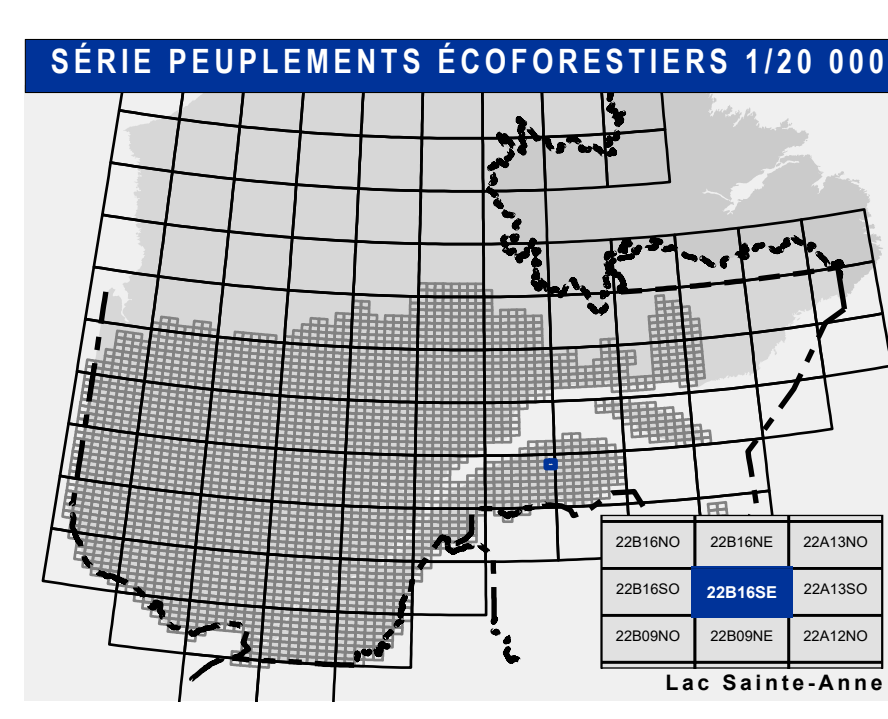
CODE PERTURBATIONS D'ORIGINE	CODE INTERVENTIONS PARTIELLES
BR	CA
CH	CB
DT	CC
EP	CD
EV	CE
BR	CF
CB	CG
CC	CH
CD	CI
CE	CJ
CF	CK
CG	CL
CH	CM
CI	CN
CJ	CO
CK	CP
CL	CQ
CM	CR
CN	CS
CO	CT
CP	CU
CQ	CV
CR	CA
CS	CB
CT	CC
CU	CD
CV	CE
CA	CF
CB	CG
CC	CH
CD	CI
CE	CJ
CF	CK
CG	CL
CH	CM
CI	CN
CJ	CO
CK	CP
CL	CQ
CM	CR
CN	CS
CO	CT
CP	CU
CQ	CV
CR	CA
CS	CB
CT	CC
CU	CD
CV	CE

**TERRAINS FORESTIERS IMPRODUCTIFS**

CODE	DÉSIGNATION	Taux d'inclinaison
DH	Dénuis ou semi-dénuis humide	0% à 3%
DS	Dénuis ou semi-dénuis sec	4% à 9%
AL	Aulnaie	10% à 15%
		16% à 20%
		21% à 25%
		26% à 30%
		31% à 40%
		41% et plus

**CODE NON FORESTIER**

CODE	DÉSIGNATION	Taux d'inclinaison
A	Terrain agricole	0% à 3%
AP	Aire d'emplacement d'abandon de plus d'un an	4% à 9%
AF	Terrain agricole perturbé dans les secteurs à vocation forestière	10% à 15%
ANT	Mieux forestier perturbé par l'activité humaine (non-bois)	16% à 20%
CFO	Camp forestier	21% à 25%
		26% à 30%
		31% à 40%
		41% et plus



- Voies de communication et ponts**
- Classe 1, HN - Hors norme
  - Classe 2
  - Classe 3
  - Classe 4-5
  - NF - Non classé, ne répond pas aux critères HN, 1 à 4
  - NF - Non forestier (Adresse Québec)
  - Pont forestier
- Hydrographie écoforestière**
- Cours d'eau intermittent
  - Cours d'eau permanent, canal
  - Hydrographie
- Obstacles et infrastructures**
- Bâtiment, silo, réservoir
  - Chute, rapide, écueil
  - Centre de ski alpin
  - Hydrobase
  - Mine à ciel ouvert
  - Pylois
  - Terrain de camping
  - Barrière, barrage de castor
  - Remonte mécanique
  - Ligne de transport d'énergie
- Courbe de niveau**
- Courbe de niveau maîtresse
  - Courbe de niveau intermédiaire
  - Esker
- Morcellement**
- Morcellement foncier
  - 20' 00" Ouest
- Frontières**
- Frontière internationale
  - Frontière interprovinciale
  - Frontière Québec - Terre-Neuve-et-Labrador (cette frontière n'est pas définitive)
- Peuplement écoforestier**
- Peuplement écoforestier
  - Peuplement improductif
  - Peuplement non forestier
- Métadonnées**
- Surface de référence géodésique: Ellipsoïde GRS 80
  - Système de référence géodésique: NAD 83 (CGCR)
  - Mercator transverse modifiée (MTM), zone de 3°
  - Système de coordonnées planes du Québec (SCQP) false
  - Projection cartographique: false
  - Origine des altitudes: CGVD 28 (Niveau moyen de mers)
  - Équidistance des courbes de niveau: 10 mètres
  - Déclinaison magnétique au centre de la feuille en 2026: 20° 03' OUEST
  - Longitude géographique au centre de la feuille en 2026: 66° 29' 48" 45" W
  - Latitude d'origine (méridien central): 67° 30' ouest
  - Latitude d'origine (équateur): 0°
  - Coordonnées d'origine: X: 304 800 mètres; Y: 0 mètre
  - Facteur d'échelle: 0.9999

**Sources**

Donnée: Assise cartographique (données topographiques)  
Organisme: Ministère des Ressources naturelles et de la Faune / Ministère des Ressources naturelles et des Forêts  
Date: 14/04/2025

**Informations forestières**

Année de photos pour la production de la carte (Superficie de recensement principale): 5e inventaire / 2016  
Date de mise à jour provinciale: Octobre 2023  
Superficie minimale d'appellation des peuplements: 4 hectares

**Réalisation**

Ministère des Ressources naturelles et des Forêts  
2701, de l'avenue Duval, Québec, QC G1R 5K6  
Diffusion: Direction des inventaires forestiers

**AVERTISSEMENT**

Les lignes de morcellement foncier représentées sur cette carte n'ont aucune valeur légale. Ces limites sont NON OFFICIELLES et sont utilisées qu'à titre indicatif.

La couche de chemin est produite par le MRNF à partir du système ROUTARD et présente l'information la plus à jour disponible.

© Gouvernement du Québec