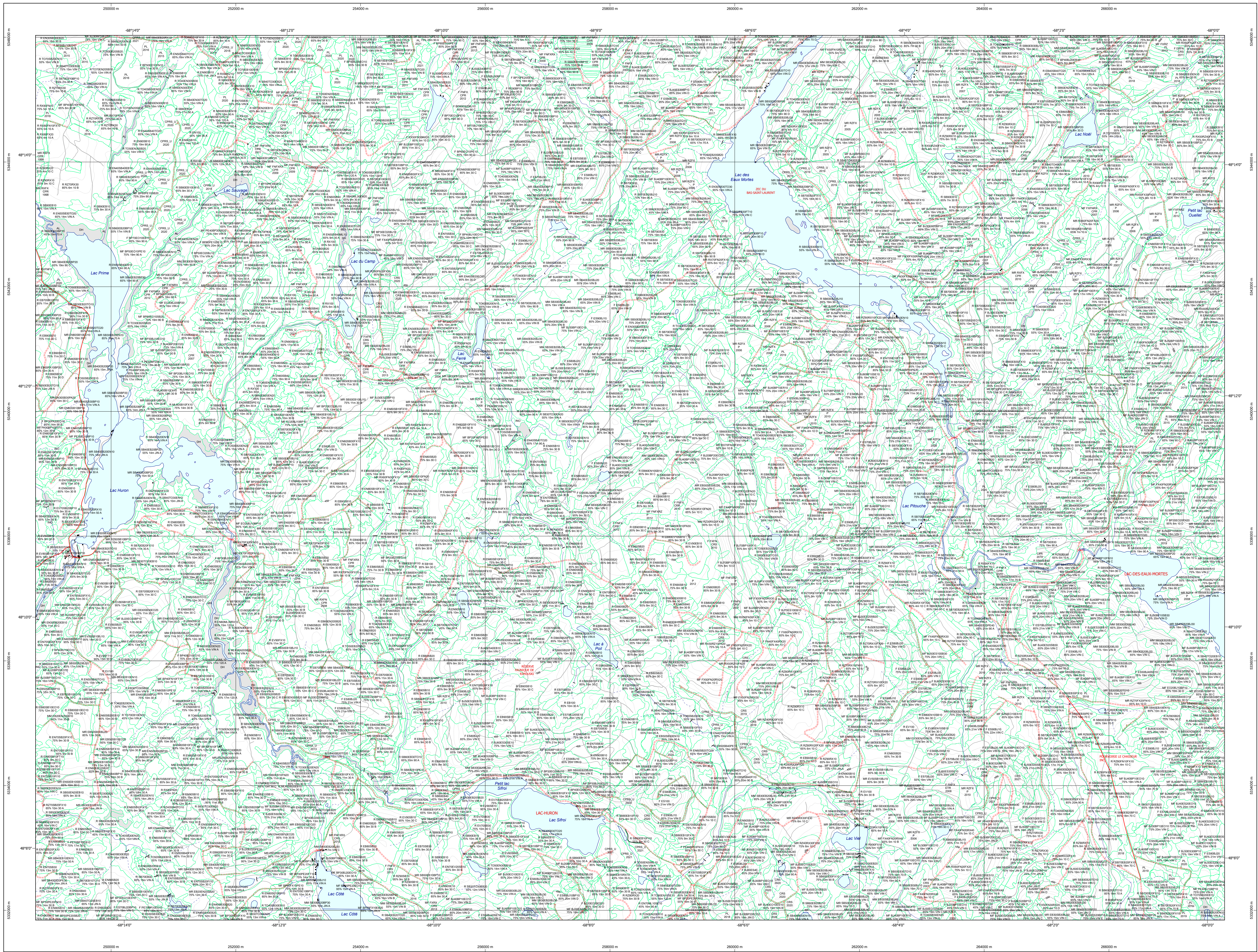


Carte écoforestière

STRATIFICATION ÉCOFORESTIÈRE



Paramètres utilisés pour la cartographie

Code	Description	+7m	-7m	Improductif	Non Forestier
F	Forêt	X	X	X	X
IMPROD	Forêt improductive	X	X	X	X
CT	Intervention d'origine	X	X	X	X
INT	Année d'intervention d'origine	X	X	X	X
IMP	Année d'improductivité	X	X	X	X
IP	Année d'intervention partielle	X	X	X	X
IC	Année de coupe	X	X	X	X
INT	Code de terrain des APTF	X	X	X	X

La densité est estimée par densité, soit avec des valeurs $\pm 5\%$, à l'exception de la valeur $\pm 25\%$ ($\pm 20\%$).

Exemple d'appellation

F	7m de hauteur	-7m de hauteur	Intervention d'origine	Année d'origine	Improductif	Non forestier
F	75%	75%	CT	2007	IMP	IMP
F	75%	75%	INT	2018	IMP	IMP

- TYPES DE COUVERT ET ESSENCES**
Les résineux constituent 75% ou plus de la surface terrière du peuplement.
Les feuillus constituent 25% à 44% de la surface terrière du peuplement.
- MIXTE À DOMINANCE RÉSINEUX**
Les résineux constituent de 55% à 74% de la surface terrière du peuplement.
 - MIXTE À DOMINANCE FEUILLUE**
Les résineux constituent de 25% à 54% de la surface terrière du peuplement.
 - FEUILLU**
Les résineux constituent moins de 25% de la surface terrière du peuplement.

CODE RÉSINEUX	CODE FEUILLUES	CODE FEUILLUES
EB Epérette blanche	BG Bouleau gris	FO Féline noir
EN Epérette noire	BJ Bouleau jaune	FR Féline rouge
EV Epérette de Norvège	CB Chêne blanc	FB Feuilleux blancs
ME Mélèze	CC Chêne court	FT Feuilles tendres à l'ombre
MI Mélèze hybride	CG Chêne à gros fruits	FD Feuilles tendres à l'ombre
ML Mélèze laricin	CH Chêne hybride	FE Feuilles tendres à l'ombre
MR Mélèze rouge	CI Chêne incolore	NI Noyer cendré
PI Pin rigide (des corbeaux)	CO Chêne rouge	NC Noyer cendré
PN Pin sylvestre	CV Chêne vert	CA Caire d'Amérique
PR Pin rouge	EA Érables argentés	CV Ombre de Virginie
PS Pin sylvestre	EL Érables	PP Peuplier baumé
RK Résineux mélangés	EO Érables	PE Peuplier étoilé
RE Résineux mélangés	ES Érables	PO Peuplier de Virginie
RS Résineux mélangés	ET Érables	PT Peuplier de Virginie
SB Sapin baumier	EH Érables	TA Tilleul d'Amérique
TC Tilleul occidental	FN Feuilles non commodes	

CLASSES D'ÂGE

MEURTRIÈRES (0 à 20)	JEUNES (21 à 40)	MOYENS (41 à 60)	VIEUX (61 à 100)	TRÈS VIEUX (101 à 120)	TRÈS TRÈS VIEUX (121 et plus)
Peuplements jeunes	Peuplements jeunes	Peuplements jeunes	Peuplements jeunes	Peuplements jeunes	Peuplements jeunes

Structure verticale des types de 7m et plus

Étage: Intérieur (INT) / Supérieur (SUP)

Monoculture (MO): Un seul étage composé de types homogènes en hauteur et en densité.

B-étage (BI) ou S-étage (SI): Couverture $\geq 25\%$ et Couverture $\geq 25\%$.

Multisétaire (MU): Plus de 2 étages de types de 7 mètres et plus. Se retrouvent dans cette catégorie les peuplements jeunes irréguliers (JI) et vieux irréguliers (VI).

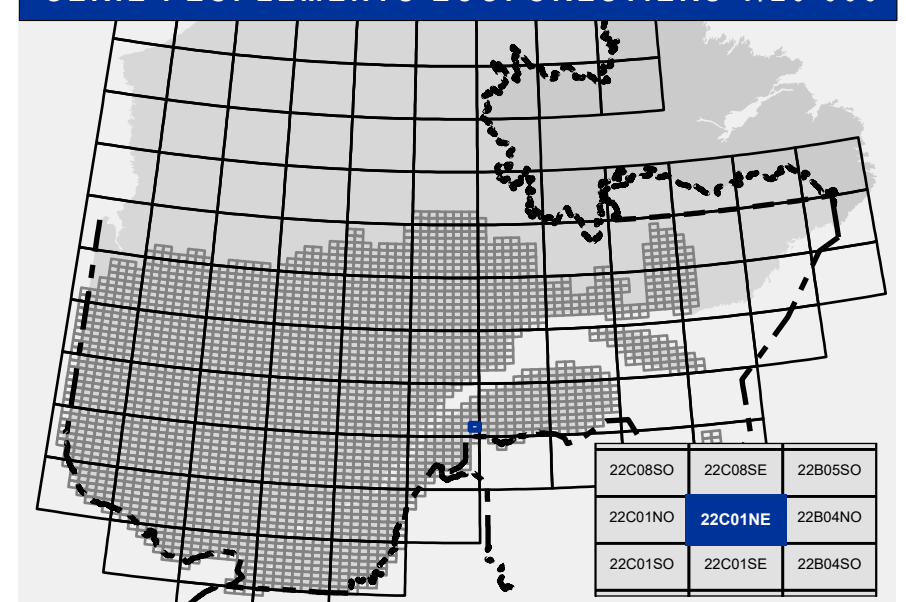
CODE PERTURBATIONS D'ORIGINE	CODE INTERVENTIONS PARTIELLES
BR Brûls total	CA Coupe d'ensemencement
CH Chêne total	CC Coupe d'amélioration
DT Dépeçage total	CD Coupe en damier
EP Épidémie grave	CE Coupe à diamètre limité
VER Verget grave	CEA Coupe de présélection
	CEB Coupe progressive irrégulière
	CCP Coupe de nettoyage
	CCP Coupe de nettoyage par pied d'arbre ou groupe d'arbres
	CUP Coupe de nettoyage par coupe partielle
	CUT Coupe de nettoyage par trouées
	CON Conversion de peuplement
	CPC Coupe progressive d'ensemencement (résineux)
	CFP Coupe progressive d'ensemencement (feuillus)
	CPH Coupe avec protection de la haute
	CPH Coupe progressive irrégulière
	CPH Coupe progressive d'ensemencement (mélange)
	CPS Coupe progressive d'ensemencement
	CPT Coupe avec protection de la régénération
	CPS Coupe progressive d'ensemencement
	CRS Coupe de récupération dans un brûlis
	CRS Coupe de récupération d'arbres et des rebuts
	CRS Coupe avec réserve de semencier
	CRS Coupe de régénération naturelle ou de plantation
	DLD Coupe à diamètre limité et dégagement des années d'âge
	DT Coupe totale
	DT Coupe de succession
	ENS Ensemencement avec mini-semis
	ENR Ensemencement
	ENR Dépeçage mécanique de la régénération naturelle
	ETR Friche
	ETR Friche
	PLB Plantation de boutures
	PLB Plantation de boutures
	PLR Plantation avec semis en recipients
	PLR Réajustement de la régénération
	RAA Réajustement d'une plantation
	RAA Réajustement d'une plantation
	RAA Réajustement d'une plantation
	RPA Réajustement de site d'infrastructure abandonnée
	RPA Réajustement de site d'infrastructure abandonnée
	RPA Réajustement de site d'infrastructure abandonnée
	PFA Coupe progressive irrégulière par trouées agrandies
	RFV Récolte dans les bandes vertes
	RFP Récolte dans les bandes vertes
	RRB Régime de régénération
	RRB Régime de régénération
	RRB Régime de régénération
	RRB Régime de régénération
	RRB Régime de régénération
	RRB Régime de régénération
	RRB Régime de régénération
	RRB Régime de régénération
	RRB Régime de régénération
	RRB Régime de régénération

CODE PERTURBATIONS MOYENNES	CODE CLASSES DE PENTE
BRP Brûls partiels	A Nulle
CHP Chêne partiels	B 0% à 3%
DT Dépeçage partiel	C 4% à 9%
EP Épidémie partielle	D 10% à 15%
EL Épidémie légère	E 16% à 25%
VER Verget partiel	F 26% à 35%
	G 36% à 45%
	H 46% à 55%
	I 56% à 65%
	J 66% à 75%
	K 76% à 85%
	L 86% à 95%
	M 96% à 100%

CODE TERRAINS FORESTIERS IMPRODUCTIFS	CODE CLASSES DE PENTE
DH Déroulé ou semi-déroulé humide	A Nulle
DS Déroulé ou semi-déroulé sec	B 0% à 3%
AL Aulnaie	C 4% à 9%
	D 10% à 15%
	E 16% à 25%
	F 26% à 35%
	G 36% à 45%
	H 46% à 55%
	I 56% à 65%
	J 66% à 75%
	K 76% à 85%
	L 86% à 95%
	M 96% à 100%

CODE NON FORESTIER	CODE NON FORESTIER
A Terrain agricole	GR Gravier
AP Aire d'épandage et d'épandage de plus	ND Site inondé, site exposé
AF Aire forestière	LE Lieu de transport d'énergie
AN Aire non forestière localisée dans les secteurs à vocation forestière	MI Mieux taillé partiel par l'activité humaine (désert)
ANT Aire non forestière perturbée par l'activité humaine (désert)	NX Inclusion non exploitée à l'intérieur d'un traitement (désert)
CF Camp forestier	RO Route et autoroute (emprise)

SERIE PEUPLIERS ÉCOFORESTIERS 1/20 000



Voies de communication et ponts

- Classe 1, HN - Hors norme
- Classe 2
- Classe 3
- Classe 4-5
- NF: Non classé, ne répond pas aux critères HN, 1 à 4
- NF: Non forestier (Adresse Québec)
- Pont forestier

Hydrographie écoforestière

- Cours d'eau intermittent
- Cours d'eau permanent, canal
- Hydrographie

Obstacles et infrastructures

- Bâtiment, silo, réservoir
- Chute, rapide, écueil
- Centre de ski alpin
- Hydrobase
- Mine à ciel ouvert
- Pylône
- Terrain de camping
- Tour de télécommunication, tour
- Barrière, barrage de castor
- Remonte-mécanique
- Ligne de transport d'énergie

Courbe de niveau

- Courbe de niveau mâtresse
- Courbe de niveau intermédiaire
- Esker
- Morcellement
- Morcellement foncier
- Frontières
- Frontière internationale
- Frontière interprovinciale
- Frontière Québec - Terre-Neuve-et-Labrador (cette frontière n'est pas définitive)

Peuplement écoforestier

- Peuplement écoforestier
- Peuplement improductif
- Peuplement non forestier

Métadonnées

- Surface de référence géodésique: Ellipsoïde GRS 80
- Système de coordonnées géographiques: Mercator transverse modifiée (MTM), zone de 3°
- Système de coordonnées planaires du Québec (SCQP)
- Projet cartographique: CGVD 28 (Nouveau moyen de plans)
- Origine des altitudes: 10 mètres
- Déclinaison magnétique au centre de la feuille en 2006: 19° 04' OUEST
- Coordonnées géographiques au centre de la feuille: 48° 31' 31" 48 11 10" N
- Longitude originale (méridien central): 67° 30' ouest
- Latitude originale (équateur): 0°
- Coordonnées d'échelle: X: 304 800 mètres; Y: 0 mètre
- Facteur d'échelle: 0,9999

Sources

- Donnée: Assise cartographique (données topographiques)
- Ministère des Ressources naturelles et de la Faune
- Ministère des Ressources naturelles et des Forêts
- Informations forestières: 5e Inventaire
- Année des photos pour la production de la carte: 2015
- Expertise de recensement (principales): Octobre 2023
- Date de mise à jour provinciale: 4 hectares
- Supplément minimale d'application des peuplements

Réalisation

- Ministère des Ressources naturelles et des Forêts
- Direction des inventaires forestiers
- 3705, de l'avenue Duval, Québec, Q.C. G1M 3S1
- Diffusion: Direction des inventaires forestiers

AVERTISSEMENT

Les limites de morcellement foncier présentées sur cette carte n'ont aucune valeur légale. Ces limites sont NON OFFICIELLES et sont utilisées uniquement à titre indicatif.

La couche de chemin est produite par le MRNF à partir du système ROUTARD et présente l'information la plus à jour disponible.

© Gouvernement du Québec