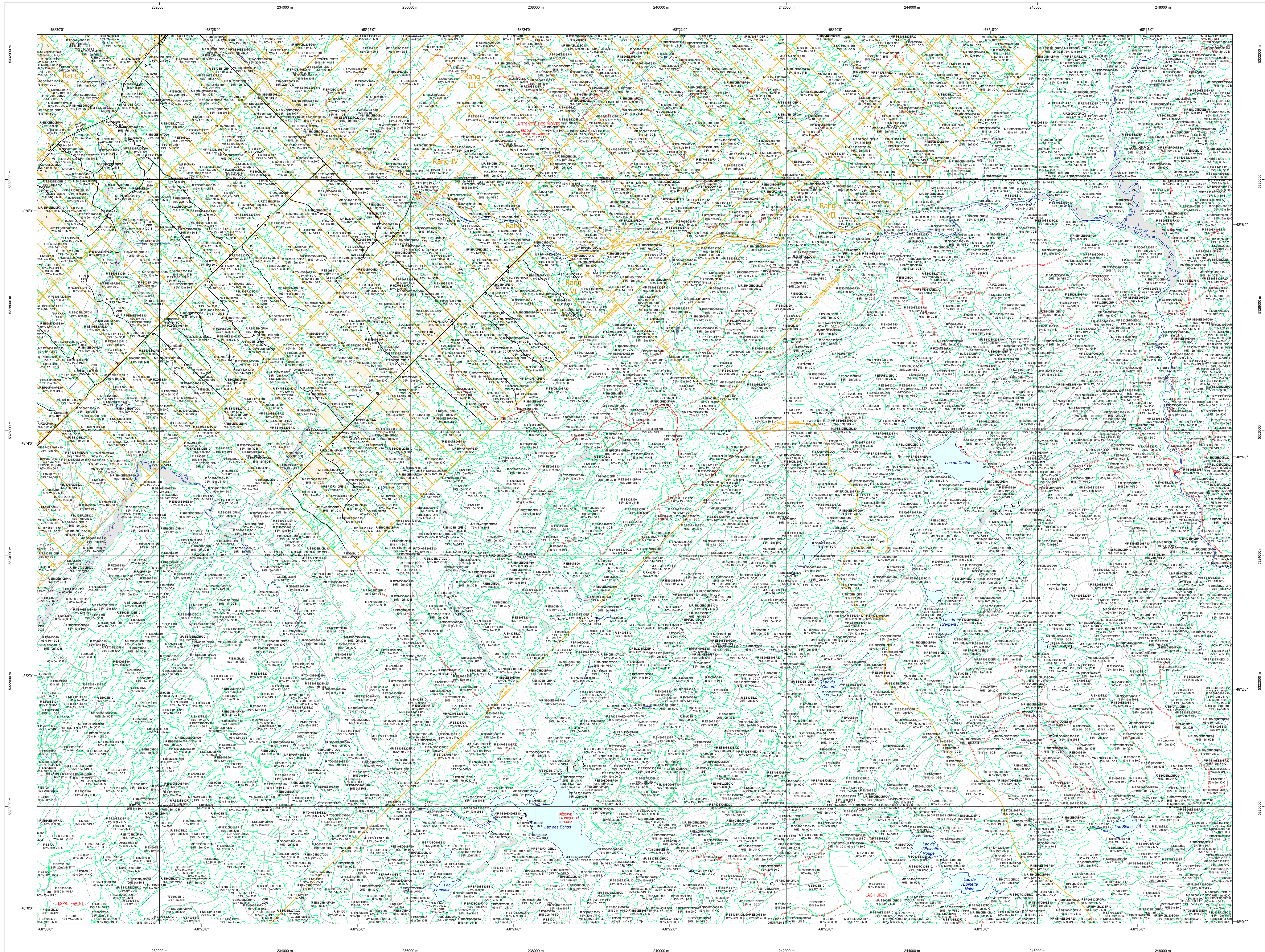


# Carte écoforestière

## STRATIFICATION ÉCOFORESTIÈRE



**Paramètres utilisés pour la cartographie**

Code	Description	+7m	-7m	Improductif	Non forestier
F	Essence de feuillus	X	X	X	X
CT	Année d'intervention partielle	X	X	X	X
2007	Année d'intervention partielle	X	X	X	X
2018	Année d'intervention partielle	X	X	X	X
2018	Année d'intervention partielle	X	X	X	X
2018	Année d'intervention partielle	X	X	X	X

Le dénivelé est estimé par altimétrie, soit avec des valeurs à  $\pm 5\%$ , à l'exception de la valeur 25% ( $\pm 2\%$ )

**Exemple d'appellation**

Code	Description	Intervention d'origine	Intervention d'origine	Improductif	Non forestier
F	Essence de feuillus	75% 12m JN10	75% 4m 2018	CT	2007

**TYPES DE COUVERT ET ESSENCES**

**RÉSINEUX**  
Les résineux constituent 75% et plus de la surface terrière du peuplement.

**MIXTE À DOMINANCE RÉSINEUSE**  
Les résineux constituent de 55% à 74% de la surface terrière du peuplement.

**MIXTE SANS DOMINANCE**  
Les résineux constituent de 45% à 54% de la surface terrière du peuplement.

**MIXTE À DOMINANCE FEUILLEUSE**  
Les résineux constituent de 25% à 44% de la surface terrière du peuplement.

**FEUILLEUX**  
Les résineux constituent moins de 25% de la surface terrière du peuplement.

CODE RÉSINEUX	CODE FEUILLEUX	CODE FEUILLEUX
EB	BO	FO
EN	BU	FP
EU	BR	FR
EV	CB	FS
ME	CC	FT
MA	CD	FZ
MI	CE	FX
MO	CF	FA
MP	CG	FB
MR	CH	FC
MS	CI	FD
MT	CO	FE
MU	CP	FF
MY	CQ	FG
MA	CR	FH
MB	CS	FI
MC	CT	FJ
MD	CA	FK
ME	CB	FL
MF	CC	FM
MG	CD	FN

**CLASSES D'ÂGE**

FEUILLEUX (0 à 20)	FEUILLEUX (21 à 40)	FEUILLEUX (41 à 60)	FEUILLEUX (61 à 80)	FEUILLEUX (81 à 100)	FEUILLEUX (101 à 120)	FEUILLEUX (121 et plus)
Jeune inégale (JN)	Jeune inégale (JN)	Jeune inégale (JN)	Jeune inégale (JN)	Jeune inégale (JN)	Jeune inégale (JN)	Jeune inégale (JN)
Vieux inégale (VN)	Vieux inégale (VN)	Vieux inégale (VN)	Vieux inégale (VN)	Vieux inégale (VN)	Vieux inégale (VN)	Vieux inégale (VN)

**Étage**  
Intérieur (INT) / Supérieur (SUP)

**Monotage (MO)**  
Un seul étage composé de tiges homogènes en hauteur et en densité

**B-étage (BI)**  
Couverture > 25% / Couverture > 25%

**Multitage (MU)**  
Plus de 2 étages de tiges de 7 mètres et plus. Se retrouvent dans cette catégorie les peuplements jeunes inégaux (JN) et vieux inégaux (VN).

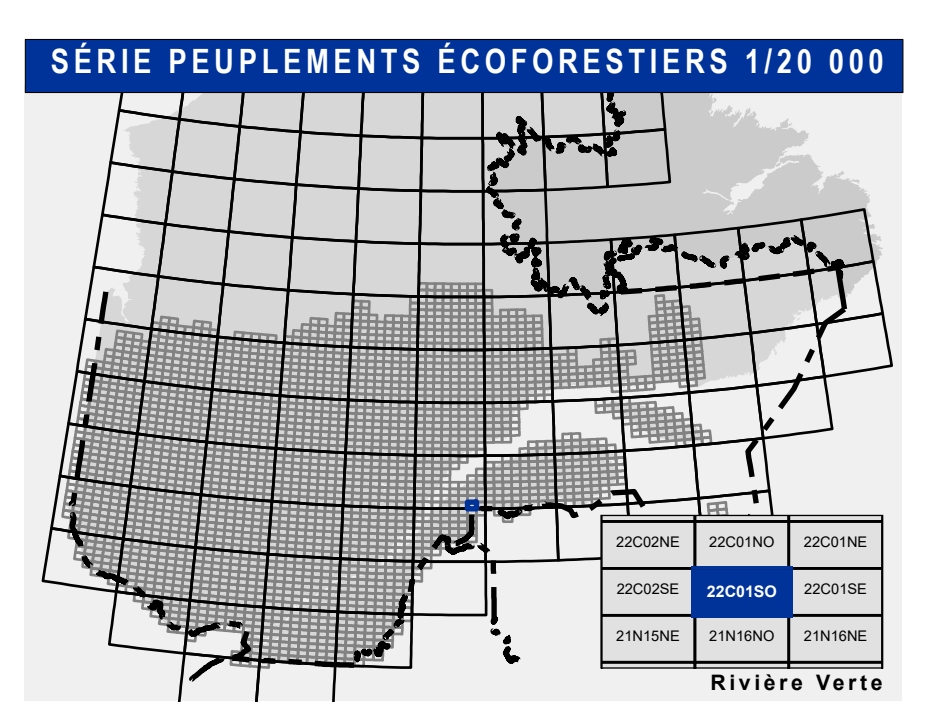
CODE PERTURBATIONS D'ORIGINE	CODE INTERVENTIONS PARTIELLES
BR	CA
BT	CB
BT	CC
BT	CD
BT	CE
BT	CF
BT	CG
BT	CH
BT	CI
BT	CJ
BT	CK
BT	CL
BT	CM
BT	CN
BT	CO
BT	CP
BT	CQ
BT	CR
BT	CS
BT	CT
BT	CU
BT	CV
BT	CW
BT	CX
BT	CY
BT	CZ
BT	CA
BT	CB
BT	CC
BT	CD
BT	CE
BT	CF
BT	CG
BT	CH
BT	CI
BT	CJ
BT	CK
BT	CL
BT	CM
BT	CN
BT	CO
BT	CP
BT	CQ
BT	CR
BT	CS
BT	CT
BT	CU
BT	CV
BT	CW
BT	CX
BT	CY
BT	CZ

**TERRAINS FORESTIERS IMPRODUCTIFS**

CODE	DÉSIGNATION	TAUX D'INCLINAISON
DH	Dénué ou semi-dénué humide	0% à 3%
DS	Dénué ou semi-dénué sec	4% à 9%
AL	Aulnaie	10% à 15%
		16% à 20%
		21% à 25%
		26% à 30%
		31% à 40%
		41% et plus

**CODE NON FORESTIER**

CODE	DÉSIGNATION	CODE NON FORESTIER	DÉSIGNATION
A	Terrain agricole	GR	Gravier
AP	Aire d'empiètement d'équipement de plus	ND	Site inondé, site exposé
AT	Aire d'empiètement localisée dans les secteurs à vocation forestière	NE	Ligne de transport d'énergie
AO	Mieux forestier perturbé par l'activité humaine (non-bois)	NO	Mieux forestier perturbé par l'activité humaine (bois)
ANT	Mieux forestier perturbé par l'activité humaine (non-bois)	NX	Inclusion non exploitée à l'intérieur d'un traitement (non-bois)
CFO	Camp forestier	RO	Route et autoroute (empiré)



**Voies de communication et ponts**

- Classe 1, HN - Hors norme
- Classe 2
- Classe 3
- Classe 4
- NC - Non classé, ne répond pas aux critères HN 1 à 4
- NF - Non forestier (Adresse Québec)
- Pont forestier

**Hydrographie écoforestière**

- Cours d'eau intermittent
- Cours d'eau permanent, canal
- Hydrographie

**Obstacles et infrastructures**

- Bâtiment, silo, réservoir
- Chute, rapide, écueil
- Centre de ski alpin
- Hydrobase
- Mine à ciel ouvert
- Pylône
- Terrain de camping
- Tour de télécommunication, tour
- Barrière, barrage de castor
- Remonte mécanique
- Ligne de transport d'énergie

**Corbe de niveau**

- Courbe de niveau maîtresse
- Courbe de niveau intermédiaire
- Esker

**Morcellement**

- Morcellement foncier

**Frontières**

- Frontière internationale
- Frontière interprovinciale
- Frontière Québec - Terre-Neuve-et-Labrador (cette frontière n'est pas définitive)

**Matadonnées**

Surface de référence géodésique: Système de référence géodésique  
 Projection cartographique: Système de coordonnées planaires du Québec (SCQP)  
 Origine des altitudes: CGVD 28 (Niveau moyen de la mer)  
 Équidistance des courbes de niveau: 10 mètres  
 Déclinaison magnétique au centre de la feuille en 2006: 18° 55' OUEST  
 Coordonnées géographiques au centre: 67° 30' ouest  
 Longitude d'origine (méridien central): 67° 30' ouest  
 Latitude d'origine (équateur): 0°  
 Coordonnées d'origine: X: 304 800 mètres; Y: 0 mètre  
 Facteur d'échelle: 0.999

**Sources**

Donnée: Assise cartographique (données topographiques)  
 Organisation: Ministère des Ressources naturelles et de la Faune  
 Date: 14/04/2005

**Informations forestières**

Année de photos pour la production de la carte: 2016  
 Échelle de la cartographie: 1:200 000  
 Date de mise à jour: Juin 2021  
 Superficie minimale d'appellation des peuplements: 4 hectares

**Réalisation**

Ministère des Forêts, de la Faune, et des Parcs  
 Direction des inventaires forestiers  
 Direction des inventaires forestiers

**AVERTISSEMENT**

Les limites de morcellement foncier représentées sur cette carte n'ont aucune valeur légale. Ces limites sont NON OFFICIELLES et sont utilisées à titre indicatif.

La couche de chemin est produite par le MFFP avec la collaboration du MERN

© Gouvernement du Québec