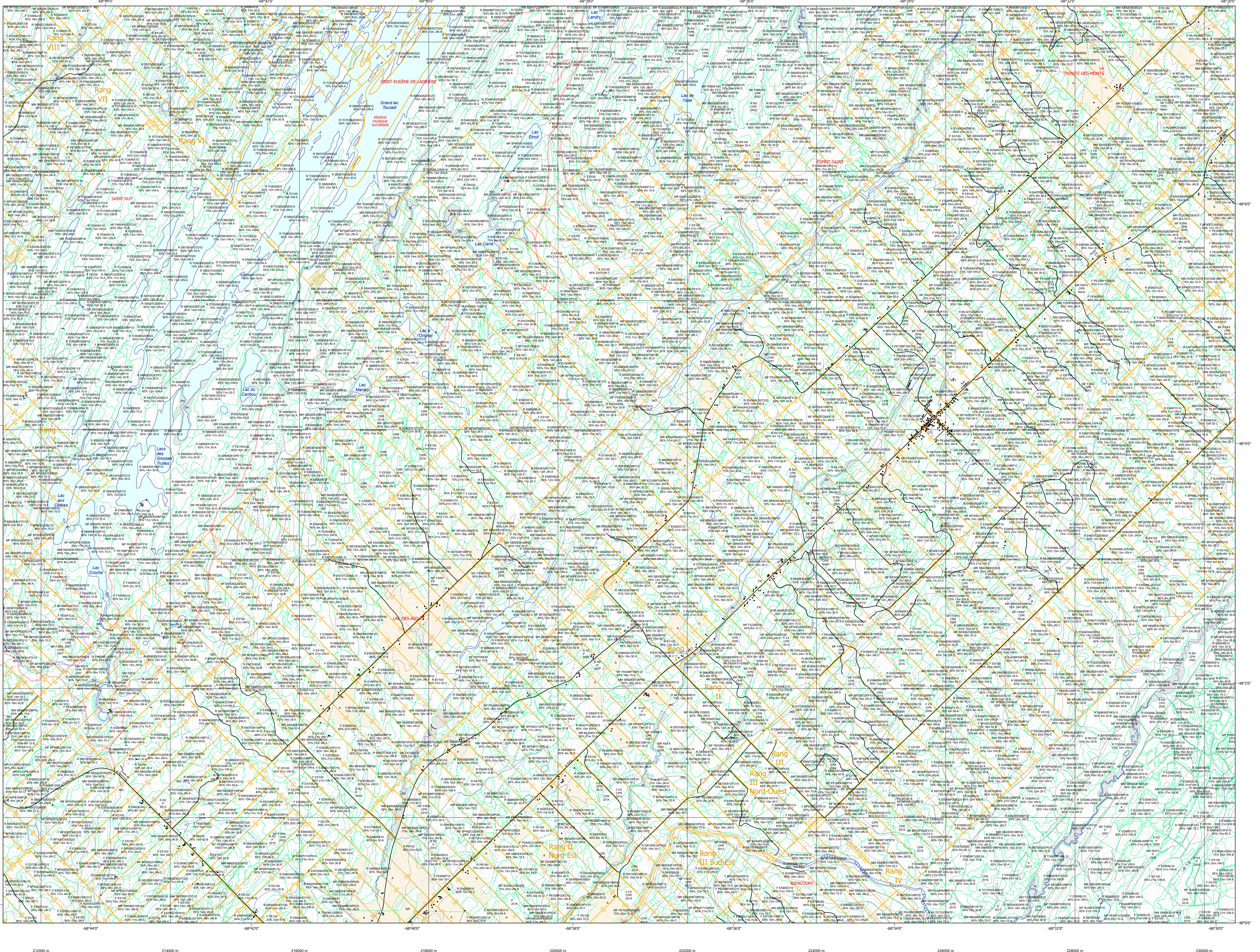


Carte écoforestière

STRATIFICATION ÉCOFORESTIÈRE



**Paramètres utilisés pour la cartographie**

Code	Description	+7m	-7m	Improductif	Non forestier
ES	Essence de feuillus	X	X		
ES	Essence de résineux	X	X		
ES	Essence mixte	X	X		
ES	Essence non classée	X	X		
ES	Essence non forestière	X	X		

**Exemple d'appellation**

Code	Description	Improductif	Non forestier
ES	Essence de feuillus	IM	NF
ES	Essence de résineux	IM	NF
ES	Essence mixte	IM	NF

**TYPES DE COUVERT ET ESSENCES**  
**RÉSINEUX**  
Les résineux constituent 75% et plus de la surface terrière du peuplement.  
**MIXTE À DOMINANCE RÉSINEUSE**  
Les résineux constituent de 55% à 74% de la surface terrière du peuplement.  
**MIXTE SANS DOMINANCE**  
Les résineux constituent de 45% à 54% de la surface terrière du peuplement.  
**MIXTE À DOMINANCE FEUILLEUSE**  
Les résineux constituent de 25% à 44% de la surface terrière du peuplement.  
**FEUILLEUX**  
Les résineux constituent moins de 25% de la surface terrière du peuplement.

**CLASSES D'ÂGE**

Peuplements équiennes	0 à 20	30	40	50	60	100	120	150
Peuplements inéquiennes	Jeune inéquienne (JI)		Vieux inéquienne (VI)					

**Structure verticale des tiges de 7m et plus**

Étage	Inférieur (INF)	Supérieur (SUP)
Monotage (M)	Un seul étage composé de tiges homogènes en hauteur et en densité	
B-étage (B)	Couverture = 25%	Couverture = 25%
Multitage (MU)	Plus de 2 étages de tiges de 7 mètres et plus. Se retrouvent dans cette catégorie les peuplements jeunes inéquiennes (JI) et vieux inéquiennes (VI).	

**CLASSES D'ÂGE**

Peuplements équiennes	0 à 20	30	40	50	60	100	120	150
Peuplements inéquiennes	Jeune inéquienne (JI)		Vieux inéquienne (VI)					

**Structure verticale des tiges de 7m et plus**

Étage	Inférieur (INF)	Supérieur (SUP)
Monotage (M)	Un seul étage composé de tiges homogènes en hauteur et en densité	
B-étage (B)	Couverture = 25%	Couverture = 25%
Multitage (MU)	Plus de 2 étages de tiges de 7 mètres et plus. Se retrouvent dans cette catégorie les peuplements jeunes inéquiennes (JI) et vieux inéquiennes (VI).	

**CODES**

CODE	DESCRIPTION
ES	Essence de feuillus
ES	Essence de résineux
ES	Essence mixte
ES	Essence non classée
ES	Essence non forestière

**INTERVENTIONS PARTIELLES**

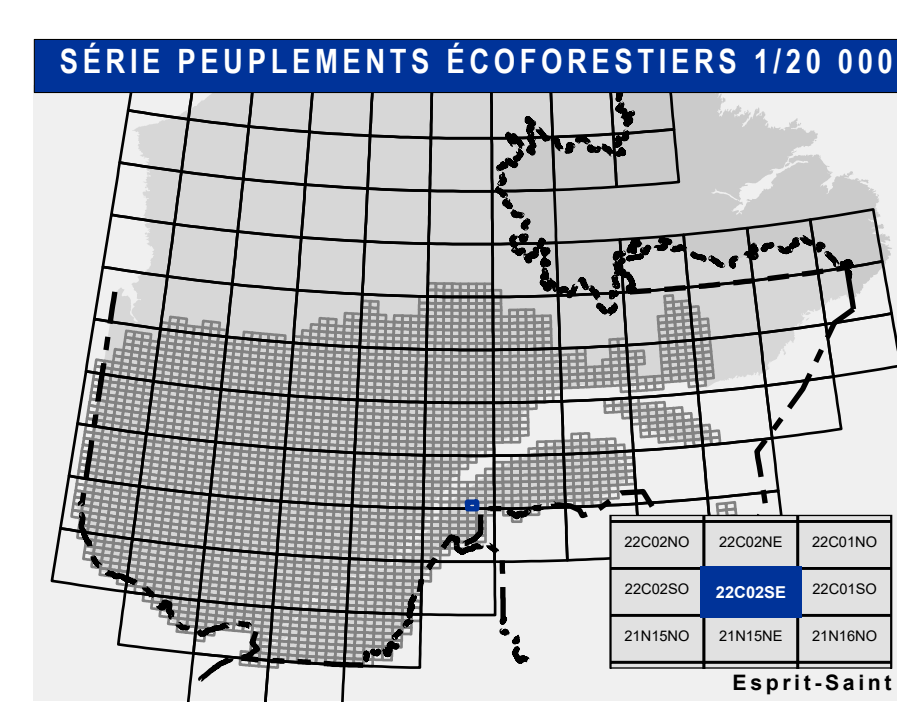
CODE	DESCRIPTION
IP	Intervention partielle
IP	Intervention partielle
IP	Intervention partielle

**TERRAINS FORESTIERS IMPRODUCTIFS**

CODE	DÉSIGNATION	TAUX D'INCLINAISON
DI	Dénué ou semi-dénué humide	Nul
DI	Dénué ou semi-dénué sec	0% à 3%
AL	Aulnaie	4% à 9%
		10% à 15%
		16% à 20%
		21% à 30%
		31% à 40%
		41% et plus
		Ensemble de 41% et plus

**CODE NON FORESTIER**

CODE	DÉSIGNATION
A	Terrain agricole
AP	Aire d'épandage d'étrébranchage de plus d'un an
LT	Ligne de transport d'énergie
MF	Mieux forestier perturbé par l'activité humaine (non-bois)
NX	Inclusion non exploitée à l'intérieur d'un traitement agricole
RO	Route et autoroute (empiré)



**Voies de communication et ponts**

- Classe 1, HN - Hors norme
- Classe 2
- Classe 3
- Classe 4
- NC: Non classé, ne répond pas aux critères HN, 1 à 4
- NF: Non forestier (Adresse Québec)
- Post forestier

**Hydrographie écoforestière**

- Cours d'eau intermittent
- Cours d'eau permanent, canal
- Hydrographie

**Obstacles et infrastructures**

- Bâtiment, silo, réservoir
- Chute, rapide, écueil
- Centre de ski alpin
- Hydrobase
- Mine à ciel ouvert
- Pylône
- Terrain de camping
- Tour de télécommunication, tour
- Barage, barrage de castor
- Remonte mécanique
- Ligne de transport d'énergie

**Obstacles et infrastructures**

- Bâtiment, silo, réservoir
- Chute, rapide, écueil
- Centre de ski alpin
- Hydrobase
- Mine à ciel ouvert
- Pylône
- Terrain de camping
- Tour de télécommunication, tour
- Barage, barrage de castor
- Remonte mécanique
- Ligne de transport d'énergie

**Courbe de niveau**

- Courbe de niveau maîtresse
- Courbe de niveau intermédiaire
- Eskar

**Peuplement écoforestier**

- Peuplement écoforestier
- Peuplement improductif
- Peuplement non forestier

**Métadonnées**

- Surface de référence géodésique
- Système de référence géodésique
- Projection cartographique
- Origine des altitudes
- Équidistance des courbes de niveau
- Déclinaison magnétique au centre de la feuille en 2006
- Coordonnées géographiques au centre de la feuille en 2006
- Longitude (origine méridien central)
- Latitude d'origine (équateur) 0°
- Coordonnées d'origine X: 304 800 mètres; Y: 0 mètre
- Facteur d'échelle 0,9999

**Sources**

Donnée: Assise cartographique (données topographiques)  
Organisation: Ministère des Ressources naturelles et de la Faune  
Date: 14/04/2005

**Informations forestières**

Programme: 5e programme  
Année des photos pour la production de la carte (Superficie de recensement principale): 2016  
Date de mise à jour provinciale: Juin 2021  
Superficie minimale d'appellation des peuplements: 4 hectares

**Réalisation**

Production: Ministère des Forêts, de la Faune, et des Parcs  
Diffusion: Directions des inventaires forestiers

**AVERTISSEMENT**

Les limites de morcellement foncier représentées sur cette carte n'offrent aucune valeur légale. Ces limites sont NON OFFICIELLES et sont utilisées qu'à titre indicatif.

La couche de chemins est produite par le MFFP avec la collaboration du MERN via le système ROUTARD et présente l'information la plus à jour disponible.

**22C02SE**  
(22C02-200-0102)

0 0,3 0,5 1 1,5 2km

**Forêts, Faune et Parcs Québec**