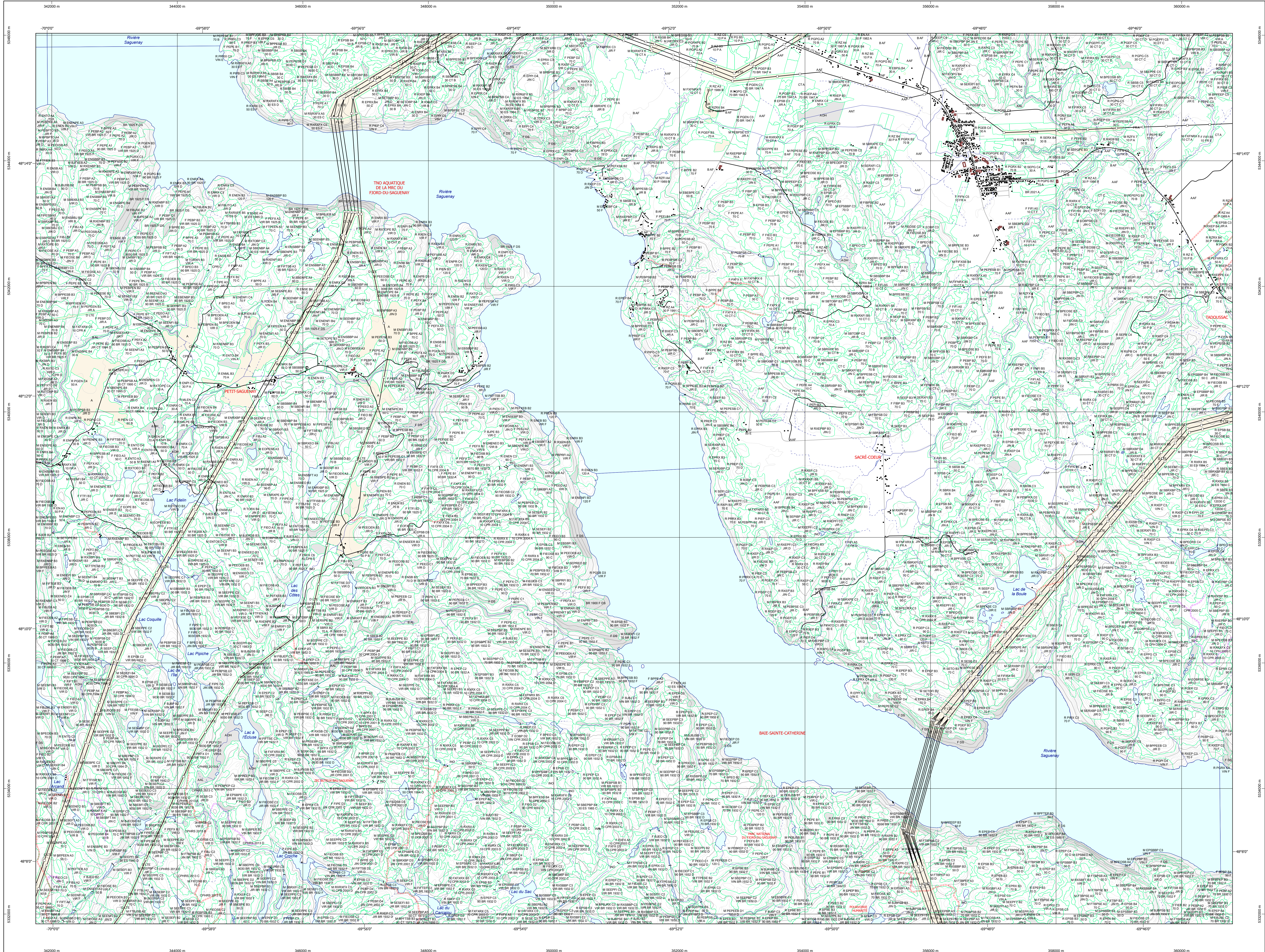


Carte écoforestière



STRATIFICATION ÉCOFORESTIÈRE

Paramètres utilisés pour la cartographie

Code	Description	Tm	Tn	Reproductif	Non forestier
01	Forêt primaire	X	X	X	X
02	Forêt secondaire	X	X	X	X
03	Forêt à croissance rapide	X	X	X	X
04	Forêt à croissance moyenne	X	X	X	X
05	Forêt à croissance lente	X	X	X	X
06	Forêt à croissance très lente	X	X	X	X
07	Forêt à croissance nulle	X	X	X	X
08	Forêt à croissance négative	X	X	X	X
09	Forêt à croissance inconnue	X	X	X	X
10	Forêt à croissance non classée	X	X	X	X

Exemple d'appellation

Code	Tm de hauteur	Tn de hauteur	Reproductif	Non forestier
01	CJ 98 D		A CH	NF
02	P A 5	CT 78 18 D		

TYPES DE COUVERT ET ESSENCES SELON LE PROGRAMME D'INVENTAIRE
 Représentation des essences forestières et des types de couvert forestier.
 Représentation des essences forestières et des types de couvert forestier.

ESSENCES FORESTIÈRES ET ESSENCES PEUPLIÈRES

CODE	ESSENCES FORESTIÈRES ET ESSENCES PEUPLIÈRES	CODE	ESSENCES FORESTIÈRES ET ESSENCES PEUPLIÈRES	CODE	ESSENCES FORESTIÈRES ET ESSENCES PEUPLIÈRES
01	Épicéa blanc	01	Bleuet	01	Forêt primaire
02	Épicéa rouge	02	Chêne rouge	02	Forêt secondaire
03	Épicéa blanc-rouge	03	Chêne blanc	03	Forêt à croissance rapide
04	Épicéa de Mill	04	Chêne gris	04	Forêt à croissance moyenne
05	Épicéa de Mill	05	Chêne blanc	05	Forêt à croissance lente
06	Épicéa de Mill	06	Chêne blanc	06	Forêt à croissance très lente
07	Épicéa de Mill	07	Chêne blanc	07	Forêt à croissance nulle
08	Épicéa de Mill	08	Chêne blanc	08	Forêt à croissance négative
09	Épicéa de Mill	09	Chêne blanc	09	Forêt à croissance inconnue
10	Épicéa de Mill	10	Chêne blanc	10	Forêt à croissance non classée

INDICES DENSITÉ-HAUTEUR

Classes de hauteur	1	2	3	4	5	6	7
10 à 15 m	A1	A2	A3	A4	A5	A6	A7
15 à 20 m	B1	B2	B3	B4	B5	B6	B7
20 à 25 m	C1	C2	C3	C4	C5	C6	C7
25 à 30 m	D1	D2	D3	D4	D5	D6	D7
30 à 35 m	E1	E2	E3	E4	E5	E6	E7
35 à 40 m	F1	F2	F3	F4	F5	F6	F7
40 à 45 m	G1	G2	G3	G4	G5	G6	G7
45 à 50 m	H1	H2	H3	H4	H5	H6	H7

CLASSES D'ÂGE

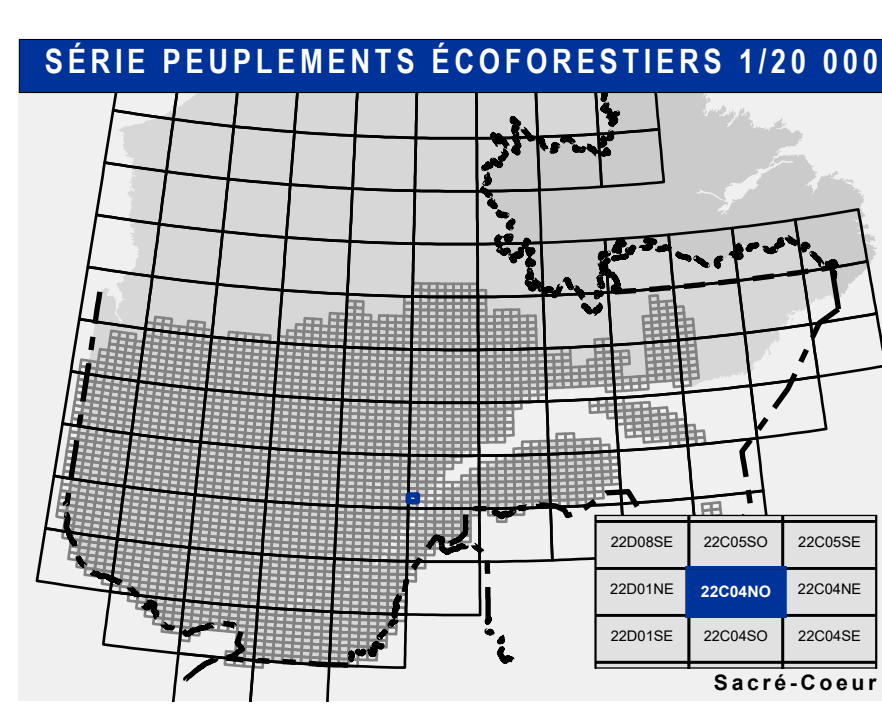
REPLEMENTS ÉTAGES	0 à 20	21 à 30	31 à 40	41 à 50	51 à 60	61 à 70	71 à 80	81 à 90	91 à 100
10 à 15 m	10	20	30	40	50	60	70	80	90
15 à 20 m	10	20	30	40	50	60	70	80	90
20 à 25 m	10	20	30	40	50	60	70	80	90
25 à 30 m	10	20	30	40	50	60	70	80	90
30 à 35 m	10	20	30	40	50	60	70	80	90
35 à 40 m	10	20	30	40	50	60	70	80	90
40 à 45 m	10	20	30	40	50	60	70	80	90
45 à 50 m	10	20	30	40	50	60	70	80	90
50 à 55 m	10	20	30	40	50	60	70	80	90

PERTURBATIONS D'ORIGINE

CODE	DESCRIPTION	CON	INTERVENTIONS PARTIELLES
CHT	Châtaignier	CON	Conversion de peuplement
ES	Épicéa	ES	Coupe à diamètre limité avec
EP	Épicéa	EP	Coupe à diamètre limité avec
BR	Bûche	BR	Coupe à diamètre limité avec
VER	Verger	VER	Coupe à diamètre limité avec

TERRAINS FORESTIERS IMPRODUCTIFS

CODE	DESIGNATION	Taux d'inclinaison
CH	Déroulé ou semi-déroulé humide	Nulle
AL	Déroulé ou semi-déroulé sec	0 à 3%
		4% à 10%
		10% à 15%
		15% à 20%
		20% à 25%
		25% à 30%
		30% à 35%
		35% à 40%
		40% à 45%
		45% à 50%
		50% à 55%
		55% à 60%
		60% à 65%
		65% à 70%
		70% à 75%
		75% à 80%
		80% à 85%
		85% à 90%
		90% à 95%
		95% à 100%



Voies de communication et ponts

- Classe 1, HN - Hors norme
- Classe 2
- Classe 4-5
- NC - Non classé, ne répond pas aux critères HN, 1 à 4
- NF - Non forestier (Adresse Québec)
- Pont forestier

Hydrographie écoforestière

- Cours d'eau intermittent
- Cours d'eau permanent, canal
- Hydrographie

Obstacles et infrastructures

- Bâtiment, silo, réservoir
- Chute, rapide, écueil
- Centre de ski alpin
- Hydrobase
- Mine à ciel ouvert
- Pyloène
- Terrain de camping
- Tour de télécommunication, tour
- Barrière, barrage de castor
- Remonte mécanique
- Ligne de transport d'énergie

Courbe de niveau

- Courbe de niveau maîtresse
- Courbe de niveau intermédiaire
- Eskar

Morcellement

- Morcellement foncier

Frontières

- Frontière internationale
- Frontière interprovinciale
- Frontière Québec - Terre-Neuve-et-Labrador (cette frontière n'est pas définitive)

Peuplement écoforestier

- Peuplement écoforestier
- Peuplement improductif
- Peuplement non forestier

Métadonnées

- Surface de référence géodésique
- Système de référence géodésique
- Projection cartographique
- Origine des altitudes
- Équidistance des courbes de niveau
- Déclinaison magnétique au centre de la feuille en 2006
- Coordonnées géographiques au centre de la feuille en 2006
- Longitude (origine méridien central)
- Latitude (origine Équateur)
- Coordonnées d'origine
- Facteur d'échelle

Sources

- Donnée
- Assise cartographique (données topographiques)
- Organisme
- Ministère des Ressources naturelles et de la Faune
- Ministère des Ressources naturelles et des Forêts

Informations forestières

- Année d'inventaire
- Année des photos pour la production de la carte (Espèces de recensement principales)
- Date de mise à jour provinciale
- Superficie minimale d'appellation des peuplements

Réalisation

- Production : Ministère des Ressources naturelles et des Forêts
- Ministère des Ressources naturelles et des Forêts
- 2100, 44 Avenue Duval, Québec A1B 4X6
- 2014
- 2023
- 4 hectares

AVERTISSEMENT

Les limites de morcellement foncier représentées sur cette carte n'ont aucune valeur légale. Ces limites sont NON OFFICIELLES et sont utilisées à titre indicatif.

La couche de chemin est produite par le MRNF à partir du système ROUTARD et représente l'information la plus à jour disponible.

© Gouvernement du Québec