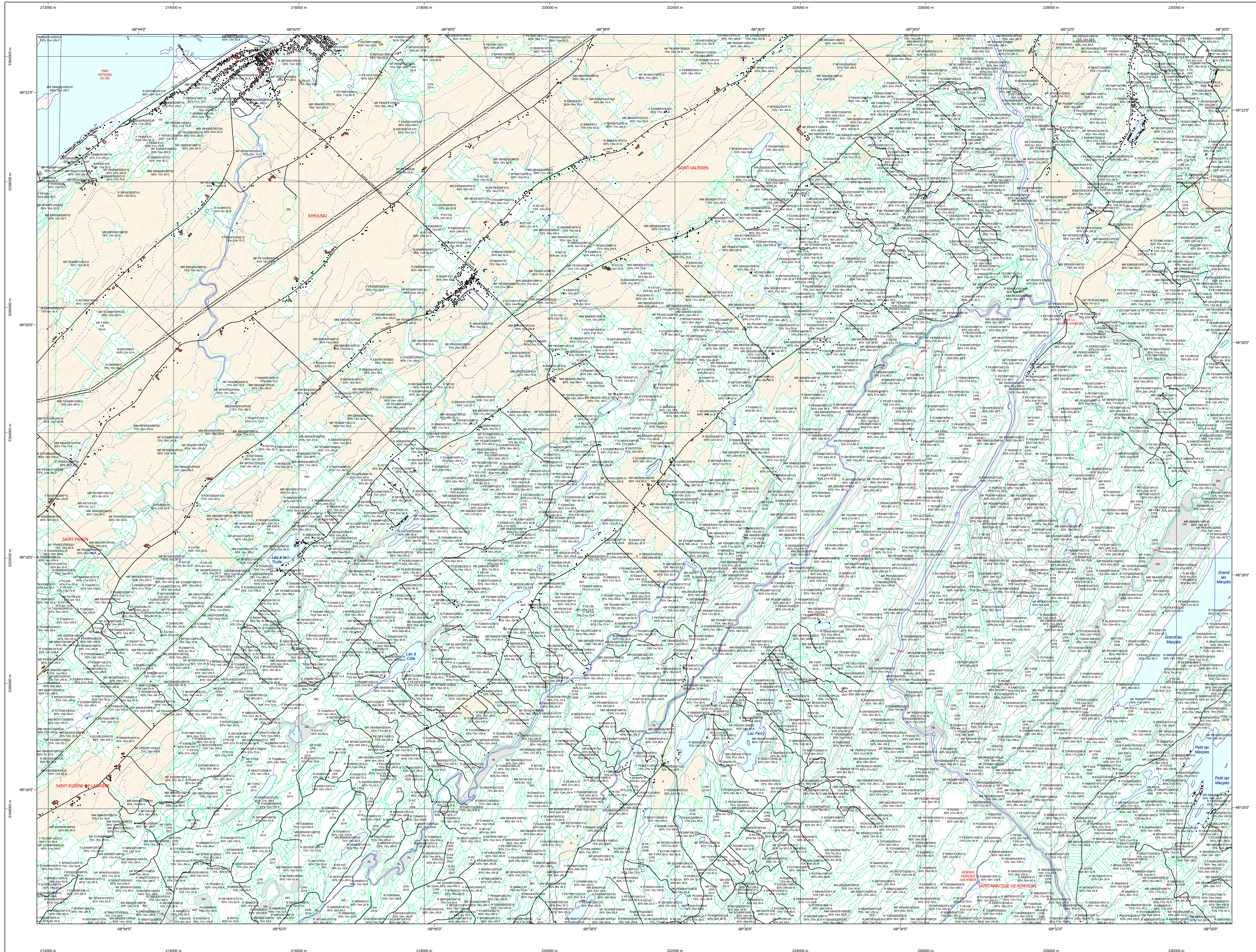


Carte écoforestière

STRATIFICATION ÉCOFORESTIÈRE



Paramètres utilisés pour la cartographie						
Code	Description	+7m	-7m	Improductif	Non forestier	
F	Forêt	X	X	X	X	
CT	Année d'intervention d'origine	X	X	X	X	
IP	Année d'intervention partielle	X	X	X	X	
CI	Année de coupe	X	X	X	X	
MF	Code de source de la forêt	X	X	X	X	X

Exemple d'appellation						
+7m de hauteur	-7m de hauteur	Intervention d'origine	Intervention partielle	Improductif	Non forestier	
F 75% 12m JH1U	F 75% 4m 20 U	CT 2007	IP 2018	DH	NF	

TYPES DE COUVERT ET ESSENCES
 Les réseaux constituent 75% ou plus de la surface terrière du peuplement.
MIXTE À DOMINANCE RESINEUSE
 Les réseaux constituent de 55% à 74% de la surface terrière du peuplement.
MIXTE SANS DOMINANCE
 Les réseaux constituent de 45% à 54% de la surface terrière du peuplement.
MIXTE À DOMINANCE FEUILLEUSE
 Les réseaux constituent de 25% à 44% de la surface terrière du peuplement.
FEUILLEU
 Les réseaux constituent moins de 25% de la surface terrière du peuplement.

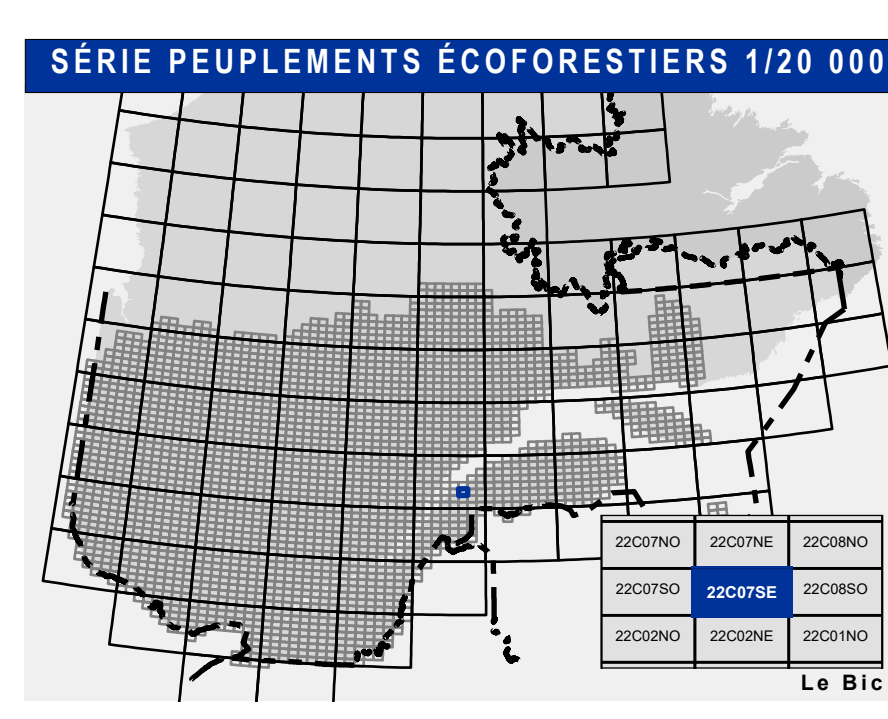
CODE RESINEUSES			CODE FEUILLEUSES			CODE FEUILLEUSES					
EB	Épette blanche	BO	Boulaie gris	FO	Faîne noir	EN	Épette noire	BU	Boulaie jaune	FR	Faîne rouge
EU	Épette rouge	BL	Boulaie à queue (blanc)	FE	Faîne feuillue	EV	Épette de Norvège	CB	Chêne blanc	FT	Faîne à gros fruits
ME	Mélèze européen	CC	Caper coréenne	CF	Faîne commun	MA	Mélèze hybride	CG	Chêne à gros fruits	FZ	Faîne rebrousse intermédiaire
ML	Mélèze laricin	CH	Chêne	CM	Mélèze à gros fruits	MA	Mélèze hybride	CH	Chêne	FA	Faîne à gros fruits
PC	Pin rigide (des corbeaux)	CR	Chêne rouge	CA	Chêne à queue	NC	Noyer cendré	CA	Chêne à queue	OM	Ombelle
PI	Pin naturel	CT	Chêne blanc	CV	Chêne vert	OC	Ombelle	CA	Chêne à queue	OM	Ombelle
PN	Pin rouge	EA	Ébale argente	CT	Chêne blanc	OC	Ombelle	CA	Chêne à queue	OM	Ombelle
PS	Pin sylvestre	EA	Ébale rouge	CT	Chêne blanc	OC	Ombelle	CA	Chêne à queue	OM	Ombelle
RS	Résineux résineux	EA	Ébale rouge	CT	Chêne blanc	OC	Ombelle	CA	Chêne à queue	OM	Ombelle
RI	Résineux intermédiaires	EA	Ébale rouge	CT	Chêne blanc	OC	Ombelle	CA	Chêne à queue	OM	Ombelle
SB	Sapin Baumeier	EA	Ébale rouge	CT	Chêne blanc	OC	Ombelle	CA	Chêne à queue	OM	Ombelle
TO	Touja occidental	EA	Ébale rouge	CT	Chêne blanc	OC	Ombelle	CA	Chêne à queue	OM	Ombelle

PEULEMENTS ÉQUIVENS	CLASSES D'ÂGE					
	0	30	60	90	120	150
PEULEMENTS INÉQUIVENS	Jeune inéquivalente (JIN)					
	Vieux inéquivalente (VIN)					

Étage		Structure verticale des tiges de 7 m et plus	
Intérieur (INF)	Supérieur (SUP)	Intérieur (INF)	Supérieur (SUP)
Monétage (MO) ex: 110			
B-tage (BU) ex: 1200			
Multiétage (MU)			

TERRAINS FORESTIERS IMPRODUCTIFS		CLASSES DE PENTE	
CODE	DÉSIGNATION	CODE	Taux d'inclinaison
DH	Dénué ou semi-dénué humide	A	Nulle
DS	Dénué ou semi-dénué sec	B	0% à 3%
AL	Aulnaie	C	4% à 9%
		D	9% à 15%
		E	16% à 20%
		F	21% à 25%
		G	26% à 30%
		H	31% à 40%
		I	41% et plus

CODE NON FORESTIER		CODE NON FORESTIER	
A	Terrain agricole	GR	Graville
AP	Aire d'emplacement et d'ébranchage de plus d'un an	ND	Nid inondé, site exondé
AT	Terrain agricole localisé dans les secteurs à vocation forestière	LTE	Ligne de transport d'énergie
AO	Mieux fortement perturbé par l'activité humaine (non-bois)	MF	Mieux faiblement perturbé par l'activité humaine (non-bois)
ANT	Mieux fortement perturbé par l'activité humaine (non-bois)	NX	Inclusion non exploitée à l'intérieur d'un traitement (non-bois)
CFO	Camp forestier	RO	Route et autoroute (empiré)



Voies de communication et ponts		Obstacles et infrastructures		Courbe de niveau		Peuplement écoforestier		Métadonnées		Sources	
—	Classe 1, HN - Hors norme	■	Bâtiment, silo, réservoir	—	Courbe de niveau mètre	■	Peuplement écoforestier	—	Surface de référence géodésique	—	Donnée
—	Classe 2	■	Chute, rapide, écueil	—	Courbe de niveau intermédiaire	■	Peuplement improductif	—	Système de référence géodésique	—	Assise cartographique (données topographiques)
—	Classe 3	■	Centre de ski alpin	—	Esker	■	Peuplement non forestier	—	Projection cartographique	—	Organisation
—	Classe 4-5	■	Hydrobase	—	Morcellement	—	Peuplement non forestier	—	Origine des altitudes	—	Ministère des Ressources naturelles et de la Faune
—	NC - Non classé, ne répond pas aux critères HN, 1 à 4	■	Mine à ciel ouvert	—	Morcellement foncier	—	Peuplement non forestier	—	Déclinaison magnétique au centre de la feuille en 2006	—	Ministère des Ressources naturelles et des Forêts
—	NF - Non forestier (Adresse Québec)	■	Pyloène	—	Frontières	—	Peuplement non forestier	—	Équidistance des courbes de niveau	—	Ministère des Ressources naturelles et des Forêts
—	Post forestier	■	Terrain de camping	—	Frontière internationale	—	Peuplement non forestier	—	Déclinaison magnétique au centre de la feuille en 2006	—	Ministère des Ressources naturelles et des Forêts
—	Hydrographie écoforestière	■	Tour de télécommunication, tour	—	Frontière interprovinciale	—	Peuplement non forestier	—	Longueur d'origine (méridien central)	—	Ministère des Ressources naturelles et des Forêts
—	Cours d'eau intermittent	■	Barrière, barrage de castor	—	Frontière territoriale	—	Peuplement non forestier	—	Latitude d'origine (équateur) 0°	—	Ministère des Ressources naturelles et des Forêts
—	Cours d'eau permanent, canal	■	Remonte mécanique	—	Frontière de la forêt	—	Peuplement non forestier	—	Longitude d'origine (méridien central)	—	Ministère des Ressources naturelles et des Forêts
—	Hydrographie	■	Ligne de transport d'énergie	—	Frontière de la forêt	—	Peuplement non forestier	—	Latitude d'origine (équateur) 0°	—	Ministère des Ressources naturelles et des Forêts

Sources	
Donnée	Assise cartographique (données topographiques)
Informations forestières	Année de photos pour la production de la carte (Superficie de recensement principale)
Production	Ministère des Ressources naturelles et des Forêts
Diffusion	Direction des inventaires forestiers

Métadonnées	
Surface de référence géodésique	Ellipsoïde GRS 80
Projection cartographique	Mercator transverse modifiée (MTM), zone de 3°
Origine des altitudes	CGVD 28 (Niveau moyen des mers)
Équidistance des courbes de niveau	10 mètres
Déclinaison magnétique au centre de la feuille en 2006	62° 37' 10" 48" 19" 45" N
Coordonnées géographiques au centre de la feuille	62° 37' 10" 48" 19" 45" N
Longitude d'origine (méridien central)	62° 30' ouest
Latitude d'origine (équateur) 0°	47° 00' 00" N
Coordonnées d'origine	X : 304 800 mètres; Y : 0 mètre
Facteur d'échelle	0,9999

Sources	
Donnée	Assise cartographique (données topographiques)
Informations forestières	Année de photos pour la production de la carte (Superficie de recensement principale)
Production	Ministère des Ressources naturelles et des Forêts
Diffusion	Direction des inventaires forestiers