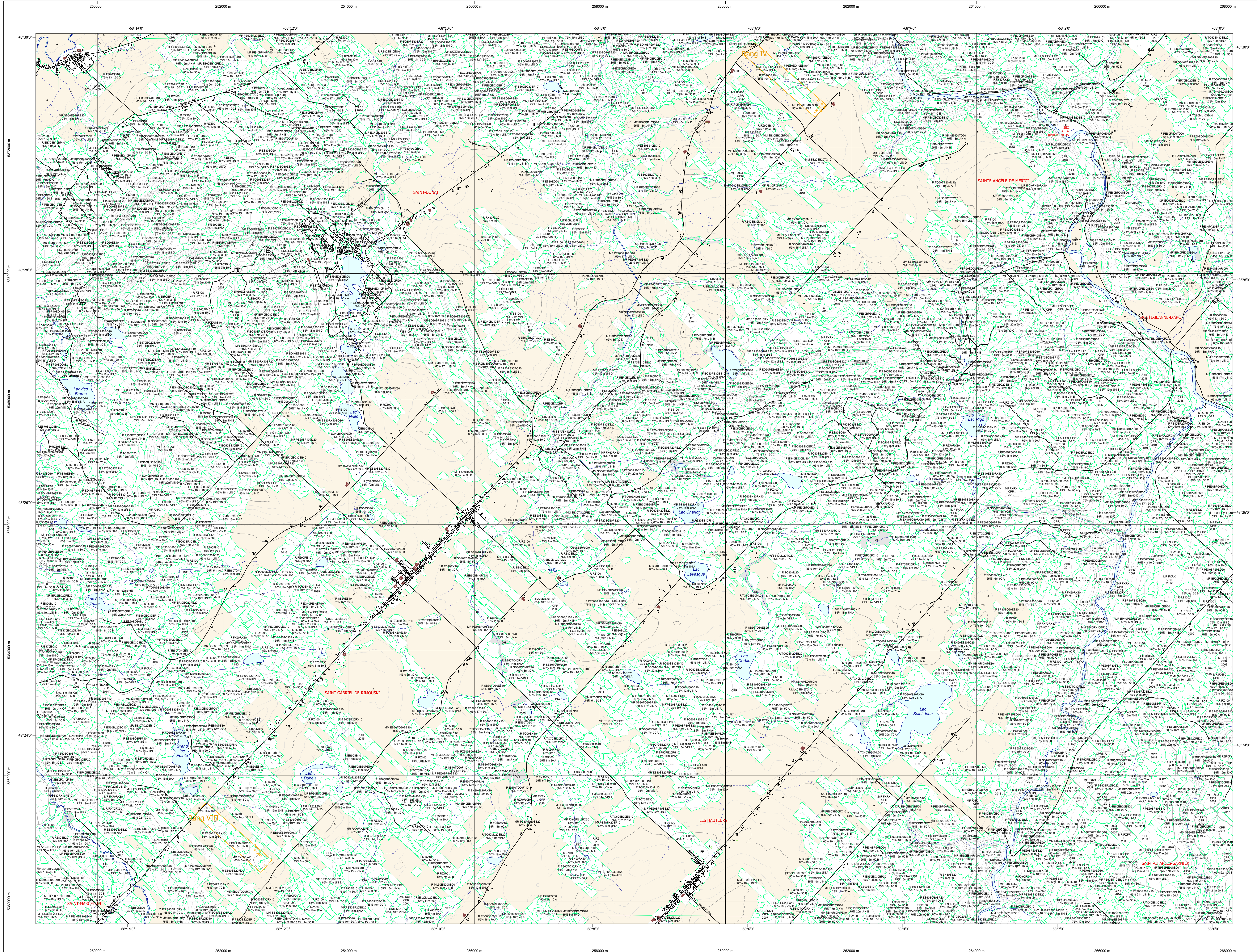


# Carte écoforestière

## STRATIFICATION ÉCOFORESTIÈRE



**Paramètres utilisés pour la cartographie**

Code	Description	+7m	-7m	Improductif	Non Forestier
ES	Essence de Sa de APT	X	X	X	X
ES	Général de coupe forestier (NF)	X	X	X	X
ES	Hauteur (mètres pieds)	X	X	X	X
ES	Intervention d'origine	X	X	X	X
ES	Année d'intervention d'origine	X	X	X	X
ES	Intervention partielle	X	X	X	X
ES	Année d'intervention partielle	X	X	X	X
ES	Classe de coupe	X	X	X	X
ES	Cote de pente de Sa APT	X	X	X	X

La densité est estimée par drone, soit avec des valeurs ± 5% à l'exception de la valeur (25% (25 ± 25%))

**Exemple d'appellation**

+7m de hauteur	-7m de hauteur	Intervention d'origine	Intervention partielle	Improductif	Non forestier
F	F	ES	ES	ES	ES
75% 12m JIII	75% 4m 20	CT 2007	ES	ES	ES

**TYPES DE COUVERT ET ESSENCES**  
Les réseaux constituent 75% ou plus de la surface terrière du peuplement.

**MIXTE À DOMINANCE RÉSINEUSE**  
Les réseaux constituent de 55% à 74% de la surface terrière du peuplement.

**MIXTE SANS DOMINANCE**  
Les réseaux constituent de 45% à 54% de la surface terrière du peuplement.

**MIXTE À DOMINANCE FEUILLEUSE**  
Les réseaux constituent de 25% à 44% de la surface terrière du peuplement.

**FEUILLE**  
Les réseaux constituent moins de 25% de la surface terrière du peuplement.

CODE RÉSINEUSES		CODE FEUILLEUSES		CODE FEUILLES NOIRES	
EB	Épénette blanche	BO	Bouleau gris	FO	Faîne noire
EN	Épénette noire	BJ	Bouleau jaune	FR	Fraie rouge
EU	Épénette rouge	BL	Bouleau à papier (blanc)	FP	Fraie rouge
EV	Épénette de Norvège	CB	Chêne blanc	FZ	Faunes tolérants à l'ombre
ME	Mélèze européenne	CC	Copier cordiforme	FX	Faunes indéterminés
MH	Mélèze hybride	CC	Chêne à gros fruits	FZ	Faunes redoutés indéterminés
MA	Mélèze japonaise	CH	Chêne à grosses feuilles	HA	Hêtre à grandes feuilles
ML	Mélèze laricin	CI	Chêne bicoloré	NC	Noyer commode
MR	Mélèze rouge	CH	Chêne à gros fruits	NO	Noyer noir
PI	Pin rigide (des côtes)	CR	Chêne rouge	OA	Omme d'Amérique
PR	Pin rouge	CS	Chêne blanc	OC	Omme
PN	Pin naturel	EA	Érable argenté	OV	Ostrya de Virginie
PN	Pin sylvestre	EA	Érable rouge	PA	Peuplier baumé
PS	Pin strobus	EO	Érable noir	PE	Peuplier naturel
RE	Résineux (des États)	ES	Érable blanc (du Québec)	PH	Peuplier hybride
RS	Résineux indéterminés	ES	Érable à sucre	PL	Peuplier deltoïde
RX	Résineux rouges indéterminés	FB	Fraie blanc (d'Amérique)	PT	Peuplier à tige rembrée
SA	Sapin baumier	FH	Faunes sur stations humides	TA	Taléu d'Amérique
SB	Sapin baumier	FN	Faunes non commerciales		
TO	Touja occidentale				

**CLASSES D'ÂGE**

RESEAU/ES	0 à 20	21 à 40	(41 à 60)	61 à 80	81 à 100	101 à 120	121 et plus
RESEAU/ES							
RESEAU/ES							

Jeune inégulier (JII)  
Vieux inégulier (VIN)

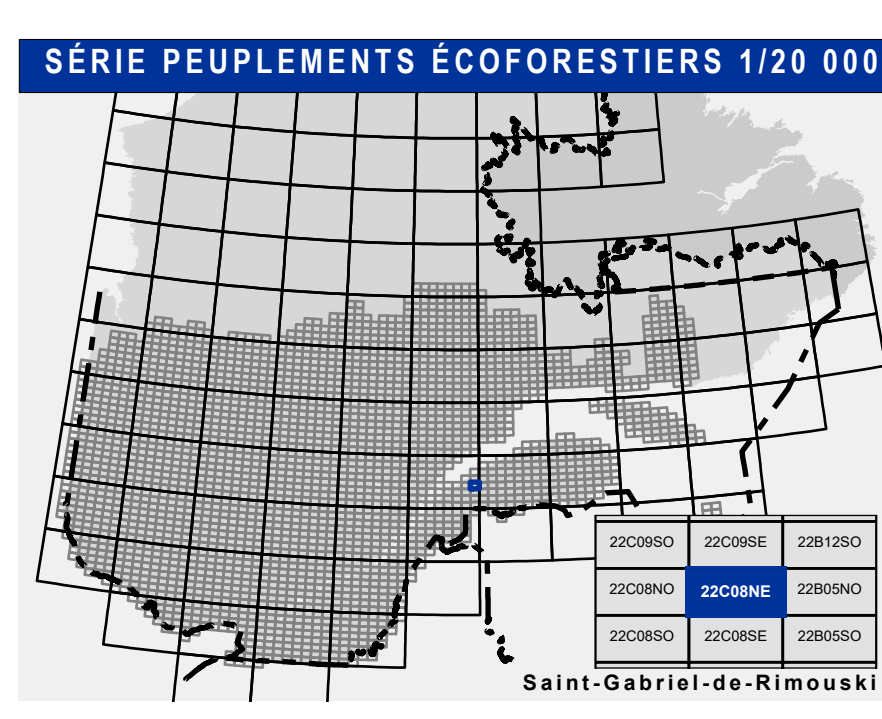
**Étage**

Étage	Intérieur (INT)	Supérieur (SUP)
Monotage (MO)	Un seul étage composé de tiges homogènes en hauteur et en densité ± 25%	
B-étage (BI)	Couverture > 25%	Couverture > 25%
Multiétage (MU)	Plus de 2 étages de tiges de 7 mètres et plus. Se retrouver dans cette catégorie les peuplements jeunes irréguliers (JRI) et vieux irréguliers (VRI).	

CODE PERTURBATIONS D'ORIGINE		CODE INTERVENTIONS PARTIELLES	
BR	Brûls total	CA	Coupe d'aménagement
CH	Chablis total	CD	Coupe d'amélioration
DT	Dépassement total	CE	Coupe en damier
EL	Épidémie grave	CEA	Coupe à diamètre limite
VER	Verges grave	CP	Coupe progressive irrégulière
		CPJ	Coupe progressive irrégulière par pied d'arbre ou groupe d'arbres
		CUP	Coupe progressive irrégulière par parquets
		CUT	Coupe de présilage
		CV	Coupe de présilage par pied d'arbre ou groupe d'arbres
		CVV	Coupe de présilage par parquets
		CVV	Coupe de présilage par parquets
		CVV	Coupe de présilage par parquets

TERRAINS FORESTIERS IMPRODUCTIFS		CLASSES DE PENTE	
CH	Dénué ou semi-dénué humide	A	Nulle
DS	Dénué ou semi-dénué sec	B	Faible
AL	Aulnaie	C	5% à 15%
		D	16% à 30%
		E	31% à 40%
		F	41% et plus
		S	Entouré de 41% et plus

CODE NON FORESTIER		CODE NON FORESTIER	
A	Terrain agricole	GR	Graville
AE	Area d'emplacement et d'embranchement de plus	IN	Site inondé, site exécuté
AF	Terrain agricole localisé dans les secteurs à vocation forestière	LE	Ligne de transport d'énergie
ANT	Mieux fortement perturbé par l'activité humaine (non forestier)	NX	Inclusion non exploitée à l'intérieur d'un traitement (non forestier)
CFO	Camp forestier	RO	Route et autoroute (empiré)



- Voies de communication et ponts**
- Classe 1, HN - Hors norme
  - Classe 2
  - Classe 3
  - Classe 4-5
  - NF : Non classé, ne répond pas aux critères HN, 1 à 4
  - NF : Non forestier (Adresse Québec)
  - Pont forestier
- Hydrographie écoforestière**
- Cours d'eau intermittent
  - Cours d'eau permanent, canal
  - Hydrographie
- Obstacles et infrastructures**
- Bâtiment, sito, réservoir
  - Chute, rapide, écueil
  - Centre de ski alpin
  - Hydrobase
  - Mine à ciel ouvert
  - Pylois
  - Terrain de camping
  - Tour de télécommunication, tour
  - Barrage, barrage de castor
  - Remonte mécanique
  - Ligne de transport d'énergie

- Courbe de niveau**
- Courbe de niveau maîtresse
  - Courbe de niveau intermédiaire
  - Esker
- Morcellement**
- Morcellement foncier
- Frontières**
- Frontière internationale
  - Frontière interprovinciale
  - Frontière Québec - Terre-Neuve-et-Labrador (cette frontière n'est pas définie)

**Peuplement écoforestier**

- Peuplement écoforestier
- Peuplement improductif
- Peuplement non forestier

**Métadonnées**

Surface de référence géodésique : Ellipsoïde GRS 80  
 Système de référence géodésique : NAD 83 (CGCR2)  
 Métrique transversale modifiée (MTM), zone de 3°  
 Système de coordonnées planes du Québec (SCQP)  
 fausse

Projet cartographique : OVID 28 (Niveau moyen de mer)

Équidistance des courbes de niveau : 10 mètres

Déclinaison magnétique au centre de la feuille en 2026 : 19° 12' OUEST

Coordonnées géographiques au centre de la feuille : 68° 31'10" 48° 10' 15" N  
 Longitude d'origine (méridien central) : 67° 30' ouest  
 Latitude d'origine (équateur) : 0°  
 Coordonnées d'origine : X : 304 800 mètres; Y : 0 mètre  
 Facteur d'échelle : 0,9999

**Sources**

Donnée : Assis cartographique (données topographiques)  
 Métadonnées cartographiques : Ministère des Ressources naturelles et de la Faune  
 Ministère des Forêts, de la Faune et des Parcs  
 Date : 14/04/2025 / 08/06/2022

**Informations forestières**

Numéro inventaire adossé : 5e programme  
 Année des photos pour la production de la carte (Espèces de recensement prioritaires) : 2015  
 Date de mise à jour provinciale : Juin 2022  
 Superficie minimale d'appellation des peuplements : 4 hectares

**Réalisation**

Production : Ministère des Forêts, de la Faune, et des Parcs  
 2705, 4e Avenue Ouest, Québec A1B 0C6  
 Diffusion : Directions des inventaires forestiers

**AVERTISSEMENT**

Les limites de morcellement foncier représentées sur cette carte n'ont aucune valeur légale. Ces limites sont NON OFFICIELLES et sont utilisées à titre indicatif.

La couche de chemin est produite par le MFPF avec la collaboration du MERN via le système ROUTARD et présente l'information la plus à jour disponible.

© Gouvernement du Québec