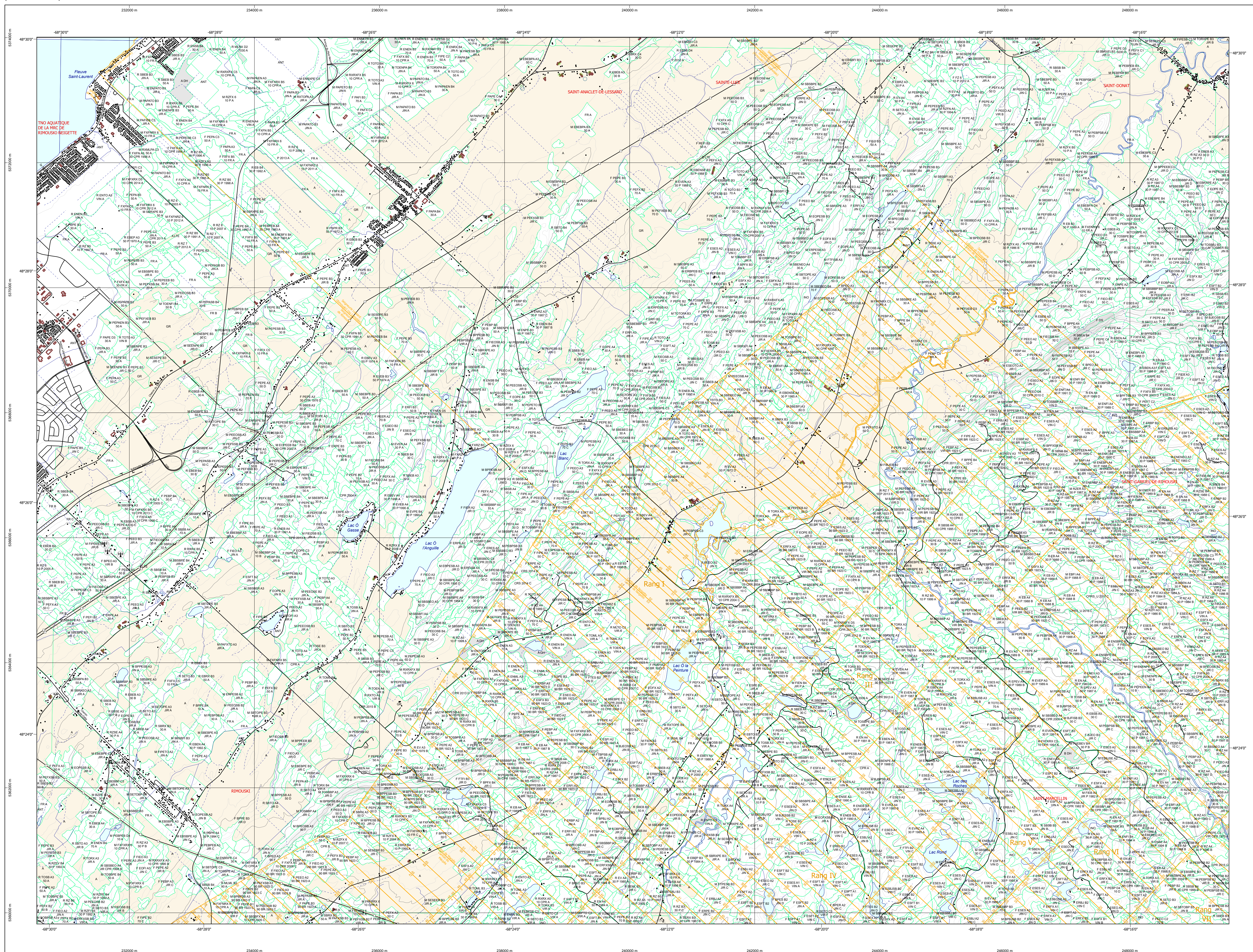


Carte écoforestière



STRATIFICATION ÉCOFORESTIÈRE

Paramètres utilisés pour la cartographie

Code	Type de couvert	Indicatif	Non forestier
0	Épave	X	X
1	Forêt	X	X
2	Forêt	X	X
3	Forêt	X	X
4	Forêt	X	X
5	Forêt	X	X
6	Forêt	X	X
7	Forêt	X	X
8	Forêt	X	X
9	Forêt	X	X
10	Forêt	X	X
11	Forêt	X	X
12	Forêt	X	X
13	Forêt	X	X
14	Forêt	X	X
15	Forêt	X	X
16	Forêt	X	X
17	Forêt	X	X
18	Forêt	X	X
19	Forêt	X	X
20	Forêt	X	X
21	Forêt	X	X
22	Forêt	X	X
23	Forêt	X	X
24	Forêt	X	X
25	Forêt	X	X
26	Forêt	X	X
27	Forêt	X	X
28	Forêt	X	X
29	Forêt	X	X
30	Forêt	X	X
31	Forêt	X	X
32	Forêt	X	X
33	Forêt	X	X
34	Forêt	X	X
35	Forêt	X	X
36	Forêt	X	X
37	Forêt	X	X
38	Forêt	X	X
39	Forêt	X	X
40	Forêt	X	X
41	Forêt	X	X
42	Forêt	X	X
43	Forêt	X	X
44	Forêt	X	X
45	Forêt	X	X
46	Forêt	X	X
47	Forêt	X	X
48	Forêt	X	X
49	Forêt	X	X
50	Forêt	X	X
51	Forêt	X	X
52	Forêt	X	X
53	Forêt	X	X
54	Forêt	X	X
55	Forêt	X	X
56	Forêt	X	X
57	Forêt	X	X
58	Forêt	X	X
59	Forêt	X	X
60	Forêt	X	X
61	Forêt	X	X
62	Forêt	X	X
63	Forêt	X	X
64	Forêt	X	X
65	Forêt	X	X
66	Forêt	X	X
67	Forêt	X	X
68	Forêt	X	X
69	Forêt	X	X
70	Forêt	X	X
71	Forêt	X	X
72	Forêt	X	X
73	Forêt	X	X
74	Forêt	X	X
75	Forêt	X	X
76	Forêt	X	X
77	Forêt	X	X
78	Forêt	X	X
79	Forêt	X	X
80	Forêt	X	X
81	Forêt	X	X
82	Forêt	X	X
83	Forêt	X	X
84	Forêt	X	X
85	Forêt	X	X
86	Forêt	X	X
87	Forêt	X	X
88	Forêt	X	X
89	Forêt	X	X
90	Forêt	X	X
91	Forêt	X	X
92	Forêt	X	X
93	Forêt	X	X
94	Forêt	X	X
95	Forêt	X	X
96	Forêt	X	X
97	Forêt	X	X
98	Forêt	X	X
99	Forêt	X	X
100	Forêt	X	X

Exemple d'appellation

Titre de hauteur	Titre de hauteur	Indicatif	Non forestier
1000-1200	CJ 98 D	A CH	100
1200-1400	CJ 98 D	A CH	100
1400-1600	CJ 98 D	A CH	100
1600-1800	CJ 98 D	A CH	100
1800-2000	CJ 98 D	A CH	100
2000-2200	CJ 98 D	A CH	100
2200-2400	CJ 98 D	A CH	100
2400-2600	CJ 98 D	A CH	100
2600-2800	CJ 98 D	A CH	100
2800-3000	CJ 98 D	A CH	100
3000-3200	CJ 98 D	A CH	100
3200-3400	CJ 98 D	A CH	100
3400-3600	CJ 98 D	A CH	100
3600-3800	CJ 98 D	A CH	100
3800-4000	CJ 98 D	A CH	100
4000-4200	CJ 98 D	A CH	100
4200-4400	CJ 98 D	A CH	100
4400-4600	CJ 98 D	A CH	100
4600-4800	CJ 98 D	A CH	100
4800-5000	CJ 98 D	A CH	100
5000-5200	CJ 98 D	A CH	100
5200-5400	CJ 98 D	A CH	100
5400-5600	CJ 98 D	A CH	100
5600-5800	CJ 98 D	A CH	100
5800-6000	CJ 98 D	A CH	100
6000-6200	CJ 98 D	A CH	100
6200-6400	CJ 98 D	A CH	100
6400-6600	CJ 98 D	A CH	100
6600-6800	CJ 98 D	A CH	100
6800-7000	CJ 98 D	A CH	100
7000-7200	CJ 98 D	A CH	100
7200-7400	CJ 98 D	A CH	100
7400-7600	CJ 98 D	A CH	100
7600-7800	CJ 98 D	A CH	100
7800-8000	CJ 98 D	A CH	100
8000-8200	CJ 98 D	A CH	100
8200-8400	CJ 98 D	A CH	100
8400-8600	CJ 98 D	A CH	100
8600-8800	CJ 98 D	A CH	100
8800-9000	CJ 98 D	A CH	100
9000-9200	CJ 98 D	A CH	100
9200-9400	CJ 98 D	A CH	100
9400-9600	CJ 98 D	A CH	100
9600-9800	CJ 98 D	A CH	100
9800-10000	CJ 98 D	A CH	100

RELIÈVES
Représentent plus de 75% de la surface totale et occupent plus de 90% des essences résineuses.

RELIÈVES
Représentent plus de 75% de la surface totale et occupent plus de 90% des essences feuillues.

MÉLANGES
Représentent plus de 25% de la surface totale et occupent plus de 20% des essences résineuses et plus de 20% des essences feuillues.

INDICES DENSITÉ-HAUTEUR

Essence dominante	Hauteur moyenne des tiges dominantes et coordonnées	Code
Épicéa	10-15	0
Épicéa	15-20	1
Épicéa	20-25	2
Épicéa	25-30	3
Épicéa	30-35	4
Épicéa	35-40	5
Épicéa	40-45	6
Épicéa	45-50	7
Épicéa	50-55	8
Épicéa	55-60	9
Épicéa	60-65	10
Épicéa	65-70	11
Épicéa	70-75	12
Épicéa	75-80	13
Épicéa	80-85	14
Épicéa	85-90	15
Épicéa	90-95	16
Épicéa	95-100	17
Épicéa	100-105	18
Épicéa	105-110	19
Épicéa	110-115	20
Épicéa	115-120	21
Épicéa	120-125	22
Épicéa	125-130	23
Épicéa	130-135	24
Épicéa	135-140	25
Épicéa	140-145	26
Épicéa	145-150	27
Épicéa	150-155	28
Épicéa	155-160	29
Épicéa	160-165	30
Épicéa	165-170	31
Épicéa	170-175	32
Épicéa	175-180	33
Épicéa	180-185	34
Épicéa	185-190	35
Épicéa	190-195	36
Épicéa	195-200	37
Épicéa	200-205	38
Épicéa	205-210	39
Épicéa	210-215	40
Épicéa	215-220	41
Épicéa	220-225	42
Épicéa	225-230	43
Épicéa	230-235	44
Épicéa	235-240	45
Épicéa	240-245	46
Épicéa	245-250	47
Épicéa	250-255	48
Épicéa	255-260	49
Épicéa	260-265	50
Épicéa	265-270	51
Épicéa	270-275	52
Épicéa	275-280	53
Épicéa	280-285	54
Épicéa	285-290	55
Épicéa	290-295	56
Épicéa	295-300	57
Épicéa	300-305	58
Épicéa	305-310	59
Épicéa	310-315	60
Épicéa	315-320	61
Épicéa	320-325	62
Épicéa	325-330	63
Épicéa	330-335	64
Épicéa	335-340	65
Épicéa	340-345	66
Épicéa	345-350	67
Épicéa	350-355	68
Épicéa	355-360	69
Épicéa	360-365	70
Épicéa	365-370	71
Épicéa	370-375	72
Épicéa	375-380	73
Épicéa	380-385	74
Épicéa	385-390	75
Épicéa	390-395	76
Épicéa	395-400	77
Épicéa	400-405	78
Épicéa	405-410	79
Épicéa	410-415	80
Épicéa	415-420	81
Épicéa	420-425	82
Épicéa	425-430	83
Épicéa	430-435	84
Épicéa	435-440	85
Épicéa	440-445	86
Épicéa	445-450	87
Épicéa	450-455	88
Épicéa	455-460	89
Épicéa	460-465	90
Épicéa	465-470	91
Épicéa	470-475	92
Épicéa	475-480	93
Épicéa	480-485	94
Épicéa	485-490	95
Épicéa	490-495	96
Épicéa	495-500	97
Épicéa	500-505	98
Épicéa	505-510	99
Épicéa	510-515	100

CLASSES D'ÂGE

REPELEMENTS ÉQUIVALENTS	10	20	30	40	50	60	70	80	90	100
REPELEMENTS RÉGULIERS	10	20	30	40	50	60	70	80	90	100
REPELEMENTS IRREGULIERS	10	20	30	40	50	60	70	80	90	100

REPELEMENTS ÉTAGES

REPELEMENTS ÉTAGES	10	20	30	40	50	60	70	80	90	100
REPELEMENTS ÉTAGES	10	20	30	40	50	60	70	80	90	100

PERTURBATIONS D'ORIGINE

CODE	DESCRIPTION	INTERVENTIONS PARTIELLES
CHT	Chablis total	CON Conversion de peuplement
DT	Défrichement total	COU Coupe à diamètres bruts
ES	Épaves graves	COE Coupe à diamètres bruts et coupe de nettoyage
BR	Brûlis total	COU Coupe de nettoyage
FR	Feu	COU Coupe de nettoyage
VE	Végétation grave	COU Coupe de nettoyage
CA	Chablis	COU Coupe de nettoyage
CO	Coupe	COU Coupe de nettoyage
CI	Coupe à diamètres bruts	COU Coupe de nettoyage
CA	Coupe à diamètres bruts	COU Coupe de nettoyage
CO	Coupe à diamètres bruts	COU Coupe de nettoyage
CI	Coupe à diamètres bruts	COU Coupe de nettoyage
CA	Coupe à diamètres bruts	COU Coupe de nettoyage
CO	Coupe à diamètres bruts	COU Coupe de nettoyage
CI	Coupe à diamètres bruts	COU Coupe de nettoyage
CA	Coupe à diamètres bruts	COU Coupe de nettoyage
CO	Coupe à diamètres bruts	COU Coupe de nettoyage
CI	Coupe à diamètres bruts	COU Coupe de nettoyage
CA	Coupe à diamètres bruts	COU Coupe de nettoyage
CO	Coupe à diamètres bruts	COU Coupe de nettoyage
CI	Coupe à diamètres bruts	COU Coupe de nettoyage
CA	Coupe à diamètres bruts	COU Coupe de nettoyage
CO	Coupe à diamètres bruts	COU Coupe de nettoyage
CI	Coupe à diamètres bruts	COU Coupe de nettoyage
CA	Coupe à diamètres bruts	COU Coupe de nettoyage
CO	Coupe à diamètres bruts	COU Coupe de nettoyage
CI	Coupe à diamètres bruts	COU Coupe de nettoyage
CA	Coupe à diamètres bruts	COU Coupe de nettoyage
CO	Coupe à diamètres bruts	COU Coupe de nettoyage
CI	Coupe à diamètres bruts	COU Coupe de nettoyage
CA	Coupe à diamètres bruts	COU Coupe de nettoyage
CO	Coupe à diamètres bruts	COU Coupe de nettoyage
CI	Coupe à diamètres bruts	COU Coupe de nettoyage
CA	Coupe à diamètres bruts	COU Coupe de nettoyage
CO	Coupe à diamètres bruts	COU Coupe de nettoyage
CI	Coupe à diamètres bruts	COU Coupe de nettoyage
CA	Coupe à diamètres bruts	COU Coupe de nettoyage
CO	Coupe à diamètres bruts	COU Coupe de nettoyage
CI	Coupe à diamètres bruts	COU Coupe de nettoyage
CA	Coupe à diamètres bruts	COU Coupe de nettoyage
CO	Coupe à diamètres bruts	COU Coupe de nettoyage
CI	Coupe à diamètres bruts	COU Coupe de nettoyage
CA	Coupe à diamètres bruts	COU Coupe de nettoyage
CO	Coupe à diamètres bruts	COU Coupe de nettoyage
CI	Coupe à diamètres bruts	COU Coupe de nettoyage
CA	Coupe à diamètres bruts	COU Coupe de nettoyage
CO	Coupe à diamètres bruts	COU Coupe de nettoyage
CI	Coupe à diamètres bruts	COU Coupe de nettoyage
CA	Coupe à diamètres bruts	COU Coupe de nettoyage
CO	Coupe à diamètres bruts	COU Coupe de nettoyage
CI	Coupe à diamètres bruts	COU Coupe de nettoyage
CA	Coupe à diamètres bruts	COU Coupe de nettoyage
CO	Coupe à diamètres bruts	COU Coupe de nettoyage
CI	Coupe à diamètres bruts	COU Coupe de nettoyage
CA	Coupe à diamètres bruts	COU Coupe de nettoyage
CO	Coupe à diamètres bruts	COU Coupe de nettoyage
CI	Coupe à diamètres bruts	COU Coupe de nettoyage
CA	Coupe à diamètres bruts	COU Coupe de nettoyage
CO	Coupe à diamètres bruts	COU Coupe de nettoyage
CI	Coupe à diamètres bruts	COU Coupe de nettoyage
CA	Coupe à diamètres bruts	COU Coupe de nettoyage
CO	Coupe à diamètres bruts	COU Coupe de nettoyage
CI	Coupe à diamètres bruts	COU Coupe de nettoyage
CA	Coupe à diamètres bruts	COU Coupe de nettoyage
CO	Coupe à diamètres bruts	COU Coupe de nettoyage
CI	Coupe à diamètres bruts	COU Coupe de nettoyage
CA	Coupe à diamètres bruts	COU Coupe de nettoyage
CO	Coupe à diamètres bruts	COU Coupe de nettoyage
CI	Coupe à diamètres bruts	COU Coupe de nettoyage
CA	Coupe à diamètres bruts	COU Coupe de nettoyage
CO	Coupe à diamètres bruts	COU Coupe de nettoyage
CI	Coupe à diamètres bruts	COU Coupe de nettoyage
CA	Coupe à diamètres bruts	COU Coupe de nettoyage
CO	Coupe à diamètres bruts	COU Coupe de nettoyage
CI	Coupe à diamètres bruts	COU Coupe de nettoyage
CA	Coupe à diamètres bruts	COU Coupe de nettoyage
CO	Coupe	