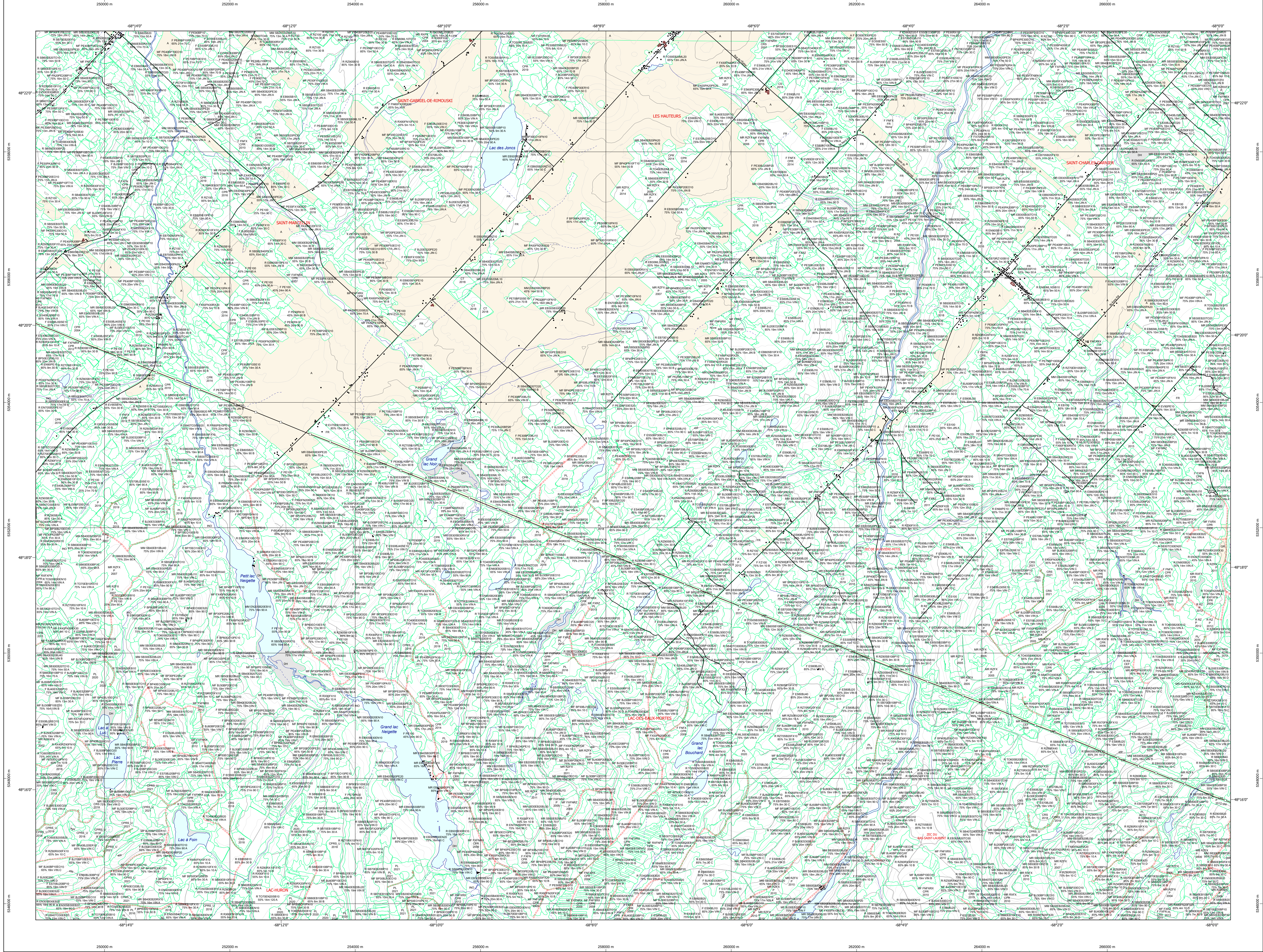


Carte écoforestière

STRATIFICATION ÉCOFORESTIÈRE



Paramètres utilisés pour la cartographie

Code	Description	+7m	-7m	Improductif	Non forestier
EM	Essence de résineux	X	X		
CT	Année d'intervention d'origine	X	X		
EP	Année d'intervention partielle	X	X		
FE	Code de terrain de l'ADP	X	X		

La densité est estimée par drone, soit avec des valeurs à + 5% / l'exception de la valeur 25% (25 ± 25%)

Exemple d'appellation

+7m de hauteur	-7m de hauteur	Intervention d'origine	Intervention partielle	Improductif	Non forestier
EM	EM	CT 2007	EP 2018	DH	NF

TYPES DE COUVERT ET ESSENCES

RÉSINEUX
Les résineux constituent 75% de la surface terrière du peuplement.
MIXTE À DOMINANCE RÉSINEUX
Les résineux constituent de 55% à 74% de la surface terrière du peuplement.
MIXTE SANS DOMINANCE
Les résineux constituent de 45% à 54% de la surface terrière du peuplement.
MIXTE À DOMINANCE FEUILLEUX
Les résineux constituent de 25% à 44% de la surface terrière du peuplement.
FEUILLEUX
Les résineux constituent moins de 25% de la surface terrière du peuplement.

CODE RÉSINEUX	CODE FEUILLEUX	CODE FEUILLEUX
EB	BO	FO
EN	BJ	FR
EU	BL	FX
EV	CB	FZ
ME	CC	FX
MI	CD	FZ
MA	CE	FX
ML	CF	FX
PC	CG	FX
PF	CH	FX
PI	CI	FX
PN	CL	FX
PS	CM	FX
RX	CN	FX
RZ	CO	FX
SB	CP	FX
TO	CR	FX

CLASSES D'ÂGE

MEURLEMETS ÉQUINIENS (0 à 20)	30	(41 à 80)	(81 à 100)	(101 à 120)	130
MEURLEMETS ÉQUINIENS	Jeunes inégaux (JI)	Vieux inégaux (VI)			

Étage

Étage	Intérieur (INT)	Supérieur (SUP)
Monotage (MO) et 110	Un seul étage composé de tiges homogènes en hauteur et en couverture > 25%	
B-étage (BI) et 120	Couverture > 25%	Couverture > 25%
Multitage (MU)	Plus de 2 étages de tiges de 7 mètres et plus. Se retrouver dans cette catégorie les peuplements jeunes inégaux (JI) et vieux inégaux (VI).	

CODE PERTURBATIONS D'ORIGINE	CODE INTERVENTIONS PARTIELLES
BR	CA
CH	CA
DT	CA
EP	CA
VE	CA

CODE INTÉRIEUR D'ORIGINE	CODE INTÉRIEUR
BRO	CU
CBA	CU
CBC	CU
CBD	CU
CBE	CU
CBF	CU
CBI	CU
CBO	CU
CBP	CU
CBS	CU
CBT	CU
CBU	CU
CBV	CU
CBW	CU
CBX	CU
CBY	CU
CBZ	CU

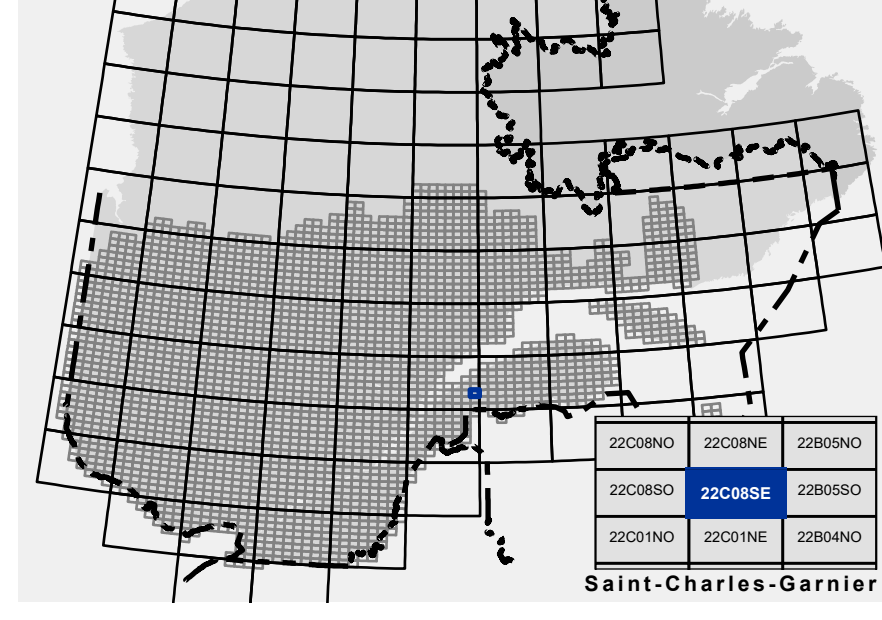
CODE DÉGAGEMENTS MOYENNES	CODE DÉGAGEMENTS
BRP	DE
CHP	DE
EL	DE
VEP	DE

TERRAINS FORESTIERS IMPRODUCTIFS

CODE	DÉSIGNATION	Taux d'inclinaison
DH	Dénuvé ou semi-dénuvé humide	0% à 3%
DS	Dénuvé ou semi-dénuvé sec	4% à 9%
AL	Aulnaie	9% à 15%
A	Autre	16% à 20%
F	Forêt	21% à 40%
E	Éclaircie	41% et plus
S	Sommet	41% et plus

CODE NON FORESTIER	CODE NON FORESTIER
A	GR
AP	ND
AS	NE
AT	NF
AO	NL
CA	NO
CF	NS

SÉRIE PEUPLLEMENTS ÉCOFORESTIERS 1/20 000



Voies de communication et ponts	Obstacles et infrastructures
Classe 1, HN - Hors norme	Bâtiment, site, réservoir
Classe 2	Chute, rapide, écueil
Classe 3	Centre de ski alpin
Classe 4-5	Hydrobase
NF - Non classé, ne répond pas aux critères HN, 1 à 4	Mine à ciel ouvert
NF - Non forestier (Adresse Québec)	Pylône
Pont forestier	Terrain de camping
	Tour de télécommunication, tour
	Barrière, barrage de castor
	Remonte-mécanique
	Ligne de transport d'énergie

Courbe de niveau	Peuplement écoforestier
Courbe de niveau maillage	Peuplement écoforestier
Courbe de niveau intermédiaire	Peuplement improductif
Esker	Peuplement non forestier

Métadonnées	Frontières
Surface de référence géodésique	Frontière internationale
Système de référence géodésique	Frontière interprovinciale
Projection cartographique	Frontière Québec - Terre-Neuve-et-Labrador (cette frontière n'est pas définie)
Origine des altitudes	
Équidistance des courbes de niveau	
Déclinaison magnétique au centre de la feuille en 2024	
Coordonnées géographiques au centre de la feuille	
Longitude d'origine (méridien central)	
Latitude d'origine (équateur)	
Coordonnées d'origine	
Facteur d'échelle	

Données

Donnée : Assise cartographique (données topographiques)
Organisme : Ministère des Ressources naturelles et de la Faune / Ministère des Ressources naturelles et des Forêts
Date : 14/04/2025

Informations forestières

Année de photos pour la production de la carte (Espèces de recensement principales) : 2015
Date de mise à jour provinciale : Octobre 2023
Superficie minimale d'appellation des peuplements : 4 hectares

Réalisation

Ministère des Ressources naturelles et des Forêts
2105, 4^e Avenue Ouest, Suite A108
Québec, QC G1R 5K6

Diffusion

Direction des inventaires forestiers

AVERTISSEMENT

Les limites de morcellement foncier représentées sur cette carte n'ont aucune valeur légale. Ces limites sont NON OFFICIELLES et sont utilisées à titre indicatif.

La couche de chemin est produite par le MRNF à partir du système ROUTARD et présente l'information la plus à jour disponible.

© Gouvernement du Québec

