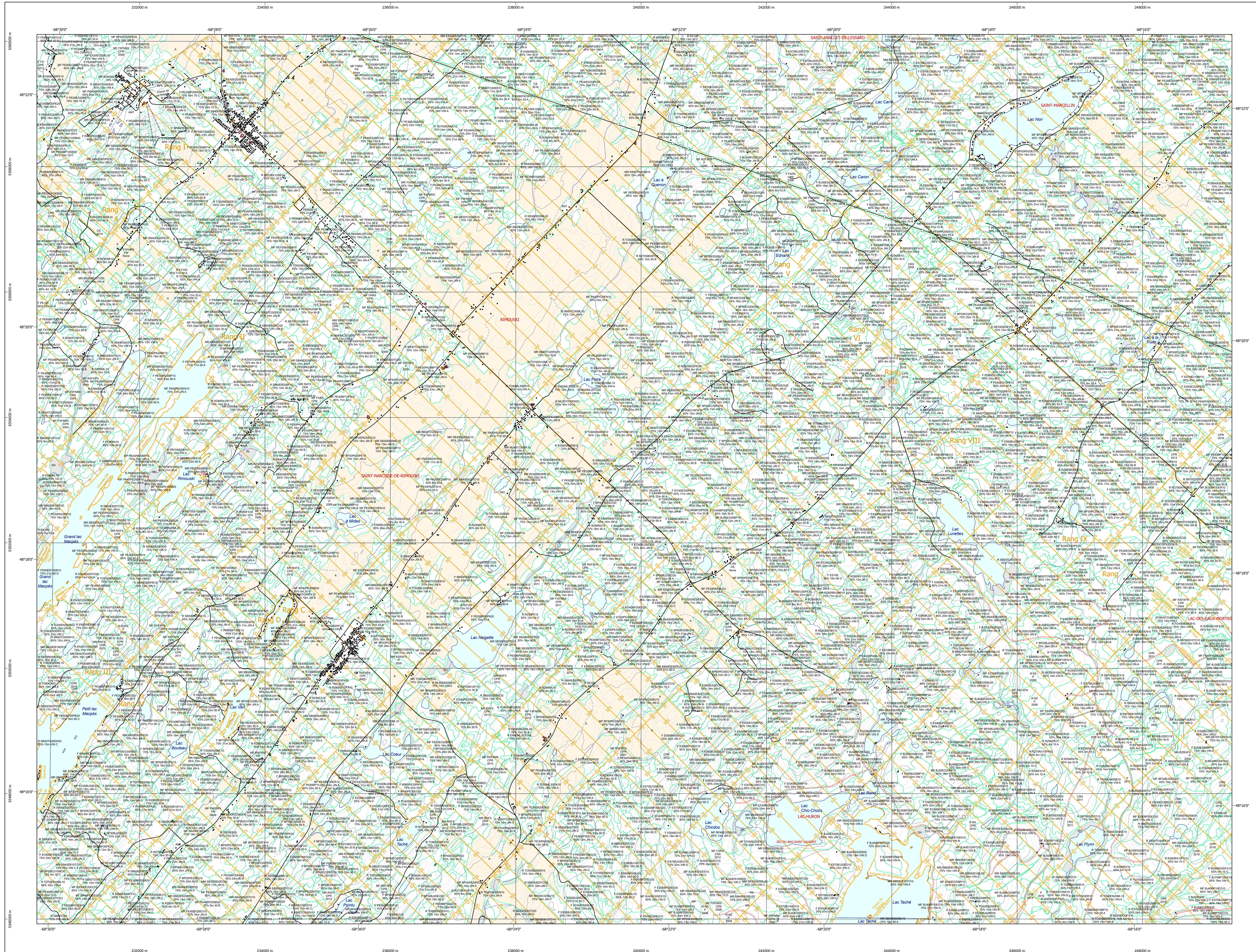


Carte écoforestière

STRATIFICATION ÉCOFORESTIÈRE



Paramètres utilisés pour la cartographie

Code	Description	+7m	-7m	Improductif	Non Forestier
F	Type de couvert	X	X		
F0	Essence de Sa. APT	X	X		
F1	Général de couvert forestier (NF)	X	X		
F2	Stadeur (moins peuplé)	X	X		
CT	Intervention d'origine	X	X		
2007	Année d'intervention d'origine	X	X		
CT	Intervention partielle	X	X		
2018	Année d'intervention partielle	X	X		
CT	Code de source de Sa. APT	X	X		
F0	Code de source de Sa. APT	X	X		

La densité est estimée par classe, soit avec des valeurs ± 5%, à l'exception de la valeur 25% (25 ± 25%).

Exemple d'appellation

+7m de hauteur	-7m de hauteur	Intervention d'origine	Intervention partielle	Improductif	Non forestier
F00000000010	R0000100	CT 2007	CT 2018	IMP	NF
75% 12m JIN II	75% 4m 20 I				

TYPES DE COUVERT ET ESSENCES

RÉSINEUX
Les résineux constituent 75% ou plus de la surface terrière du peuplement.

MIXTE À DOMINANCE RÉSINEUSE
Les résineux constituent de 55% à 74% de la surface terrière du peuplement.

MIXTE SANS DOMINANCE
Les résineux constituent de 45% à 54% de la surface terrière du peuplement.

MIXTE À DOMINANCE FEUILLEUSE
Les résineux constituent de 25% à 44% de la surface terrière du peuplement.

FEUILLEU
Les résineux constituent moins de 25% de la surface terrière du peuplement.

CODE RÉSINEUX	CODE FEUILLEUX	CODE FEUILLEUX
EB	BO	FO
EN	BJ	FR
EU	BP	FR
EV	CB	FR
ME	CC	FR
MI	CC	FR
MA	CH	FR
ML	CH	FR
PC	CH	FR
PI	CH	FR
PN	CH	FR
PS	CH	FR
RS	CH	FR
SB	CH	FR
TO	CH	FR

CLASSES D'ÂGE

PEUPLLEMENTS ÉQUIVENS	10	30	50	70	100	130
PEUPLLEMENTS INÉQUIVENS	Jeune inéquienne (JIN)			Vieux inéquienne (VIN)		

Étage
Intérieur (INT) / Supérieur (SUP)

Monétage (MO)
Un seul étage composé de tiges homogènes en hauteur et en couverture > 25%

B-étage (BI)
Couverture > 25% et Couverture > 25%

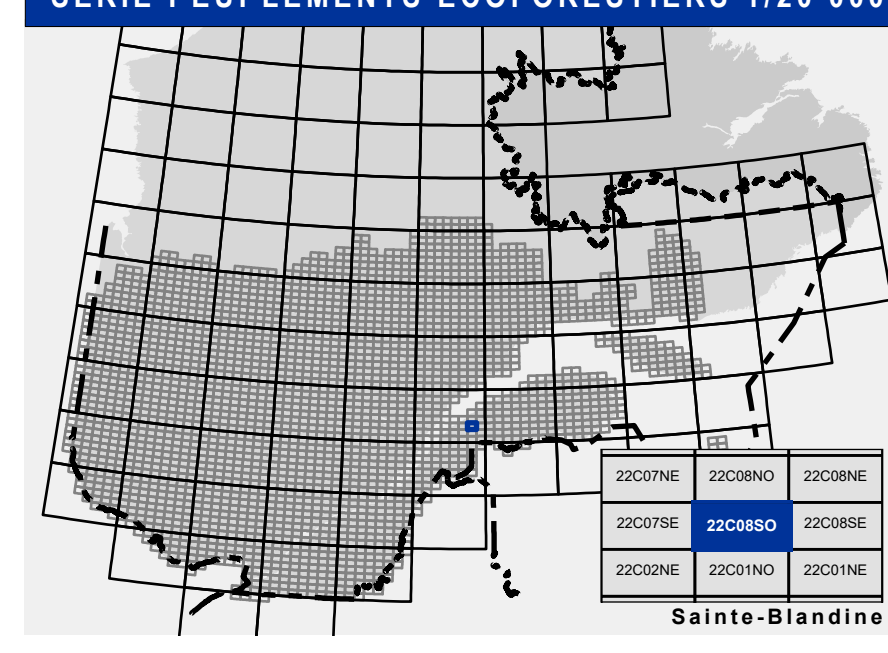
Multitage (MU)
Plus de 2 étages de tiges de 7 mètres et plus. Se retrouver dans cette catégorie les peuplements jeunes inéquiers (JIN) et vieux inéquiers (VIN).

CODE PERTURBATIONS D'ORIGINE	CODE INTERVENTIONS PARTIELLES
BR	CA
CH	CA
DT	CA
ES	CA
VER	CA
BR	CA
CB	CA
CD	CA
CE	CA
CF	CA
CG	CA
CH	CA
CI	CA
CJ	CA
CK	CA
CL	CA
CM	CA
CN	CA
CO	CA
CP	CA
CQ	CA
CR	CA
CS	CA
CT	CA
CU	CA
CV	CA
CW	CA
CX	CA
CY	CA
CA	CA
CB	CA
CC	CA
CD	CA
CE	CA
CF	CA
CG	CA
CH	CA
CI	CA
CJ	CA
CK	CA
CL	CA
CM	CA
CN	CA
CO	CA
CP	CA
CQ	CA
CR	CA
CS	CA
CT	CA
CU	CA
CV	CA
CW	CA
CX	CA
CY	CA
CA	CA

CODE TERRAINS FORESTIERS IMPRODUCTIFS	CODE CLASSES DE PENTE
DH	A
DI	B
AL	C
	D
	E
	F
	G
	H
	I
	J
	K
	L
	M
	N
	O
	P
	Q
	R
	S
	T
	U
	V
	W
	X
	Y
	Z

CODE NON FORESTIER	CODE NON FORESTIER
A	GO
AP	ND
AT	NE
AV	NI
AW	NO
AX	NP
AY	NS
AZ	NT
BA	NU
BB	NV
BC	NW
BD	NX
BE	NY
BF	NZ
BG	OA
BH	OB
BI	OC
BJ	OD
BK	OE
BL	OF
BM	OG
BN	OH
BO	OI
BP	OJ
BQ	OK
BR	OL
BS	OM
BT	ON
BU	OO
BV	OP
BW	OQ
BX	OR
BY	OS
BZ	OT

SÉRIE PEUPLLEMENTS ÉCOFORESTIERS 1/20 000



Voies de communication et ponts

- Classe 1, HN - Hors norme
- Classe 2
- Classe 3
- Classe 4
- NC - Non classé, ne répond pas aux critères HN, 1 à 4
- NF - Non forestier (Adresse Québec)
- Pont forestier

Hydrographie écoforestière

- Cours d'eau intermittent
- Cours d'eau permanent, canal
- Hydrographie

Obstacles et infrastructures

- Bâtiment, site, réservoir
- Chute, rapide, écueil
- Centre de ski alpin
- Hydrobase
- Mine à ciel ouvert
- Pyloène
- Terrain de camping
- Tour de télécommunication, tour
- Barrière, barrage de castor
- Remonte mécanique
- Ligne de transport d'énergie

Courbe de niveau

- Courbe de niveau maîtresse
- Courbe de niveau intermédiaire
- Esker

Morcellement

- Morcellement foncier

Frontières

- Frontière internationale
- Frontière interprovinciale
- Frontière Québec - Terre-Neuve-et-Labrador (cette frontière n'est pas définie)

Peuplement écoforestier

- Peuplement écoforestier
- Peuplement improductif
- Peuplement non forestier

Métadonnées

- Surface de référence géodésique: Ellipsoïde GRS 80
- Système de référence géodésique: NAD 83 (CGCR)
- Projet cartographique: Mercator transverse modifiée (MTM), zone de 3°
- Système de coordonnées planes du Québec (SCQP): FASEA 0
- Origine des altitudes: CGVD 28 (Niveau moyen des mers)
- Équidistance des courbes de niveau: 10 mètres
- Déclinaison magnétique au centre de la feuille en 2006: 19° 02' OUEST
- Coordonnées géographiques au centre de la feuille: 68° 22' 31" 48" N 68° 15' 45" W
- Longitude (origine méridien central): 67° 30' ouest
- Latitude d'origine (équateur): 0°
- Coordonnées d'origine: X: 304 800 mètres; Y: 0 mètre
- Facteur d'échelle: 0,9999

Sources

- Donnée: Assise cartographique (données topographiques)
- Hydrographie écoforestière: Ministère des Ressources naturelles et de la Faune
- Ministère des Forêts, de la Faune et des Parcs
- Date: 14/04/2005

Informations forestières

- Année des photos pour la production de la carte (Expertise de recensement principale): 2016
- Date de mise à jour provinciale: Juin 2021
- Superficie minimale d'appellation des peuplements: 4 hectares

Réalisation

- Production: Ministère des Forêts, de la Faune, et des Parcs
- Adresse: 2705, 44 Avenue Duval, Québec A1G 0E8
- Diffusion: Directions des inventaires forestiers

AVERTISSEMENT

Les limites de morcellement foncier représentées sur cette carte n'ont aucune valeur légale. Ces limites sont NON OFFICIELLES et sont utilisées à titre indicatif.

La couche de chemins est produite par le MFFP avec la collaboration du MERN via le système ROUTARD et présente l'information la plus à jour disponible.

© Gouvernement du Québec