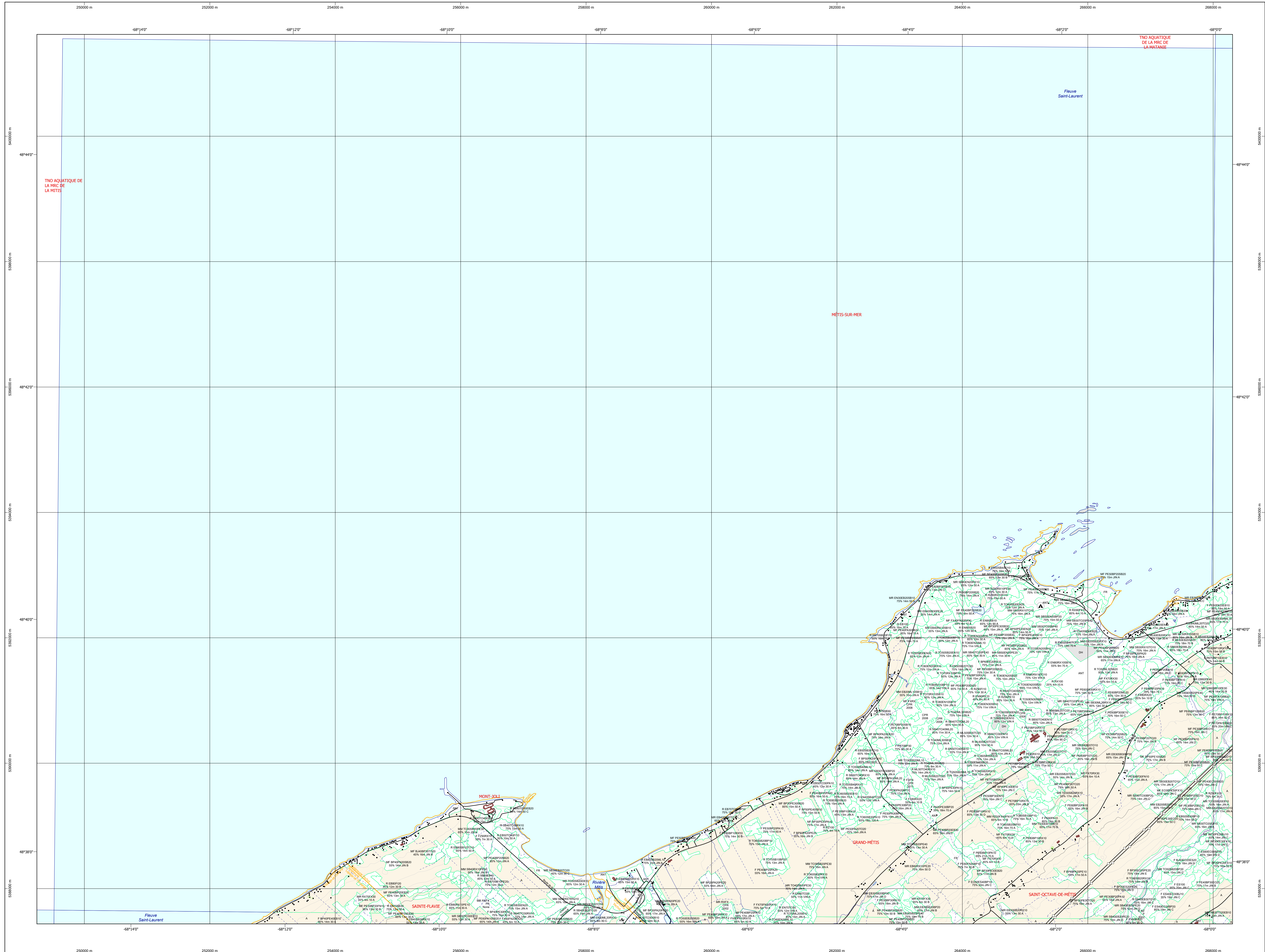


Carte écoforestière

STRATIFICATION ÉCOFORESTIÈRE



Paramètres utilisés pour la cartographie

Code	Description	+7m	-7m	Improductif	Non Forestier
EMBOSSONAL10	Essence de Sa-AFP	X	X		
L7M	Carnet de couvert forestier (NF)	X	X		
L2	Hauteur (mètres pds)	X	X		
CT	Intervention d'origine	X	X		
2007	Année d'intervention d'origine	X	X		
EP	Classe d'âge	X	X		
EP	Intervention partielle	X	X		
2018	Année d'intervention partielle	X	X		
R	Classe de pente	X	X	X	
NF	Cote de source de Sa-AFP	X	X		X

La densité est estimée par classe, soit avec des valeurs ± 5%, à l'exception de la valeur 25% (25 ± 29%)

Exemple d'appellation

+7m de hauteur	-7m de hauteur	Intervention d'origine	Intervention partielle	Improductif	Non forestier
F 75% 12m JIN U	R 75% 4m 20 U	EP 2007	EP 2018	DH	NF

TYPES DE COUVERT ET ESSENCES

RÉSINEUX
Les résineux constituent 75% et plus de la surface terrière du peuplement.

MIXTE À DOMINANCE RÉSINEUSE
Les résineux constituent de 55% à 74% de la surface terrière du peuplement.

MIXTE SANS DOMINANCE
Les résineux constituent de 45% à 54% de la surface terrière du peuplement.

MIXTE À DOMINANCE FEUILLUE
Les résineux constituent de 25% à 44% de la surface terrière du peuplement.

FEUILLU
Les résineux constituent moins de 25% de la surface terrière du peuplement.

CODE RÉSINEUSES	CODE FEUILLUES	CODE FEUILLUES
EB Épette blanche	BO Bouleau gris	FO Faine noir
EN Épette noire	BJ Bouleau jaune	FR Faine rouge
EU Épette rouge	BP Bouleau à papier (blanc)	FS Faines
EV Épette de Norvège	CB Chêne blanc	FT Feuilles tolérants à l'ombre
ME Mélèze européen	CC Cayer cordiforme	FX Feuilles indistinctes
MH Mélèze hybride	CD Chêne à gros fruits	FZ Feuilles rebouts indistinctes
MA Mélèze japonais	CH Chêne à fruits doux	HC Hêtres à grandes feuilles
ML Mélèze laricin	CI Chêne bicoloré	NC Noyer cendré
PI Pin rigide (des corbeaux)	CA Chêne rouge	NA Noyer noir
PO Pin rouge	CR Chêne roux	OA Orme d'Amérique
PC Pin gris	CO Carrière tendre	OM Orme
PI Pin naturel	EA Ébale argente	OV Ostryer de Virginie
PS Pin sylvestre	EB Ébale noir	PA Peuplier baumier
PR Pin de Canada (de l'Est)	ED Ébale rouge	PE Peuplier naturel
RX Résineux indistinctes	ES Ébale à sucre	PF Peuplier de l'Est
RZ Résineux rebouts indistinctes	FB Faine blanc (d'Amérique)	PG Peuplier faux-tremble
SB Sapin baumier	FH Feuilles sur stations humides	PH Peuplier faux-tremble
TO Thuya occidental	FN Feuilles indistinctes	TA Tilleul d'Amérique
		FL Feuilles non commerciales

CLASSES D'ÂGE

PEUPLIEMENTS ÉQUIVIENS	10	30	50	70	90	110	130
	(0 à 20)	(21 à 40)	(41 à 60)	(61 à 80)	(81 à 100)	(101 à 120)	(121 et plus)

CLASSES D'ÂGE

PEUPLIEMENTS INÉQUIVIENS	Jeune inéquienne (JIN)			Vieux inéquienne (VIN)	
	10	30	50	110	130

Étagement (structure verticale des tiges de 7 m et plus)

Étage	Intérieur (INF)	Supérieur (SUP)
Monotage (MO)	Un seul étage composé de tiges homogènes en hauteur et couverture > 25%	
B-étage (BI)	Couverture > 25%	Couverture > 25%
Multitage (MU)	Plus de 2 étages de tiges de 7 mètres et plus. Se retrouvent dans cette catégorie les peuplements jeunes inéguiliers (JIR) et vieux inéguiliers (VIR).	

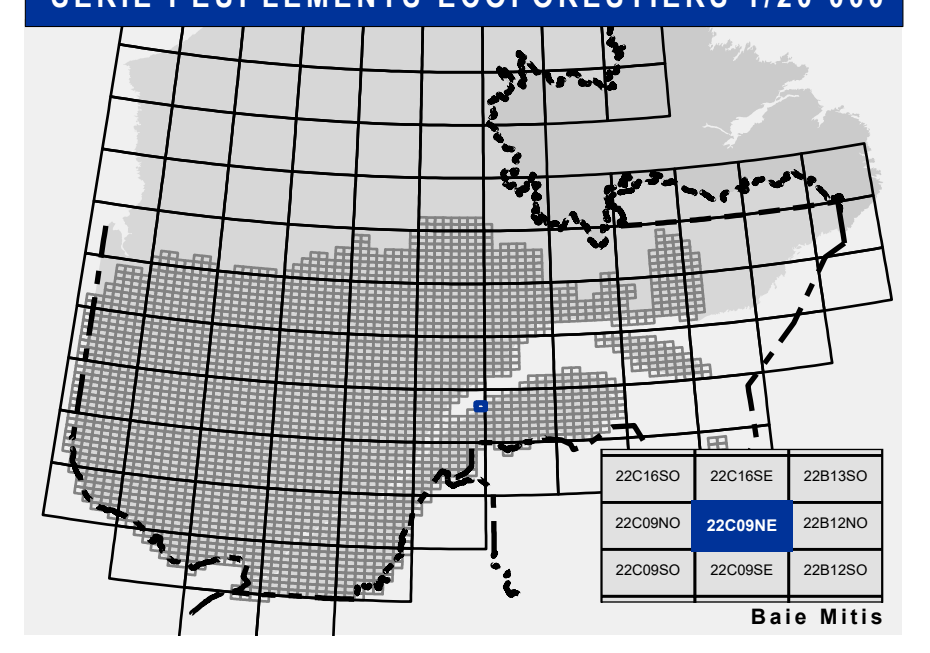
CODE PERTURBATIONS D'ORIGINE	CODE INTERVENTIONS PARTIELLES
BR Brûls total	CA Coupe d'assainissement
CH1 Chablis total	CB Coupe par bande
DT Déplacement total	CAM Coupe d'amélioration
ES Epidémie grave	CD Coupe en damier
VEP Végétation grave	CE Coupe à diamètre limite
	CEA Coupe progressive irrégulière
	CEP Coupe progressive irrégulière
	CEI Coupe de jarriage
	CEJ Coupe de jarriage par pied d'arbre ou groupe d'arbres
	CEK Coupe de jarriage par trouées
	CEM Coupe progressive irrégulière
	CEP Conversion de peuplement
	CEP Conversion progressive d'ensemencement (feuilles)
	CEP Coupe progressive d'ensemencement (résineux)
	CEP Coupe progressive d'ensemencement (feuilles)
	CEP Coupe progressive irrégulière
	CEP Coupe progressive d'ensemencement (mélange)
	CEP Coupe progressive d'ensemencement
	CEP Coupe progressive irrégulière
	CEP Coupe progressive irrégulière à couvert permanent
	CEP Récupération de site d'infrastructure abandonnée
	CEP Récupération en vert d'un plan spécial d'aménagement
	CEP Coupe progressive irrégulière par trouées agrandies
	CEP Coupe de récupération partielle dans un troué
	CEP Récupération dans les bandes vertes
	CEP Récupération de régénération visible sur la photo aérienne
	CEP Récupération de régénération pour l'équipement de plantation
	CEP Récupération de régénération pour l'équipement de plantation
	CEP Récupération de régénération
	CEP Récupération de régénération

TERRAINS FORESTIERS IMPRODUCTIFS

CODE	DÉSIGNATION	Taux d'inclinaison
DH	Dénué ou semi-dénué humide	Nulle
DS	Dénué ou semi-dénué sec	Faible
AL	Aulnaie	Douce
		Moyenne
		Forse
		Excessive
		Sommet
		Entouré de 41% et plus

CODE NON FORESTIER	CODE NON FORESTIER
A Terrain agricole	GR Grotte
AEP Aire d'emplacement et d'ébranchage de plus	IND Site inondé, site exondé
AF Terrain agricole localisé dans les secteurs à vocation forestière	LTE Ligne de transport d'énergie
ANT Mieux forestier perturbé par l'activité humaine	MF Mieux forestier perturbé par l'activité humaine (dual)
CFO Camp forestier	NO Inclusion non exploitée à l'intérieur d'un traitement (non-bois)
	RX Route et autoroute (empiric)

SÉRIE PEUPLIEMENTS ÉCOFORESTIERS 1/20 000



Voies de communication et ponts

- Classe 1, HN - Hors norme
- Classe 2
- Classe 3
- Classe 4
- NC - Non classé, ne répond pas aux critères HN, 1 à 4
- NF - Non forestier (Adresse Québec)
- Pont forestier

Hydrographie écoforestière

- Cours d'eau intermittent
- Cours d'eau permanent, canal
- Hydrographie

Obstacles et infrastructures

- Bâtiment, silo, réservoir
- Chute, rapide, écueil
- Centre de ski alpin
- Hydrobase
- Mine à ciel ouvert
- Pylône
- Terrain de camping
- Tour de télécommunication, tour
- Barrière, barrage de castor
- Remonte mécanique
- Ligne de transport d'énergie

Courbe de niveau

- Courbe de niveau maitresse
- Courbe de niveau intermédiaire
- Esker

Morcellement

- Morcellement foncier

Frontières

- Frontière internationale
- Frontière interprovinciale
- Frontière Québec - Terre-Neuve-et-Labrador (cette frontière n'est pas définie)

Peuplement écoforestier

- Peuplement écoforestier
- Peuplement improductif
- Peuplement non forestier

Métadonnées

Surface de référence géodésique: Ellipsoïde GRS 80
 Système de référence géodésique: NAD 83 (CGCR3)
 Projection cartographique: Mercator transverse modifiée (MTM), zone de 3°
 Système de coordonnées planes du Québec (SCQP)
 Faux-cote: 0
 Origine des altitudes: CGVD 28 (Niveau moyen des mers)
 Équidistance des courbes de niveau: 10 mètres
 Déclinaison magnétique au centre de la feuille en 2006: 19° 19' OUEST
 Coordonnées géographiques au centre de la feuille: 68° 13' 10" 48° 41' 15" N
 Longitude d'origine (méridien central): 67° 30' ouest
 Longitude d'origine (équateur): 0°
 Coordonnées d'origine: X : 304 800 mètres; Y : 0 mètre
 Facteur d'échelle: 0.999

Sources

Donnée: Assise cartographique (données topographiques)
 Organisation: Ministère des Ressources naturelles et de la Faune
 Date: 14/04/2005

Informations forestières

Numéro d'inventaire écoforestier: 5e programme
 Année des photos pour la production de la carte (Superficie des recensements principaux): 2016
 Date de mise à jour provinciale: Juin 2021
 Superficie minimale d'appellation des peuplements: 4 hectares

Réalisation

Production: Ministère des Forêts, de la Faune, et des Parcs
 Direction provinciale des inventaires forestiers: 2705, de l'avenue Duval, suite A108
 Québec (Québec), G1M 3P5
 Diffusion: directions des inventaires forestiers

AVERTISSEMENT

Les limites de morcellement foncier représentées sur cette carte n'ont AUCUNE valeur légale. Ces limites sont NON OFFICIELLES et sont utilisées pour titre indicatif.

La couche de chemins est produite par le MFFP avec la collaboration du MERN via le système ROUTARD et présente l'information la plus à jour disponible.

© Gouvernement du Québec

