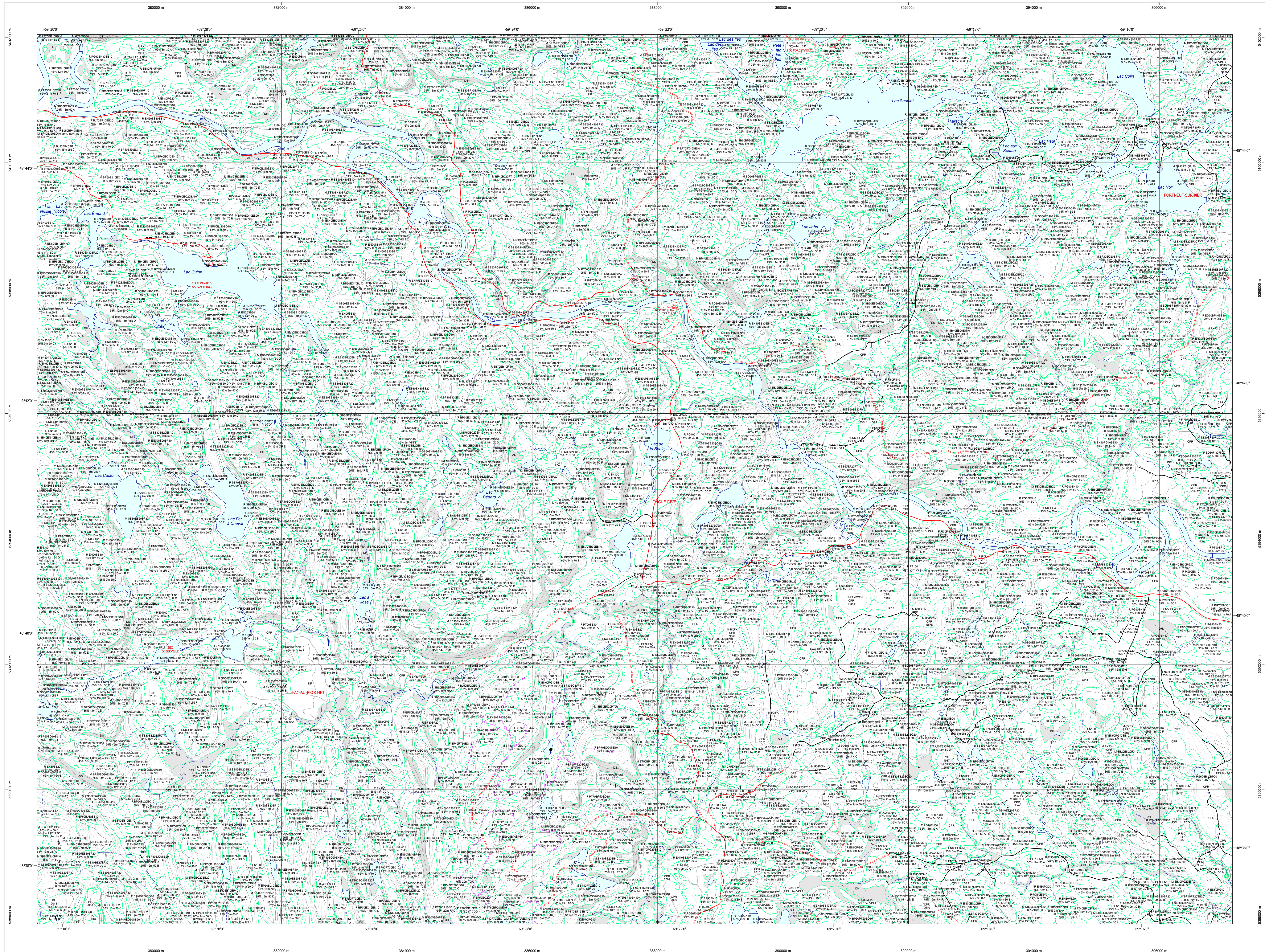


Carte écoforestière

STRATIFICATION ÉCOFORESTIÈRE



Paramètres utilisés pour la cartographie

Code	Description	+7m	-7m	Improductif	Non forestier
F	Essence de feuillus	X	X		
R	Essence de résineux	X	X		
CT	Intervention d'origine	X	X		
2007	Année d'intervention d'origine	X	X		
EP	Essence d'origine	X	X		
EP	Intervention partielle	X	X		
2018	Année d'intervention partielle	X	X		
EP	Essence de résineux	X	X		
F	Essence de feuillus	X	X		

La densité est estimée par photo, soit avec des valeurs ± 5%, à l'exception de la valeur 25% (25 ± 25%).

Exemple d'appellation

+7m de hauteur	-7m de hauteur	Intervention d'origine	Intervention partielle	Improductif	Non forestier
F 2018	R 2018	CT 2007	EP 2018	DH	NP

TYPES DE COUVERT ET ESSENCES
RÉSINEUX
 Les résineux constituent 75% ou plus de la surface terrière du peuplement.
MIXTE À DOMINANCE RÉSINEUSE
 Les résineux constituent de 55% à 74% de la surface terrière du peuplement.
MIXTE SANS DOMINANCE
 Les résineux constituent de 45% à 54% de la surface terrière du peuplement.
MIXTE À DOMINANCE FEUILLEUSE
 Les résineux constituent de 25% à 44% de la surface terrière du peuplement.
FEUILLEUX
 Les résineux constituent moins de 25% de la surface terrière du peuplement.

CODE RÉSINEUX	CODE FEUILLEUX	CODE FEUILLEUX
EB	BO	FO
EN	BU	FN
EU	BP	FB
EV	CB	FT
EA	CC	FC
EM	CD	FE
EL	CE	FF
EE	CF	FG
EF	CG	FH
EG	CH	FI
EH	CI	FJ
EA	CC	FK
EB	BD	FL
EC	CD	FM
ED	CE	FN
EE	CF	
EF	CG	
EG	CH	
EH	CI	
EA	CC	
EB	BD	
EC	CD	
ED	CE	
EE	CF	
EF	CG	
EG	CH	
EH	CI	

CLASSES D'ÂGE

FEUILLEUX (0 à 20)	30	40	50	60	70	80	90	100	110	120	130
JEUNES	(21 à 40)	(41 à 60)	(61 à 80)	(81 à 100)	(101 à 120)	(121 et plus)					
JEUNES	Jeune inéquie (JIN)		Vieux inéquie (VIN)								

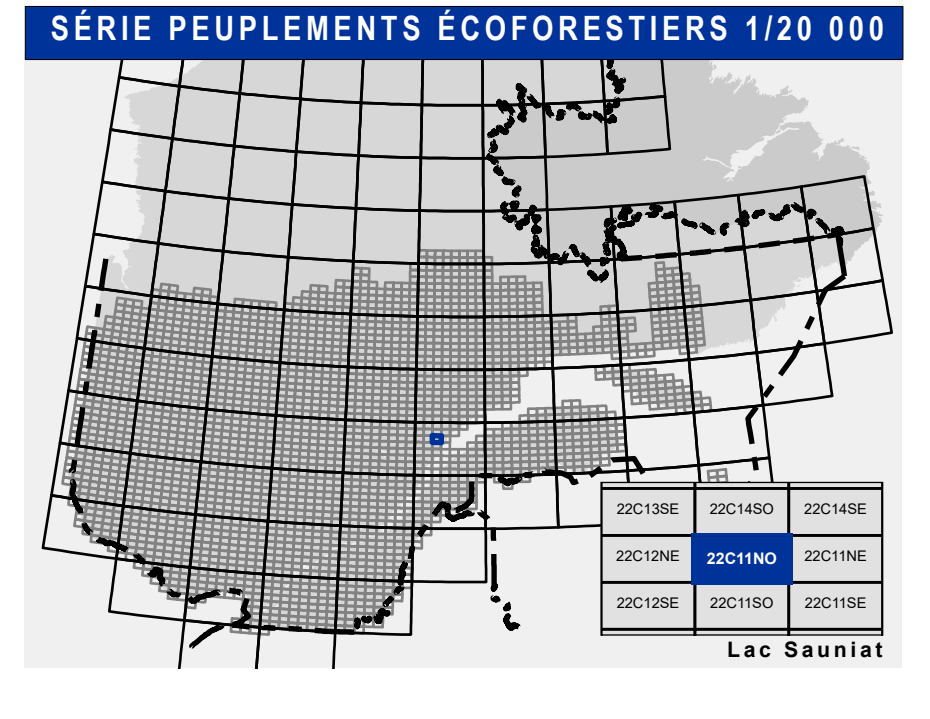
Structure verticale des tiges de 7 m et plus

Étage	Intérieur (INT)	Supérieur (SUP)
Monotage (MO) ex: 110	Un seul étage composé de tiges homogènes en hauteur et couverture = 25%	
B-étage (BI) ex: 100	Couverture = 25%	Couverture = 25%
Multitage (MU)	Plus de 2 étages de tiges de 7 mètres et plus. Se retrouvent dans cette catégorie les peuplements jeunes inéquie (JIN) et vieux inéquie (VIN).	

CODE PERTURBATIONS D'ORIGINE	CODE INTERVENTIONS PARTIELLES
BR	CA
BT	CB
BU	CC
BV	CD
BW	CE
BX	CF
BY	CG
BZ	CH
BA	CI
BB	CJ
BC	CK
BD	CL
BE	CM
BF	CN
BG	CO
BH	CP
BI	CQ
BJ	CR
BK	CS
BL	CT
BM	CU
BN	CV
BO	CW
BP	CX
BQ	CY
BR	CZ
BS	DA
BT	DB
BU	DC
BV	DD
BW	DE
BX	DF
BY	DG
BZ	DH
BA	DI
BB	DJ
BC	DK
BD	DL
BE	DM
BF	DN
BF	DO
BG	DP
BH	DQ
BI	DR
BJ	DS
BK	DT
BL	DU
BM	DV
BN	DW
BO	DX
BP	DY
BQ	DZ
BR	EA
BS	EB
BT	EC
BU	ED
BV	EE
BW	EF
BX	EG
BY	EH
BZ	EI
BA	EJ
BB	EK
BC	EL
BD	EM
BE	EN
BF	EO
BG	EP
BH	EQ
BI	ER
BJ	ES
BK	ET
BL	EU
BM	EV
BN	EW
BO	EX
BP	EY
BQ	EZ
BR	FA
BS	FB
BT	FC
BU	FD
BV	FE
BW	FF
BX	FG
BY	FH
BZ	FI
BA	FJ
BB	FK
BC	FL
BD	FM
BE	FN
BF	FO
BG	FP
BH	FQ
BI	FR
BJ	FS
BK	FT
BL	FU
BM	FV
BN	FW
BO	FX
BP	FY
BQ	FZ
BR	GA
BS	GB
BT	GC
BU	GD
BV	GE
BW	GF
BX	GG
BY	GH
BZ	GI
BA	GJ
BB	GK
BC	GL
BD	GM
BE	GN
BF	GO

CODE TERRAINS FORESTIERS IMPRODUCTIFS	CODE CLASSES DE PENTE	DÉSIGNATION	TAUX D'INCLINAISON
DH	A	Nulle	0% à 3%
DI	B	Faible	4% à 9%
AL	C	Moyenne	9% à 15%
	D	Moyenne	16% à 20%
	E	Forte	21% à 40%
	F	Extrême	41% et plus
	S	Sommet	

CODE NON FORESTIER	CODE NON FORESTIER
A	GR
AP	GN
AF	ND
ANT	NO
CFO	RO



SERIE PEUPELEMENTS ÉCOFORESTIERS 1/20 000

Voies de communication et ponts

- Classe 1, HN - Hors norme
- Classe 2
- Classe 3
- Classe 4-5
- NC: Non classé, ne répond pas aux critères HN, 1 à 4
- NF: Non forestier (Adresse Québec)
- Pont forestier

Hydrographie écoforestière

- Cours d'eau intermittent
- Cours d'eau permanent, canal
- Hydrographie

Obstacles et infrastructures

- Bâtiment, site, réservoir
- Chute, rapide, écueil
- Centre de ski alpin
- Hydrobase
- Mine à ciel ouvert
- Pylône
- Terrain de camping
- Tour de télécommunication, tour
- Barrière, barrage de castor
- Remonte mécanique
- Ligne de transport d'énergie

Courbe de niveau

- Courbe de niveau maîtresse
- Courbe de niveau intermédiaire
- Esker

Morcellement

- Morcellement foncier

Frontières

- Frontière internationale
- Frontière interprovinciale
- Frontière Québec - Terre-Neuve-et-Labrador (cette frontière n'est pas définitive)

Peuplement écoforestier
 Peuplement écoforestier
 Peuplement improductif
 Peuplement non forestier

Métadonnées
 Surface de référence géodésique: Système de référence géodésique
 Projection cartographique: Système de coordonnées planes du Québec (SCQP)
 Origine des altitudes: CGVD 28 (Niveau moyen de la mer)
 Équidistance des courbes de niveau: 10 mètres
 Déclinaison magnétique au centre de la feuille en 2024: 18° 50' OUEST
 Coordonnées géographiques au centre: 69° 22' 29" 48' 41" 15" N
 Longitude d'origine (méridien central): 70° 30' ouest
 Latitude d'origine (équateur): 0°
 Coordonnées d'origine: X: 304 800 mètres; Y: 0 mètre
 Facteur d'échelle: 0,999

Sources
 Donnée: Assise cartographique (données topographiques)
 Organisme: Ministère des Ressources naturelles et de la Faune
 Date: 14/04/2025

Informations forestières
 Numéro inventaire écoforestier: 4e programme
 Année des photos pour la production de la carte: 2000
 Révisé par: Direction des inventaires forestiers
 Date de mise à jour provinciale: Juin 2022
 Superficie minimale d'appellation des peuplements: 4 hectares

Réalisation
 Rédaction: Ministère des Forêts, de la Faune, et des Parcs
 2700, 4e Avenue Ouest, Suite A109
 Québec, Québec (Québec) G1R 5R7
 Diffusion: Direction des inventaires forestiers

AVERTISSEMENT
 Les limites de morcellement foncier représentées sur cette carte n'ont aucune valeur légale. Ces limites sont NON OFFICIELLES et sont utilisées à titre indicatif.
 La couche de chemin est produite par le MFFP avec la collaboration du MERN via le système ROUTARD et présente l'information la plus à jour disponible.
 © Gouvernement du Québec