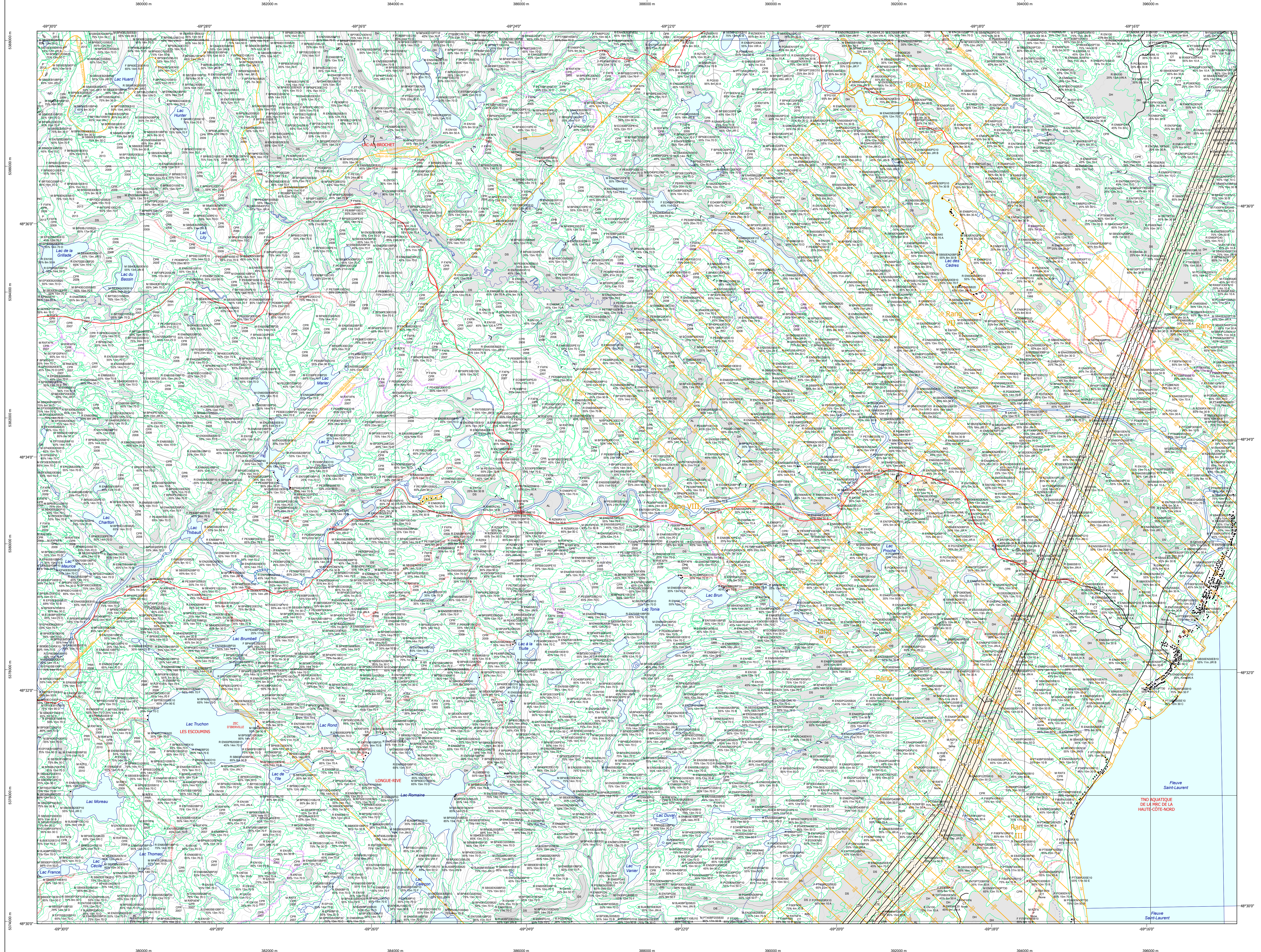


Carte écoforestière

STRATIFICATION ÉCOFORESTIÈRE



Paramètres utilisés pour la cartographie				
Code	Description	+7m	-7m	Non Forestier
F	Essence de Sa-AFP	X	X	
F	Déclasse de couvert forestier (NF)	X	X	
CT	Intervention d'origine	X	X	
2007	Année d'intervention d'origine	X	X	
INT	Intervention partielle	X	X	
2018	Année d'intervention partielle	X	X	
CI	Classe de coupe	X	X	X
MI	Cote de pente de Sa-AFP			X

La densité est estimée par drone, soit avec des valeurs ± 5% à l'exception de la valeur 25% (23 ± 2%).

Exemple d'appellation					
+7m de hauteur	-7m de hauteur	Intervention d'origine	Intervention partielle	Improductif	Non forestier
F	F	CT	INT	DH	NF
75% 12m JNL U	75% 4m 20 U	2007	2018		

TYPES DE COUVERT ET ESSENCES

RÉSINEUX
Les résineux constituent 75% ou plus de la surface terrière du peuplement.

MIXTE À DOMINANCE RÉSINEUSE
Les résineux constituent de 55% à 74% de la surface terrière du peuplement.

MIXTE SANS DOMINANCE
Les résineux constituent de 45% à 54% de la surface terrière du peuplement.

MIXTE À DOMINANCE FEUILLEUSE
Les résineux constituent de 25% à 44% de la surface terrière du peuplement.

FEUILLEUX
Les résineux constituent moins de 25% de la surface terrière du peuplement.

CODE RÉSINEUX	CODE FEUILLEUX	CODE FEUILLEUX
EB Epinette blanche	BO Bouleau gris	FO Foin noir
EN Epinette noire	BJ Bouleau jaune	FP Foin rouge
EU Epinette rouge	BL Bouleau à papier (blanc)	FR Foin
EV Epinette de Norvège	CB Chêne blanc	FT Feuillus tolérants à l'ombre
ME Mélèze européen	CC Chêne corne	FX Feuillus exigeants
MH Mélèze hybride	CD Chêne à gros fruits	FZ Feuillus redoutés indéterminés
MA Mélèze japonais	CE Chêne à gros fruits	FA Feuillus à grandes feuilles
ML Mélèze laricin	CF Chêne bicoloré	NC Noyer cendré
MC Mélèze commun	CH Chêne hémisphérique	NE Noyer noir
PC Pin rigide (des cônes)	CI Chêne rouge	CA Ombré d'Amérique
PN Pin noir	CC Chêne rouge	CA Ombré d'Amérique
PI Pin naturel	EA Ébale argente	OV Orme de Virginie
PO Pin rouge	EB Ébale noir	PA Peuplier baumier
PS Pin sylvestre	ED Ébale rouge	PE Peuplier naturel
PR Pin résineux (des États)	EE Ébale vert	PH Peuplier hybride
RX Résineux indéterminés	ES Ébale à sucre	PD Peuplier dédaillé
RI Résineux indéterminés	FB Faine blanc (d'origine)	PT Peuplier faux-tremble
SB Sapin Baumeier	FH Feuillus sur stations humides	TA Tilleul d'Amérique
TO Thuja occidantal	FN Feuillus non commerciaux	

FEUILLEMENTS	CLASSES D'ÂGE					
	10	30	50	80	110	130
FEUILLEMENTS RÉGULIERS	(0 à 20)	(21 à 40)	(41 à 60)	(61 à 80)	(81 à 100)	(101 à 120)
FEUILLEMENTS IRÉGULIERS	Jeune irrégulier (JII)			Vieux irrégulier (VII)		

Etagement (structure verticale des tiges de 7 m et plus)

Etage	Intérieur (INF)	Supérieur (SUP)
Monocage (MO)	Un seul étage composé de tiges homogènes en hauteur et en densité > 25%	
Bi-étage (BI)	Couverture > 25%	Couverture > 25%
Multicage (MU)	Plus de 2 étages de tiges de 7 mètres et plus. Se retrouvent dans cette catégorie les peuplements jeunes irréguliers (JII) et vieux irréguliers (VII).	

CODE PERTURBATIONS D'ORIGINE	CODE INTERVENTIONS PARTIELLES
BR Brûls total	CA Coupe d'assainissement
CH Chablis total	CC Coupe de débroussaillage
DT Dépeçage total	CD Coupe de désenclavement
EG Épidémie grave	CE Coupe en damier
VER Verge grise	CF Coupe à diamètre limité
	CJ Coupe progressive irrégulière
	CP Coupe de piégeage
	CS Coupe progressive irrégulière
	CT Coupe de nettoyage

TERRAINS FORESTIERS IMPRODUCTIFS		CLASSES DE PENTE	
CODE	DÉSIGNATION	CODE	TAUX D'INCLINAISON
DH	Déclive ou semi-déclive facile	A	Nulle
DS	Déclive ou semi-déclive mod.	B	Facile
AL	Aulnaie	C	Douce
		D	Moyenne
		E	Forcée
		F	Écroulée
		S	Entourée de 41% et plus

CODE NON FORESTIER		CODE NON FORESTIER	
A	Terrain agricole	GR	Gravier
AP	Aire d'emplacement et d'ébranchage de plus de 100 m	NI	Solo inondé, site exondé
AF	Terrain agricole localisé dans les secteurs à vocation forestière	LE	Ligne de transport d'énergie
ANT	Milieu fortement perturbé par l'activité humaine	MI	Milieu faiblement perturbé par l'activité humaine
CFO	Camp forestier	NX	Inclusion non exploitée à l'intérieur d'un traitement agricole
		RO	Route et autoroute (empierre)

SÉRIE PEUPLIEMENTS ÉCOFORESTIERS 1/20 000

Voies de communication et ponts

- Classe 1, HN - Hors norme
- Classe 2
- Classe 3
- Classe 4
- NF : Non classé, ne répond pas aux critères HN, 1 à 4
- NF : Non forestier (Adresse Québec)
- Post forestier

Hydrographie écoforestière

- Cours d'eau intermittent
- Cours d'eau permanent, canal
- Hydrographie

Obstacles et infrastructures

- Bâtiment, silo, réservoir
- Chute, rapide, écueil
- Centre de ski alpin
- Hydrobase
- Mine à ciel ouvert
- Pyloène
- Terrain de camping
- Tour de télécommunication, tour
- Barrage, barrage de castor
- Remonte mécanique
- Ligne de transport d'énergie

Courbe de niveau

- Courbe de niveau mâtresse
- Courbe de niveau intermédiaire
- Esker

Morcellement

- Morcellement foncier

Frontières

- Frontière internationale
- Frontière interprovinciale
- Frontière Québec - Terre-Neuve-et-Labrador (cette frontière n'est pas définitive)

Peuplement écoforestier

- Peuplement écoforestier
- Peuplement improductif
- Peuplement non forestier

Matadonnées

- Surface de référence géodésique: Ellipsoïde GRS 80
- Système de référence géodésique: NAD 83 (CSRS)
- Projet cartographique: Métrator transverse modifiée (MTM), zone de 3°
- Origine des altitudes: Système de coordonnées planes du Québec (SCQP)
- Équidistance des courbes de niveau: 10 mètres
- Déclinaison magnétique au centre de la feuille en 2006: 18°44' OUEST
- Coordonnées géographiques au centre de la feuille en 2006: 49°22'29" 49°33'45" N
- Longitude (origine méridien central): 70°30' ouest
- Latitude d'origine (équateur): 0°
- Coordonnées d'origine: X : 304 800 mètres; Y : 0 mètre
- Facteur d'échelle: 0,9999

Sources
Donnée: Asstec cartographique (données topographiques) et hydrographie vectorielle
Organisme: Ministère des Ressources naturelles et de la Faune / Ministère des Forêts, de la Faune et des Parcs
Date: 14/04/2005 / 08/06/2021

Informations forestières
Numéro inventaire agroforestier: 4e programme
Année des photos pour la production de la carte (Échantillon de recensement principale): 2000
Date de mise à jour: Juin 2021
Superficie minimale d'appellation des peuplements: 4 hectares

Réalisation
Production: Ministère des Forêts, de la Faune, et des Parcs
Diffusion: Directions des inventaires forestiers

AVERTISSEMENT
Les lignes de morcellement foncier représentées sur cette carte n'ont aucune valeur légale. Ces limites sont NON OFFICIELLES et sont utilisées à titre indicatif.
La couche de chemin est produite par le MFFP avec la collaboration du MERN via le système ROUTARD et présente l'information la plus à jour disponible.