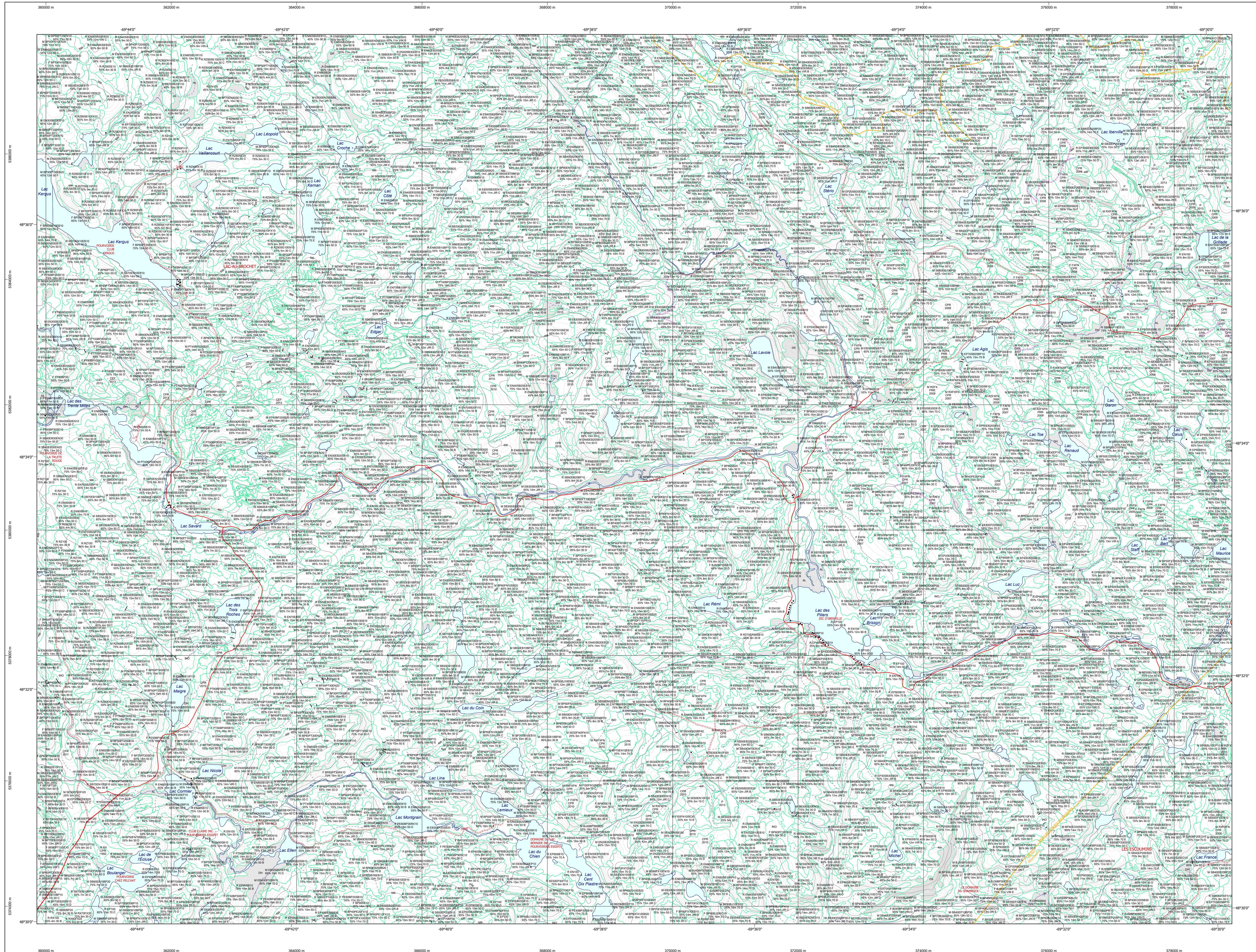


Carte écoforestière

STRATIFICATION ÉCOFORESTIÈRE



Paramètres utilisés pour la cartographie

Code	Description	+7m	-7m	Improductif	Non forestier
EM505B20A10	Essence de Sa. APT	X	X	X	X
EM505B20A10	Général de couvert forestier (NF)	X	X	X	X
EM505B20A10	Hauteur (mètres pds)	X	X	X	X
EM505B20A10	Intervention d'origine	X	X	X	X
EM505B20A10	Année d'intervention d'origine	X	X	X	X
EM505B20A10	Année d'intervention partielle	X	X	X	X
EM505B20A10	Année d'intervention partielle	X	X	X	X
EM505B20A10	Classe de coupe	X	X	X	X
EM505B20A10	Cote de pente (du Sa. APT)	X	X	X	X

La densité est estimée par classe, soit avec des valeurs à 5%, à l'exception de la valeur 25% (25-29%).

Exemple d'appellation

+7m de hauteur	-7m de hauteur	Intervention d'origine	Intervention partielle	Improductif	Non forestier
EM505B20A10	EM505B20A10	CT 2007	EM505B20A10	DM	NF
75% 12m JTI	75% 4m 20	CT 2007	EM505B20A10	DM	NF

TYPES DE COUVERT ET ESSENCES

RÉSINEUX
Les résineux constituent 75% ou plus de la surface terrière du peuplement.
MIXTE À DOMINANCE RÉSINEUX
Les résineux constituent de 55% à 74% de la surface terrière du peuplement.

MIXTE SANS DOMINANCE
Les résineux constituent de 45% à 54% de la surface terrière du peuplement.

MIXTE À DOMINANCE FEUILLEUSE
Les résineux constituent de 25% à 44% de la surface terrière du peuplement.

FEUILLEUX
Les résineux constituent moins de 25% de la surface terrière du peuplement.

CODE RÉSINEUX	CODE FEUILLEUX	CODE FEUILLEUX
EB Épicéa blanche	BO Bouleau gris	FO Fûle noir
EN Épicéa rouge	BJ Bouleau jaune	FR Fûle rouge
EU Épicéa blanc	BL Bouleau à papier (blanc)	FA Fûle blanche
EV Épicéa de Norvège	CB Chêne blanc	FX Feuillus tolérants à l'ombre
ME Mélèze	CC Chêne rouge	FE Feuillus exotiques
MA Mélèze hybride	CH Chêne à gros fruits	FZ Feuillus redoux indistincts
ML Mélèze laricin	CM Chêne à gros fruits	FR Feuillus à grandes feuilles
MR Mélèze rouge	CI Chêne bicoloré	NC Noyer cendré
PI Pin rigide (des cônes)	CR Chêne rouge	NO Noyer noir
PN Pin naturel	CA Chêne rouge	CA Omme d'Amérique
PR Pin rouge	EA Ébale argente	CV Coudrier de Virginie
PS Pin sylvestre	EB Ébale brune	PE Pinus baltica
RS Résineux résineux (de l'Est)	ER Ébale rouge	PF Pinus ferox
RE Résineux résineux (de l'Ouest)	ES Ébale à sucre	PT Pinus taeda
RI Résineux résineux indistincts	ET Ébale à sucre	PU Pinus strobus
SB Sapin Baumeier	FA Feuillus sans résineux	TA Tilia
TO Thuja occidentale	FN Feuillus non commerciaux	

FEUILLEMENTS ÉQUIVENS	CLASSES D'ÂGE				
	0 à 30 (0 à 20)	30 à 40 (21 à 40)	40 à 60 (41 à 60)	60 à 90 (61 à 90)	90 à 130 (101 à 130)
FEUILLEMENTS ÉQUIVENS	Jeune inéquienne (JIN)				
FEUILLEMENTS ÉQUIVENS	Vieux inéquienne (VIN)				

Etagement (structure verticale des tiges de 7 m et plus)

Etage	Intérieur (INT)	Supérieur (SUP)
Monotage (MO) ex: 110	Un seul étage composé de tiges homogènes en hauteur et en couverture > 25%	
B-étage (BI) ex: 120	Couverture > 25%	Couverture > 25%
Multitage (MU)	Plus de 2 étages de tiges de 7 mètres et plus. Se retrouvent dans cette catégorie les peuplements jeunes inéquiers (JIN) et vieux inéquiers (VIN).	

CODE PERTURBATIONS D'ORIGINE	CODE INTERVENTIONS PARTIELLES
BR Brûls totaux	CA Coupe d'assainissement
CH Chablis totaux	CB Coupe à diamètre limité
DT Dépeçage total	CC Coupe d'amélioration
EG Epidémie grave	CD Coupe en damier
VE Végétation	CE Coupe à diamètre limité
	CF Coupe progressive inéguilic
	CG Coupe de jarriage
	CH Coupe de jarriage par pied d'arbre ou groupe d'arbres
	CI Coupe de jarriage par trouées
	CJ Conversion de peuplement
	CK Coupe progressive d'ensemencement (coupe finale)
	CL Coupe progressive d'ensemencement (mélangé)
	CM Coupe progressive inéguilic
	CN Coupe progressive d'ensemencement (mélangé)
	CO Coupe progressive d'ensemencement
	CP Coupe de jarriage
	CQ Coupe de jarriage
	CR Coupe de jarriage
	CS Coupe de jarriage
	CT Coupe totale
	CU Coupe de jarriage
	CV Coupe de jarriage
	CD Coupe de jarriage
	CE Coupe de jarriage
	CF Coupe de jarriage
	CG Coupe de jarriage
	CH Coupe de jarriage
	CI Coupe de jarriage
	CJ Coupe de jarriage
	CK Coupe de jarriage
	CL Coupe de jarriage
	CM Coupe de jarriage
	CN Coupe de jarriage
	CO Coupe de jarriage
	CP Coupe de jarriage
	CQ Coupe de jarriage
	CR Coupe de jarriage
	CS Coupe de jarriage
	CT Coupe de jarriage
	CU Coupe de jarriage
	CV Coupe de jarriage
	CD Coupe de jarriage
	CE Coupe de jarriage
	CF Coupe de jarriage
	CG Coupe de jarriage
	CH Coupe de jarriage
	CI Coupe de jarriage
	CJ Coupe de jarriage
	CK Coupe de jarriage
	CL Coupe de jarriage
	CM Coupe de jarriage
	CN Coupe de jarriage
	CO Coupe de jarriage
	CP Coupe de jarriage
	CQ Coupe de jarriage
	CR Coupe de jarriage
	CS Coupe de jarriage
	CT Coupe de jarriage
	CU Coupe de jarriage
	CV Coupe de jarriage
	CD Coupe de jarriage
	CE Coupe de jarriage
	CF Coupe de jarriage
	CG Coupe de jarriage
	CH Coupe de jarriage
	CI Coupe de jarriage
	CJ Coupe de jarriage
	CK Coupe de jarriage
	CL Coupe de jarriage
	CM Coupe de jarriage
	CN Coupe de jarriage
	CO Coupe de jarriage
	CP Coupe de jarriage
	CQ Coupe de jarriage
	CR Coupe de jarriage
	CS Coupe de jarriage
	CT Coupe de jarriage
	CU Coupe de jarriage
	CV Coupe de jarriage
	CD Coupe de jarriage
	CE Coupe de jarriage
	CF Coupe de jarriage
	CG Coupe de jarriage
	CH Coupe de jarriage
	CI Coupe de jarriage
	CJ Coupe de jarriage
	CK Coupe de jarriage
	CL Coupe de jarriage
	CM Coupe de jarriage
	CN Coupe de jarriage
	CO Coupe de jarriage
	CP Coupe de jarriage
	CQ Coupe de jarriage
	CR Coupe de jarriage
	CS Coupe de jarriage
	CT Coupe de jarriage
	CU Coupe de jarriage
	CV Coupe de jarriage
	CD Coupe de jarriage
	CE Coupe de jarriage
	CF Coupe de jarriage
	CG Coupe de jarriage
	CH Coupe de jarriage
	CI Coupe de jarriage
	CJ Coupe de jarriage
	CK Coupe de jarriage
	CL Coupe de jarriage
	CM Coupe de jarriage
	CN Coupe de jarriage
	CO Coupe de jarriage
	CP Coupe de jarriage
	CQ Coupe de jarriage
	CR Coupe de jarriage
	CS Coupe de jarriage
	CT Coupe de jarriage
	CU Coupe de jarriage
	CV Coupe de jarriage
	CD Coupe de jarriage
	CE Coupe de jarriage
	CF Coupe de jarriage
	CG Coupe de jarriage
	CH Coupe de jarriage
	CI Coupe de jarriage
	CJ Coupe de jarriage
	CK Coupe de jarriage
	CL Coupe de jarriage
	CM Coupe de jarriage
	CN Coupe de jarriage
	CO Coupe de jarriage
	CP Coupe de jarriage
	CQ Coupe de jarriage
	CR Coupe de jarriage
	CS Coupe de jarriage
	CT Coupe de jarriage
	CU Coupe de jarriage
	CV Coupe de jarriage
	CD Coupe de jarriage
	CE Coupe de jarriage
	CF Coupe de jarriage
	CG Coupe de jarriage
	CH Coupe de jarriage
	CI Coupe de jarriage
	CJ Coupe de jarriage
	CK Coupe de jarriage
	CL Coupe de jarriage
	CM Coupe de jarriage
	CN Coupe de jarriage
	CO Coupe de jarriage
	CP Coupe de jarriage
	CQ Coupe de jarriage
	CR Coupe de jarriage
	CS Coupe de jarriage
	CT Coupe de jarriage
	CU Coupe de jarriage
	CV Coupe de jarriage
	CD Coupe de jarriage
	CE Coupe de jarriage
	CF Coupe de jarriage
	CG Coupe de jarriage
	CH Coupe de jarriage
	CI Coupe de jarriage
	CJ Coupe de jarriage
	CK Coupe de jarriage
	CL Coupe de jarriage
	CM Coupe de jarriage
	CN Coupe de jarriage
	CO Coupe de jarriage
	CP Coupe de jarriage
	CQ Coupe de jarriage
	CR Coupe de jarriage
	CS Coupe de jarriage
	CT Coupe de jarriage
	CU Coupe de jarriage
	CV Coupe de jarriage
	CD Coupe de jarriage
	CE Coupe de jarriage
	CF Coupe de jarriage
	CG Coupe de jarriage
	CH Coupe de jarriage
	CI Coupe de jarriage
	CJ Coupe de jarriage
	CK Coupe de jarriage
	CL Coupe de jarriage
	CM Coupe de jarriage
	CN Coupe de jarriage
	CO Coupe de jarriage
	CP Coupe de jarriage
	CQ Coupe de jarriage
	CR Coupe de jarriage
	CS Coupe de jarriage
	CT Coupe de jarriage
	CU Coupe de jarriage
	CV Coupe de jarriage
	CD Coupe de jarriage
	CE Coupe de jarriage
	CF Coupe de jarriage
	CG Coupe de jarriage
	CH Coupe de jarriage
	CI Coupe de jarriage
	CJ Coupe de jarriage
	CK Coupe de jarriage
	CL Coupe de jarriage
	CM Coupe de jarriage
	CN Coupe de jarriage
	CO Coupe de jarriage
	CP Coupe de jarriage
	CQ Coupe de jarriage
	CR Coupe de jarriage
	CS Coupe de jarriage
	CT Coupe de jarriage
	CU Coupe de jarriage
	CV Coupe de jarriage
	CD Coupe de jarriage
	CE Coupe de jarriage
	CF Coupe de jarriage
	CG Coupe de jarriage
	CH Coupe de jarriage
	CI Coupe de jarriage
	CJ Coupe de jarriage
	CK Coupe de jarriage
	CL Coupe de jarriage
	CM Coupe de jarriage
	CN Coupe de jarriage
	CO Coupe de jarriage
	CP Coupe de jarriage
	CQ Coupe de jarriage
	CR Coupe de jarriage
	CS Coupe de jarriage
	CT Coupe de jarriage
	CU Coupe de jarriage
	CV Coupe de jarriage
	CD Coupe de jarriage
	CE Coupe de jarriage
	CF Coupe de jarriage
	CG Coupe de jarriage
	CH Coupe de jarriage
	CI Coupe de jarriage
	CJ Coupe de jarriage
	CK Coupe de jarriage
	CL Coupe de jarriage
	CM Coupe de jarriage
	CN Coupe de jarriage
	CO Coupe de jarriage
	CP Coupe de jarriage
	CQ Coupe de jarriage
	CR Coupe de jarriage
	CS Coupe de jarriage
	CT Coupe de jarriage
	CU Coupe de jarriage
	CV Coupe de jarriage
	CD Coupe de jarriage
	CE Coupe de jarriage
	CF Coupe de jarriage
	CG Coupe de jarriage
	CH Coupe de jarriage
	CI Coupe de jarriage
	CJ Coupe de jarriage
	CK Coupe de jarriage
	CL Coupe de jarriage
	CM Coupe de jarriage
	CN Coupe de jarriage
	CO Coupe de jarriage
	CP Coupe de jarriage
	CQ Coupe de jarriage
	CR Coupe de jarriage
	CS Coupe de jarriage
	CT Coupe de jarriage
	CU Coupe de jarriage
	CV Coupe de jarriage
	CD Coupe de jarriage
	CE Coupe de jarriage
	CF Coupe de jarriage
	CG Coupe de jarriage
	CH Coupe de jarriage
	CI Coupe de jarriage
	CJ Coupe de jarriage
	CK Coupe de jarriage
	CL Coupe de jarriage
	CM Coupe de jarriage
	CN Coupe de jarriage
	CO Coupe de jarriage
	CP Coupe de jarriage
	CQ Coupe de jarriage
	CR Coupe de jarriage
	CS Coupe de jarriage
	CT Coupe de jarriage
	CU Coupe de jarriage
	CV Coupe de jarriage
	CD Coupe de jarriage
	CE Coupe de jarriage
	CF Coupe de jarriage
	CG Coupe de jarriage
	CH Coupe de jarriage
	CI Coupe de jarriage
	CJ Coupe de jarriage
	CK Coupe de jarriage
	CL Coupe de jarriage
	CM Coupe de jarriage
	CN Coupe de jarriage
	CO Coupe de jarriage
	CP Coupe de jarriage
	CQ Coupe de jarriage
	CR Coupe de jarriage
	CS Coupe de jarriage
	CT Coupe de jarriage
	CU Coupe de jarriage
	CV Coupe de jarriage
	CD Coupe de jarriage
	CE Coupe de jarriage
	CF Coupe de jarriage
	CG Coupe de jarriage
	CH Coupe de jarriage
	CI Coupe de jarriage
	CJ Coupe de jarriage
	CK Coupe de jarriage
	CL Coupe de jarriage
	CM Coupe de jarriage
	CN Coupe de jarriage
	CO Coupe de jarriage
	CP Coupe de jarriage
	CQ Coupe de jarriage
	CR Coupe de jarriage
	CS Coupe de jarriage
	CT Coupe de jarriage
	CU Coupe de jarriage
	CV Coupe de jarriage
	CD Coupe de jarriage
	CE Coupe de jarriage
	CF Coupe de jarriage
	CG Coupe de jarriage
	CH Coupe de jarriage
	CI Coupe de jarriage
	CJ Coupe de jarriage
	CK Coupe de jarriage
	CL Coupe de jarriage
	CM Coupe de jarriage
	CN Coupe de jarriage
	CO Coupe de jarriage
	CP Coupe de jarriage
	CQ Coupe de jarriage
	CR Coupe de jarriage
	CS Coupe de jarriage
	CT Coupe de jarriage
	CU Coupe de jarriage
	CV Coupe de jarriage
	CD Coupe de jarriage
	CE Coupe de jarriage
	CF Coupe de jarriage
	CG Coupe de jarriage
	CH Coupe de jarriage
	CI Coupe de jarriage
	CJ Coupe de jarriage
	CK Coupe de jarriage
	CL Coupe de jarriage
	CM Coupe de jarriage
	CN Coupe de jarriage
	CO Coupe de jarriage
	CP Coupe de jarriage
	CQ Coupe de jarriage
	CR Coupe de jarriage
	CS Coupe de jarriage
	CT Coupe de jarriage
	CU Coupe de jarriage
	CV Coupe de jarriage
	CD Coupe de jarriage
	CE Coupe de jarriage
	CF Coupe de jarriage
	CG Coupe de jarriage
	CH Coupe de jarriage
	CI Coupe de jarriage
	CJ Coupe de jarriage
	CK Coupe de jarriage
	CL Coupe de jarriage
	CM Coupe de jarriage
	CN Coupe de jarriage
	CO Coupe de jarriage
	CP Coupe de jarriage
	CQ Coupe de jarriage
	CR Coupe de jarriage
	CS Coupe de jarriage
	CT Coupe de jarriage
	CU Coupe de jarriage
	CV Coupe de jarriage
	CD Coupe de jarriage
	CE Coupe de jarriage
	CF Coupe de jarriage
	CG Coupe de jarriage
	CH Coupe de jarriage
	CI Coupe de jarriage
	CJ Coupe de jarriage
	CK Coupe de jarriage
	CL Coupe de jarriage
	CM Coupe de jarriage
	CN Coupe de jarriage
	CO Coupe de jarriage
	CP Coupe de jarriage
	CQ Coupe de jarriage
	CR Coupe de jarriage
	CS Coupe de jarriage
	CT Coupe de jarriage
	CU Coupe de jarriage
	CV Coupe de jarriage
	CD Coupe de jarriage
	CE Coupe de jarriage
	CF Coupe de jarriage
	CG Coupe de jarriage
	CH Coupe de jarriage
	CI Coupe de jarriage
	CJ Coupe de jarriage
	CK Coupe de jarriage