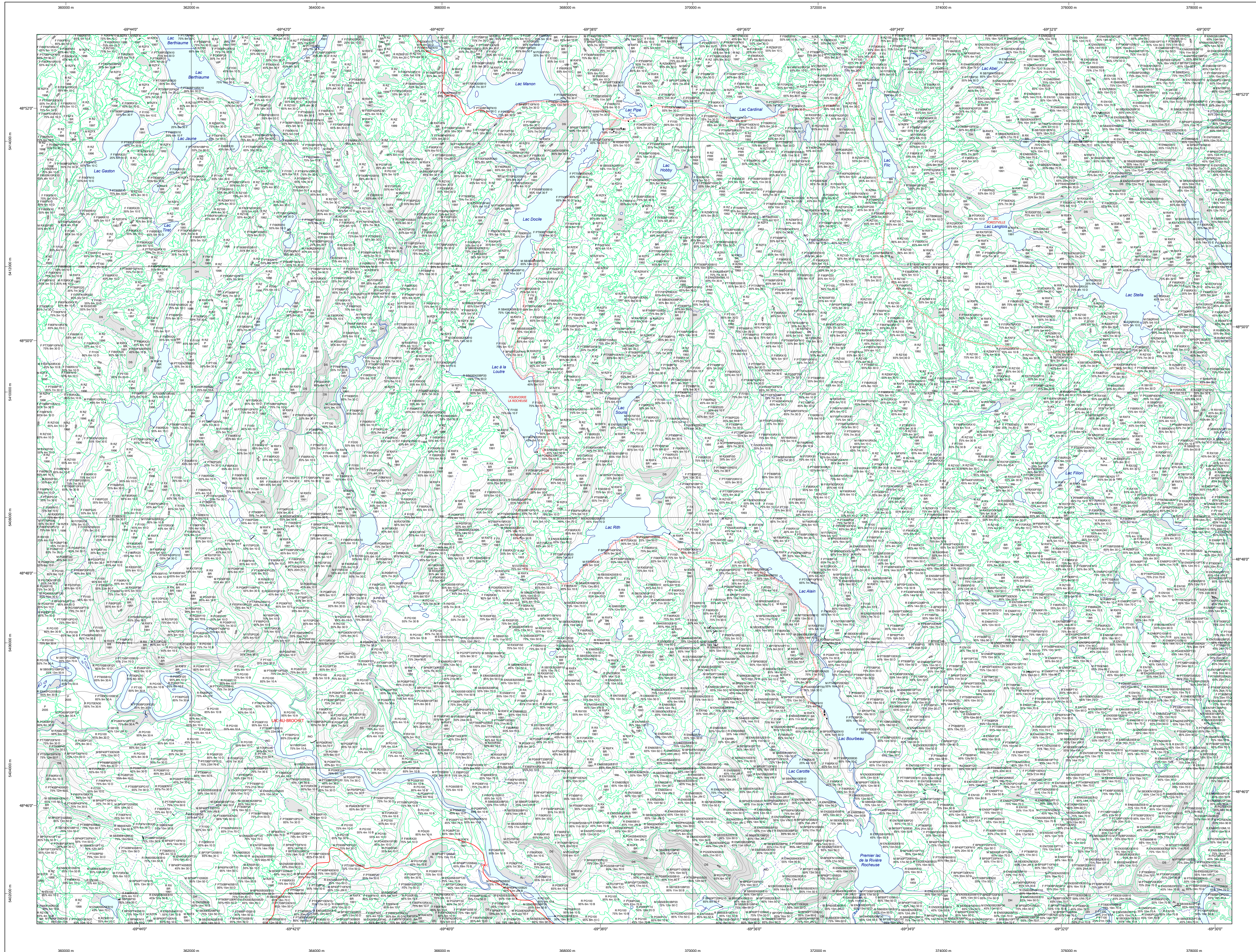


Carte écoforestière

STRATIFICATION ÉCOFORESTIÈRE



Paramètres utilisés pour la cartographie

Code	Description	+7m	-7m	Improductif	Non Forestier
ES	Essence de Sa. APT	X	X	X	X
EN	Essence de résineux (NF)	X	X	X	X
CT	Intervention d'origine	X	X	X	X
2007	Année d'intervention d'origine	X	X	X	X
EP	Intervention partielle	X	X	X	X
2018	Année d'intervention partielle	X	X	X	X
RI	Classe de résineux	X	X	X	X
RI	Classe de résineux (NF)	X	X	X	X

La densité est estimée par drone, soit avec des valeurs à 5%, à l'exception de la valeur 25% (25-29%).

Exemple d'appellation

+7m de hauteur	-7m de hauteur	Intervention d'origine	Intervention partielle	Improductif	Non forestier
#1000000010	#1000100	RI	EP	DH	NF
75% 12m JN10	75% 4m 2010	CT	2007		

TYPES DE COUVERT ET ESSENCES
Les résineux constituent 75% ou plus de la surface terrière du peuplement.
RÉSINEUX À DOMINANCE RÉSINEUSE
Les résineux constituent de 55% à 74% de la surface terrière du peuplement.
MIXTE SANS DOMINANCE
Les résineux constituent de 45% à 54% de la surface terrière du peuplement.
MIXTE À DOMINANCE FEUILLEUSE
Les résineux constituent de 25% à 44% de la surface terrière du peuplement.
FEUILLEUX
Les résineux constituent moins de 25% de la surface terrière du peuplement.

CODE RÉSINEUX	CODE FEUILLEUX	CODE FEUILLEUX	
EB	Bouleau gris	FO	Faîne noir
EN	Bouleau jaune	FP	Faîne rouge
EU	Bouleau à queue (blanc)	FR	Faîne rouille
EV	Épicéa de Norvège	CC	Chêne blanc
EM	Mélèze européen	CC	Chêne pubescent
EA	Mélèze hybride	CC	Chêne à gros fruits
MA	Mélèze japonais	CC	Chêne à gros fruits
ML	Mélèze laricin	CC	Chêne bicoloré
PC	Pin rigide (des cônes)	CC	Chêne à gros fruits
PI	Pin sylvestre	CC	Chêne rouvre
PN	Pin nain	CC	Chêne rouvre
PS	Pin sylvestre	CC	Chêne rouvre
PR	Résineux indéterminés	CC	Chêne rouvre
RS	Résineux indéterminés	CC	Chêne rouvre
SB	Sapin Baumeier	CC	Chêne rouvre
TO	Thuja occid. / Thuja	CC	Chêne rouvre

CLASSES D'ÂGE

PEUPLIÈRES (0 à 20)	30	40	50	60	70	80	90	100	110	120	130
Jeune inéquie (JN)											
Vieux inéquie (VN)											

Étage
Intérieur (IN) / Supérieur (SUP)

Monotage (MO)
Un seul étage composé de tiges homogènes en hauteur et en densité > 25%

B-étage (BI)
Couverture > 25% / Couverture > 25%

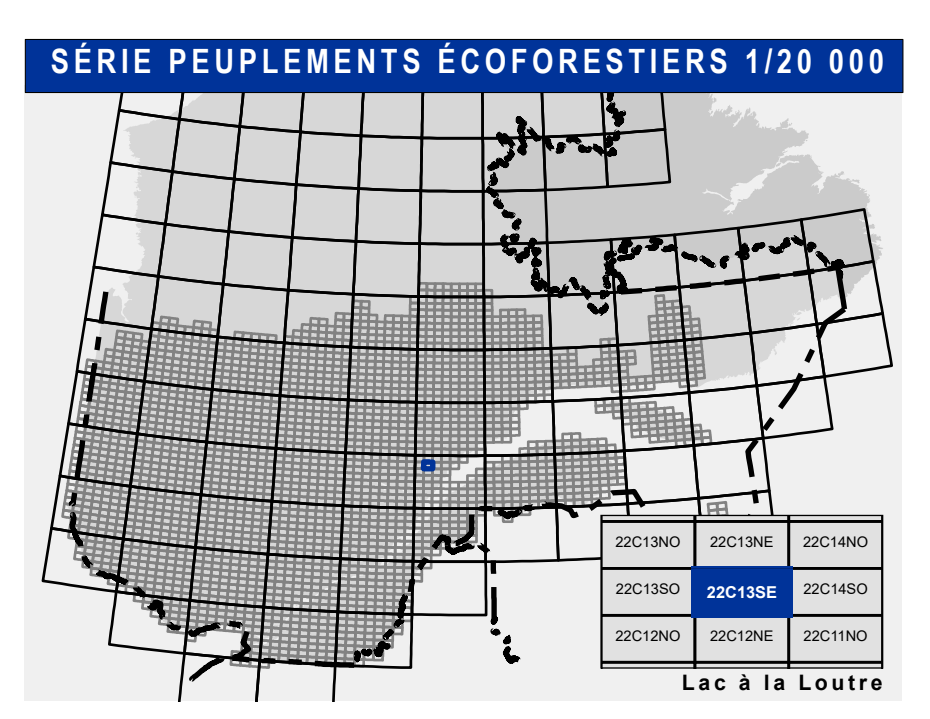
Multitage (MU)
Plus de 2 étages de tiges de 7 mètres et plus. Se retrouvent dans cette catégorie les peuplements jeunes inéquie (JN) et vieux inéquie (VN).

CODE PERTURBATIONS D'ORIGINE	CODE INTERVENTIONS PARTIELLES		
BR	Brûls total	CA	Coupe d'assainissement
CH	Chablis total	CA	Coupe d'assainissement
DT	Dépensement total	CA	Coupe d'assainissement
EP	Épidémie grave	CA	Coupe d'assainissement
VER	Verges graves	CA	Coupe d'assainissement

TERRAINS FORESTIERS IMPRODUCTIFS

CODE	DÉSIGNATION	Taux d'inclinaison
DH	Dénué ou semi-dénué humide	0% à 3%
DS	Dénué ou semi-dénué sec	4% à 9%
AL	Aulnaie	9% à 15%
		16% à 20%
		21% à 25%
		26% à 30%
		31% à 40%
		41% et plus

CODE NON FORESTIER	CODE NON FORESTIER
A	Terrain agricole
AE	Aire d'emplacement d'abandon de plus
AF	Terrain agricole classé dans les secteurs à vocation forestière
ANT	Mieux forestier perturbé par l'activité humaine (non-bois)
CFO	Camp forestier



SÉRIE PEUPLIÈRES ÉCOFORESTIÈRES 1/20 000

Voies de communication et ponts
Classe 1, HN - Hors norme
Classe 2
Classe 3
Classe 4-5
NF - Non classé, ne répond pas aux critères HN, 1 à 4
NF - Non forestier (Adresse Québec)
Pont forestier

Hydrographie écoforestière
Cours d'eau intermittent
Cours d'eau permanent, canal
Hydrographie

Obstacles et infrastructures
Bâtiment, silo, réservoir
Chute, rapide, écueil
Centre de ski alpin
Hydrobase
Mine à ciel ouvert
Pylône
Terrain de camping
Tour de télécommunication, tour
Barrage, barrage de castor
Remonte mécanique
Ligne de transport d'énergie

Corbe de niveau
Courbe de niveau maitresse
Courbe de niveau intermédiaire
Estac

Morcellement
Morcellement foncier

Frontières
Frontière internationale
Frontière interprovinciale
Frontière Québec - Terre-Neuve-et-Labrador (cette frontière n'est pas définitive)

Peuplement écoforestier
Peuplement écoforestier
Peuplement improductif
Peuplement non forestier

Métadonnées
Surface de référence géodésique
Système de référence géodésique
Projection cartographique
Origine des altitudes
Équidistance des courbes de niveau
Déclinaison magnétique au centre de la feuille en 2006
Coordonnées géographiques au centre de la feuille
Longitude (origine méridien central)
Latitude (origine Équateur) 0°
Coordonnées d'origine
Facteur d'échelle 0.999

Sources
Donnée
Assis cartographique (données topographiques)
Hydrographie
Ministère des Ressources naturelles et de la Faune
Ministère des Ressources naturelles et des Forêts
Date 14/04/2005
22/09/2023

Informations forestières
Nombre d'inventaires écoforestiers
Année des photos pour la production de la carte (Expertise des inventaires forestiers)
Date de mise à jour provinciale
Superficie minimale d'appellation des peuplements
4e inventaire
2012
Octobre 2023
4 hectares

Réalisation
Production : Ministère des Ressources naturelles et des Forêts
2012, 4e inventaire forestier
2102, 4e Avenue Duval, Québec A1B 0C6
Date de mise à jour provinciale
Superficie minimale d'appellation des peuplements
4 hectares

Diffusion
Direction des inventaires forestiers

AVERTISSEMENT
Les limites de morcellement foncier représentées sur cette carte n'ont aucune valeur légale. Ces limites sont NON OFFICIELLES et sont utilisées à titre indicatif.
La couche de chemin est produite par le MRNF à partir du système ROUTARD et présente l'information la plus à jour disponible.

0 0.3 0.5 1 1.5 2km