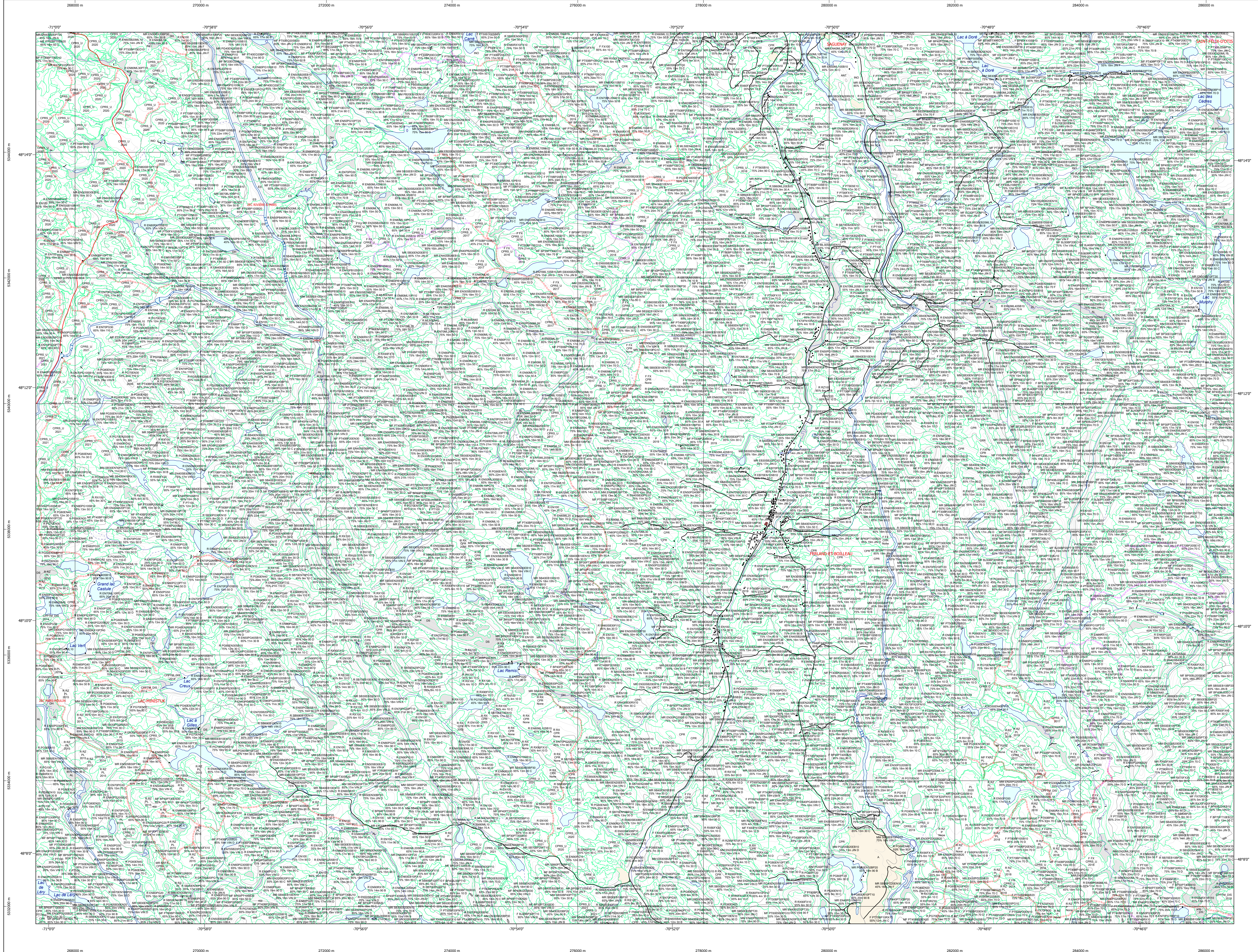


# Carte écoforestière

## STRATIFICATION ÉCOFORESTIÈRE



Paramètres utilisés pour la cartographie					
Code	Description	+7m	-7m	Improductif	Non forestier
F	Forêt	X	X	X	X
CT	Intervention d'origine	X	X	X	X
2007	Année d'intervention d'origine	X	X	X	X
2018	Année d'intervention partielle	X	X	X	X
2021	Année d'intervention partielle	X	X	X	X
2023	Année d'intervention partielle	X	X	X	X

Exemple d'appellation					
Code	Description	Intervention d'origine	Intervention partielle	Improductif	Non forestier
F	Forêt	X	X	X	X
CT	Intervention d'origine	X	X	X	X
2007	Année d'intervention d'origine	X	X	X	X
2018	Année d'intervention partielle	X	X	X	X
2021	Année d'intervention partielle	X	X	X	X
2023	Année d'intervention partielle	X	X	X	X

**TYPES DE COUVERT ET ESSENCES**  
Les résineux constituent 75% et plus de la surface terrière du peuplement.  
R  
MIXTE À DOMINANCE RÉSEINEUX  
Les résineux constituent de 55% à 74% de la surface terrière du peuplement.  
MR  
MIXTE SANS DOMINANCE  
Les résineux constituent de 45% à 54% de la surface terrière du peuplement.  
M  
MIXTE À DOMINANCE FEUILLEUSE  
Les résineux constituent de 25% à 44% de la surface terrière du peuplement.  
MF  
FEUILLEUX  
Les résineux constituent moins de 25% de la surface terrière du peuplement.  
F

CODE RÉSEINEUX			CODE FEUILLEUX			CODE FEUILLEUX					
EB	Épénette blanche	BO	Bouleau gris	FO	Fûle noir	EB	Épénette blanche	BO	Bouleau gris	FO	Fûle noir
EN	Épénette noire	BJ	Bouleau jaune	FR	Fûle rouge	EU	Épénette rouge	BP	Bouleau à papier (blanc)	FR	Fûle rouge
EV	Épénette de Norvège	CB	Chêne blanc	FX	Feuillus exotiques	ME	Mélèze européen	CC	Chêne court	FZ	Feuillus tolérants à l'ombre
MA	Mélèze hybride	CG	Chêne gros fruits	FA	Feuillus exotiques à feuilles caduques	MI	Mélèze hybride	CC	Chêne court	FT	Feuillus recobus intermédiaires
ML	Mélèze laricin	CH	Chêne hêtre	FB	Feuillus à grandes feuilles	MO	Mélèze laricin	CC	Chêne court	NC	Non censuré
PC	Pin rigide (des cônes)	CI	Chêne icône	CA	Omme d'Amérique	PS	Pin sylvestre	CR	Chêne rouge	CA	Omme d'Amérique
PI	Pin naturel	EA	Érable argenté	CV	Ostrya de Virginie	PN	Pin rouge	EA	Érable argenté	CV	Ostrya de Virginie
PS	Pin sylvestre	EB	Érable noir	PC	Pin cembro	PI	Pin naturel	EB	Érable noir	PC	Pin cembro
RP	Résineux non classés	ED	Érable rouge	RS	Résineux non classés	RS	Résineux non classés	ED	Érable rouge	RS	Résineux non classés
SA	Sapin baumier	ES	Érable blanc	ST	Styracis	SA	Sapin baumier	ES	Érable blanc	ST	Styracis
SB	Sapin baumier	ES	Érable blanc	ST	Styracis	SB	Sapin baumier	ES	Érable blanc	ST	Styracis
TO	Thuja occidentale	FN	Feuillus non commerciaux			TO	Thuja occidentale	FN	Feuillus non commerciaux		

CLASSES D'ÂGE						
FEUILLEMENTS	0 (0 à 20)	30 (21 à 40)	60 (41 à 80)	90 (81 à 100)	120 (101 à 120)	150 (121 et plus)
FEUILLEMENTS JEUNES	Jeune inégale (JIN)			Vieux inégale (VIN)		
FEUILLEMENTS VIEUX						

Étage		Intérieur (INF)	Supérieur (SUP)
Monotage (MO)	ex: 110	Un seul étage composé de tiges homogènes en hauteur et en densité > 25%	
B-étage (BI)	ex: 100	Couverture > 25%	Couverture > 25%
Multitage (MU)	ex: 110	Plus de 2 étages de tiges de 7 mètres et plus. Se retrouver dans cette catégorie les peuplements jeunes irréguliers (JIR) et vieux irréguliers (VIR).	

TERRAINS FORESTIERS IMPRODUCTIFS		CLASSES DE PENTE	
CODE	DÉSIGNATION	CODE	Taux d'inclinaison
DH	Dénué ou semi-dénué	A	0% à 3%
DS	Dénué ou semi-dénué sec	B	4% à 9%
AL	Aulnaie	C	10% à 15%
		D	16% à 20%
		E	21% à 25%
		F	26% à 30%
		G	31% à 40%
		H	41% et plus

CODE NON FORESTIER		CODE NON FORESTIER	
A	Terrain agricole	GR	Gravier
AE	Aire d'emplacement d'embranchement de plus d'un an	NI	Sûr inondé, site exposé
AF	Terrain agricole localisé dans les secteurs à vocation forestière	LE	Ligne de transport d'énergie
ANT	Mieux fortement perturbé par l'activité humaine (non-bois)	NF	Mieux faiblement perturbé par l'activité humaine (bois)
CFO	Camp forestier	NX	Inclusion non exploitée à l'intérieur d'un traitement (bois)
		RO	Route et autoroute (emprise)

### SÉRIE PEUPELEMENTS ÉCOFORESTIERS 1/20 000

**Voies de communication et ponts**  
 - Classe 1, HN - Hors norme  
 - Classe 2  
 - Classe 3  
 - Classe 4-5  
 - NC : Non classé, ne répond pas aux critères HN 1 à 4  
 - NF : Non forestier (Adresse Québec)  
 - Pont forestier

**Obstacles et infrastructures**  
 - Bâtiment, site, réservoir  
 - Chute, rapide, écueil  
 - Centre de ski alpin  
 - Hydrobase  
 - Mine à ciel ouvert  
 - Pylône  
 - Terrain de camping  
 - Tour de télécommunication, tour  
 - Barrage, barrage de castor  
 - Remonte mécanique  
 - Ligne de transport d'énergie

**Courbe de niveau**  
 - Courbe de niveau maîtresse  
 - Courbe de niveau intermédiaire  
 - Esker

**Morcellement**  
 - Morcellement foncier

**Frontières**  
 - Frontière internationale  
 - Frontière interprovinciale  
 - Frontière Québec - Terre-Neuve-et-Labrador (cette frontière n'est pas définitive)

**Peuplement écoforestier**  
 - Peuplement écoforestier  
 - Peuplement improductif  
 - Peuplement non forestier

**Métadonnées**  
 - Surface de référence géodésique  
 - Système de référence géodésique  
 - Projection cartographique  
 - Origine des altitudes  
 - CVDV 28 (Niveau moyen de la mer)  
 - Équidistance des courbes de niveau  
 - Déclinaison magnétique au centre de la feuille en 2006  
 - Coordonnées géographiques au centre de la feuille  
 - 70° 30' ouest  
 - Longueur d'origine (méridien central)  
 - 70° 30' ouest  
 - Latitude d'origine (équateur)  
 - 0°  
 - Coordonnées d'origine  
 - X : 304 800 mètres; Y : 0 mètre  
 - Facteur d'échelle  
 - 0,999

**Sources**  
 - Donnée : Assise cartographique (données topographiques)  
 - Organisme : Ministère des Ressources naturelles et de la Faune / Ministère des Ressources naturelles et des Forêts  
 - Date : 14/04/2005 / 22/09/2023

**Informations forestières**  
 - Numéro inventaire écoforestier : Se inventaire  
 - Année des photos pour la production de la carte (Espèces de recensement principales) : 2021  
 - Date de mise à jour provinciale : Octobre 2023  
 - Superficie minimale d'appellation des peuplements : 4 hectares

**Réalisation**  
 - Ministère des Ressources naturelles et des Forêts  
 - 2100, de l'avenue Duval, Québec, QC G1M 3P7  
 - Téléphone : (418) 643-2000

**Diffusion**  
 - Direction des inventaires forestiers

**AVERTISSEMENT**  
 - Les limites de morcellement foncier représentées sur cette carte n'ont aucune valeur légale. Ces limites sont NON OFFICIELLES et sont utilisées à titre indicatif.

**La couche de chemin est produite par le MRNF à partir du système ROUTARD et contient l'information la plus à jour disponible.**  
 © Gouvernement du Québec