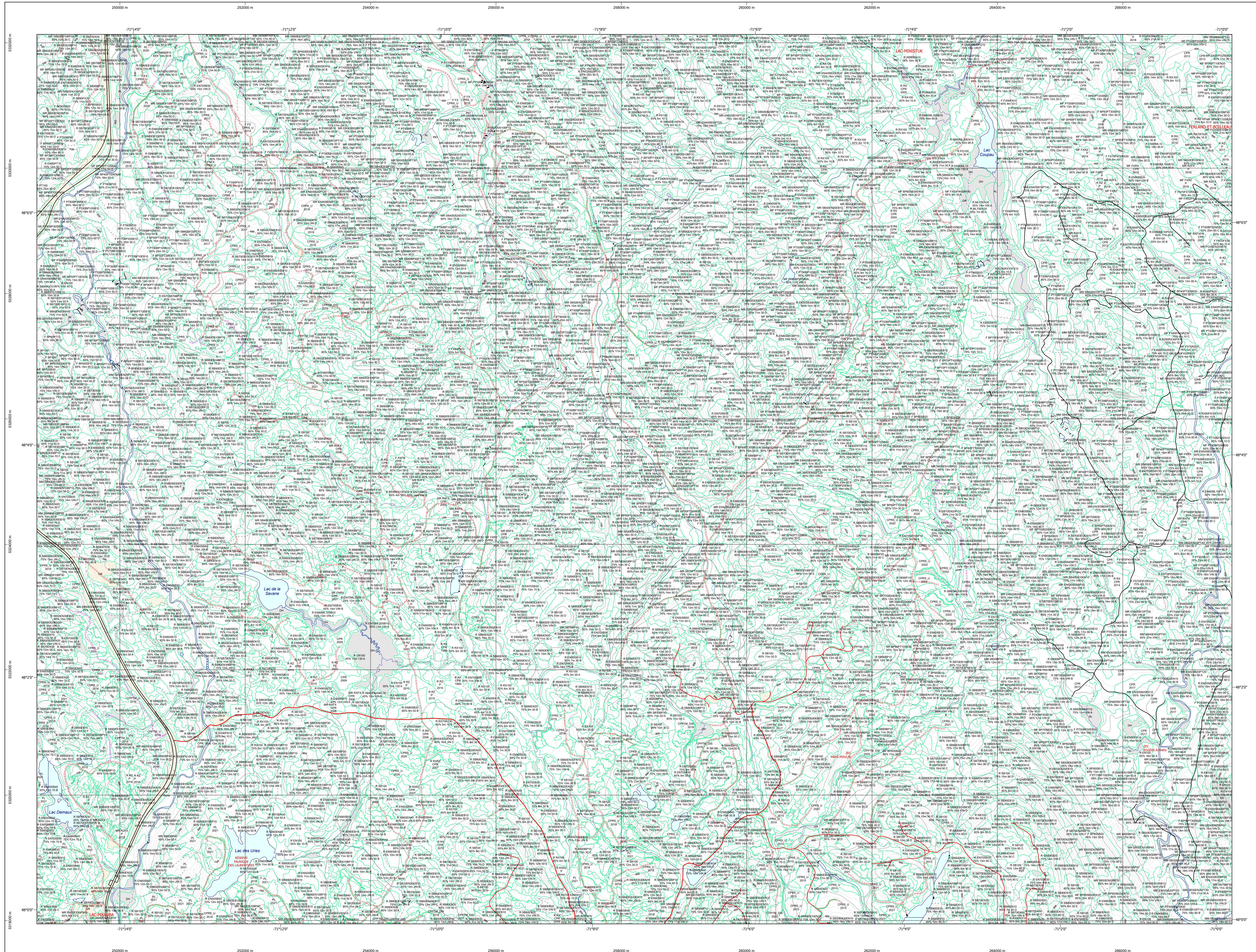


Carte écoforestière

STRATIFICATION ÉCOFORESTIÈRE



Paramètres utilisés pour la cartographie

Code	Description	+7m	-7m	Improductif	Non forestier
EM05030AM10	Essence de Sa APT	X	X	X	X
EM05030AM11	Général de couvert forestier (NF)	X	X	X	X
EM05030AM12	Hauteur (mètres pots)	X	X	X	X
EM05030AM13	Intervention d'origine	X	X	X	X
EM05030AM14	Année d'intervention d'origine	X	X	X	X
EM05030AM15	Intervention partielle	X	X	X	X
EM05030AM16	Année d'intervention partielle	X	X	X	X
EM05030AM17	Classe de coupe	X	X	X	X
EM05030AM18	Cote de terrain de la APT	X	X	X	X

La densité est estimée par drone, soit avec des valeurs ± 5%, à l'exception de la valeur (25% (25 ± 25%))

Exemple d'appellation

+7m de hauteur	-7m de hauteur	Intervention d'origine	Intervention partielle	Improductif	Non forestier
EM05030AM10	EM05030AM10	EM05030AM10	EM05030AM10	EM05030AM10	EM05030AM10
75% 12m JH10	75% 4m 2010	CT 2007	EM05030AM10	EM05030AM10	EM05030AM10

TYPES DE COUVERT ET ESSENCES
Les résineux constituent 75% et plus de la surface terrière du peuplement.

MIXTE À DOMINANCE RÉSINEUSE
Les résineux constituent de 55% à 74% de la surface terrière du peuplement.

MIXTE SANS DOMINANCE
Les résineux constituent de 45% à 54% de la surface terrière du peuplement.

MIXTE À DOMINANCE FEUILLEUSE
Les résineux constituent de 25% à 44% de la surface terrière du peuplement.

FEUILLEU
Les résineux constituent moins de 25% de la surface terrière du peuplement.

CODE RÉSINEUX	CODE FEUILLEUX	CODE FEUILLEUX
EB Épicéa blanche	BO Bouleau gris	FO Fôine noire
EN Épicéa rouge	BJ Bouleau jaune	FR Fôine rouge
EU Épicéa commun	BL Bouleau à papier (blanc)	FA Fôine
EV Épicéa de Norvège	CB Chêne blanc	FZ Feuillus tolérants à l'ombre
ME Mélèze hybride	CC Chêne rouge	FE Feuillus exigeants
MI Mélèze hybride	CG Chêne à gros fruits	FJ Feuillus redoutés indifférents
MA Mélèze arctique	CH Chêne à petites feuilles	FK Feuillus à grandes feuilles
ML Mélèze laricin	CI Chêne rouvre	NC Noyer cendré
MC Mélèze commun	CL Chêne rouvre	NE Noyer noir
PC Pin rigide (des corbeaux)	CR Chêne rouge	CA Coudrier
PI Pin rigide (des cerisiers)	CS Chêne rouge	OM Oméga
PN Pin naturel	CT Chêne rouge	OA Oméga d'Amérique
PR Pin rouge	EA Érable argenté	OV Ostrya de Virginie
PS Pin sylvestre	EB Érable blanc	PE Peuplier hybride
PO Pin d'épicéa	ED Érable rouge	PP Peuplier naturel
PE Pin d'épicéa	EE Érable blanc (de l'Est)	PH Peuplier hybride
PF Pin de France	ES Érable à sucre	PL Peuplier décoloré
PK Résineux indifférents	ES Érable à sucre	PL Peuplier décoloré
RS Résineux exigeants	FR Fôine blanc (de l'ouest)	PT Peuplier faux-tremble
SB Sapin Baumeier	FH Feuillus sur stations humides	TA Tilia d'Amérique
TO Thuja occidéal	FN Feuillus non commodes	

CLASSES D'ÂGE

FEUILLEMENTS JEUNES (0 à 20)	30	40	50	60	70	80	90	100	110	120	130
JEUNES (0 à 20)	(21 à 40)	(41 à 60)	(61 à 80)	(81 à 100)	(101 à 120)	(121 et plus)					
FEUILLEMENTS JEUNES (JN)	Vieux inégaux (VN)										

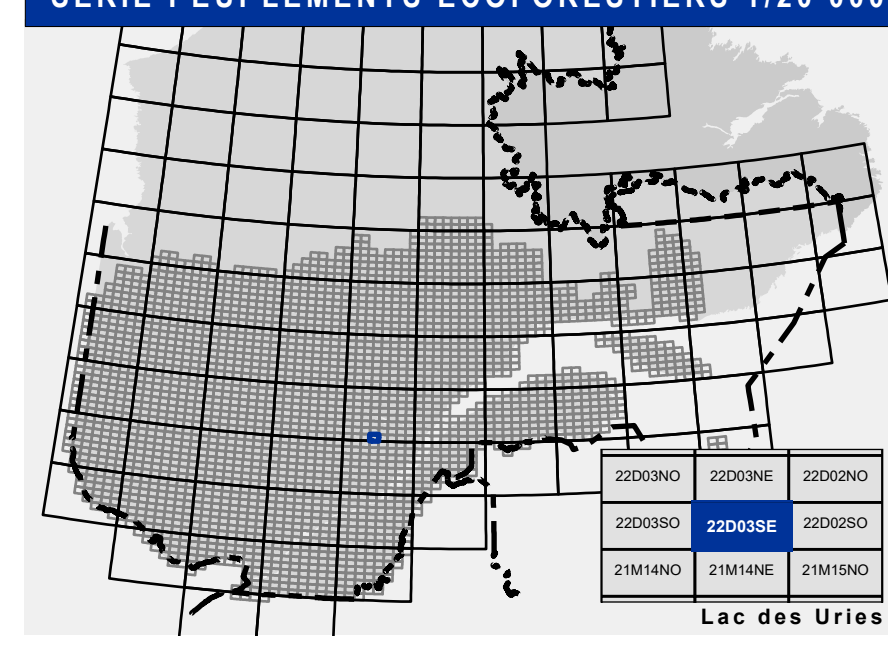
Étage
Monotage (MO) : Un seul étage composé de tiges homogènes en hauteur et en couverture > 25%
B-tage (BI) : Couverture > 25% et Couverture > 25%
Muitage (MU) : Plus de 2 étages de tiges de 7 mètres et plus. Se retrouvent dans cette catégorie les peuplements jeunes inégaux (JN) et vieux inégaux (VN).

CODE PERTURBATIONS D'ORIGINE	CODE INTERVENTIONS PARTIELLES
BR Brûls total	CA Coupe d'assainissement
CH Chablis total	CM Coupe à diamètre limite
DT Dépeçage total	CO Coupe d'amélioration
EP Epidémie grave	COU Coupe en damier
VER Végétation grise	COU Coupe à diamètre limite
	COU Coupe progressive régulière
	COU Coupe de présilage
	COU Coupe progressive par pied d'arbre ou groupe d'arbres
	COU Coupe de présilage par parquets
	COU Coupe de présilage par trouées
	COU Conversion de peuplement
	COU Coupe progressive d'ensemencement (coupe finale)
	COU Coupe progressive d'ensemencement (coupe finale)
	COU Coupe progressive d'ensemencement (réseau)
	COU Coupe progressive irrégulière
	COU Coupe progressive d'ensemencement (mélange)
	COU Coupe progressive d'ensemencement
	COU Coupe par trouées
	COU Coupe à diamètre limite et dépeçage des années d'âge
	COU Dépeçage partiel
	COU Dépeçage complet de la régénération naturelle
	COU Dépeçage mécanique de la régénération naturelle
	COU Éclaircie commerciale
	COU Éclaircie commerciale d'étagement
	COU Récolte dans les lisières boisées
	COU Essai commercial
	COU Enrichissement
	COU Éclaircie sélective individuelle
	COU Coupe progressive irrégulière à coup permanent
	COU Récupération de site d'infrastructure abandonnée
	COU Récupération de site d'infrastructure abandonnée
	COU Coupe progressive irrégulière par trouées grandes
	COU Coupe de récupération partielle dans un troué
	COU Récolte dans les bandes vertes
	COU Récupération de régénération visible sur la photo aérienne
	COU Récupération de régénération visible sur la photo aérienne
	COU Récupération de régénération pour l'équipement de plantation
	COU Récupération de régénération pour l'équipement de plantation

CODE TERRAINS FORESTIERS IMPRODUCTIFS	CODE CLASSES DE PENTE	DÉSIGNATION	Taux d'inclinaison
DH Déneudé ou semi-déneudé humide	A	Nulle	0% à 3%
DS Déneudé ou semi-déneudé sec	B	Faible	4% à 9%
AL Aulnaie	C	Douce	9% à 15%
	D	Moyenne	16% à 20%
	E	Forte	21% à 40%
	F	Extrême	41% et plus
	S	Sommet	Entouré de 41% et plus

CODE NON FORESTIER	CODE NON FORESTIER
A Terrain agricole	GR Gravier
AP Aère d'emplacement et d'ébranchage de plus	ND Site inondé, site exécuté
AT Terrain agricole localisé dans les secteurs à vocation forestière	LE Ligne de transport d'énergie
ANT Mieux fortement perturbé par l'activité humaine (non-bois)	ND Mieux faiblement perturbé par l'activité humaine (non-bois)
CFO Camp forestier	NX Inclusion non exploitée à l'intérieur d'un traitement (non-bois)
	RO Route et autoroute (emprise)

SÉRIE PEUPELEMENTS ÉCOFORESTIERS 1/20 000



Voies de communication et ponts
 - Classe 1, HN - Hors norme
 - Classe 2
 - Classe 3
 - Classe 4-5
 - NC : Non classé, ne répond pas aux critères HN 1 à 4
 - NF : Non forestier (Adresse Québec)
 - Pont forestier

Hydrographie écoforestière
 - Cours d'eau intermittent
 - Cours d'eau permanent, canal
 - Hydrographie

Obstacles et infrastructures
 - Bâtiment, silo, réservoir
 - Chute, rapide, écueil
 - Centre de ski alpin
 - Hydrobase
 - Mine à ciel ouvert
 - Pyloène
 - Terrain de camping
 - Tour de télécommunication, tour
 - Barrage, barrage de castor
 - Remonte mécanique
 - Ligne de transport d'énergie

Courbe de niveau
 - Courbe de niveau maîtresse
 - Courbe de niveau intermédiaire
 - Esker
 - Morcellement
 - Morcellement foncier

Frontières
 - Frontière internationale
 - Frontière interprovinciale
 - Frontière Québec - Terre-Neuve-et-Labrador (cette frontière n'est pas définitive)

Peuplement écoforestier
 - Peuplement écoforestier
 - Peuplement improductif
 - Peuplement non forestier

Métadonnées
 - Surface de référence géodésique
 - Système de référence géodésique
 - Projection cartographique
 - Origine des altitudes
 - Équidistance des courbes de niveau
 - Déclinaison magnétique au centre de la feuille en 2026
 - Coordonnées géographiques au centre de la feuille
 - Longitude (mésidien central)
 - Latitude (origine Équateur) 0°
 - Coordonnées d'origine
 - Facteur d'échelle

Sources
 - Donnée : Assise cartographique (données topographiques)
 - Organisme : Ministère des Ressources naturelles et de la Faune / Ministère des Ressources naturelles et des Forêts
 - Date : 14/04/2025 / 22/09/2023

Informations forestières
 - Numéro inventaire écoforestier : Se inventaire
 - Année des photos pour la production de la carte (Expertise de recensement principale) : 2020
 - Date de mise à jour provinciale : Octobre 2023
 - Superficie minimale d'appellation des peuplements : 4 hectares

Réalisation
 - Ministère des Ressources naturelles et des Forêts
 - 2105, 4e Avenue Ouest, suite A103
 - Québec, QC G1R 5K6

Diffusion
 - Direction des inventaires forestiers

AVERTISSEMENT
 - Les limites de morcellement foncier représentées sur cette carte n'ont aucune valeur légale. Ces limites sont NON OFFICIELLES et sont utilisées à titre indicatif.

La couche de chemin est produite par le MRNF à partir du système ROUTARD et contient l'information la plus à jour disponible.

© Gouvernement du Québec