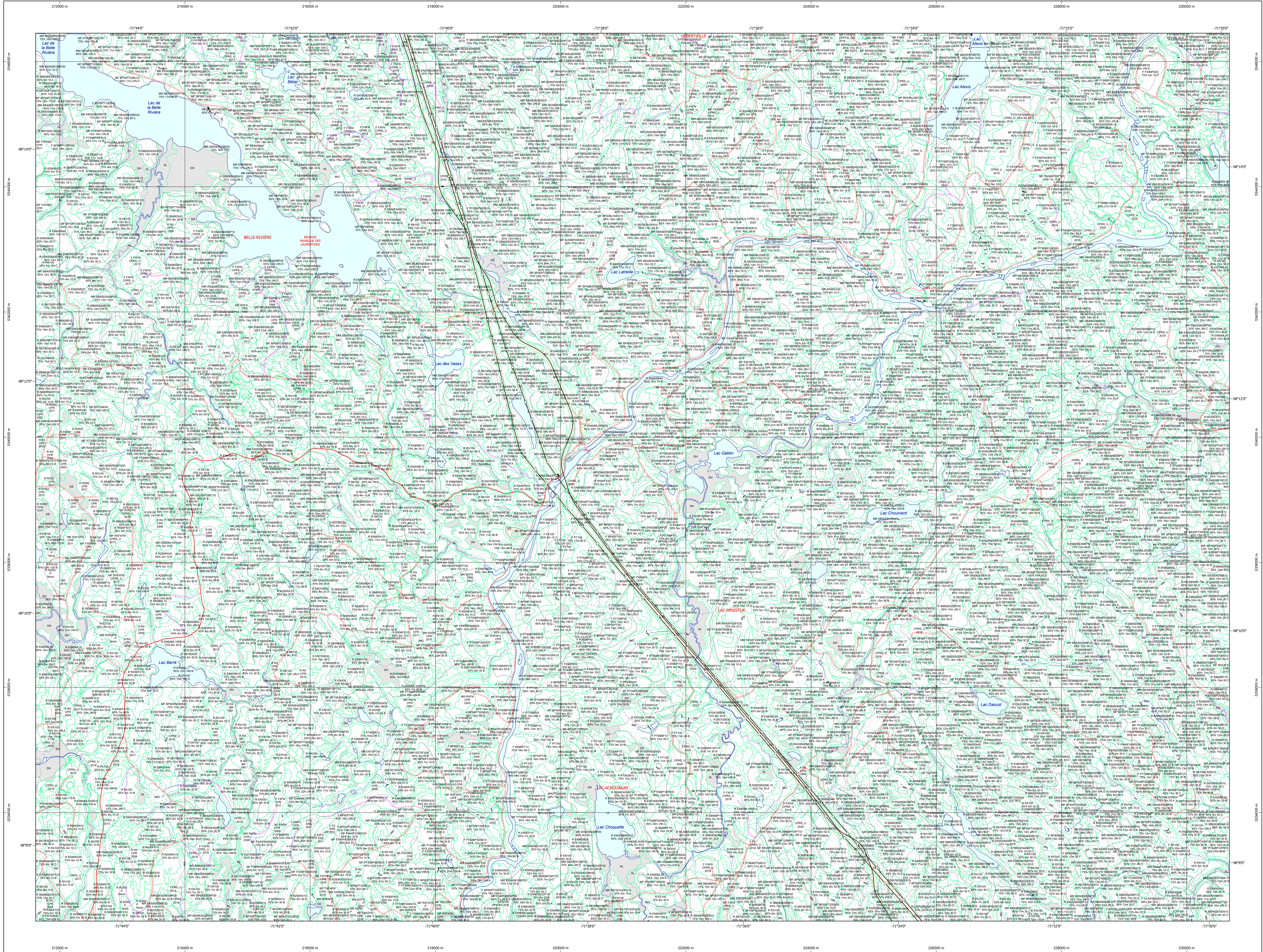


Carte écoforestière

STRATIFICATION ÉCOFORESTIÈRE



Paramètres utilisés pour la cartographie						
Code	Description	+7m	-7m	Improductif	Non forestier	
EM	Essence de feuillus	X	X	X	X	
EM2	Essence de résineux	X	X	X	X	
CT	Intervention d'origine	X	X	X	X	
2007	Année d'intervention d'origine	X	X	X	X	
EP	Intervention partielle	X	X	X	X	
2018	Année d'intervention partielle	X	X	X	X	
IC	Classe de coupe	X	X	X	X	
IC1	Classe de coupe 1	X	X	X	X	

La densité est estimée par densité, soit avec des valeurs ± 5%, à l'exception de la valeur 25% (25 ± 25%)

Exemple d'appellation						
+7m de hauteur	-7m de hauteur	Intervention d'origine	Intervention partielle	Improductif	Non forestier	
EM2	EM2	EM2	EM2	EM2	EM2	EM2
75% 12m JN1	75% 4m 20	CT 2007	EP 2018	IC	OH	NF

TYPES DE COUVERT ET ESSENCES
RÉSINEUX
 Les résineux constituent 75% et plus de la surface terrière du peuplement.
MIXTE À DOMINANCE RÉSINEUSE
 Les résineux constituent de 55% à 74% de la surface terrière du peuplement.
MIXTE SANS DOMINANCE
 Les résineux constituent de 45% à 54% de la surface terrière du peuplement.
MIXTE À DOMINANCE FEUILLEUSE
 Les résineux constituent de 25% à 44% de la surface terrière du peuplement.
FEUILLEUX
 Les résineux constituent moins de 25% de la surface terrière du peuplement.

CODE RÉSINEUX	CODE FEUILLEUX	CODE FEUILLEUX
EB	BO	FO
EN	BJ	FR
EU	BR	FR2
EV	CB	FR3
EA	CC	FR4
EM	CD	FR5
EL	CE	FR6
EP	CF	FR7
ER	CG	FR8
ES	CH	FR9
ET	CI	FR10
EU	CJ	FR11
EV	CK	FR12
EA	CL	FR13
EM	CM	FR14
EL	CN	FR15
EP	CO	FR16
ER	CP	FR17
ES	CQ	FR18
ET	CR	FR19
EU	CS	FR20
EV	CT	FR21
EA	CU	FR22
EM	CV	FR23
EL	CW	FR24
EP	CX	FR25
ER	CY	FR26
ES	CZ	FR27
ET	DA	FR28
EU	DB	FR29
EV	DC	FR30
EA	DD	FR31
EM	DE	FR32
EL	DF	FR33
EP	DG	FR34
ER	DH	FR35
ES	DI	FR36
ET	DJ	FR37
EU	DK	FR38
EV	DL	FR39
EA	DM	FR40
EM	DN	FR41
EL	DO	FR42
EP	DP	FR43
ER	DQ	FR44
ES	DR	FR45
ET	DS	FR46
EU	DT	FR47
EV	DU	FR48
EA	DV	FR49
EM	DW	FR50
EL	DX	FR51
EP	DY	FR52
ER	DZ	FR53
ES	EA	FR54
ET	EB	FR55
EU	EC	FR56
EV	ED	FR57
EA	EE	FR58
EM	EF	FR59
EL	EG	FR60
EP	EH	FR61
ER	EI	FR62
ES	EJ	FR63
ET	EK	FR64
EU	EL	FR65
EV	EM	FR66
EA	EN	FR67
EM	EO	FR68
EL	EP	FR69
EP	EQ	FR70
ER	ER	FR71
ES	ES	FR72
ET	ET	FR73
EU	EU	FR74
EV	EV	FR75
EA	EA	FR76
EM	EM	FR77
EL	EL	FR78
EP	EP	FR79
ER	ER	FR80
ES	ES	FR81
ET	ET	FR82
EU	EU	FR83
EV	EV	FR84
EA	EA	FR85
EM	EM	FR86
EL	EL	FR87
EP	EP	FR88
ER	ER	FR89
ES	ES	FR90
ET	ET	FR91
EU	EU	FR92
EV	EV	FR93
EA	EA	FR94
EM	EM	FR95
EL	EL	FR96
EP	EP	FR97
ER	ER	FR98
ES	ES	FR99
ET	ET	FR100

PEUPLIEMENTS ÉCOFORESTIERS	CLASSES D'ÂGE					
	0 à 20	21 à 40	(41 à 60)	(61 à 80)	(81 à 100)	101 à 120 (121 et plus)
PEUPLIEMENTS ÉCOFORESTIERS	Jeune inéquie (JN)			Vieux inéquie (VN)		
Étage	Inférieur (INF)			Supérieur (SUP)		
Monétage (MO)	Un seul étage composé de tiges homogènes en hauteur et en couverture > 25%					
B-étage (BI)	Couverture > 25%			Couverture > 25%		
Multitage (MU)	Plus de 2 étages de tiges de 7 mètres et plus. Se retrouvent dans cette catégorie les peuplements jeunes inéquie (JN) et vieux inéquie (VN).					

CODE PERTURBATIONS D'ORIGINE	CODE INTERVENTIONS PARTIELLES
BR	CA
BT	CB
BU	CC
BV	CD
BW	CE
BX	CF
BY	CG
BZ	CH
BA	CI
BB	CJ
BC	CK
BD	CL
BE	CM
BF	CN
BG	CO
BH	CP
BI	CQ
BJ	CR
BK	CS
BL	CT
BM	CU
BN	CV
BO	CW
BP	CX
BQ	CY
BR	CZ
BS	DA
BT	DB
BU	DC
BV	DD
BW	DE
BX	DF
BY	DG
BZ	DH
BA	DI
BB	DJ
BC	DK
BD	DL
BE	DM
BF	DN
BF	DO
BG	DP
BH	DQ
BI	DR
BJ	DS
BK	DT
BL	DU
BM	DV
BN	DW
BO	DX
BP	DY
BQ	DZ
BR	EA
BS	EB
BT	EC
BU	ED
BV	EE
BW	EF
BX	EG
BY	EH
BZ	EI
BA	EJ
BB	EK
BC	EL
BD	EM
BE	EN
BF	EO
BG	EP
BH	EQ
BI	ER
BJ	ES
BK	ET
BL	EU
BM	EV
BN	EA
BO	EB
BP	EC
BQ	ED
BR	EE
BS	EF
BT	EG
BU	EH
BV	EI
BW	EJ
BX	EK
BY	EL
BZ	EM
BA	EN
BB	EO
BC	EP
BD	EQ
BE	ER
BF	ES
BG	ET
BH	EU
BI	EV
BJ	EA
BK	EB
BL	EC
BM	ED
BN	EE
BO	EF
BP	EG
BQ	EH
BR	EI
BS	EJ
BT	EK
BU	EL
BV	EM
BW	EN
BX	EO
BY	EP
BZ	EQ
BA	ER
BB	ES
BC	ET
BD	EU
BE	EV
BF	EA
BG	EB
BH	EC
BI	ED
BJ	EE
BK	EF
BL	EG
BM	EH
BN	EI
BO	EJ
BP	EK
BQ	EL
BR	EM
BS	EN
BT	EO
BU	EP
BV	EQ
BW	ER
BX	ES
BY	ET
BZ	EU
BA	EV
BB	EA
BC	EB
BD	EC
BE	ED
BF	EE
BG	EF
BH	EG
BI	EH
BJ	EI
BK	EJ
BL	EK
BM	EL
BN	EM
BO	EN
BP	EO
BQ	EP
BR	EQ
BS	ER
BT	ES
BU	ET
BV	EU
BW	EV
BX	EA
BY	EB
BZ	EC
BA	ED
BB	EE
BC	EF
BD	EG
BE	EH
BF	EI
BG	EJ
BH	EK
BI	EL
BJ	EM
BK	EN
BL	EO
BM	EP
BN	EQ
BO	ER
BP	ES
BQ	ET
BR	EU
BS	EV
BT	EA
BU	EB
BV	EC
BW	ED
BX	EE
BY	EF
BZ	EG
BA	EH
BB	EI
BC	EJ
BD	EK
BE	EL
BF	EM
BG	EN
BH	EO
BI	EP
BJ	EQ
BK	ER
BL	ES
BM	ET
BN	EU
BO	EV
BP	EA
BQ	EB
BR	EC
BS	ED
BT	EE
BU	EF
BV	EG
BW	EH
BX	EI
BY	EJ
BZ	EK
BA	EL
BB	EM
BC	EN
BD	EO
BE	EP
BF	EQ
BG	ER
BH	ES
BI	ET
BJ	EU
BK	EV
BL	EA
BM	EB
BN	EC
BO	ED
BP	EE
BQ	EF
BR	EG
BS	EH
BT	EI
BU	EJ
BV	EK
BW	EL
BX	EM
BY	EN
BZ	EO
BA	EP
BB	EQ
BC	ER
BD	ES
BE	ET
BF	EU
BG	EV
BH	EA
BI	EB
BJ	EC
BK	ED
BL	EE
BM	EF
BN	EG
BO	EH
BP	EI
BQ	EJ
BR	EK
BS	EL
BT	EM
BU	EN
BV	EO
BW	EP
BX	EQ
BY	ER
BZ	ES
BA	ET
BB	EU
BC	EV
BD	EA
BE	EB
BF	EC
BG	ED
BH	EE
BI	EF
BJ	EG
BK	EH
BL	EI
BM	EJ
BN	EK
BO	EL
BP	EM
BQ	EN
BR	EO
BS	EP
BT	EQ
BU	ER
BV	ES
BW	ET
BX	EU
BY	EV
BZ	EA
BA	EB
BB	EC
BC	ED
BD	EE
BE	EF
BF	EG
BG	EH
BH	EI
BI	EJ
BJ	EK
BK	EL
BL	EM
BM	EN
BN	EO
BO	EP
BP	EQ
BQ	ER
BR	ES
BS	ET
BT	EU
BU	EV
BV	EA
BW	EB
BX	EC
BY	ED
BZ	EE
BA	EF
BB	EG
BC	EH
BD	EI
BE	EJ
BF	EK
BG	EL
BH	EM
BI	EN
BJ	EO
BK	EP
BL	EQ
BM	ER
BN	ES
BO	ET
BP	EU
BQ	EV
BR	EA
BS	EB
BT	EC
BU	ED
BV	EE
BW	EF
BX	EG
BY	EH
BZ	EI
BA	EJ
BB	EK
BC	EL
BD	EM</