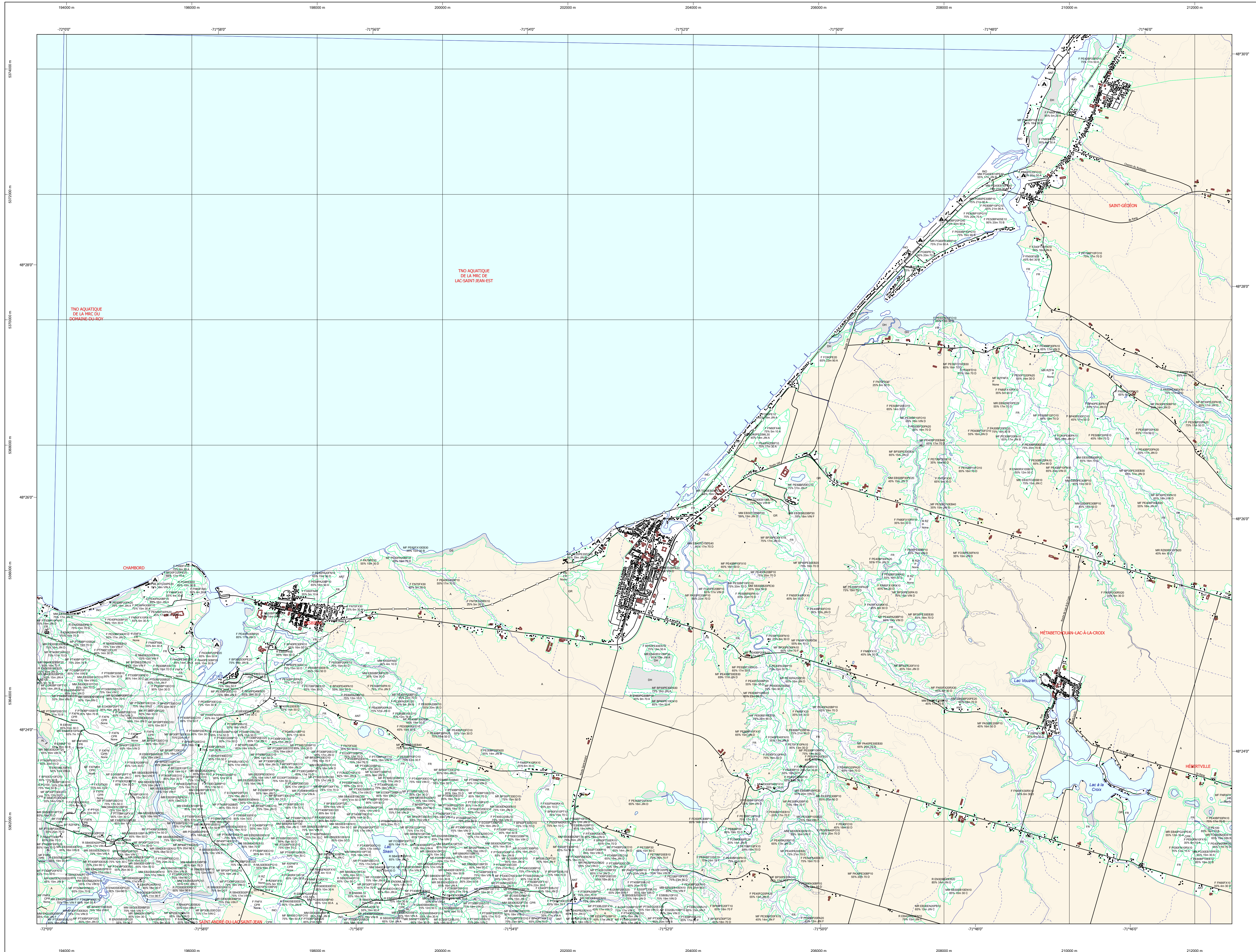


# Carte écoforestière

## STRATIFICATION ÉCOFORESTIÈRE



Code	Description	+7m	-7m	Improductif	Non Forestier
EMBOSSONAL 10	Essence de Se-AFP	X	X		
L7%	Coteau de couvert forestier (NF)	X	X		
L2	Hauteur (mètres pds)	X	X		
CT	Intervention d'origine	X	X		
2007	Année d'intervention d'origine	X	X		
EP	Essence d'origine	X	X		
EP	Intervention partielle	X	X		
2018	Année d'intervention partielle	X	X		
FI	Classe de coteau	X	X	X	X
NF	Cote de pente de Se-AFP	X	X	X	X

La densité est estimée par drone, soit avec des valeurs ± 5%, à l'exception de la valeur (25 ± 29%).

Exemple d'appellation					
+7m de hauteur	-7m de hauteur	Intervention d'origine	Intervention partielle	Improductif	Non forestier
EMBOSSONAL 10	EMBOSSONAL 10	EP	EP	IM	NF
75% 12m JH L	75% 4m 20 J	CT 2007	EP 2018	IM	NF

**TYPES DE COUVERT ET ESSENCES**  
Les résineux constituent 75% et plus de la surface terrière du peuplement.

**MIXTE À DOMINANCE RÉSINEUSE**  
Les résineux constituent de 55% à 74% de la surface terrière du peuplement.

**MIXTE SANS DOMINANCE**  
Les résineux constituent de 45% à 54% de la surface terrière du peuplement.

**MIXTE À DOMINANCE FEUILLEUSE**  
Les résineux constituent de 25% à 44% de la surface terrière du peuplement.

**FEUILLEUX**  
Les résineux constituent moins de 25% de la surface terrière du peuplement.

CODE RÉSINEUX	CODE FEUILLEUX	CODE FEUILLEUX
EB Épette blanche	BO Bouleau gris	FO Fûle noir
EN Épette noire	BJ Bouleau jaune	FR Fûle rouge
EU Épette rouge	BP Bouleau à papier (blanc)	FP Fûle rouge
EV Épette de Norvège	CB Chêne blanc	FT Fûleux tolérants à l'ombrière
ME Mélèze européen	CC Cayer cordiforme	FD Fûleux indistincts
MH Mélèze hybride	CD Chêne à gros fruits	FZ Fûleux reboucs indistincts
ML Mélèze laricin	CH Chêne à gros fruits	HC Hêtre à grandes feuilles
PC Pin rigide (des côtes)	CI Chêne bicoloré	NC Noyer cendré
PI Pin rigide (des côtes)	CO Cayer à fruits doux	NM Noyer noir
PO Pin rouge	CR Chêne rouge	CA Orme d'Amérique
PS Pin sylvestre	CT Cayer tendre	OM Orme
RE Résineux indistincts	EA Ébale argente	OV Ostryer de Virginie
RS Résineux indistincts	EB Ébale brune	PA Peuplier baumier
SB Sapin baumier	ED Ébale rouge	PE Peuplier naturel
TO Thuya occidental	ES Ébale à sucre	PH Peuplier hybride
	FA Fûle blanc (d'Amérique)	PL Peuplier d'Amérique
	FB Fûleux sur stations humides	PT Peuplier faux-tremble
	FC Fûleux indistincts à l'ombrière	TA Tâle d'Amérique
	FD Fûleux non commerciaux	

PEUPLIEMENTS ÉQUILIÉS	10	30	50	80	110	130
	(0 à 20)	(21 à 40)	(41 à 60)	(61 à 80)	(81 à 100)	(101 à 120)
PEUPLIEMENTS INÉQUILIÉS	Jeune inéquilié (JIN)			Vieux inéquilié (VIN)		

**Étage**  
Intérieur (INF) / Supérieur (SUP)

**Monotage (MO)**  
ex: 110  
Un seul étage composé de tiges homogènes en hauteur et couverture > 25%

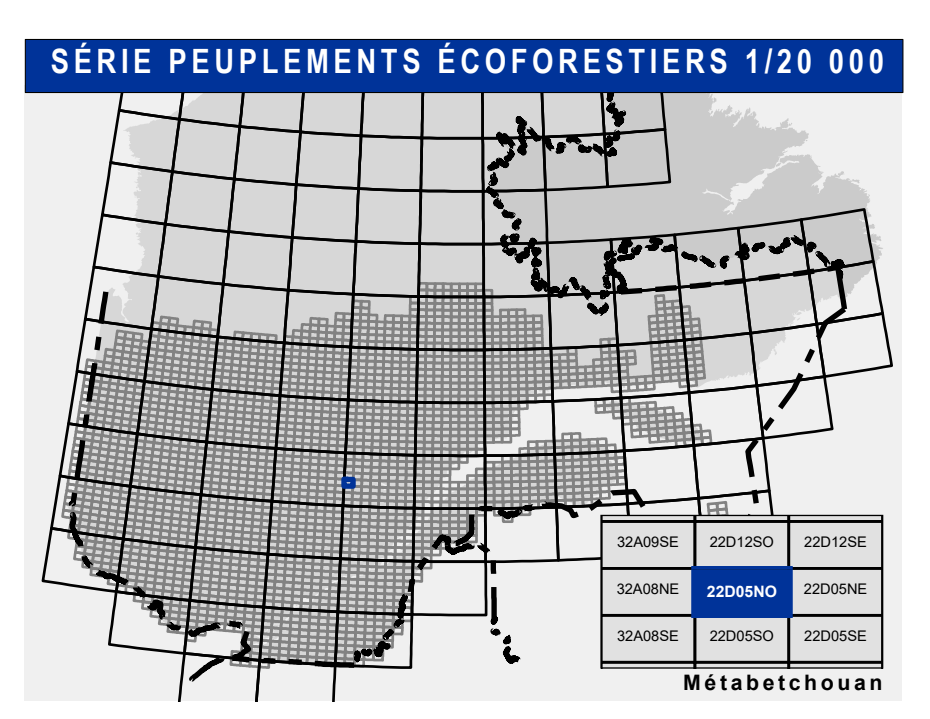
**B-étage (BI)**  
ex: 100  
Couverture > 25% et Couverture > 25%

**Multitage (MU)**  
ex: 100  
Plus de 2 étages de tiges de 7 mètres et plus. Se retrouvent dans cette catégorie les peuplements jeunes inéquilibrés (JIN) et vieux inéquilibrés (VIN).

CODE PERTURBATIONS D'ORIGINE	CODE INTERVENTIONS PARTIELLES
BR Brûls total	CA Coupe d'assainissement
CH Chablis total	CD Coupe à diamètre limite
DT Dépeçage total	CEA Coupe progressive irrégulière
ES Epidémie grave	CJ Coupe de jarriage
VER Végétation grise	CP Coupe progressive irrégulière

CODE TERRAINS FORESTIERS IMPRODUCTIFS	CODE CLASSES DE PENTE	DÉSIGNATION	Taux d'inclinaison
DH Déneudé ou semi-déneudé humide	A	Nulle	0% à 3%
DS Déneudé ou semi-déneudé sec	B	Faible	4% à 9%
AL Aulnaie	C	Douce	9% à 15%
	D	Moyenne	16% à 20%
	E	Forte	21% à 25%
	F	Extrême	26% à 30%
	S	Sommet	Entouré de 41% et plus

CODE NON FORESTIER	CODE NON FORESTIER
A Terrain agricole	GR Gravier
AEP Aire d'emplacement et d'ébranchage de plus	IND Site inondé, site exondé
AF Terrain agricole localisé dans les secteurs à vocation forestière	LTE Ligne de transport d'énergie
ANT Mieux fortement perturbé par l'activité humaine	NX Inclusion non exploitée à l'intérieur d'un traitement (non-bois)
CFO Camp forestier	RO Route et autoroute (emprise)



Voies de communication et ponts	Obstacles et Infrastructures	Courbe de niveau	Peuplement écoforestier	Métadonnées	Sources
Classe 1, HN - Hors norme	Bâtiment, silo, réservoir	Courbe de niveau maitresse	Peuplement écoforestier	Surface de référence géodésique	Donnée
Classe 2	Chute, rapide, écueil	Courbe de niveau intermédiaire	Peuplement improductif	Système de coordonnées géodésique	Assise cartographique (données topographiques)
Classe 3	Centre de ski alpin	Esker	Peuplement non forestier	Projection cartographique	hydrographie
Classe 4-5	Hydrobase	Morcellement		Origine des altitudes	Informations forestières
NC - Non classé, ne répond pas aux critères HN, 1 à 4	Mine à ciel ouvert	Morcellement foncier		Équidistance des courbes de niveau	Année des photos pour la production de la carte (Superficie de recensement principale)
NF - Non forestier (Adresse Québec)	Pyloène	Frontières		Déclinaison magnétique au centre de la feuille en 2006	Date de mise à jour provinciale
Post forestier	Terrain de camping	Frontière internationale		Latitude d'origine (équateur)	Superficie minimale d'appellation des peuplements
Hydrographie écoforestière	Barrière, barrage de castor	Frontière interprovinciale		Longitude d'origine (équateur)	4 hectares
Cours d'eau intermittent	Remonte mécanique	Frontière Québec - Terre-Neuve-et-Labrador (cette frontière n'est pas définie)		Latitude d'origine (équateur)	
Cours d'eau permanent, canal	Ligne de transport d'énergie			Coordonnées d'origine	
Hydrographie				Facteur d'échelle	

**Donnée**  
Assise cartographique (données topographiques)  
hydrographie

**Informations forestières**  
Année des photos pour la production de la carte (Superficie de recensement principale)  
Date de mise à jour provinciale  
Superficie minimale d'appellation des peuplements

**Production :** Ministère des Ressources naturelles et des Forêts  
Direction des inventaires forestiers  
2700, de Avenue Duval, suite A109  
Québec (Québec), G1R 5S6

**Diffusion :** Direction des inventaires forestiers

**AVERTISSEMENT**  
Les limites de morcellement foncier représentées sur cette carte n'offrent aucune valeur légale. Ces limites sont NON OFFICIELLES et sont utilisées à titre indicatif.  
La couche de chemins est produite par le MRNF à partir du système ROUTARD et présente l'information la plus à jour disponible.

© Gouvernement du Québec

22D05NO  
(22D05-200-0201)

14/04/2005  
22/09/2023

Se inventaire  
2021  
Octobre 2023

Ministère des Ressources naturelles et de la Faune  
Ministère des Ressources naturelles et des Forêts

