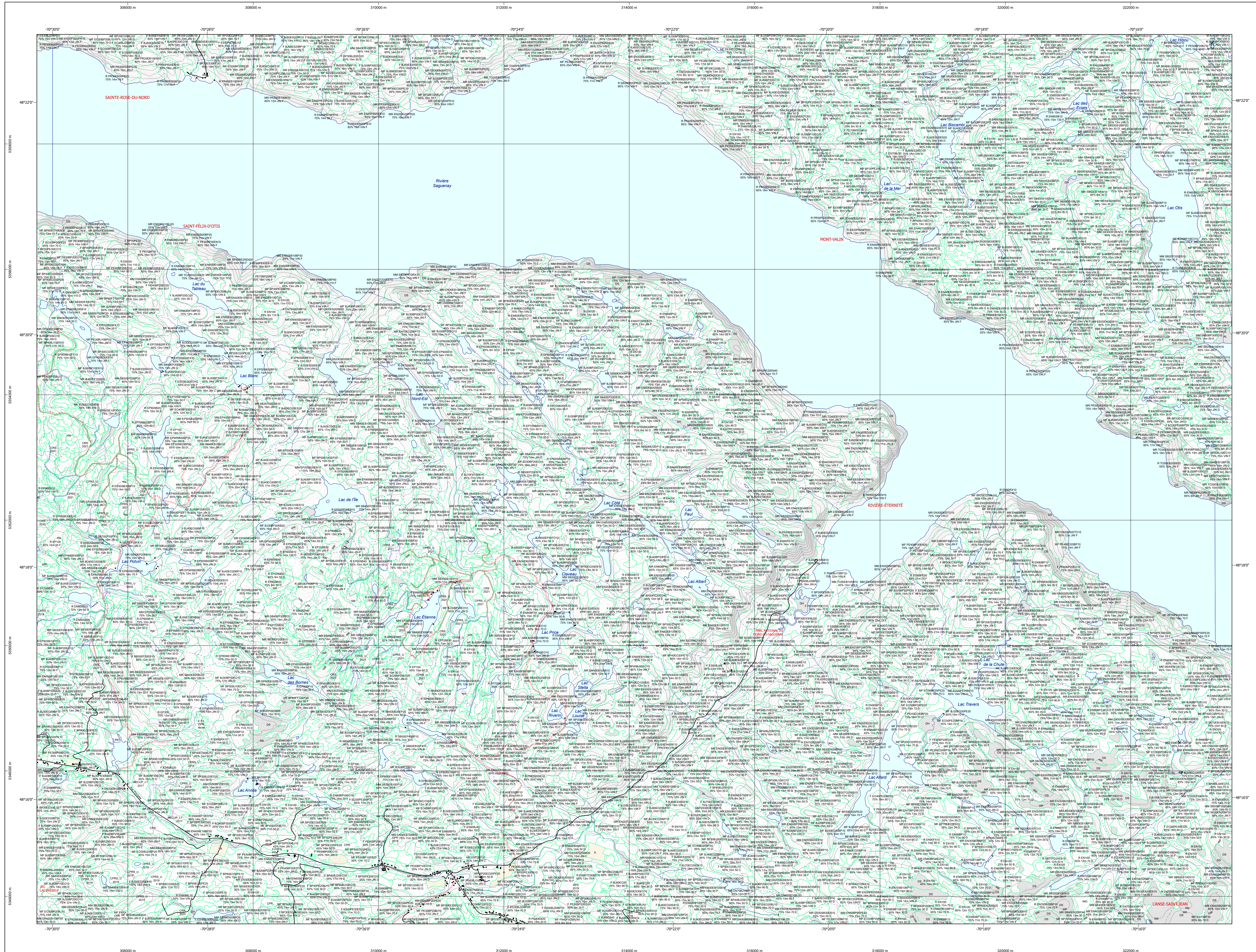


Carte écoforestière

STRATIFICATION ÉCOFORESTIÈRE



Paramètres utilisés pour la cartographie

#	Code	Description	+7m	-7m	Improductif	Non forestier
EM	EM	Essence de Sa. APT	X	X	X	X
CT	CT	Année d'intervention d'origine	X	X	X	X
IP	IP	Intervention partielle	X	X	X	X
IP	IP	Année d'intervention partielle	X	X	X	X
IP	IP	Classe de coupe	X	X	X	X
IP	IP	Cote de coupe de Sa. APT	X	X	X	X

La densité est estimée par classe, soit avec des valeurs ± 5%, à l'exception de la valeur 25% (25 ± 25%)

Exemple d'appellation

+7m de hauteur	-7m de hauteur	Intervention d'origine	Intervention partielle	Improductif	Non forestier
EM	EM	EM	EM	EM	EM
75% 12m JN	75% 4m 20	CT	IP	DM	NF

TYPES DE COUVERT ET ESSENCES
 Les résineux constituent 75% ou plus de la surface terrière du peuplement.
RÉSINEUX
 Les résineux constituent 55% à 74% de la surface terrière du peuplement.
MIXTE À DOMINANCE RÉSINEUSE
 Les résineux constituent 45% à 54% de la surface terrière du peuplement.
MIXTE SANS DOMINANCE
 Les résineux constituent 25% à 44% de la surface terrière du peuplement.
MIXTE À DOMINANCE FEUILLEUSE
 Les résineux constituent moins de 25% de la surface terrière du peuplement.
FEUILLEUX

CODE RÉSINEUX	CODE FEUILLEUX	CODE FEUILLEUX
EB Épinette blanche	BO Bouleau gris	FO Faine noire
EN Épinette noire	BJ Bouleau jaune	FR Faine rouge
EU Épinette rouge	BP Bouleau à papier (blanc)	FA Faine
EV Épinette de Norvège	CB Chêne blanc	FT Feuillus tolérants à l'ombre
ME Mélèze	CC Chêne rouge	FE Feuillus indistincts
MI Mélèze hybride	CS Chêne à gros fruits	FZ Feuillus redoublés inférieurs
MA Mélèze à petites feuilles	CA Chêne à petites feuilles	FI Feuillus à grandes feuilles
ML Mélèze laricin	CI Chêneicolore	NC Noyer cendré
PC Pin rigide (des côtes)	CR Chêne rouge	CAO Caper à fruit dur
PN Pin rouge	CS Chêne rouge	CAO Chêne d'Amérique
PI Pin sylvestre	EA Érable noir	CV Coyer de Virginie
PS Pin sylvestre	EA Érable rouge	PE Peuplier hybride
RS Résineux résineux	ES Érable blanc (de l'Est)	PN Peuplier naturel
RS Résineux mélangés	ES Érable à sucre	PT Peuplier d'Amérique
RS Résineux résineux indistincts	FR Frêne blanc (d'Amérique)	PT Peuplier à racine rouge
SB Sapin Baumeier	FR Frêne blanc (d'Europe)	TA Tilia d'Amérique
TO Thuja occid. / oriental	FR Frêne blanc (d'Amérique)	TA Tilia d'Amérique
	FR Frêne blanc (d'Europe)	FN Feuillus non commerc. / autres

CLASSES D'ÂGE

FEUILLEUX RÉSINEUX	FEUILLEUX FEUILLEUX	FEUILLEUX MÉLANGÉS
0 à 20	21 à 40	41 à 60
61 à 80	81 à 100	101 à 120
121 à 140	141 à 160	161 à 180
181 à 200	201 à 220	221 à 240
241 à 260	261 à 280	281 à 300
301 à 320	321 à 340	341 à 360
361 à 380	381 à 400	401 à 420
421 à 440	441 à 460	461 à 480
481 à 500	501 à 520	521 à 540
541 à 560	561 à 580	581 à 600
601 à 620	621 à 640	641 à 660
661 à 680	681 à 700	701 à 720
721 à 740	741 à 760	761 à 780
781 à 800	801 à 820	821 à 840
841 à 860	861 à 880	881 à 900
901 à 920	921 à 940	941 à 960
961 à 980	981 à 1000	

Structure verticale des tiges de 7 m et plus

Étage	Intérieur (INF)	Supérieur (SUP)
Monétage (MO)	Un seul étage composé de tiges homogènes en hauteur et en couverture > 25%	
B-étage (BU) et C-étage (CU)	Couverture > 25%	Couverture > 25%
Multitage (MU)	Plus de 2 étages de tiges de 7 mètres et plus. Se retrouvent dans cette catégorie les peuplements jeunes irréguliers (JIR) et vieux irréguliers (VIR).	

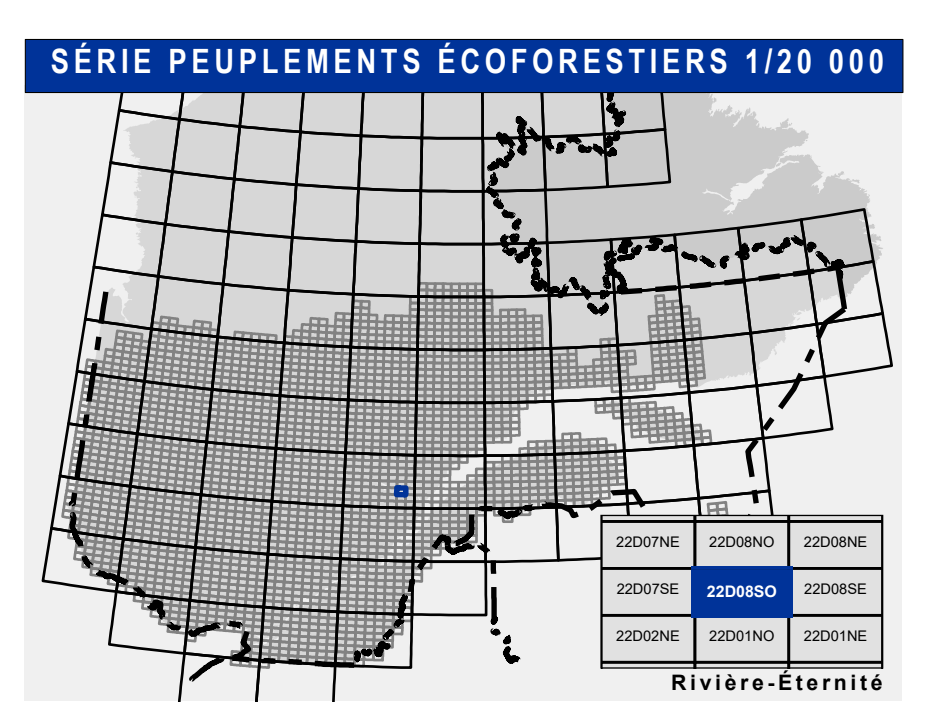
CODE PERTURBATIONS D'ORIGINE	CODE INTERVENTIONS PARTIELLES
BR Brûls total	CA Coupe d'assainissement
CH Chablis total	CA Coupe d'assainissement
DT Dépeçage total	CA Coupe d'assainissement
EP Epidémie grave	CA Coupe d'assainissement
VER Végétation grasse	CA Coupe d'assainissement
BRB Brûls partiels	CA Coupe d'assainissement
CHB Chablis partiels	CA Coupe d'assainissement
DTB Dépeçage partiel	CA Coupe d'assainissement
EPB Epidémie partielle	CA Coupe d'assainissement
VERB Végétation grasse	CA Coupe d'assainissement
BRB Brûls partiels	CA Coupe d'assainissement
CHB Chablis partiels	CA Coupe d'assainissement
DTB Dépeçage partiel	CA Coupe d'assainissement
EPB Epidémie partielle	CA Coupe d'assainissement
VERB Végétation grasse	CA Coupe d'assainissement
BRB Brûls partiels	CA Coupe d'assainissement
CHB Chablis partiels	CA Coupe d'assainissement
DTB Dépeçage partiel	CA Coupe d'assainissement
EPB Epidémie partielle	CA Coupe d'assainissement
VERB Végétation grasse	CA Coupe d'assainissement

TERRAINS FORESTIERS IMPRODUCTIFS

CODE	DÉSIGNATION	Taux d'inclinaison
DH	Dénué ou semi-dénué humide	0% à 3%
DS	Dénué ou semi-dénué sec	4% à 9%
AL	Aulnaie	9% à 15%
		16% à 20%
		21% à 25%
		26% à 30%
		31% à 40%
		41% et plus

CODE NON FORESTIER

CODE	DÉSIGNATION	CODE NON FORESTIER	DÉSIGNATION
A	Terrain agricole	GR	Graville
AE	Aire d'emplacement et d'ébranchage de plus	ND	Site inondé, site exposé
AF	Terrain agricole localisé dans les secteurs à vocation forestière	LE	Ligne de transport d'énergie
ANT	Mieux fortement perturbé par l'activité humaine	NX	Inclusion non autorisée à l'intérieur d'un traitement (non-bois)
CFO	Camp forestier	RO	Route et exploitation (empiric)



Voies de communication et ponts

- Classe 1, HN - Hors norme
- Classe 2
- Classe 3
- Classe 4-5
- NF - Non classé, ne répond pas aux critères HN, 1 à 4
- NF - Non forestier (Adresse Québec)
- Pont forestier

Hydrographie écoforestière

- Cours d'eau intermittent
- Cours d'eau permanent, canal
- Hydrographie

Obstacles et infrastructures

- Bâtiment, silo, réservoir
- Chute, rapide, écueil
- Centre de ski alpin
- Hydrobase
- Mine à ciel ouvert
- Pylône
- Terrain de camping
- Tour de télécommunication, tour
- Barrière, barrage de castor
- Remonte mécanique
- Ligne de transport d'énergie

Courbe de niveau

- Courbe de niveau maîtresse
- Courbe de niveau intermédiaire
- Esker

Morcellement

- Morcellement foncier

Frontières

- Frontière internationale
- Frontière interprovinciale
- Frontière Québec - Terre-Neuve-et-Labrador (cette frontière n'est pas définie)

Peuplement écoforestier

- Peuplement écoforestier
- Peuplement improductif
- Peuplement non forestier

Métadonnées

- Surface de référence géodésique: Ellipsoïde GR5 80, NAD 83 (CGCR2)
- Système de référence géodésique: Métrique transverse modifiée (MTM), zone de 3°, Système de coordonnées planes du Québec (SCQP) / UTM
- Projection cartographique: UTM
- Origine des altitudes: CGVD 28 (Niveau moyen des mers)
- Équidistance des courbes de niveau: 10 mètres
- Déclinaison magnétique au centre de la feuille en 2006: 18° 12' OUEST
- Coordonnées géographiques au centre de la feuille: 70° 22' 27" 48" 19' 45" N, 70° 30' ouest
- Longitude (origine méridien central): 70° 30' ouest
- Latitude (origine Équateur): 0°
- Coordonnées d'origine: X: 304 800 mètres; Y: 0 mètre
- Facteur d'échelle: 0.9999

Sources

Donnée: Assise cartographique (données topographiques)
 Organisme: Ministère des Ressources naturelles et de la Faune / Ministère des Ressources naturelles et des Forêts
 Date: 14/04/2005 / 22/09/2023

Informations forestières

Nombre d'inventaires écoforestiers: 56 inventaires
 Année des photos pour la production de la carte (Spatialité des recensements géométriques): 2014
 Date de mise à jour provinciale: Octobre 2023
 Superficie minimale d'appellation des peuplements: 4 hectares

Réalisation

Production: Ministère des Ressources naturelles et des Forêts
 2100, 44 Avenue Duval, Québec A1B 9X6
 Diffusion: Direction des inventaires forestiers

AVERTISSEMENT

Les lignes de morcellement foncier représentées sur cette carte n'ont aucune valeur légale. Ces limites sont NON OFFICIELLES et sont utilisées à titre indicatif.

La couche de chemin est produite par le MRNF à partir du système ROUTARD et présente l'information la plus à jour disponible.

© Gouvernement du Québec