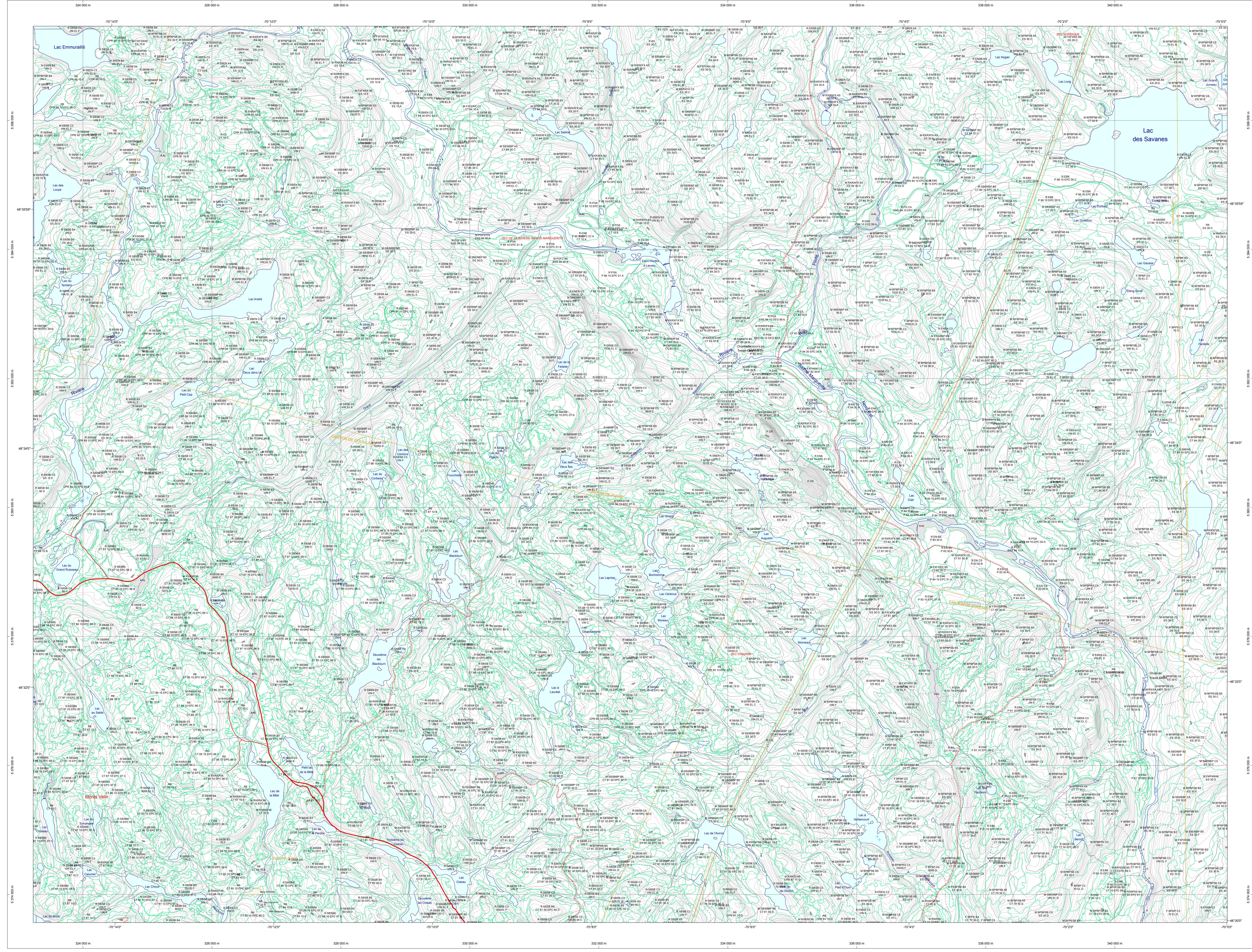


Carte écoforestière



STRATIFICATION ECOFORESTIERE

Paramètres utilisés pour la cartographie

Code	Description	T1m	T2m	Interdit	Non forestier
1	1 - Eau	X	X	X	X
2	2 - Forêt	X	X	X	X
3	3 - Forêt	X	X	X	X
4	4 - Forêt	X	X	X	X
5	5 - Forêt	X	X	X	X
6	6 - Forêt	X	X	X	X
7	7 - Forêt	X	X	X	X
8	8 - Forêt	X	X	X	X
9	9 - Forêt	X	X	X	X
10	10 - Forêt	X	X	X	X

Exemple d'appellation	T1m de hauteur	T2m de hauteur	Interdit	Non forestier
21 22 23	CJ 58 D CJ 58 D CJ 58 D		X	X
24 25 26	CJ 78 D CJ 78 D CJ 78 D		X	X

TYPES DE COUVERT ET ESSENCES SELON LE PROGRAMME D'INVENTAIRE
MELANGES
Peuplement dont plus de 75% de la surface terrestre totale est occupée par les essences indésirables.

CODE	ESSENCES FAVORISABLES 1'	ESSENCES FAVORISABLES 2'	ESSENCES FAVORISABLES 3'	ESSENCES FAVORISABLES 4'	ESSENCES FAVORISABLES 5'
ES	Épicéa blanc	Épicéa blanc	Épicéa blanc	Épicéa blanc	Épicéa blanc
SP	Épicéa rouge et noir	Épicéa rouge et noir	Épicéa rouge et noir	Épicéa rouge et noir	Épicéa rouge et noir
PF	Pin	Pin	Pin	Pin	Pin
ME	Mélèze	Mélèze	Mélèze	Mélèze	Mélèze
AS	Aulnaie	Aulnaie	Aulnaie	Aulnaie	Aulnaie
FR	Frêne	Frêne	Frêne	Frêne	Frêne
CH	Chêne	Chêne	Chêne	Chêne	Chêne
SA	Sapin	Sapin	Sapin	Sapin	Sapin
TR	Tuya	Tuya	Tuya	Tuya	Tuya

(1) Carpin, Chêne, Frêne, Hêtre, Noyer, Orme, Sapin, Tilia (espèces)
(2) Épicéa, Pin, Mélèze, Épicéa rouge et association apparentée (E)
(3) Frêne, Orme, Chêne, Pin, Tilia (espèces)

INDICES DENSITE-HAUTEUR

INDICES	D	A	B	C	D	E	F	G	H	I	J	K	L	M	N	O	P	Q	R	S	T	U	V	W	X	Y	Z													
1	1	2	3	4	5	6	7	8	9	10	11	12	13	14	15	16	17	18	19	20	21	22	23	24	25	26	27	28	29	30	31	32	33	34	35	36	37	38	39	40

CLASSES D'AGE

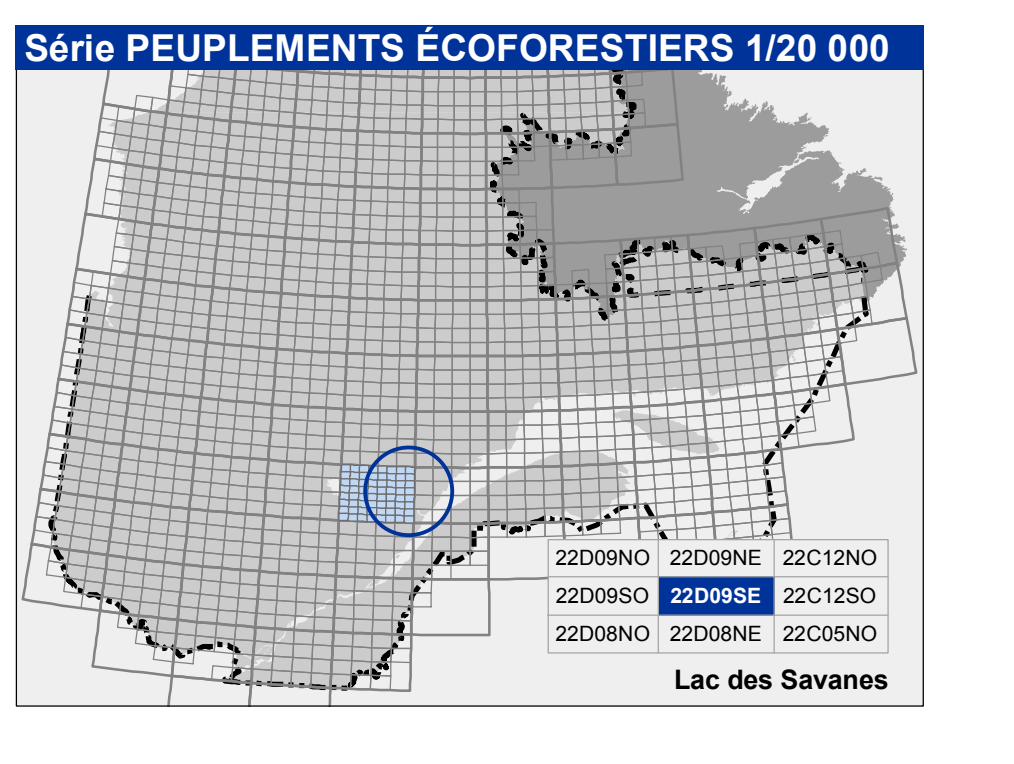
PEUPLEMENTS	10	20	30	40	50	60	70	80	90	100	110	120	130	140	150	160	170	180	190	200																				
1	1	2	3	4	5	6	7	8	9	10	11	12	13	14	15	16	17	18	19	20	21	22	23	24	25	26	27	28	29	30	31	32	33	34	35	36	37	38	39	40

PERTURBATIONS D'ORIGINE

CODE	DESCRIPTION	INTENTIONS PARTIELLES
CHT	Chêne	Conversion de peuplement
ES	Épicéa	Conversion de peuplement
FR	Frêne	Coupe à dominante mixte
PF	Pin	Coupe à dominante mixte
ME	Mélèze	Coupe à dominante mixte
AS	Aulnaie	Coupe à dominante mixte
FR	Frêne	Coupe à dominante mixte
CH	Chêne	Coupe à dominante mixte
SA	Sapin	Coupe à dominante mixte
TR	Tuya	Coupe à dominante mixte

TERRAINS FORESTIERS

CODE	DESIGNATION	Taux d'inclinaison
1	Déroulé ou semi-déroulé	0 à 9%
2	Déroulé ou semi-déroulé	10 à 19%
3	Déroulé ou semi-déroulé	20 à 29%
4	Déroulé ou semi-déroulé	30 à 39%
5	Déroulé ou semi-déroulé	40 à 49%
6	Déroulé ou semi-déroulé	50 à 59%
7	Déroulé ou semi-déroulé	60 à 69%
8	Déroulé ou semi-déroulé	70 à 79%
9	Déroulé ou semi-déroulé	80 à 89%
10	Déroulé ou semi-déroulé	90 à 99%
11	Déroulé ou semi-déroulé	100 à 109%



- Voies de communication et ponts**
Cours d'eau permanent, canal
Cours d'eau intermittent
Hydrographie surfacique
Obstacles et infrastructure
Cité, village, local
Barrage, barrage de canal
Régulation mécanique
Ligne transport d'énergie
Pylône
Bâtiment, site, réservoir
Remède
Cente de situation
Terrain en camping
Aire de rassemblement
Tou de communication, tour
- Hydrographie écoforestière**
Cours d'eau permanent, canal
Cours d'eau intermittent
Hydrographie surfacique
- Obstacles et infrastructure**
Cité, village, local
Barrage, barrage de canal
Régulation mécanique
Ligne transport d'énergie
Pylône
Bâtiment, site, réservoir
Remède
Cente de situation
Terrain en camping
Aire de rassemblement
Tou de communication, tour
- Peuplement écoforestier**
Peuplement écoforestier
Peuplement non forestier
Peuplement improductif
- Courbes de niveau**
Courbe de niveau numérique
Courbe de niveau métrique
Eclair
- Mécanisme**
Mécanisme forestier
- Méadonnées**
Surface de référence géométrique
Système de référence géométrique
Projection cartographique
Origine des altitudes
Établissement des courbes de niveau
Orthogonal métrique au centre de la feuille en 2000
Variation annuelle
Coordonnées géographiques au centre de la feuille
Longitude (origine méridien central)
Latitude (origine équateur)
Coordonnées UTM
Facteur d'échelle
- Épave GRS 93**
MAG 00 (GCS83)
Mélange variabilité locale, zone de 2'
Système de coordonnées géométriques
OCV 26 (Niveau moyen des mers)
| Épave GRS 93 | MAG 00 (GCS83) | Mélange variabilité locale, zone de 2' | Système de coordonnées géométriques | OCV 26 (Niveau moyen des mers) |
| 100 | 100 | 100 | 100 | 100 |

22D09SE (22D09-200-0102)

Données : Ministère des Ressources naturelles et de la Faune

Informations écoforestières : Direction des écoforestières

Date de mise à jour : 2010

Échelle : 1:20 000

Projet : 22D09SE

Projet : 22D09SE

Projet : 22D09SE

Projet : 22D09SE