

# Carte écoforestière

## STRATIFICATION ÉCOFORESTIÈRE

Paramètres utilisés pour la cartographie					
Code	Description	+7m	-7m	Improductif	Non forestier
E	Essence de feuillus	X	X		
E	Essence de résineux	X	X		
I	Improductif			X	
NF	Non forestier				X

Exemple d'appellation					
+7m de hauteur	-7m de hauteur	Intervention d'origine	Intervention partielle	Improductif	Non forestier
E	E	CT	E		
E	E				

**TYPES DE COUVERT ET ESSENCES**  
Les résineux constituent 75% et plus de la surface terrière du peuplement.

**RÉSINEUX À DOMINANCE RÉSINEUSE**  
Les résineux constituent de 55% à 74% de la surface terrière du peuplement.

**MIXTE À DOMINANCE RÉSINEUSE**  
Les résineux constituent de 25% à 54% de la surface terrière du peuplement.

**MIXTE À DOMINANCE FEUILLEUSE**  
Les résineux constituent de 25% à 44% de la surface terrière du peuplement.

**FEUILLEUX**  
Les résineux constituent moins de 25% de la surface terrière du peuplement.

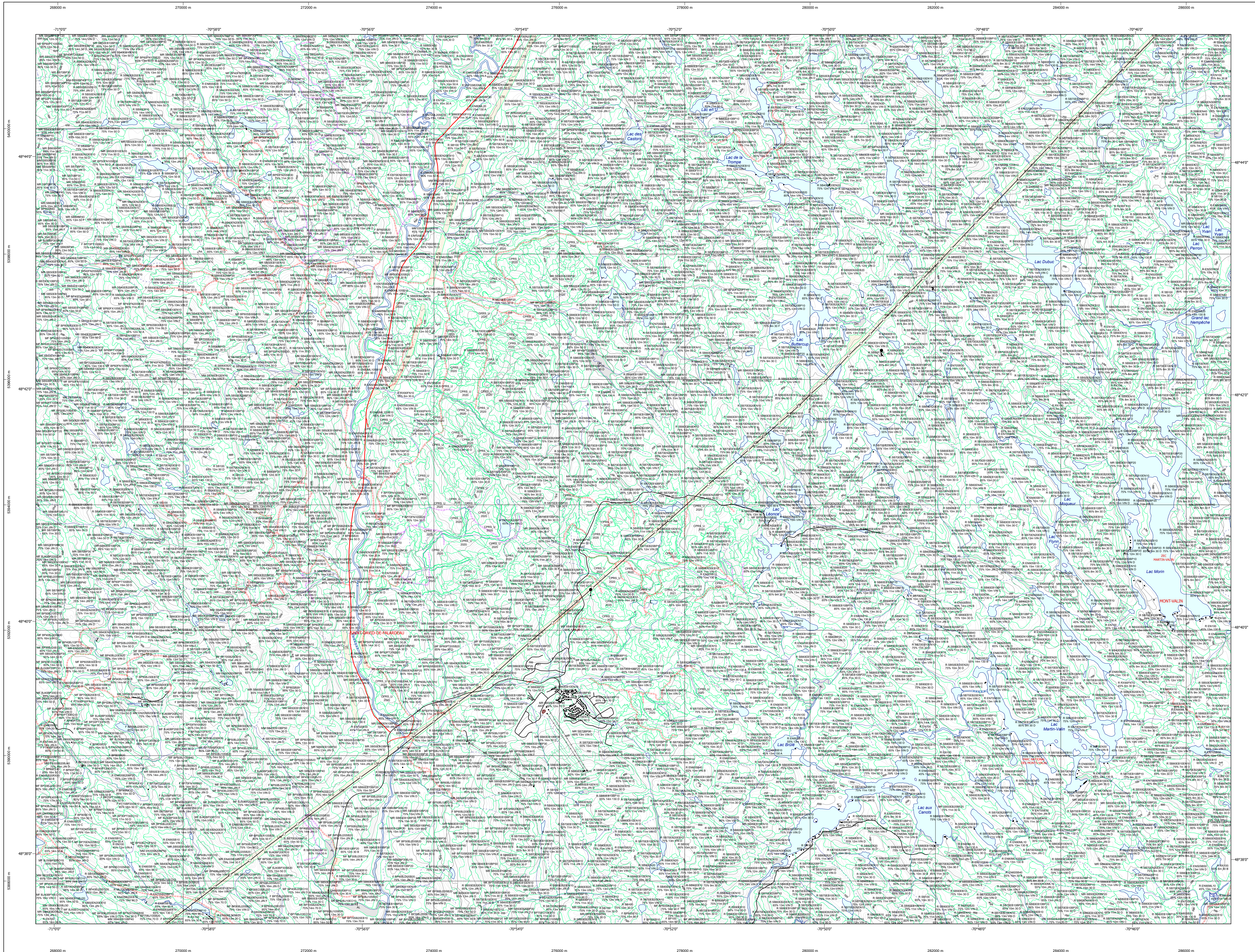
CODE RÉSINEUX	CODE FEUILLEUX	CODE FEUILLEUX
EB Epérette blanche	BO Bouleau gris	FO Féline noire
EN Epérette noire	BJ Bouleau jaune	FR Féline rouge
EU Epérette rouge	BL Bouleau à papier (blanc)	FX Feuilles exotiques
EV Epérette de Norvège	CB Chêne blanc	FZ Feuilles latérales à l'ombelle
ME Mélèze européen	CC Chêne commun	FT Feuilles indéterminées
MI Mélèze hybride	CG Chêne à gros fruits	FV Feuilles roides indéterminées
MA Mélèze japonais	CH Chêne de Hongrie	FX Feuilles à grandes feuilles
ML Mélèze laricin	CI Chêne bicoloré	NC Noyer cendré
CA Cèdre de l'Atlantique	CF Cèdre à fruit doux	NO Noyer noir
PC Pin rigide (des côtes)	CR Chêne rouge	OA Orme d'Amérique
PI Pin rigide (des côtes)	CS Chêne sécher	OH Orme à lanières
PN Pin naturel	EA Ébale argente	OV Orme de Virginie
PR Pin rouge	EB Ébale noir	PA Peuplier baumier
PS Pin sylvestre	EO Ébale rouge	PE Peuplier naturel
PR Pin sylvestre	EA Ébale argente	PH Peuplier hybride
RX Résineux indéterminés	ES Ébale sur	PI Peuplier d'Italie
SB Sapin baumier	FA Feuille blanc d'Amérique	PL Peuplier d'Europe
TO Thuja occid. / oriental	FH Feuille sur stations humides	PT Peuplier faux-tremble
	FN Feuilles non commerc. / autres	TA Tilia à fleur blanche

CLASSES D'ÂGE					
PEUPLIEMENTS ÉQUIVENS	10	30	(41 à 80)	90	110
PEUPLIEMENTS INÉQUIVENS	(0 à 20)	(21 à 40)	(41 à 80)	(81 à 100)	(101 à 120)
	Jeune inéquienne (JIN)			Vieux inéquienne (VIN)	

Etagement (structure verticale des tiges de 7 m et plus)					
Etage	Inférieur (INF)	Supérieur (SUP)			
Monétage (MO) ex: 110	Un seul étage composé de tiges homogènes en hauteur et en densité > 25%				
B-étage (BU) ex: 120	Couverture > 25%		Couverture > 25%		
Multisétaire (MU)	Plus de 2 étages de tiges de 7 mètres et plus. Se retrouvent dans cette catégorie les peuplements jeunes irréguliers (JIR) et vieux irréguliers (VIR).				

CODE	DÉSIGNATION	Taux d'inclinaison
CH	Dénué ou semi-dénué humide	Nulle
DS	Dénué ou semi-dénué sec	0%
AL	Aulnaie	1% à 3%
		4% à 9%
		9% à 15%
		16% à 20%
		21% à 40%
		41% et plus

CODE NON FORESTIER	CODE NON FORESTIER
A	Gravier
AEP	Site inondé, site exposé
AE	Ligne de transport d'énergie
AF	Mieux taillé par l'activité humaine
ANT	Inclusion non exploitée à l'intérieur d'un traitement (non-bois)
CFO	Camp forestier



<b>SERIE PEUPLIEMENTS ECOFORESTIERS 1/20 000</b> 	<b>Voies de communication et ponts</b> <ul style="list-style-type: none"> <li>Classe 1, HN - Hors norme</li> <li>Classe 2</li> <li>Classe 3</li> <li>Classe 4-5</li> <li>NC : Non classé, ne répond pas aux critères HN, 1 à 4</li> <li>NF : Non forestier (Adresse Québec)</li> <li>Pont forestier</li> </ul>	<b>Obstacles et infrastructures</b> <ul style="list-style-type: none"> <li>Bâtiment, silo, réservoir</li> <li>Chute, rapide, écoule</li> <li>Centre de ski alpin</li> <li>Hydrobase</li> <li>Mine à ciel ouvert</li> <li>Pylois</li> <li>Terrain de camping</li> <li>Tour de télécommunication, tour</li> <li>Barrière, barrage de castor</li> <li>Remonte mécanique</li> <li>Ligne de transport d'énergie</li> </ul>	<b>Courbe de niveau</b> <ul style="list-style-type: none"> <li>Courbe de niveau maîtresse</li> <li>Courbe de niveau intermédiaire</li> <li>Esker</li> </ul>	<b>Peuplement écoforestier</b> <ul style="list-style-type: none"> <li>Peuplement écoforestier</li> <li>Peuplement improductif</li> <li>Peuplement non forestier</li> </ul>	<b>Métadonnées</b> <ul style="list-style-type: none"> <li>Surface de référence géodésique</li> <li>Système de référence géodésique</li> <li>Projet cartographique</li> <li>Origine des altitudes</li> <li>Équidistance des courbes de niveau</li> <li>Déclinaison magnétique au centre de la feuille en 2006</li> <li>Coordonnées géographiques au centre de la feuille</li> <li>Longitude d'origine (méridien central)</li> <li>Latitude d'origine (équateur) 0°</li> <li>Coordonnées d'origine X : 304 800 mètres; Y : 0 mètre</li> <li>Facteur d'échelle 0,999</li> </ul>	<b>Sources</b> <ul style="list-style-type: none"> <li>Donnée: Assise cartographique (données topographiques)</li> <li>Organisme: Ministère des Ressources naturelles et de la Faune / Ministère des Ressources naturelles et des Forêts</li> <li>Date: 14/04/2005 / 22/09/2023</li> </ul>
--	---	--	--	---	---	--

