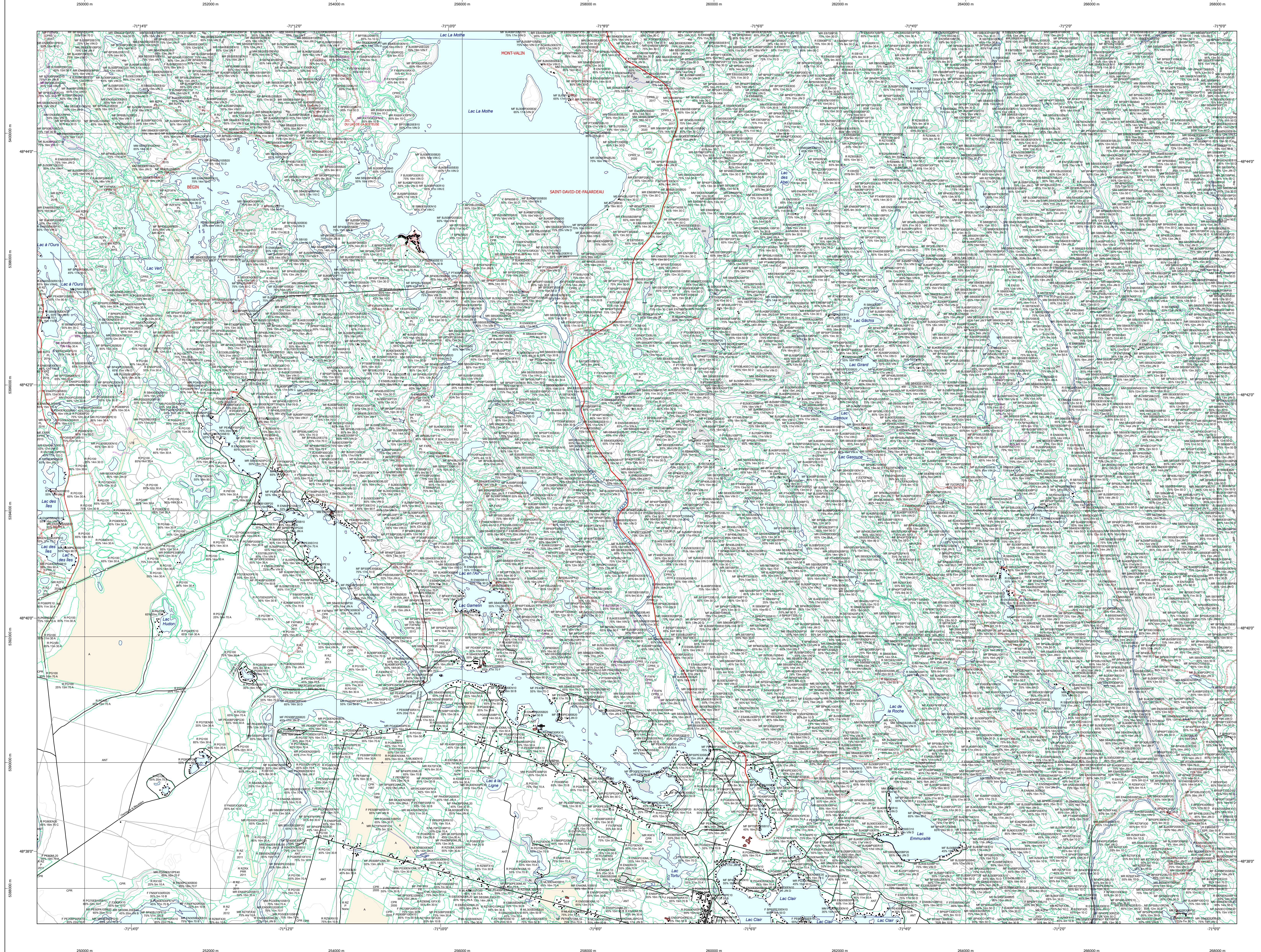


Carte écoforestière

STRATIFICATION ÉCOFORESTIÈRE



Paramètres utilisés pour la cartographie

Code	Description	+7m	-7m	Improductif	Non forestier
F	Essence de feuillus	X	X		
EN	Essence de résineux	X	X		
CT	Intervention d'origine	X	X		
2007	Année d'intervention d'origine	X	X		
EP	Intervention partielle	X	X		
2018	Année d'intervention partielle	X	X		
NI	Non forestier			X	X

Le détail est estimé par classe, soit avec des valeurs ± 5%, à l'exception de la valeur 25% (25 ± 2%).

Exemple d'appellation

Code	Description	+7m	-7m	Intervention d'origine	Intervention partielle	Improductif	Non forestier
F	Essence de feuillus	X	X				
EN	Essence de résineux	X	X				
CT	Intervention d'origine	X	X				
2007	Année d'intervention d'origine	X	X				
EP	Intervention partielle	X	X				
2018	Année d'intervention partielle	X	X				
NI	Non forestier			X	X		

TYPES DE COUVERT ET ESSENCES

RÉSINEUX
Les résineux constituent 75% ou plus de la surface terrière du peuplement.

MIXTE À DOMINANCE RÉSINEUSE
Les résineux constituent de 55% à 74% de la surface terrière du peuplement.

MIXTE SANS DOMINANCE
Les résineux constituent de 45% à 54% de la surface terrière du peuplement.

MIXTE À DOMINANCE FEUILLEUSE
Les résineux constituent de 25% à 44% de la surface terrière du peuplement.

FEUILLEUX
Les résineux constituent moins de 25% de la surface terrière du peuplement.

CODE RÉSINEUX	CODE FEUILLEUX	CODE FEUILLEUX
EB	BO	FO
EN	BU	FN
EU	BU	FB
EV	CB	FB
ME	CB	FX
MA	CC	FT
ML	CC	FI
MR	CC	FD
MS	CC	FC
MT	CC	FE
MY	CC	FF
MO	CC	FG
MP	CC	FH
MP	CC	FI
MP	CC	FJ
MP	CC	FK
MP	CC	FL
MP	CC	FM
MP	CC	FN
MP	CC	FO
MP	CC	FP
MP	CC	FQ
MP	CC	FR
MP	CC	FS
MP	CC	FT
MP	CC	FU
MP	CC	FV
MP	CC	FW
MP	CC	FX
MP	CC	FY
MP	CC	FZ

CLASSES D'ÂGE

PEUPLIEMENTS	10	30	50	70	90	110	130
ÉQUIVENS	(0 à 20)	(21 à 40)	(41 à 60)	(61 à 80)	(81 à 100)	(101 à 120)	(121 et plus)
PEUPLIEMENTS	Jeune inéquienne (JIN)						
INÉQUIVENS	Vieux inéquienne (VIN)						

Étage

Étage	Intérieur (INT)	Supérieur (SUP)
Monotage (MO)	Un seul étage composé de tiges homogènes en hauteur et en densité > 25%	
B-étage (BI)	Couverture > 25%	Couverture > 25%
Multitage (MI)	Plus de 2 étages de tiges de 7 mètres et plus. Se retrouvent dans cette catégorie les peuplements jeunes inéquiers (JIR) et vieux inéquiers (VIR).	

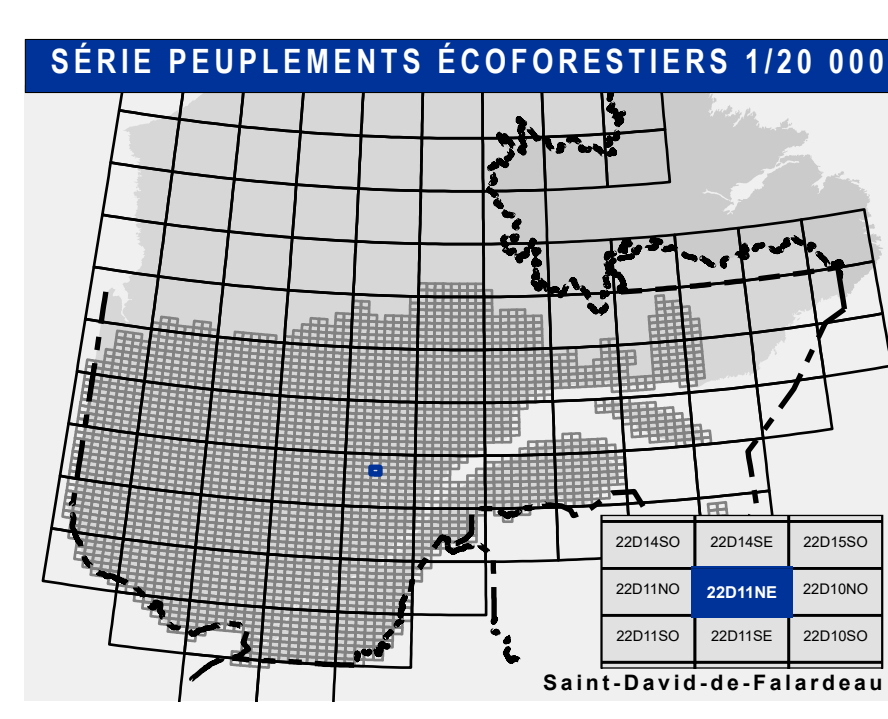
CODE PERTURBATIONS D'ORIGINE	CODE INTERVENTIONS PARTIELLES
BR	CA
BT	CB
BU	CC
BU	CD
BU	CE
BU	CF
BU	CG
BU	CH
BU	CI
BU	CJ
BU	CK
BU	CL
BU	CM
BU	CN
BU	CO
BU	CP
BU	CQ
BU	CR
BU	CS
BU	CT
BU	CU
BU	CV
BU	CW
BU	CX
BU	CY
BU	CZ
BU	CA
BU	CB
BU	CC
BU	CD
BU	CE
BU	CF
BU	CG
BU	CH
BU	CI
BU	CJ
BU	CK
BU	CL
BU	CM
BU	CN
BU	CO
BU	CP
BU	CQ
BU	CR
BU	CS
BU	CT
BU	CU
BU	CV
BU	CW
BU	CX
BU	CY
BU	CZ

TERRAINS FORESTIERS IMPRODUCTIFS

CODE	DÉSIGNATION	Taux d'inclinaison
DH	Dénué ou semi-dénué humide	0% à 3%
DS	Dénué ou semi-dénué sec	4% à 9%
AL	Aulnaie	9% à 15%
		16% à 20%
		21% à 40%
		41% et plus

CODE NON FORESTIER

CODE	DÉSIGNATION	Code non forestier
A	Terrain agricole	GA
AE	Aire d'embranchement ou de dérivation	ND
AF	Terrain agricole localisé dans les secteurs à vocation forestière	LI
AN	Mieux fortement perturbé par l'activité humaine (non-bois)	NX
AO	Camp forestier	RO



Voies de communication et ponts

- Classe 1, HN - Hors norme
- Classe 2
- Classe 3
- Classe 4-5
- NC : Non classé, ne répond pas aux critères HN, 1 à 4
- NF : Non forestier (Adresse Québec)
- Pont forestier

Hydrographie écoforestière

- Cours d'eau intermittent
- Cours d'eau permanent, canal
- Hydrographie

Obstacles et infrastructures

- Bâtiment, silo, réservoir
- Chute, rapide, écueil
- Centre de ski alpin
- Hydrobase
- Mine à ciel ouvert
- Pyloène
- Terrain de camping
- Tour de télécommunication, tour
- Barrière, barrage de castor
- Remonte mécanique
- Ligne de transport d'énergie

Corbe de niveau

- Corbe de niveau mâtresse
- Corbe de niveau intermédiaire
- Esker

Morcellement

- Morcellement foncier

Frontières

- Frontière internationale
- Frontière interprovinciale
- Frontière Québec - Terre-Neuve-et-Labrador (cette frontière n'est pas définie)

Matadonnées

- Surface de référence géodésique: NAD 83 (CGCR)
- Système de coordonnées planaires du Québec (SCQP)
- Projection cartographique: Mercator transverse modifiée (MTM), zone de 3°
- Origine des altitudes: CGVD 28 (Niveau moyen de la mer)
- Équidistance des courbes de niveau: 10 mètres
- Déclinaison magnétique au centre de la feuille en 2006: 11° 31' 0" 48.141° 15'
- Longitude d'origine (méridien central): 70° 30' ouest
- Latitude d'origine (équateur): 0°
- Coordonnées d'origine: X : 304 800 mètres; Y : 0 mètre
- Facteur d'échelle: 0.999

Sources

Donnée: Assise cartographique (données topographiques)

Organisation: Ministère des Ressources naturelles et de la Faune / Ministère des Ressources naturelles et des Forêts

Date: 14/04/2005 / 22/09/2023

Informations forestières

Année de photos pour la production de la carte: 2020

Année de mise à jour principale: Octobre 2023

Superficie minimale d'appellation des peuplements: 4 hectares

Réalisation

Ministère des Ressources naturelles et des Forêts

Direction des inventaires forestiers

2700, de l'avenue Duval, boîte A109

Québec, QC G1S 4P6

Diffusion: Direction des inventaires forestiers

AVERTISSEMENT

Les limites de morcellement foncier représentées sur cette carte n'ont aucune valeur légale. Ces limites sont NON OFFICIELLES et sont utilisées qu'à titre indicatif.

La couche de chemin est produite par le MRNF à partir du système ROUTARD et présente l'information la plus à jour disponible.

© Gouvernement du Québec