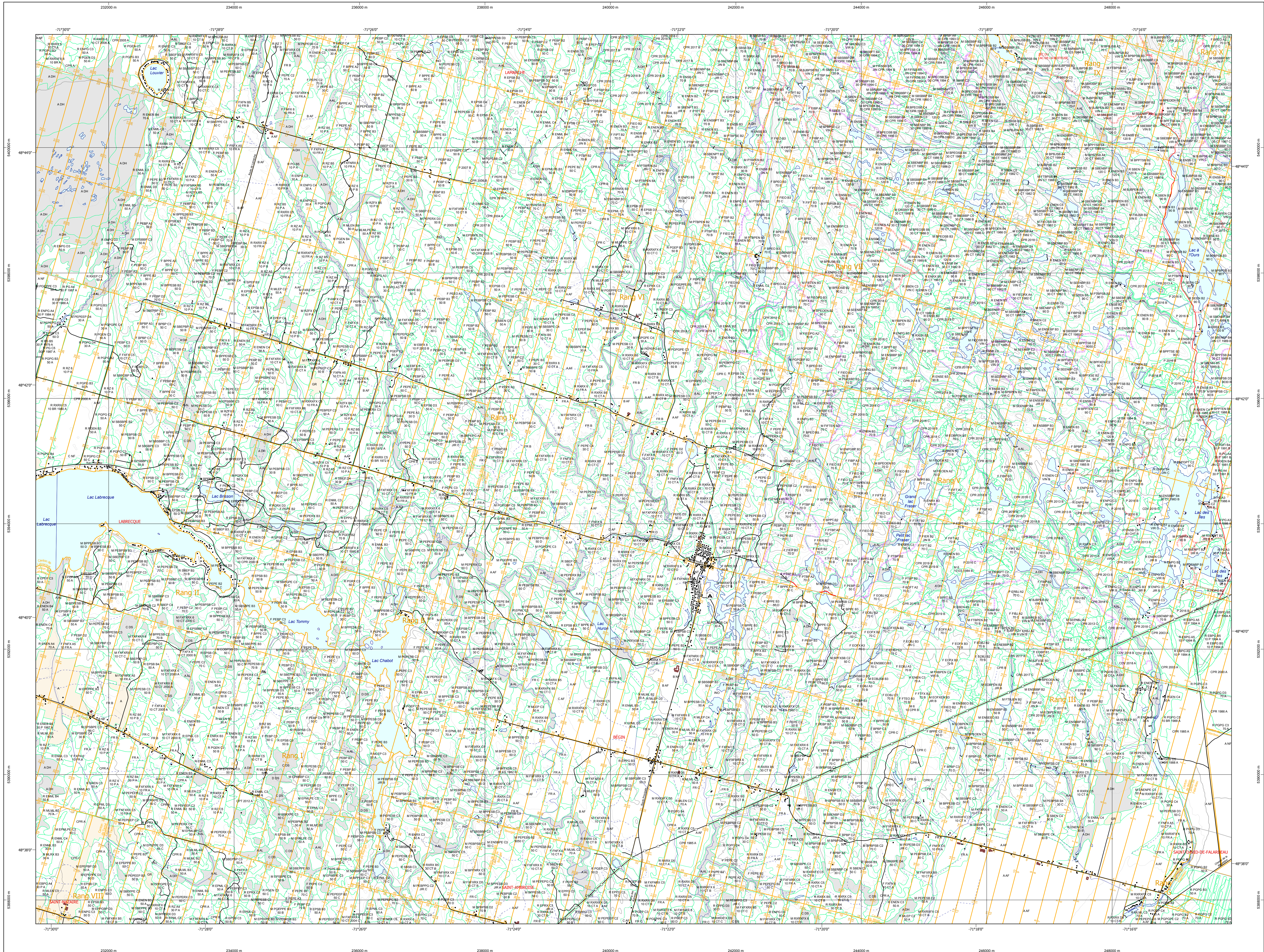


# Carte écoforestière

### STRATIFICATION ÉCOFORESTIÈRE

Paramètres utilisés pour la cartographie

Code	Description	Tm	Tm	Improductif	Non forestier
01	Forêt primaire	X	X	X	X
02	Forêt secondaire	X	X	X	X
03	Forêt à croissance lente	X	X	X	X
04	Forêt à croissance moyenne	X	X	X	X
05	Forêt à croissance rapide	X	X	X	X
06	Forêt à croissance très rapide	X	X	X	X
07	Forêt à croissance ultra-rapide	X	X	X	X
08	Forêt à croissance très lente	X	X	X	X
09	Forêt à croissance ultra-lente	X	X	X	X
10	Forêt à croissance non classée	X	X	X	X



**TYPES DE COUVERT ET ESPÈCES SELON LE PROGRAMME D'INVENTAIRE**

**FEUILLES**  
Représentent plus de 75% de la surface totale occupée par les essences feuillues.

**MELANGES**  
Représentent les essences feuillues et résineuses occupent cumulativement plus de 25% et plus de 75% de la surface totale.

CODE	ESPÈCES FEUILLES N° 1*	CODE	ESPÈCES FEUILLES N° 2*	CODE	ESPÈCES FEUILLES N° 3*
01	Aspic	02	Épicéa	03	Épicéa
04	Épicéa	05	Épicéa	06	Épicéa
07	Épicéa	08	Épicéa	09	Épicéa
10	Épicéa	11	Épicéa	12	Épicéa

**INDICES DENSITÉ-HAUTEUR**

Densité de hauteur	Hauteur moyenne des tiges dominantes et co-dominantes						
	1	2	3	4	5	6	7
80% à 100%	A	A1	A2	A3	A4	A5	SD
60% à 80%	B	B1	B2	B3	B4	B5	SD
40% à 60%	C	C1	C2	C3	C4	C5	SD
20% à 40%	D	D1	D2	D3	D4	D5	SD

**CLASSES D'ÂGE**

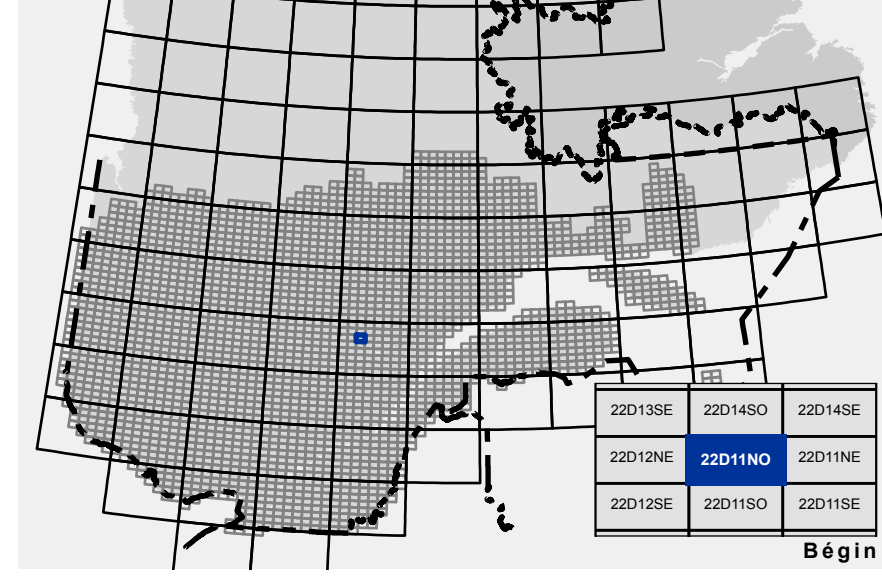
REPLEMENTS ÉTAGES	REPLEMENTS ÉTAGES						
	10	20	30	40	50	60	70
10							
20							
30							
40							
50							
60							
70							

PERTURBATIONS D'ORIGINE		INTERVENTIONS PARTIELLES	
CHT	Châtais total	CON	Conversion de peuplement
ES	Épandage total	DLD	Coupe à diamètre limité avec
BR	Bûche totale	CAM	Coupe à diamètre limité avec
VER	Verges	CA	Coupe à diamètre limité avec
<b>INTERVENTIONS D'ORIGINE</b>		CP	Coupe à diamètre limité avec
CPR	Coupe à protection de la régénération	CJP	Coupe de jarriage par coupes
CPE	Coupe avec réserve de semailles	CEA	Coupe de jarriage avec trouées
CPT	Coupe par terre brute	CB	Coupe de jarriage
CR	Coupe totale	CF	Coupe de jarriage
CRO	Coupe de régénération dans un solif	CE	Coupe partielle et éclaircie sélective
CRN	Caractéristique des types historiques	CPM	Coupe progressive d'ensemencement
ENM	Ensemencement avec sésu semis	CPM	Coupe progressive d'ensemencement
PLI	Plantation	CRN	Coupe progressive d'ensemencement
PLR	Plantation de semis cultivés à racines nues	CRN	Dépeçage mécanique de la rig.
RE	Régénération d'une aire d'éclaircie	EC	Estrie commerciale
REA	Régénération d'une aire de coupe	EC2	Estrie commerciale d'ensemencement
RES	Régénération d'une aire de coupe par une infrastructure abandonnée	EPC	Estrie commerciale
REB	Régénération en vert d'un plan naturel d'aménagement	FER	Partiellisation
<b>PERTURBATIONS MOYENNES</b>		REB	Partiellisation
BRP	Bûche partielle	ECL	Remise dans les bandes vertes
CHP	Châtais partielle	RNB	Remise dans les bandes vertes
EP	Épandage partielle du feuillage	RNR	Remise dans les bandes vertes
VER	Verges partielle	RNR	Remise dans les bandes vertes

TERRAINS FORESTIERS IMPRODUCTIFS		CLASSES DE PENTE	
CH	Défilé ou semi-défilé humide	A	Null
AL	Défilé ou semi-défilé sec	B	0% à 3%
		C	3% à 8%
		D	8% à 15%
		E	15% à 25%
		F	25% à 35%
		G	35% à 45%
		H	45% et plus

CODE NON FORESTIER		CODE NON FORESTIER	
AF	Terres agricoles	SR	Gravier
AP	Aires protégées	ST	Terres sans recoulement
AT	Forêt d'appoint	LT	Ligne de transport d'énergie
AO	Forêt à vocation forestière	MT	Murs, talus, remblais, etc.
AN	Autres forêts productives par l'activité humaine	RS	Forêt résiduelle
AO	Forêt à vocation forestière	NO	Forêt non exploitable à l'échelle d'un traitement séparé
CA	Camp militaire	RO	Ruissels et autres (autres)

### SÉRIE PEUPLLEMENTS ÉCOFORESTIERS 1/20 000



<p><b>Voies de communication et ponts</b></p> <p>— Classe 1, HN - Hors norme</p> <p>— Classe 2</p> <p>— Classe 3</p> <p>— Classe 4</p> <p>NC : Non classé, ne répond pas aux critères HN, 1 à 4</p> <p>NF : Non forestier (Adresse Québec)</p> <p>— Pont forestier</p>	<p><b>Obstacles et infrastructures</b></p> <p>● Bâtiment, silo, réservoir</p> <p>— Chute, rapide, écueil</p> <p>⚓ Centre de ski alpin</p> <p>⊗ Hydrobase</p> <p>⊗ Mine à ciel ouvert</p> <p>⊗ Pylobase</p> <p>⊗ Terrain de camping</p> <p>⊗ Tour de télécommunication, tour</p> <p>— Barrage, barrage de castor</p> <p>— Remonte mécanique</p> <p>— Ligne de transport d'énergie</p>	<p><b>Courbe de niveau</b></p> <p>— Courbe de niveau mètre</p> <p>— Courbe de niveau intermédiaire</p> <p>— Esker</p> <p><b>Morcellement</b></p> <p>— Morcellement foncier</p> <p><b>Frontières</b></p> <p>— Frontière internationale</p> <p>— Frontière interprovinciale</p> <p>— Frontière Québec - Terre-Neuve-et-Labrador (cette frontière n'est pas définitive)</p>	<p><b>Peuplement écoforestier</b></p> <p>— Peuplement écoforestier</p> <p>— Peuplement improductif</p> <p>— Peuplement non forestier</p>	<p><b>Métadonnées</b></p> <p>Surface de référence géodésique Système de référence géodésique Projection cartographique Origine des altitudes Équidistance des courbes de niveau Délinaison magnétique au centre de la feuille en 2006 Longitude (origine méridien centre) Latitude d'origine (équateur) Coordonnées d'origine Facteur d'échelle</p> <p>Ellipsoïde GRS 80 NAD 83 (CGCR) Mézor transversale modifiée (MTM), zone de 3° Système de coordonnées planes du Québec (SCQP) Fusée 7 CGVD 28 (Niveau moyen des mers) 10 mètres 17° 54' OUEST 71° 22' 31" 48' 41" 15" 70° 30' ouest 0° X : 304 800 mètres; Y : 0 mètre 0.9999</p>	<p><b>Sources</b></p> <p>Donnée Assise cartographique (données topographiques) hydrographie cartographique</p> <p><b>Informations forestières</b></p> <p>Nombre d'inventaires écoforestiers Année des photos pour la production de la carte (Superficie de recouvrement principale) Date de mise à jour provinciale Superficie minimale d'appellation des peuplements 46 programme 2011 Juin 2021 4 hectares</p> <p><b>Réalisation</b></p> <p>Production : Ministère des Forêts, de la Faune, et des Parcs Direction des inventaires forestiers 2702, 44 Avenue Duval, Québec A1G Québec (Québec), G1V 4C1</p> <p>Diffusion : Direction des inventaires forestiers</p> <p><b>AVERTISSEMENT</b></p> <p>Les limites de morcellement foncier représentées sur cette carte n'ont aucune valeur légale. Ces limites sont NON OFFICIELLES et sont utilisées à titre indicatif.</p> <p>La couche de chemin est produite par le MFFP avec la collaboration du MERN via le photos ROUTARD et présente l'information la plus à jour disponible.</p> <p>© Gouvernement du Québec</p>	<p>Organisme Ministère des Ressources naturelles et de la Faune Ministère des Forêts, de la Faune et des Parcs</p> <p>Date 14/04/2005 08/06/2021</p>
--	--	--	--	---	---	--