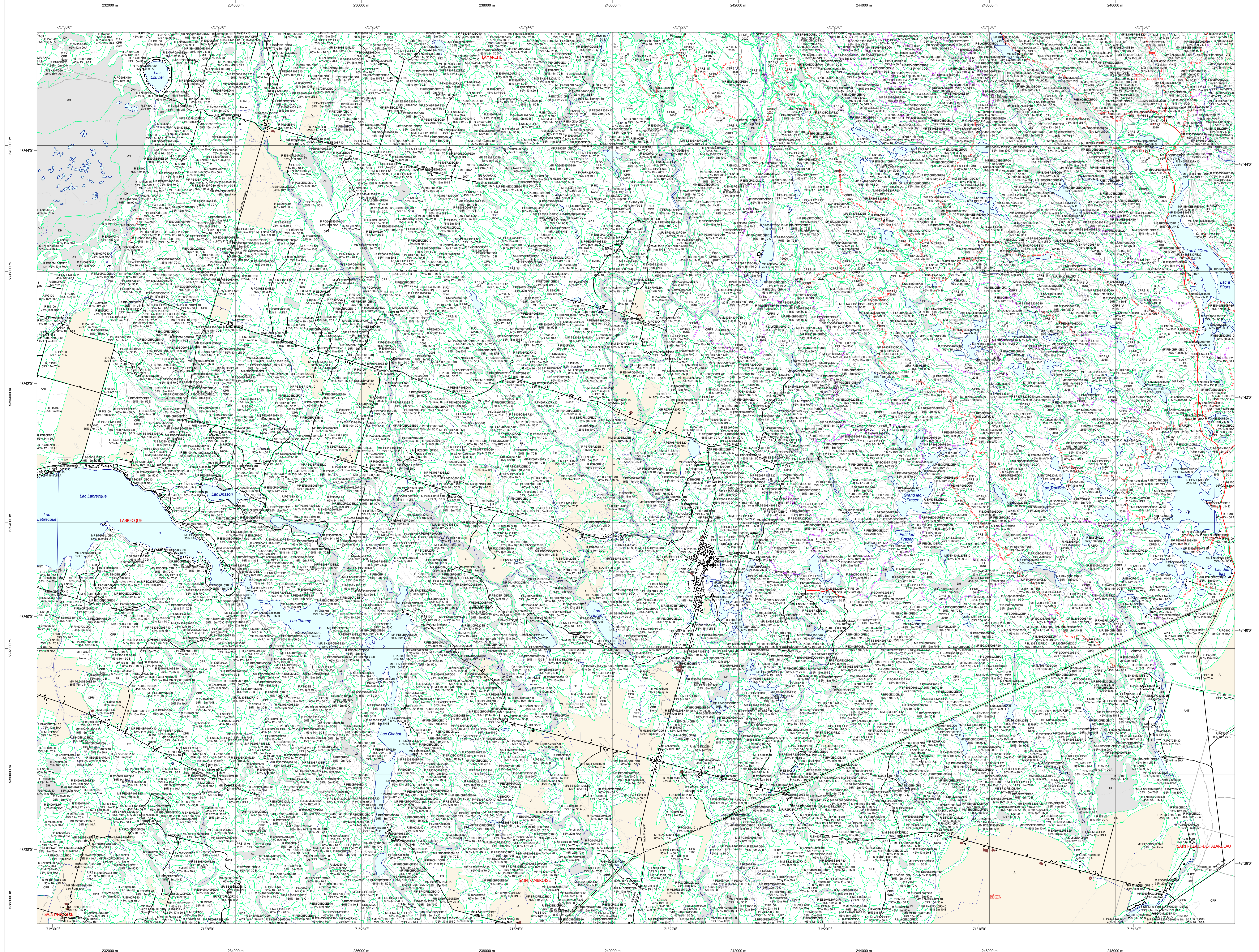


Carte écoforestière

STRATIFICATION ÉCOFORESTIÈRE



Code	Description	+7m	-7m	Improductif	Non forestier
F	Forêt	X	X	X	X
CT	Année d'intervention d'origine	X	X	X	X
2007	Année d'intervention d'origine	X	X	X	X
2018	Année d'intervention partielle	X	X	X	X
2018	Année d'intervention partielle	X	X	X	X
2018	Année d'intervention partielle	X	X	X	X

+7m de hauteur	-7m de hauteur	Intervention d'origine	Intervention partielle	Improductif	Non forestier
F	F	CT 2007	IMP	OH	NF

TYPES DE COUVERT ET ESSENCES
RÉSINEUX
 Les résineux constituent 75% de la surface terrière du peuplement.
MIXTE À DOMINANCE RÉSINEUSE
 Les résineux constituent de 55% à 74% de la surface terrière du peuplement.
MIXTE SANS DOMINANCE
 Les résineux constituent de 45% à 54% de la surface terrière du peuplement.
MIXTE À DOMINANCE FEUILLEUSE
 Les résineux constituent de 25% à 44% de la surface terrière du peuplement.
FEUILLEUX
 Les résineux constituent moins de 25% de la surface terrière du peuplement.

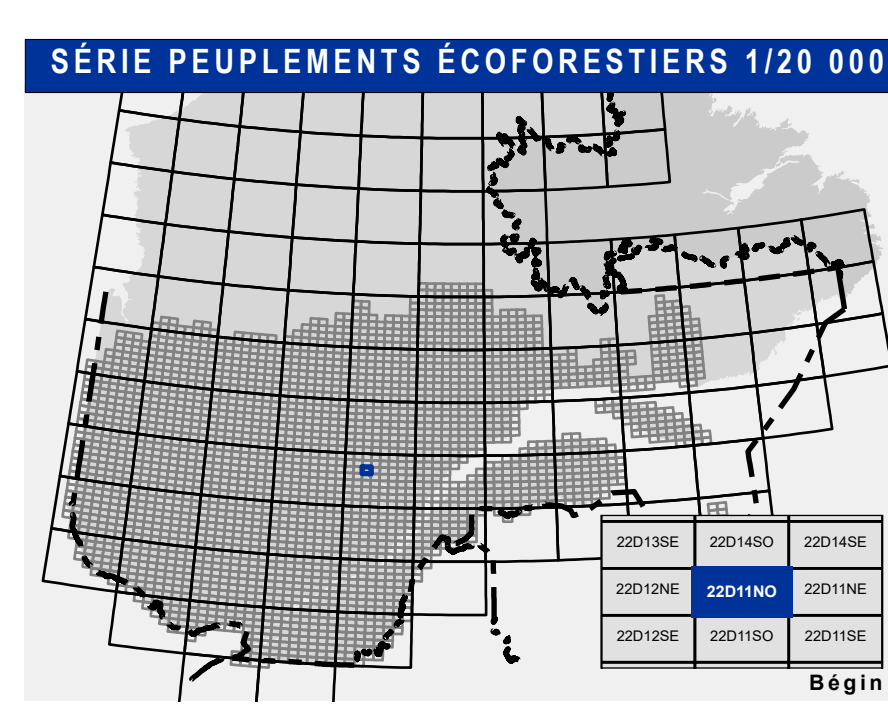
CODE RÉSINEUX	CODE FEUILLEUX	CODE FEUILLEUX
EB Épinette blanche	BO Bouleau gris	FO Fôine noire
EN Épinette noire	BJ Bouleau jaune	FR Fôine rouge
EU Épinette rouge	BL Bouleau à papier (blanc)	FF Fôine
EV Épinette de Norvège	CB Chêne blanc	FX Feuillus tolérants à l'ombre
ME Mélèze européen	CC Chêne rouge	FE Feuillus indistincts
MH Mélèze hybride	CG Chêne à gros fruits	FZ Feuillus résistants à l'herminette
ML Mélèze laricin	CH Chêne à gros fruits	FI Feuillus à grandes feuilles
MP Mélèze purpure	CI Chêne bicoloré	NC Noyer cendré
PC Pin rigide (des cônes)	CA Chêne rouge	NE Noyer noir
PI Pin rigide	CE Chêne blanc	CA Chêne d'Amérique
PN Pin sylvestre	CF Chêne rouge	CB Chêne blanc
PS Pin sylvestre	CG Chêne rouge	CC Chêne rouge
RE Résineux indistincts	CH Chêne à gros fruits	CD Chêne à gros fruits
RK Sapin baumier	CI Chêne bicoloré	CE Chêne rouge
RS Sapin baumier	CA Chêne rouge	CF Chêne rouge
TO Thuja occidentale	CB Chêne blanc	CG Chêne rouge

PEULEMENTS ÉQUIVENS	10	30	50	70	90	110	130
ÉQUIVENS	(0 à 20)	(21 à 40)	(41 à 60)	(61 à 80)	(81 à 100)	(101 à 120)	(121 et plus)
PEULEMENTS INÉQUIVENS	Jeune inéquieune (JIN)			Vieux inéquieune (VIN)			

Étage	Inférieur (INF)	Supérieur (SUP)
Monétage (MO)	Un seul étage composé de tiges homogènes en hauteur et en couverture > 25%	
B-étage (BI)	Couverture > 25% et Couverture > 25%	
Multiétage (MU)	Plus de 2 étages de tiges de 7 mètres et plus. Se retrouvent dans cette catégorie les peuplements jeunes inéquieunes (JIR) et vieux inéquieunes (VIR).	

CODE	DÉNOMINATION	Taux d'inclinaison
CH	Dénué ou semi-dénué humide	0% à 3%
DL	Dénué ou semi-dénué sec	4% à 9%
AL	Aulnaie	10% à 15%
B	Basse	16% à 20%
C	Clive	21% à 25%
D	Douce	26% à 30%
E	Écrou	31% à 35%
F	Forêt	36% à 40%
G	Gris	41% et plus
H	Humide	42% et plus
I	Inclinaison	43% et plus
J	Jonc	44% et plus
K	Kéroulé	45% et plus
L	Léveillé	46% et plus
M	Moussu	47% et plus
N	Nuage	48% et plus
O	Ombre	49% et plus
P	Pâle	50% et plus
Q	Quercu	51% et plus
R	Régulier	52% et plus
S	Sommet	53% et plus

CODE NON FORESTIER	DESCRIPTION	CODE NON FORESTIER	DESCRIPTION
A	Terrain agricole	GR	Graville
AE	Area d'emplacement et d'éclaircie de plus	IN	Site inondé, site exposé
AF	Terrain agricole localisé dans les secteurs à vocation forestière	LE	Ligne de transport d'énergie
AN	Mieux forestier perturbé par l'activité humaine (non-bois)	NF	Mieux forestier perturbé par l'activité humaine (bois)
AO	Camp forestier	NX	Inclusion non exploitée à l'intérieur d'un traitement (bois)
		RO	Route et autoroute (emprise)



Voies de communication et ponts

- Classe 1, HN - Hors norme
- Classe 2
- Classe 3
- Classe 4-5
- NC : Non classé, ne répond pas aux critères HN, 1 à 4
- NF : Non forestier (Adresse Québec)
- Pont forestier

Hydrographie écoforestière

- Cours d'eau intermittent
- Cours d'eau permanent, canal
- Hydrographie

Obstacles et infrastructures

- Bâtiment, site, réservoir
- Chute, rapide, écueil
- Centre de ski alpin
- Hydrobase
- Mine à ciel ouvert
- Pyloène
- Terrain de camping
- Tour de télécommunication, tour
- Barrage, barrage de castor
- Remonte mécanique
- Ligne de transport d'énergie

Courbe de niveau

- Courbe de niveau maîtresse
- Courbe de niveau intermédiaire
- Esker

Morcellement

- Morcellement foncier

Frontières

- Frontière internationale
- Frontière interprovinciale
- Frontière Québec - Terre-Neuve-et-Labrador (cette frontière n'est pas définitive)

Peuplement écoforestier

- Peuplement écoforestier
- Peuplement improductif
- Peuplement non forestier

Métadonnées

Surface de référence géodésique : Système de référence géodésique
 Système de coordonnées planes du Québec (SCQP)
 Projection cartographique : Fauser
 Origine des altitudes : CGVD 28 (Niveau moyen de la mer)
 Équidistance des courbes de niveau : 10 mètres
 Déclinaison magnétique au centre de la feuille en 2006 : 17° 54' OUEST
 Coordonnées géographiques au centre de la feuille en 2006 : 72° 30' ouest
 Longitude d'origine (méridien central) : 0°
 Latitude d'origine (équateur) : 0°
 Coordonnées d'origine : X : 304 800 mètres ; Y : 0 mètre
 Facteur d'échelle : 0,9999

Sources

Donnée : Assise cartographique (données topographiques) / Organisme : Ministère des Ressources naturelles et de la Faune / Date : 14/04/2005

Informations forestières

Année des photos pour la production de la carte : 2021
 Recueil des inventaires forestiers : 2021
 Date de mise à jour provinciale : Octobre 2023
 Superficie minimale d'appellation des peuplements : 4 hectares

Réalisation

Production : Ministère des Ressources naturelles et des Forêts
 Diffusion : Direction des inventaires forestiers