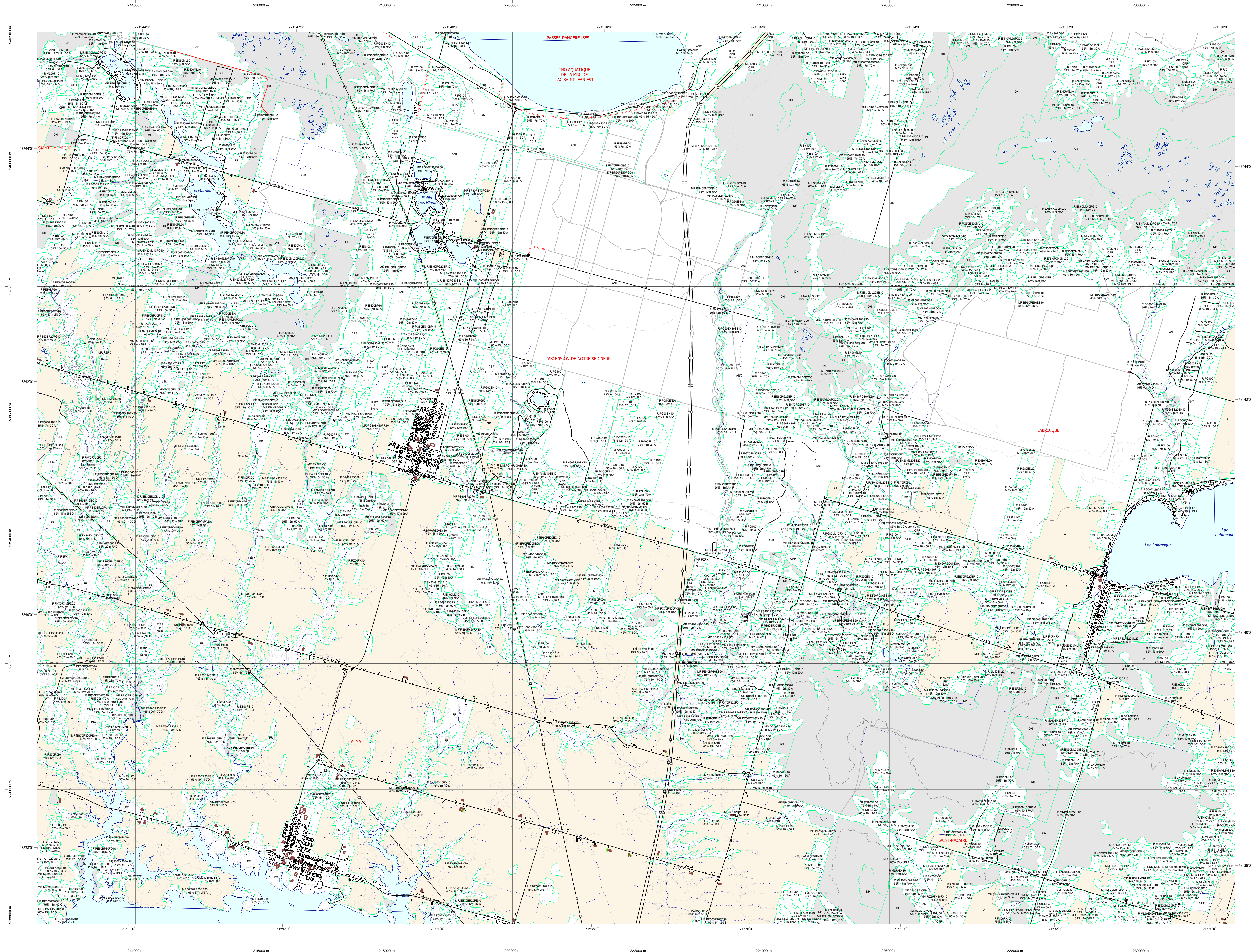


Carte écoforestière

STRATIFICATION ÉCOFORESTIÈRE



Code	Description	+ 7m	- 7m	Improductif	Non Forestier
E	Essence de feuillus	X	X		
EP	Essence de résineux	X	X		
CT	Année d'intervention d'origine	X	X		
IP	Année d'intervention partielle	X	X		
IP	Année d'intervention partielle	X	X		
IP	Année d'intervention partielle	X	X		
IP	Année d'intervention partielle	X	X		
IP	Année d'intervention partielle	X	X		

7m de hauteur	-7m de hauteur	Intervention d'origine	Intervention partielle	Improductif	Non forestier
75% 12m JUIU	75% 4m 20	CT 2007	IP 2018	DH	NF

RÉSEUX
Les réseaux constituent 75% ou plus de la surface terrière du peuplement.

MIXTE À DOMINANCE RÉSINEUSE
Les réseaux constituent de 55% à 74% de la surface terrière du peuplement.

MIXTE SANS DOMINANCE
Les réseaux constituent de 45% à 54% de la surface terrière du peuplement.

MIXTE À DOMINANCE FEUILLEUSE
Les réseaux constituent de 25% à 44% de la surface terrière du peuplement.

FEUILLEU
Les réseaux constituent moins de 25% de la surface terrière du peuplement.

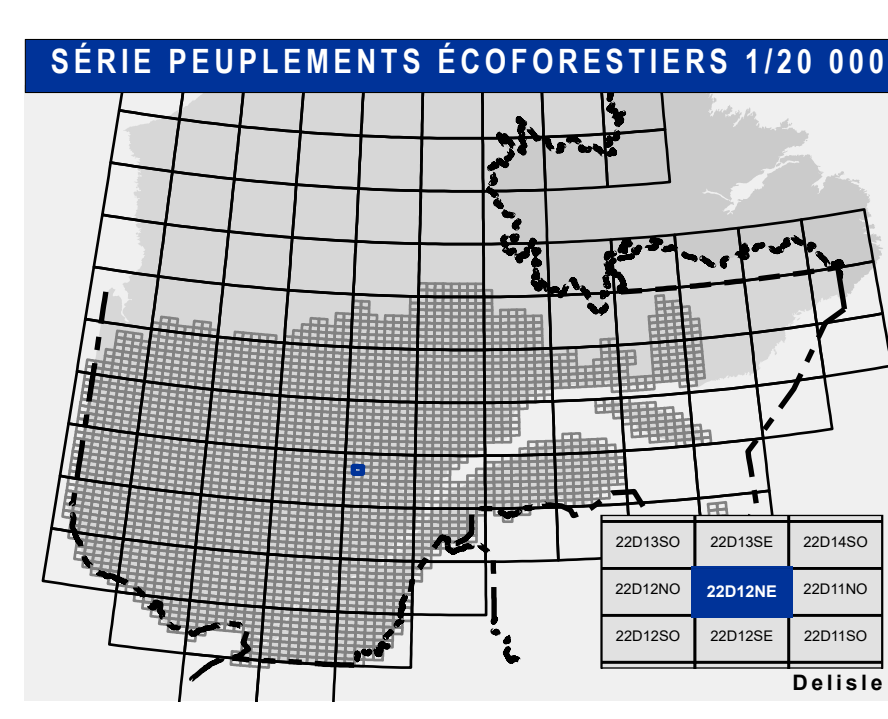
CODE RÉSINEUSES	CODE FEUILLEUSES	CODE FEUILLEUSES
EB	BG	FO
EN	BK	FR
EU	BP	FX
EV	CB	FZ
ME	CC	FX
MI	CE	FZ
MA	CH	FX
ML	CI	FX
MC	CH	FX
PC	CH	FX
PI	CH	FX
PS	CH	FX
RS	CH	FX
SB	CH	FX
TO	CH	FX

PEUPLIEMENTS ÉQUIVALENTS (0 à 20)	30	40	50	60	70	80	90	100	110	120	130
Jeune inéquivalente (JIN)											
Vieux inéquivalente (VIN)											

Étage	Intérieur (INF)	Supérieur (SUP)
Monstrage (MO)	Un seul étage composé de tiges homogènes en hauteur et couverture > 25%	
B-étage (BI) ex: 100	Couverture > 25%	Couverture > 25%
Multitige (MU)	Plus de 2 étages de tiges de 7 mètres ou plus. Se retrouvant dans cette catégorie les peuplements jeunes inégaux (JIN) et vieux inégaux (VIN).	

CODE	TERRAINS FORESTIERS IMPRODUCTIFS	CODE	CLASSES DE PENTE
DH	Dénué ou semi-dénué humide	A	Nulle
DS	Dénué ou semi-dénué sec	B	Faible
AL	Aulnaie	C	Douce
		D	Moyenne
		E	Forcée
		F	Écroulée
		S	Sommet
			Entouré de 41% et plus

CODE	NON FORESTIER	CODE	NON FORESTIER
A	Terrain agricole	GR	Graville
AP	Aire d'emplacement et d'ébranchage de plus d'un arbre	ND	Site inondé, site exondé
AF	Terrain agricole localisé dans les secteurs à vocation forestière	LTE	Ligne de transport d'énergie
ANT	Mieux fortement perturbé par l'activité humaine (non-bois)	NX	Mieux faiblement perturbé par l'activité humaine (non-bois)
CFO	Camp forestier	RO	Route et autoroute (empiré)



Code	Description
1	Classe 1, HN - Hors norme
2	Classe 2
3	Classe 3
4	Classe 4-5
NC	Non classé, ne répond pas aux critères HN, 1 à 4
NF	Non forestier (Adresse Québec)
	Post forestier

Code	Description
■	Bâtiment, silo, réservoir
□	Chute, rapide, écueil
⊕	Centre de ski alpin
⊖	Hydrobase
⊗	Mine à ciel ouvert
□	Pylône
⊕	Terrain de camping
⊕	Tour de télécommunication, tour
⊕	Barrière, barrage de castor
⊕	Remonte mécanique
⊕	Ligne de transport d'énergie

Code	Description
—	Courbe de niveau maîtresse
—	Courbe de niveau intermédiaire
—	Eskar

Code	Description
■	Peuplement écoforestier
■	Peuplement improductif
■	Peuplement non forestier

Surface de référence géodésique	Ellipsoïde GRS 80
Système de coordonnées géographiques	NAD 83 (CGCR)
Projection cartographique	Meccator transverse modifiée (MTM), zone de 3°
Système de coordonnées planaires du Québec (SCQP)	Falaise 7
Origine des altitudes	CGVD 28 (Niveau moyen des mers)
Équidistance des courbes de niveau	10 mètres
Déclinaison magnétique au centre de la feuille en 2006	17° 47' OUEST
Coordonnées géographiques au centre de la feuille	71° 37' 31" O 48° 41' 15" N
Longueur originale (méridien central)	70° 30' ouest
Latitude d'origine (équateur)	0°
Coordonnées d'origine	X: 304 800 mètres; Y: 0 mètre
Facteur d'échelle	0,9999

Donnée	Assise cartographique (données topographiques)	Organisation	Ministère des Ressources naturelles et de la Faune
Donnée	hydrographique	Ministère des Ressources naturelles et des Forêts	Date: 14/04/2005
Informations forestières	Année d'inventaire écoforestier	Se inventaire	2021
Informations forestières	Année des photos pour la production de la carte (Équipement de recensement principale)	Se inventaire	Octobre 2023
Informations forestières	Date de mise à jour provinciale	Se inventaire	4 hectares
Informations forestières	Superficie minimale d'appellation des peuplements	Se inventaire	

22D12NE
(22D12-200-0202)