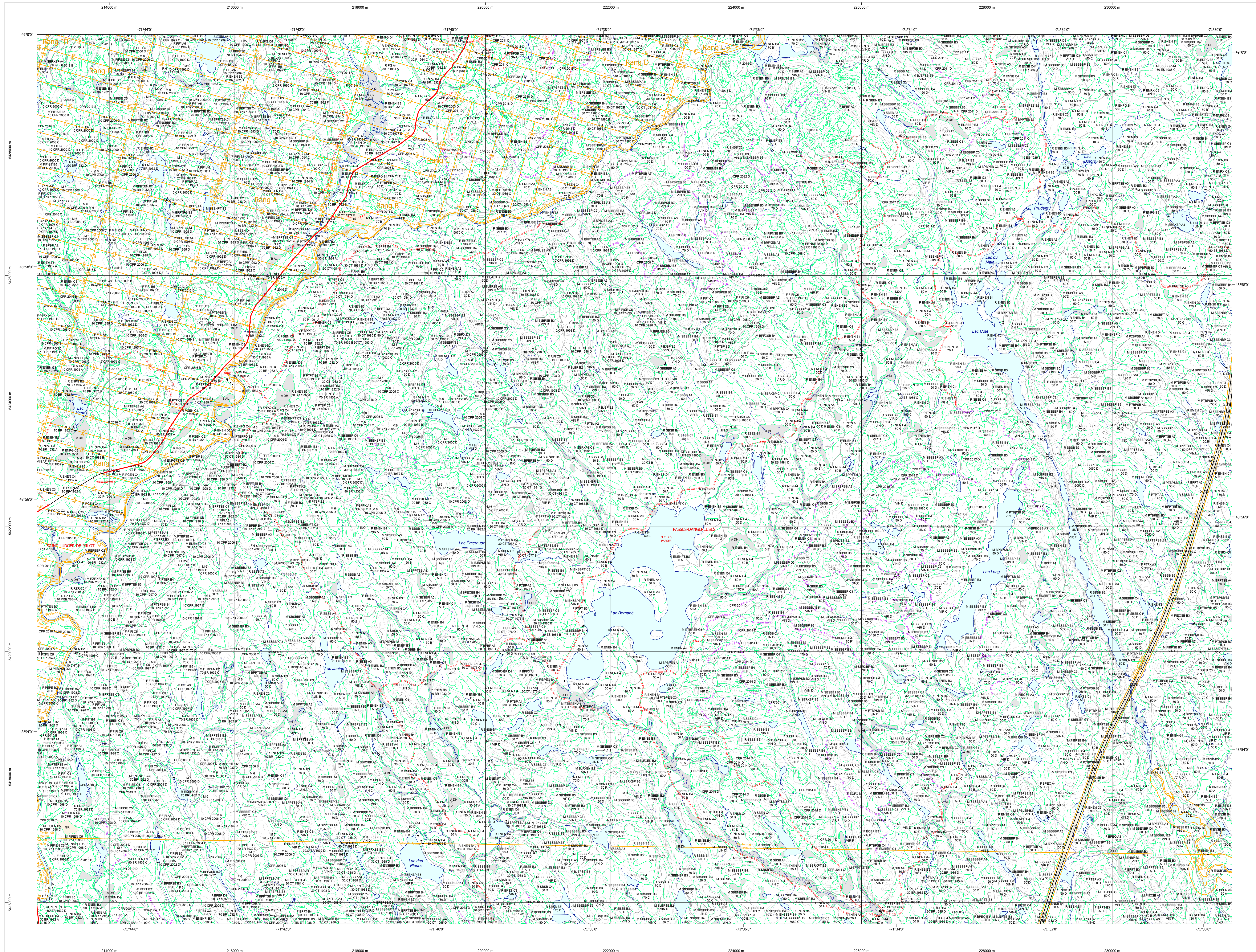


# Carte écoforestière



### STRATIFICATION ÉCOFORESTIÈRE

Code	Description	Tm	Tm	Improductif	Non forestier
ES	Épicéa/épicéa	X	X	X	X
ES	Épicéa/épicéa	X	X	X	X
ES	Épicéa/épicéa	X	X	X	X
ES	Épicéa/épicéa	X	X	X	X
ES	Épicéa/épicéa	X	X	X	X
ES	Épicéa/épicéa	X	X	X	X
ES	Épicéa/épicéa	X	X	X	X
ES	Épicéa/épicéa	X	X	X	X
ES	Épicéa/épicéa	X	X	X	X
ES	Épicéa/épicéa	X	X	X	X

Exemple d'appellation	Tm de hauteur	Improductif	Non forestier
ES 98 C	CJ 98 D	A CH	NE
ES 98 A2	F A 5	CT 78 98 D	
ES 98 D			

### TYPES DE COUVERT ET ESPÈCES SELON LE PROGRAMME D'INVENTAIRE

ÉPICÉAUX  
Représentent plus de 75% de la surface totale occupée par les espèces recensées.

MELANES  
Représentent plus de 75% de la surface totale occupée par les espèces recensées.

CODE	ESPÈCES RENNEQUÉES #1	CODE	ESPÈCES PEULLEUX #2	CODE	ESPÈCES PEULLEUX #3
ES	Épicéa blanc	BP	Bouleau papier	FX	Futaie mélangée
ES	Épicéa rouge et noir	BU	Bouleau jaune	FA	Futaie feuillue
ES	Épicéa commun	CH	Chêne rouge	FA	Futaie feuillue
ES	Épicéa commun	CH	Chêne rouge	FA	Futaie feuillue
ES	Épicéa commun	CH	Chêne rouge	FA	Futaie feuillue
ES	Épicéa commun	CH	Chêne rouge	FA	Futaie feuillue
ES	Épicéa commun	CH	Chêne rouge	FA	Futaie feuillue
ES	Épicéa commun	CH	Chêne rouge	FA	Futaie feuillue
ES	Épicéa commun	CH	Chêne rouge	FA	Futaie feuillue
ES	Épicéa commun	CH	Chêne rouge	FA	Futaie feuillue

INDICES DENSITÉ-HAUTEUR	INDICES MOYENNE DES TÊTES DOMINANTES ET CO-DOMINANTES
ES 1.00%	A1 A2 A3 A4 A5 A6 A7 A8 A9 A10 A11 A12 A13 A14 A15 A16 A17 A18 A19 A20 A21 A22 A23 A24 A25 A26 A27 A28 A29 A30 A31 A32 A33 A34 A35 A36 A37 A38 A39 A40 A41 A42 A43 A44 A45 A46 A47 A48 A49 A50 A51 A52 A53 A54 A55 A56 A57 A58 A59 A60 A61 A62 A63 A64 A65 A66 A67 A68 A69 A70 A71 A72 A73 A74 A75 A76 A77 A78 A79 A80 A81 A82 A83 A84 A85 A86 A87 A88 A89 A90 A91 A92 A93 A94 A95 A96 A97 A98 A99 A100
ES 2.00%	A1 A2 A3 A4 A5 A6 A7 A8 A9 A10 A11 A12 A13 A14 A15 A16 A17 A18 A19 A20 A21 A22 A23 A24 A25 A26 A27 A28 A29 A30 A31 A32 A33 A34 A35 A36 A37 A38 A39 A40 A41 A42 A43 A44 A45 A46 A47 A48 A49 A50 A51 A52 A53 A54 A55 A56 A57 A58 A59 A60 A61 A62 A63 A64 A65 A66 A67 A68 A69 A70 A71 A72 A73 A74 A75 A76 A77 A78 A79 A80 A81 A82 A83 A84 A85 A86 A87 A88 A89 A90 A91 A92 A93 A94 A95 A96 A97 A98 A99 A100
ES 3.00%	A1 A2 A3 A4 A5 A6 A7 A8 A9 A10 A11 A12 A13 A14 A15 A16 A17 A18 A19 A20 A21 A22 A23 A24 A25 A26 A27 A28 A29 A30 A31 A32 A33 A34 A35 A36 A37 A38 A39 A40 A41 A42 A43 A44 A45 A46 A47 A48 A49 A50 A51 A52 A53 A54 A55 A56 A57 A58 A59 A60 A61 A62 A63 A64 A65 A66 A67 A68 A69 A70 A71 A72 A73 A74 A75 A76 A77 A78 A79 A80 A81 A82 A83 A84 A85 A86 A87 A88 A89 A90 A91 A92 A93 A94 A95 A96 A97 A98 A99 A100
ES 4.00%	A1 A2 A3 A4 A5 A6 A7 A8 A9 A10 A11 A12 A13 A14 A15 A16 A17 A18 A19 A20 A21 A22 A23 A24 A25 A26 A27 A28 A29 A30 A31 A32 A33 A34 A35 A36 A37 A38 A39 A40 A41 A42 A43 A44 A45 A46 A47 A48 A49 A50 A51 A52 A53 A54 A55 A56 A57 A58 A59 A60 A61 A62 A63 A64 A65 A66 A67 A68 A69 A70 A71 A72 A73 A74 A75 A76 A77 A78 A79 A80 A81 A82 A83 A84 A85 A86 A87 A88 A89 A90 A91 A92 A93 A94 A95 A96 A97 A98 A99 A100
ES 5.00%	A1 A2 A3 A4 A5 A6 A7 A8 A9 A10 A11 A12 A13 A14 A15 A16 A17 A18 A19 A20 A21 A22 A23 A24 A25 A26 A27 A28 A29 A30 A31 A32 A33 A34 A35 A36 A37 A38 A39 A40 A41 A42 A43 A44 A45 A46 A47 A48 A49 A50 A51 A52 A53 A54 A55 A56 A57 A58 A59 A60 A61 A62 A63 A64 A65 A66 A67 A68 A69 A70 A71 A72 A73 A74 A75 A76 A77 A78 A79 A80 A81 A82 A83 A84 A85 A86 A87 A88 A89 A90 A91 A92 A93 A94 A95 A96 A97 A98 A99 A100

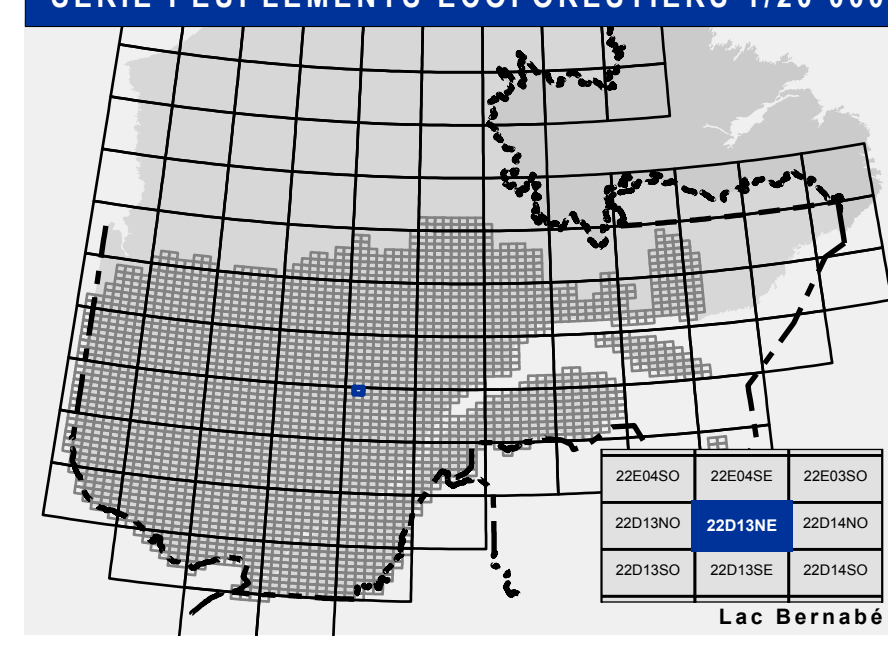
REPLÈMENTS ÉTAGES	CLASSES D'ÂGE									
	10-20	21-30	31-40	41-50	51-60	61-70	71-80	81-90	91-100	101-110
ES	10	20	30	40	50	60	70	80	90	100
ES	10	20	30	40	50	60	70	80	90	100
ES	10	20	30	40	50	60	70	80	90	100
ES	10	20	30	40	50	60	70	80	90	100
ES	10	20	30	40	50	60	70	80	90	100

PERTURBATIONS D'ORIGINE		INTERVENTIONS PARTIELLES	
CHT	Châtaie totale	CON	Conversion de peuplement
ES	Épicéa total	DLD	Coupe à diamètre limité avec
ES	Épicéa partiel	DLD	Coupe à diamètre limité avec
ES	Épicéa partiel	DLD	Coupe à diamètre limité avec
ES	Épicéa partiel	DLD	Coupe à diamètre limité avec
ES	Épicéa partiel	DLD	Coupe à diamètre limité avec
ES	Épicéa partiel	DLD	Coupe à diamètre limité avec
ES	Épicéa partiel	DLD	Coupe à diamètre limité avec
ES	Épicéa partiel	DLD	Coupe à diamètre limité avec
ES	Épicéa partiel	DLD	Coupe à diamètre limité avec

TERRAINS FORESTIERS IMPRODUCTIFS		CLASSES DE PENTE	
CH	Déroulé ou semi-déroulé humide	A	Nulle
CH	Déroulé ou semi-déroulé sec	B	0% à 3%
CH	Déroulé ou semi-déroulé sec	C	4% à 8%
CH	Déroulé ou semi-déroulé sec	D	9% à 15%
CH	Déroulé ou semi-déroulé sec	E	16% à 25%
CH	Déroulé ou semi-déroulé sec	F	26% à 35%
CH	Déroulé ou semi-déroulé sec	G	36% à 45%
CH	Déroulé ou semi-déroulé sec	H	46% à 55%
CH	Déroulé ou semi-déroulé sec	I	56% à 65%
CH	Déroulé ou semi-déroulé sec	J	66% à 75%
CH	Déroulé ou semi-déroulé sec	K	76% à 85%
CH	Déroulé ou semi-déroulé sec	L	86% à 95%
CH	Déroulé ou semi-déroulé sec	M	96% à 100%

CODE NON FORESTIER		CODE NON FORESTIER	
AF	Terrain agricole	GR	Gravier
AF	Terrain agricole	GR	Gravier
AF	Terrain agricole	GR	Gravier
AF	Terrain agricole	GR	Gravier
AF	Terrain agricole	GR	Gravier
AF	Terrain agricole	GR	Gravier
AF	Terrain agricole	GR	Gravier
AF	Terrain agricole	GR	Gravier
AF	Terrain agricole	GR	Gravier
AF	Terrain agricole	GR	Gravier

### SÉRIE PEUPLLEMENTS ÉCOFORESTIERS 1/20 000



- Voies de communication et ponts**
  - Classe 1, HN - Hors norme
  - Classe 2
  - Classe 3
  - Classe 4
  - Classe 5
  - Classe 6
  - Classe 7
  - Classe 8
  - Classe 9
  - Classe 10
  - Classe 11
  - Classe 12
  - Classe 13
  - Classe 14
  - Classe 15
  - Classe 16
  - Classe 17
  - Classe 18
  - Classe 19
  - Classe 20
  - Classe 21
  - Classe 22
  - Classe 23
  - Classe 24
  - Classe 25
  - Classe 26
  - Classe 27
  - Classe 28
  - Classe 29
  - Classe 30
  - Classe 31
  - Classe 32
  - Classe 33
  - Classe 34
  - Classe 35
  - Classe 36
  - Classe 37
  - Classe 38
  - Classe 39
  - Classe 40
  - Classe 41
  - Classe 42
  - Classe 43
  - Classe 44
  - Classe 45
  - Classe 46
  - Classe 47
  - Classe 48
  - Classe 49
  - Classe 50
  - Classe 51
  - Classe 52
  - Classe 53
  - Classe 54
  - Classe 55
  - Classe 56
  - Classe 57
  - Classe 58
  - Classe 59
  - Classe 60
  - Classe 61
  - Classe 62
  - Classe 63
  - Classe 64
  - Classe 65
  - Classe 66
  - Classe 67
  - Classe 68
  - Classe 69
  - Classe 70
  - Classe 71
  - Classe 72
  - Classe 73
  - Classe 74
  - Classe 75
  - Classe 76
  - Classe 77
  - Classe 78
  - Classe 79
  - Classe 80
  - Classe 81
  - Classe 82
  - Classe 83
  - Classe 84
  - Classe 85
  - Classe 86
  - Classe 87
  - Classe 88
  - Classe 89
  - Classe 90
  - Classe 91
  - Classe 92
  - Classe 93
  - Classe 94
  - Classe 95
  - Classe 96
  - Classe 97
  - Classe 98
  - Classe 99
  - Classe 100
- Obstacles et infrastructures**
  - Bâtiment, silo, écouvert
  - Chute, rapide, écouvert
  - Centre de ski alpin
  - Hydrobase
  - Mine à ciel ouvert
  - Pyloène
  - Terrain de camping
  - Tour de télécommunication, tour
  - Barrière, barrage de castor
  - Remonte-mécanique
  - Ligne de transport d'énergie
- Courbe de niveau**
  - Courbe de niveau métrique
  - Courbe de niveau intermédiaire
  - Estac
- Peuplement écoforestier**
  - Peuplement écoforestier
  - Peuplement improductif
  - Peuplement non forestier
- Métadonnées**
  - Surface de référence géodésique
  - Système de référence géodésique
  - Projet cartographique
  - Origine des altitudes
  - Équidistance des courbes de niveau
  - Déclinaison magnétique au centre de la feuille en 2006
  - Coordonnées géographiques au centre de la feuille en 2006
  - Longitude (origine méridien central)
  - Latitude (origine équateur)
  - Coordonnées d'origine
  - Facteur d'échelle
- Sources**
  - Donnée
  - Assis cartographique (données topographiques)
  - Hydrographie cartographique
  - Organisation
  - Ministère des Ressources naturelles et de la Faune
  - Ministère des Forêts, de la Faune et des Parcs
  - Date
  - 08/03/2011
- Informations forestières**
  - Année inventaire écoforestier
  - Année des photos pour la production de la carte (Espèces et recensements prioritaires)
  - Date de mise à jour provinciale
  - Superficie minimale d'appellation des peuplements
  - 46 programme
  - 2011
  - Jun 2021
  - 4 hectares
- Réalisation**
  - Production : Ministère des Forêts, de la Faune, et des Parcs
  - Coordonnées géographiques au centre de la feuille en 2006
  - Longitude (origine méridien central)
  - Latitude (origine équateur)
  - Coordonnées d'origine
  - Facteur d'échelle
- AVERTISSEMENT**
  - Les limites de peuplement forestier représentées sur cette carte n'ont aucune valeur légale. Ces limites sont NON OFFICIELLES et sont utilisées à titre indicatif.
  - La couche de chemin est produite par le MFFP avec la collaboration du MERN via le système ROUTARD et présente l'information la plus à jour disponible.