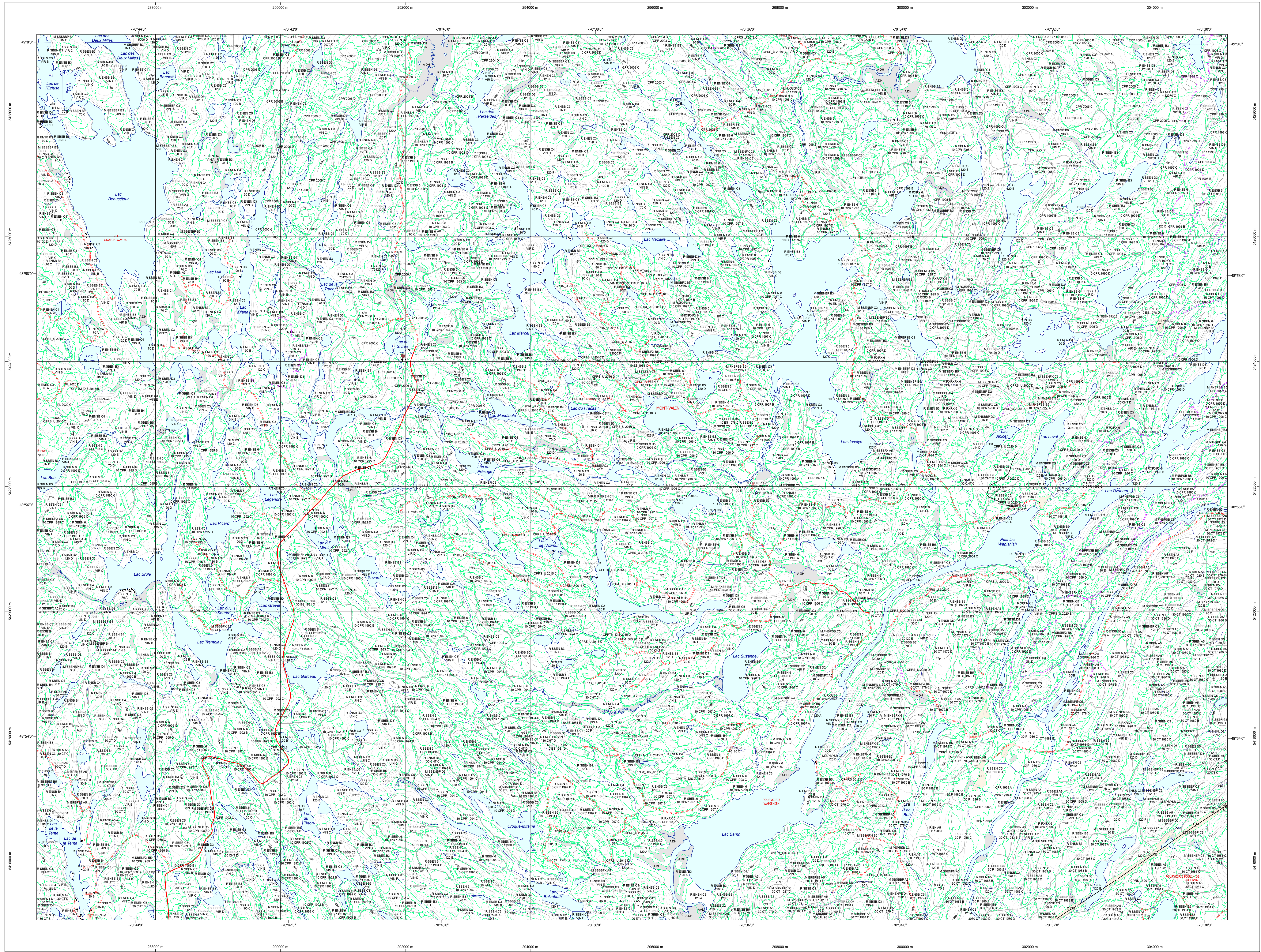


Carte écoforestière



STRATIFICATION ÉCOFORESTIÈRE

Paramètres utilisés pour la cartographie

Code	Type de couvert	Indicatif	Non forestier
01	Forêt	X	
02	Forêt	X	
03	Forêt	X	
04	Forêt	X	
05	Forêt	X	
06	Forêt	X	
07	Forêt	X	
08	Forêt	X	
09	Forêt	X	
10	Forêt	X	
11	Forêt	X	
12	Forêt	X	
13	Forêt	X	
14	Forêt	X	
15	Forêt	X	
16	Forêt	X	
17	Forêt	X	
18	Forêt	X	
19	Forêt	X	
20	Forêt	X	
21	Forêt	X	
22	Forêt	X	
23	Forêt	X	
24	Forêt	X	
25	Forêt	X	
26	Forêt	X	
27	Forêt	X	
28	Forêt	X	
29	Forêt	X	
30	Forêt	X	
31	Forêt	X	
32	Forêt	X	
33	Forêt	X	
34	Forêt	X	
35	Forêt	X	
36	Forêt	X	
37	Forêt	X	
38	Forêt	X	
39	Forêt	X	
40	Forêt	X	
41	Forêt	X	
42	Forêt	X	
43	Forêt	X	
44	Forêt	X	
45	Forêt	X	
46	Forêt	X	
47	Forêt	X	
48	Forêt	X	
49	Forêt	X	
50	Forêt	X	
51	Forêt	X	
52	Forêt	X	
53	Forêt	X	
54	Forêt	X	
55	Forêt	X	
56	Forêt	X	
57	Forêt	X	
58	Forêt	X	
59	Forêt	X	
60	Forêt	X	
61	Forêt	X	
62	Forêt	X	
63	Forêt	X	
64	Forêt	X	
65	Forêt	X	
66	Forêt	X	
67	Forêt	X	
68	Forêt	X	
69	Forêt	X	
70	Forêt	X	
71	Forêt	X	
72	Forêt	X	
73	Forêt	X	
74	Forêt	X	
75	Forêt	X	
76	Forêt	X	
77	Forêt	X	
78	Forêt	X	
79	Forêt	X	
80	Forêt	X	
81	Forêt	X	
82	Forêt	X	
83	Forêt	X	
84	Forêt	X	
85	Forêt	X	
86	Forêt	X	
87	Forêt	X	
88	Forêt	X	
89	Forêt	X	
90	Forêt	X	
91	Forêt	X	
92	Forêt	X	
93	Forêt	X	
94	Forêt	X	
95	Forêt	X	
96	Forêt	X	
97	Forêt	X	
98	Forêt	X	
99	Forêt	X	
100	Forêt	X	

Exemple d'appellation

Fin de hauteur	Fin de hauteur	Indicatif	Non forestier
40	30	A 10	10
20	10	B 20	20
10	0	C 30	30

TYPES DE COUVERT ET ESPÈCES SELON LE PROGRAMME D'INVENTAIRE

Représentent plus de 75% de la surface totale soumise à l'inventaire forestier.

REPLÈMENTS

Représentent plus de 75% de la surface totale soumise à l'inventaire forestier.

MELANGES

Représentent plus de 75% de la surface totale soumise à l'inventaire forestier.

CODE	ESPECES RENNEUVÉES	CODE	ESPECES FOLLIEUSES	CODE	ESPECES FOLLIEUSES
R1	Rosier à grappes	F1	Foix	F1A	Foix à grappes
R2	Épicéa rouge et blanc	F2	Épicéa	F2A	Épicéa à grappes
R3	Pin blanc	F3	Pin	F3A	Pin à grappes
R4	Pin rouge	F4	Pin	F4A	Pin à grappes
R5	Épicéa	F5	Épicéa	F5A	Épicéa à grappes
R6	Pin	F6	Pin	F6A	Pin à grappes
R7	Épicéa	F7	Épicéa	F7A	Épicéa à grappes
R8	Pin	F8	Pin	F8A	Pin à grappes
R9	Épicéa	F9	Épicéa	F9A	Épicéa à grappes
R10	Pin	F10	Pin	F10A	Pin à grappes

INDICES DENSITÉ-HAUTEUR

Classes de hauteur	A1	A2	A3	A4	A5	A6	A7
10 à 20 m	100	100	100	100	100	100	100
20 à 30 m	200	200	200	200	200	200	200
30 à 40 m	300	300	300	300	300	300	300
40 à 50 m	400	400	400	400	400	400	400

CLASSES D'ÂGE

REPLÈMENTS	0-20	21-30	31-40	41-50	51-60	61-70	71-80	81-90	91-100	101-110	111-120	121-130	131-140
REPLÈMENTS ÉTAGES	10	10	10	10	10	10	10	10	10	10	10	10	10

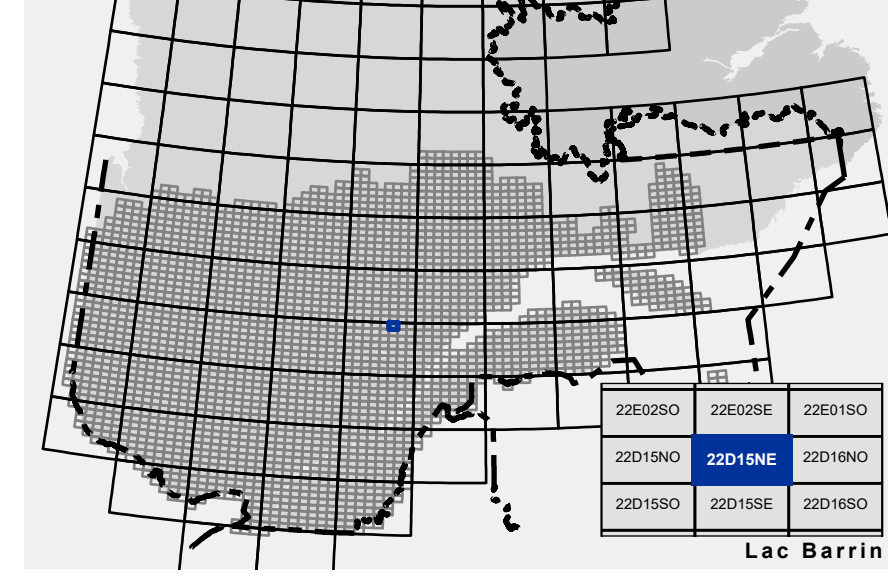
PERTURBATIONS D'ORIGINE

CODE	Perturbation	CON	Intervention
CHT	Chûtes total	CON	Conversion de peuplement
EST	Épidémie total	DLD	Coupe à claire voie
ES	Épidémie	DLD	Coupe à claire voie
BS	Bûles total	CAM	Coupe à claire voie
BS	Bûles	CAM	Coupe à claire voie
VER	Verger	CA	Coupe à claire voie

TERRAINS FORESTIERS IMPRODUCTIFS

CODE	DESIGNATION	Taux d'inclinaison
DH	Défailli ou semi-défailli humide	0% à 3%
DA	Défailli ou semi-défailli sec	3% à 15%
AL	Alouette	15% à 30%
AN	Alouette	30% à 45%
AO	Alouette	45% à 60%
AS	Alouette	60% à 75%
AT	Alouette	75% à 90%
AU	Alouette	90% à 100%

SÉRIE PEUPELEMENTS ÉCOFORESTIERS 1/20 000



- Voies de communication et ponts**
- Classe 1, HN - Hors norme
 - Classe 2
 - Classe 3
 - Classe 4-5
 - NF - Non classé, ne répond pas aux critères HN, 1 à 4
 - NF - Non forestier (Adresse Québec)
 - Pont forestier
- Hydrographie écoforestière**
- Cours d'eau intermittent
 - Cours d'eau permanent, canal
 - Hydrographie
- Obstacles et infrastructures**
- Bâtiment, silo, réservoir
 - Chute, rapide, écueil
 - Centre de ski alpin
 - Hydrobase
 - Mine à ciel ouvert
 - Pylon
 - Terrain de camping
 - Tour de télécommunication, tour
 - Barrière, barrage de castor
 - Remonte mécanique
 - Ligne de transport d'énergie
- Courbe de niveau**
- Courbe de niveau métresse
 - Courbe de niveau intermédiaire
 - Estac
- Morcellement**
- Morcellement foncier
- Frontières**
- Frontière internationale
 - Frontière interprovinciale
 - Frontière Québec - Terre-Neuve-et-Labrador (cette frontière n'est pas définitive)
- Peuplement écoforestier**
- Peuplement écoforestier
 - Peuplement improductif
 - Peuplement non forestier
- Métadonnées**
- Surface de référence géodésique: NAD 83 (CGRS)
 - Système de référence géodésique: Métrique transversale modifiée (MTM), zone de 3°
 - Projection cartographique: Système de coordonnées planes du Québec (SCOPE)
 - Origine des altitudes: CGVD 28 (Niveau moyen de la mer)
 - Équidistance des courbes de niveau: 10 mètres
 - Déclinaison magnétique au centre de la feuille en 2024: 18° 24' OUEST
 - Coordonnées géographiques au centre de l'origine (équateur): 70° 37' 31" O 48° 56' 15" N
 - Longitude (origine méridien central): 70° 30' ouest
 - Latitude (origine équateur): 0°
 - Coordonnées d'origine: X: 304 800 mètres; Y: 0 mètre
 - Facteur d'échelle: 0,9999

Sources

Donnée: Assise cartographique (données topographiques)

Informations forestières

Année d'inventaire: 2020

Date de mise à jour provinciale: Juin 2022

Date de mise à jour d'appellation des peuplements: 4 hexactes

Réalisation

Production: Ministère des Forêts, de la Faune, et des Parcs

Diffusion: Directions des inventaires forestiers

AVERTISSEMENT

Les limites de morcellement foncier représentées sur cette carte n'ont aucune valeur légale. Ces limites sont NON OFFICIELLES et sont utilisées à titre indicatif.

La couche de chemin est produite par le MFFP avec la collaboration de MERN via le système ROUTARD et présente l'information la plus à jour disponible.