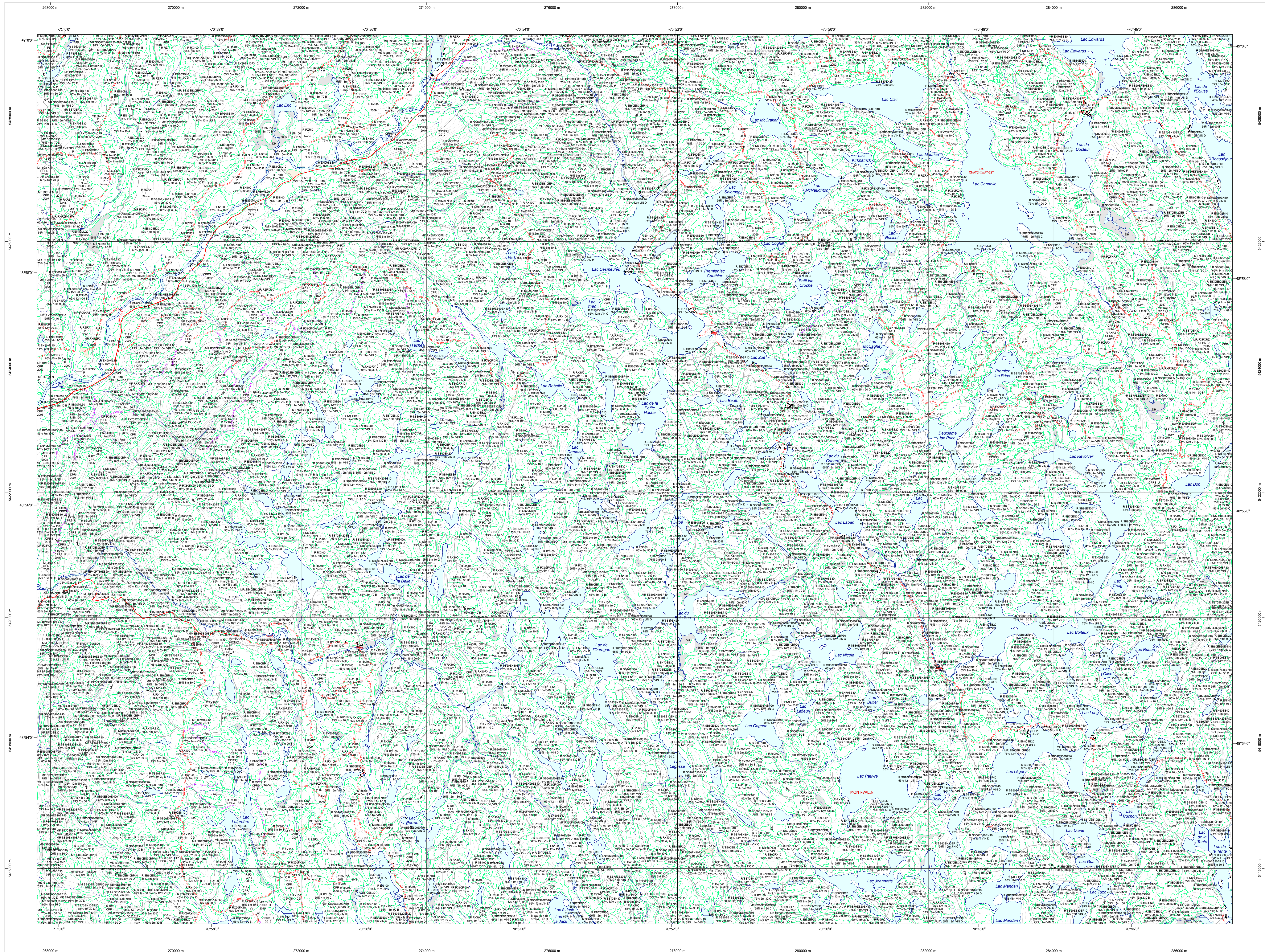


Carte écoforestière

STRATIFICATION ÉCOFORESTIÈRE



Code	Description	> 7m	~ 7m	Improductif	Non Forestier
ES	Essence de Se-AFP	X	X	X	X
12	Général de couvert forestier (NF)	X	X	X	X
13	Hauteur (mètre pied)	X	X	X	X
CT	Intervention d'origine	X	X	X	X
2007	Année d'intervention d'origine	X	X	X	X
2018	Année d'intervention partielle	X	X	X	X
20	Classe de coupe	X	X	X	X
AF	Coupe de terrain au Se-AFP	X	X	X	X

Le dénivelé est estimé par densité, soit avec des valeurs ± 5%, à l'exception de la valeur 20 (± 25%).

> 7m de hauteur	~ 7m de hauteur	Intervention d'origine	Intervention partielle	Improductif	Non forestier
ES	ES	CT	ES	IM	NF
75% 12m JH	75% 4m 20	CT 2007	ES 2018	IM	NF

TYPES DE COUVERT ET ESSENCES
RESINEUX
 Les résineux constituent 75% ou plus de la surface terrière du peuplement.
MIXTE À DOMINANCE RESINEUSE
 Les résineux constituent de 55% à 74% de la surface terrière du peuplement.
MIXTE SANS DOMINANCE
 Les résineux constituent de 45% à 54% de la surface terrière du peuplement.
MIXTE À DOMINANCE FEUILLEUSE
 Les feuillus constituent de 25% à 44% de la surface terrière du peuplement.
FEUILLEU
 Les feuillus constituent moins de 25% de la surface terrière du peuplement.

CODE RESINEUSES	CODE FEUILLEUSES	CODE FEUILLEUSES
EB Epérette blanche	BO Bouleau gris	FO Faine noire
EN Epérette noire	BL Bouleau jaune	FR Faine rouge
EU Epérette rouge	BLB Bouleau à papier (blanc)	FRF Faine de France
EV Epérette de Norvège	CB Chêne blanc	FZ Feuillus tolérants à l'ombre
MA Mélèze	CC Chêne corse	FX Feuillus exotiques
MH Mélèze hybride	CG Chêne à gros fruits	FZT Feuillus redoux intermédiaires
ML Mélèze laricin	CH Chêne rouge	HE Hétre à grandes feuilles
MY Mélèze à queue de rat	CI Chêne rouvre	NC Noyer cendré
PC Pin rigide (des côtes)	CO Chêne rouge	OC Oméga d'Amérique
PI Pin	CR Chêne rouvre	OCV Ombre de Virginie
PIB Pin balaie	CS Chêne de l'Est	PD Peuplier hybride
PIR Pin sylvestre	ED Eble rouge	PE Peuplier noir
PIR Pin sylvestre	EL Eble noir	PH Peuplier hybride
PK Résineux mélangés	ES Eble à sucre	PT Peuplier tatar
RL Résineux redoux intermédiaires	ESL Eble blanc (d'Europe)	TA Tilia de l'Amérique
SB Sapin Baumeier	ESF Feuillus sur stations humides	TA Tilia d'Amérique
TO Thuja occidentale	FN Feuillus non commerciaux	

FEUILLEMENTS	CLASSES D'ÂGE					
	0	30	60	90	120	150
FEUILLEMENTS ÉQUIVOCUES	(0 à 20)	(21 à 40)	(41 à 60)	(61 à 80)	(81 à 100)	(101 à 120)
FEUILLEMENTS INÉQUIVOCUES	Jeune inéquivalente (JIN)			Vieille inéquivalente (VIN)		

Étagement
 (structure verticale des tiges de 7 m et plus)
 Étage Intérieur (INF) Supérieur (SUP)
 Monétage (MO) Un seul étage composé de tiges homogènes en hauteur et en couverture > 25%
 B-étage (BU) Couverture > 25% et Couverture > 25%
 Miltage (MU) Plus de 2 étages de tiges de 7 mètres et plus. Se retrouvent dans cette catégorie les peuplements jeunes inégaux (JIR) et vieux inégaux (VIR).

CODE PERTURBATIONS D'ORIGINE	CODE INTERVENTIONS PARTIELLES
BR Brûls total	CA Coupe d'assainissement
CH Chablis total	CM Coupe d'amélioration
DT Dépeçage total	CO Coupe en damier
EG Epérette grave	CD Coupe à diamètre limité
VER Verpes grave	CU Coupe de présélection

INTERVENTIONS D'ORIGINE

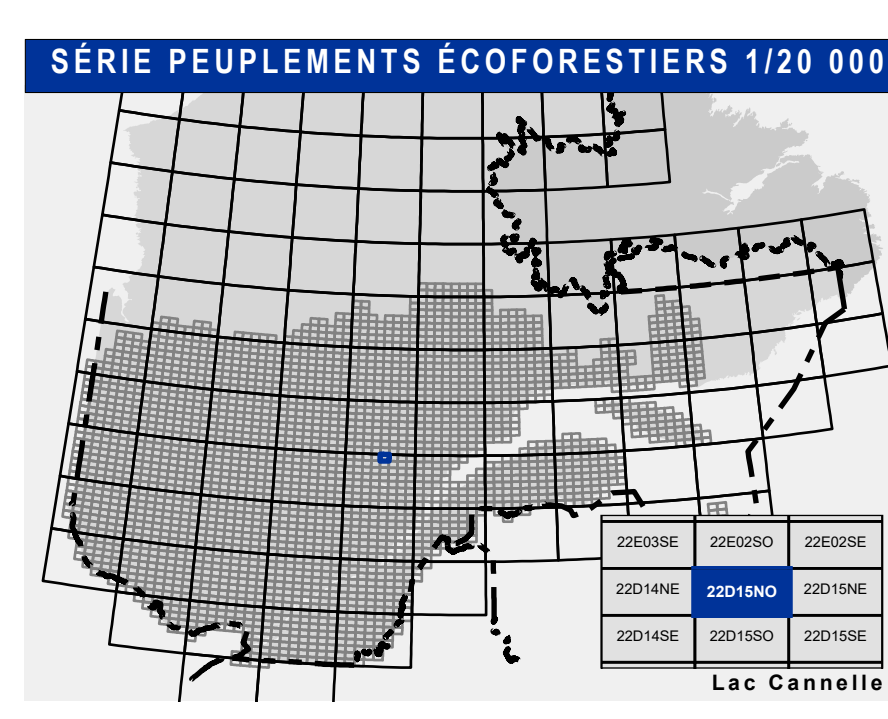
BRO Bûches par bandes	CJ Coupe de présélection par pied d'arbre ou groupe d'arbres
CBV Coupe avec protection des tiges à diamètre variable	CUP Coupe progressive irrégulière par coupe partielle
CF Coupe progressive irrégulière phase finale	CUN Coupe progressive irrégulière par trouées
CH Coupe avec protection de la haute	CUT Conversion de peuplement
CPH Coupe progressive irrégulière (coupe finale)	CYF Coupe progressive d'ensemencement (feuilles)
CPH Coupe progressive irrégulière (coupe finale)	CYF Coupe progressive d'ensemencement (feuilles)
CPH Coupe progressive irrégulière (coupe finale)	CYF Coupe progressive d'ensemencement (feuilles)
CPH Coupe progressive irrégulière (coupe finale)	CYF Coupe progressive d'ensemencement (feuilles)

INTERVENTIONS MOYENNES

BRP Brûls partiels	RRR Régime rature
CHP Chablis partiels	RN Régime racines nues
DT Dépeçage partiel	RN Régime racines nues
EL Epérette légère	RNP Régime pour équivalent de plantation
VEP Verpes partielles	RRK Régime récents

CODE TERRAINS FORESTIERS IMPRODUCTIFS	CODE CLASSES DE PENTE
CH Duvet ou semi-duvet humide	A Nulle
DS Duvet ou semi-duvet sec	B Faible
AL Aulnaie	C Douce
	D Moyenne
	E Forte
	F Escarpée
	S Sommet

CODE NON FORESTIER	CODE NON FORESTIER
A Terrain agricole	GR Gravier
AEP Aire d'épandage et d'épandage de plus	NI Site inondé, site exécuté
AF Terrain agricole localisé dans les secteurs à vocation forestière	LE Ligne de transport d'énergie
ANT Mieux forestier perturbé par l'activité humaine (non-bois)	ND Mieux taillis perturbé par l'activité humaine (non-bois)
CFO Camp forestier	NX Inclusion non exploitée à l'intérieur d'un traitement (non-bois)
	RO Route et autoroute (emprise)



- Voies de communication et ponts**
 - Classe 1, HN - Hors norme
 - Classe 2
 - Classe 3
 - Classe 4-5
 - NF - Non classé, ne répond pas aux critères HN, 1 à 4
 - NF - Non forestier (Adresse Québec)
 - Pont forestier
- Hydrographie écoforestière**
 - Cours d'eau intermittent
 - Cours d'eau permanent, canal
 - Hydrographie
- Obstacles et infrastructures**
 - Bâtiment, silo, réservoir
 - Chute, rapide, écueil
 - Centre de ski alpin
 - Hydrobase
 - Mine à ciel ouvert
 - Pyloène
 - Terrain de camping
 - Tour de télécommunication, tour
 - Barrière, barrage de castor
 - Remonte mécanique
 - Ligne de transport d'énergie
- Courbe de niveau**
 - Courbe de niveau maitresse
 - Courbe de niveau intermédiaire
 - Esker
- Peuplement écoforestier**
 - Peuplement écoforestier
 - Peuplement improductif
 - Peuplement non forestier
- Métadonnées**
 - Surface de référence géodésique
 - Système de référence géodésique
 - Projet cartographique
 - Origine des altitudes
 - Équidistance des courbes de niveau
 - Déclinaison magnétique au centre de la feuille en 2006
 - Coordonnées géographiques au centre
 - Longitude d'origine (mésidien central)
 - Latitude d'origine (équateur)
 - Coordonnées d'origine
 - Facteur d'échelle
- Frontières**
 - Frontière internationale
 - Frontière interprovinciale
 - Frontière Québec - Terre-Neuve-et-Labrador (cette frontière n'est pas définie)
- Morcellement**
 - Morcellement foncier
- Sources**
 - Donnée: Assise cartographique (données topographiques)
 - Organisme: Ministère des Ressources naturelles et de la Faune / Ministère des Ressources naturelles et des Forêts
 - Date: 14/04/2005 / 22/09/2023
- Informations forestières**
 - Nombre d'inventaires écoforestiers: 56 inventaires
 - Année des photos pour la production de la carte (Espèces de recensements prioritaires): 2020
 - Date de mise à jour partielle: Octobre 2023
 - Superficie minimale d'appellation des peuplements: 4 hectares
- Réalisation**
 - Production: Ministère des Ressources naturelles et des Forêts
 - Diffusion: Direction des inventaires forestiers
- AVERTISSEMENT**

Les limites de morcellement foncier représentées sur cette carte n'ont aucune valeur légale. Ces limites sont NON OFFICIELLES et sont utilisées à titre indicatif.

La couche de chemin est produite par le MRNF à partir du système ROUTARD et fournit l'information la plus à jour disponible.

© Gouvernement du Québec