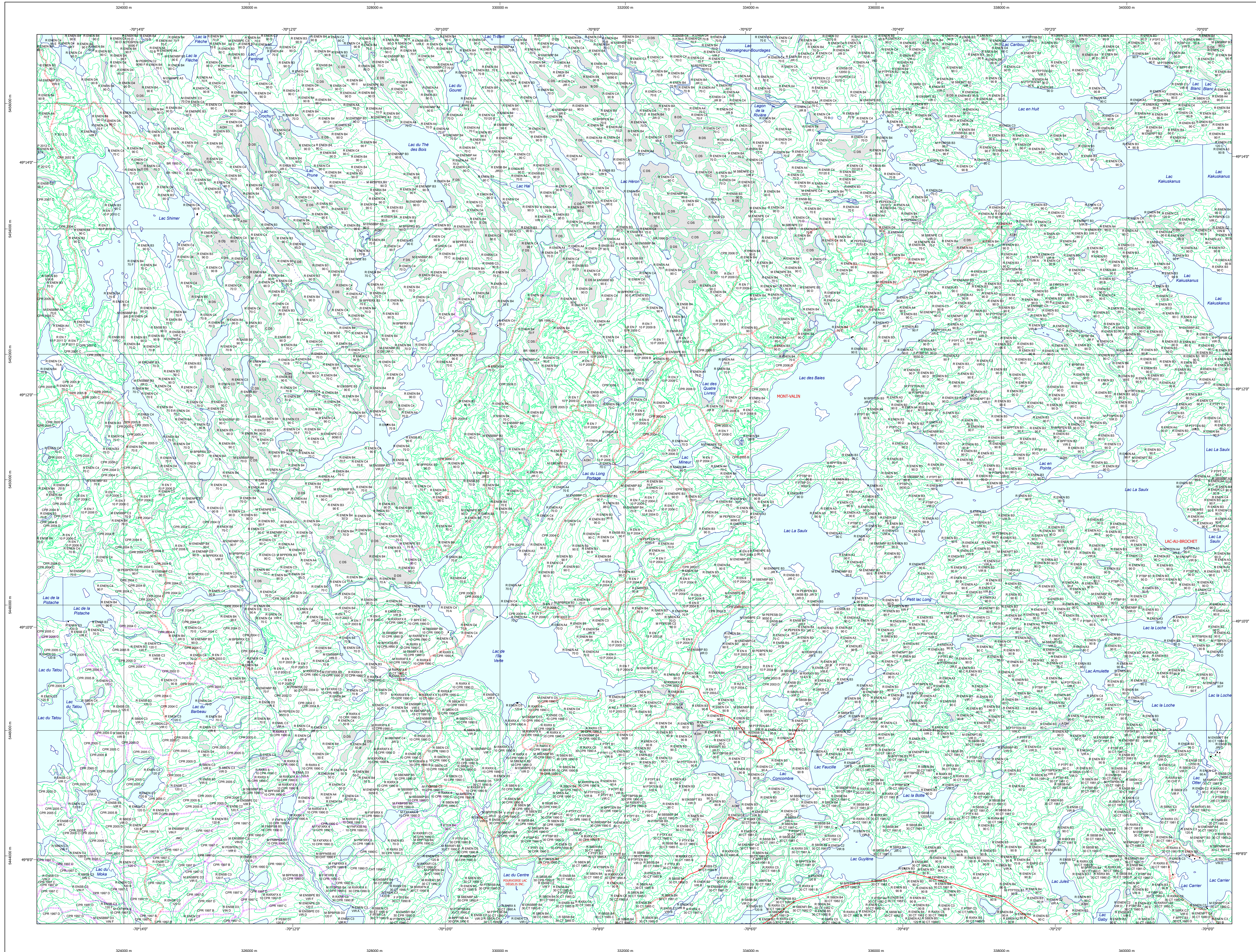


Carte écoforestière



STRATIFICATION ÉCOFORESTIÈRE

Code	Description	Tm	Tm	Productif	Non forestier
01	Forêt primaire	X	X	X	X
02	Forêt secondaire	X	X	X	X
03	Forêt à régénération	X	X	X	X
04	Forêt à croissance	X	X	X	X
05	Forêt à production	X	X	X	X
06	Forêt à conservation	X	X	X	X
07	Forêt à réhabilitation	X	X	X	X
08	Forêt à gestion	X	X	X	X
09	Forêt à usage	X	X	X	X
10	Forêt à autre	X	X	X	X

Exemple d'appellation

Tm de hauteur	Tm de hauteur	Productif	Non forestier
01 98 0	01 98 0	X	X
02 98 0	02 98 0	X	X

TYPES DE COUVERT ET ESSENCES SELON LE PROGRAMME D'INVENTAIRE

Échantillon de 1 ha par 75% de la surface totale occupée par les essences résineuses.

FEUILLES
Échantillon de 1 ha par 75% de la surface totale occupée par les essences feuillues.

MELANGES
Échantillon de 1 ha par 75% de la surface totale occupée par les mélanges.

CODE	ESSENCES RÉGÉNÉRÉES	CODE	ESSENCES FEUILLEUSES	CODE	ESSENCES FEUILLEUSES
01	Épicéa blanc	01	Épicéa blanc	01	Épicéa blanc
02	Épicéa rouge	02	Épicéa rouge	02	Épicéa rouge
03	Épicéa commun	03	Épicéa commun	03	Épicéa commun
04	Épicéa de Mill	04	Épicéa de Mill	04	Épicéa de Mill
05	Épicéa de Sitka	05	Épicéa de Sitka	05	Épicéa de Sitka
06	Épicéa de Nord	06	Épicéa de Nord	06	Épicéa de Nord
07	Épicéa de Sibirie	07	Épicéa de Sibirie	07	Épicéa de Sibirie
08	Épicéa de Chine	08	Épicéa de Chine	08	Épicéa de Chine
09	Épicéa de Japon	09	Épicéa de Japon	09	Épicéa de Japon
10	Épicéa de Corée	10	Épicéa de Corée	10	Épicéa de Corée

(1) COUVERT: Couvert résineux, feuillu, mixte, autre. (2) ESSENCES RÉGÉNÉRÉES: Épicéa, Pin, Mélange. (3) ESSENCES FEUILLEUSES: Feuilles, Mélange.

INDICES DENSITÉ-HAUTEUR

Classes de hauteur	1	2	3	4	5	6	7
100 à 120 cm	A1	A2	A3	A4	A5	A6	A7
120 à 140 cm	B1	B2	B3	B4	B5	B6	B7
140 à 160 cm	C1	C2	C3	C4	C5	C6	C7
160 à 180 cm	D1	D2	D3	D4	D5	D6	D7
180 à 200 cm	E1	E2	E3	E4	E5	E6	E7

(*) Information gouverneur d'image satellite

CLASSES D'ÂGE

ÉQUIPEMENTS	10	20	30	40	50	60	70	80	90	100
REGULIERS	10	20	30	40	50	60	70	80	90	100
REGULIERS	10	20	30	40	50	60	70	80	90	100
REGULIERS	10	20	30	40	50	60	70	80	90	100

PERTURBATIONS D'ORIGINE

CODE	Description	CON	INT
CHT	Châtaignier	CON	INT
ES	Épicéa	CON	INT
ES	Épicéa	CON	INT
ES	Épicéa	CON	INT
ES	Épicéa	CON	INT
ES	Épicéa	CON	INT
ES	Épicéa	CON	INT
ES	Épicéa	CON	INT
ES	Épicéa	CON	INT
ES	Épicéa	CON	INT

INTÉRIEURS D'ORIGINE

CODE	Description	CON	INT
CHT	Châtaignier	CON	INT
ES	Épicéa	CON	INT
ES	Épicéa	CON	INT
ES	Épicéa	CON	INT
ES	Épicéa	CON	INT
ES	Épicéa	CON	INT
ES	Épicéa	CON	INT
ES	Épicéa	CON	INT
ES	Épicéa	CON	INT
ES	Épicéa	CON	INT

PERTURBATIONS MOYENNES

CODE	Description	CON	INT
CHT	Châtaignier	CON	INT
ES	Épicéa	CON	INT
ES	Épicéa	CON	INT
ES	Épicéa	CON	INT
ES	Épicéa	CON	INT
ES	Épicéa	CON	INT
ES	Épicéa	CON	INT
ES	Épicéa	CON	INT
ES	Épicéa	CON	INT
ES	Épicéa	CON	INT

TERRAINS FORESTIERS IMPRODUCTIFS

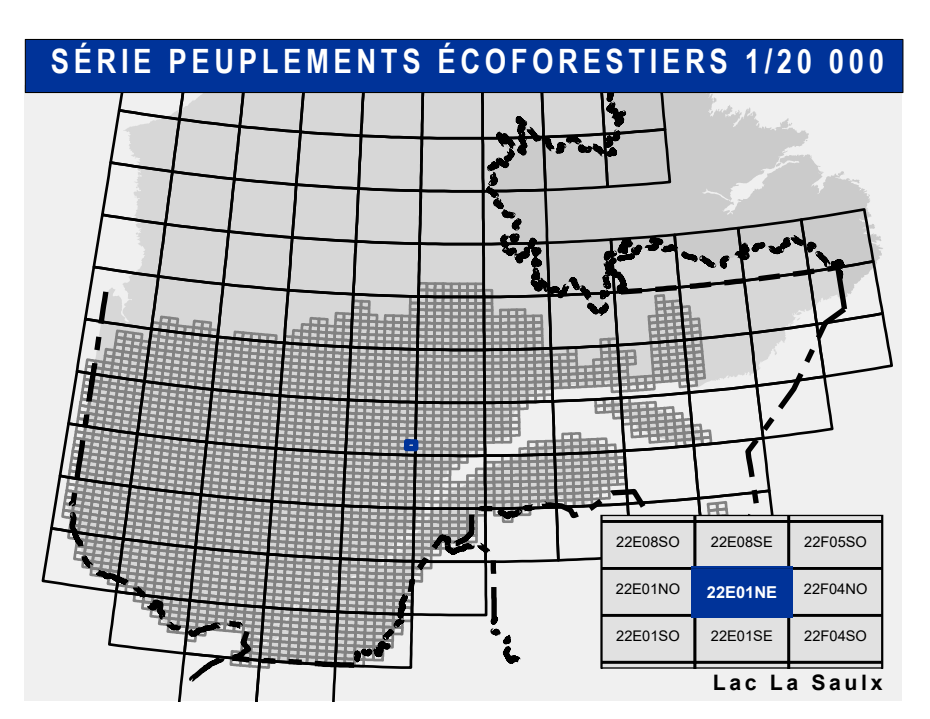
CODE	Description	Taux d'inclinaison
CH	Déroulé ou semi-déroulé humide	0 à 3%
CH	Déroulé ou semi-déroulé sec	4 à 10%
AL	Alouette	11 à 15%
AL	Alouette	16 à 20%
AL	Alouette	21 à 25%
AL	Alouette	26 à 30%
AL	Alouette	31 à 35%
AL	Alouette	36 à 40%
AL	Alouette	41 à 45%
AL	Alouette	46 à 50%
AL	Alouette	51 à 55%
AL	Alouette	56 à 60%
AL	Alouette	61 à 65%
AL	Alouette	66 à 70%
AL	Alouette	71 à 75%
AL	Alouette	76 à 80%
AL	Alouette	81 à 85%
AL	Alouette	86 à 90%
AL	Alouette	91 à 95%
AL	Alouette	96 à 100%

CLASSES DE PENTE

CODE	Description	Taux d'inclinaison
0	Nulle	0 à 3%
1	Faible	4 à 10%
2	Moyenne	11 à 15%
3	Élevée	16 à 20%
4	Très élevée	21 à 25%
5	Extrême	26 à 30%
6	Extrême	31 à 35%
7	Extrême	36 à 40%
8	Extrême	41 à 45%
9	Extrême	46 à 50%
10	Extrême	51 à 55%
11	Extrême	56 à 60%
12	Extrême	61 à 65%
13	Extrême	66 à 70%
14	Extrême	71 à 75%
15	Extrême	76 à 80%
16	Extrême	81 à 85%
17	Extrême	86 à 90%
18	Extrême	91 à 95%
19	Extrême	96 à 100%

CODE NON FORESTIER

CODE	Description	CON	INT
A	Terrain agricole	CON	INT
B	Terrain à usage agricole	CON	INT
C	Terrain à usage agricole	CON	INT
D	Terrain à usage agricole	CON	INT
E	Terrain à usage agricole	CON	INT
F	Terrain à usage agricole	CON	INT
G	Terrain à usage agricole	CON	INT
H	Terrain à usage agricole	CON	INT
I	Terrain à usage agricole	CON	INT
J	Terrain à usage agricole	CON	INT
K	Terrain à usage agricole	CON	INT
L	Terrain à usage agricole	CON	INT
M	Terrain à usage agricole	CON	INT
N	Terrain à usage agricole	CON	INT
O	Terrain à usage agricole	CON	INT
P	Terrain à usage agricole	CON	INT
Q	Terrain à usage agricole	CON	INT
R	Terrain à usage agricole	CON	INT
S	Terrain à usage agricole	CON	INT
T	Terrain à usage agricole	CON	INT
U	Terrain à usage agricole	CON	INT
V	Terrain à usage agricole	CON	INT
W	Terrain à usage agricole	CON	INT
X	Terrain à usage agricole	CON	INT
Y	Terrain à usage agricole	CON	INT
Z	Terrain à usage agricole	CON	INT



Voies de communication et ponts

- Classe 1, HN - Hors norme
- Classe 2
- Classe 3
- Classe 4-5
- NC: Non classé, ne répond pas aux critères HN, 1 à 4
- NF: Non forestier (Adresse Québec)
- Pont forestier

Hydrographie écoforestière

- Cours d'eau intermittent
- Cours d'eau permanent, canal
- Hydrographie

Obstacles et infrastructures

- Bâtiment, silo, réservoir
- Chute, rapide, écueil
- Centre de ski alpin
- Hydrobase
- Mine à ciel ouvert
- Pylône
- Terrain de camping
- Tour de télécommunication, tour
- Barrière, barrage de castor
- Remonte mécanique
- Ligne de transport d'énergie

Courbe de niveau

- Courbe de niveau maîtresse
- Courbe de niveau intermédiaire
- Esker

Morcellement

- Morcellement foncier

Frontières

- Frontière internationale
- Frontière interprovinciale
- Frontière Québec - Terre-Neuve-et-Labrador (cette frontière n'est pas définitive)

Peuplement écoforestier

- Peuplement écoforestier
- Peuplement improductif
- Peuplement non forestier

Métadonnées

- Surface de référence géodésique: Ellipsoïde GRS 80, NAD 83 (CGCR)
- Système de coordonnées géométrique: Métrique transverse modifiée (MTM), zone 4 3°
- Système de coordonnées planaire du Québec (SCQP): UTM
- Projection cartographique: UTM
- Origine des altitudes: CGVD 28 (Niveau moyen de la mer)
- Équidistance des courbes de niveau: 10 mètres
- Déclinaison magnétique au centre de la feuille en 2006: 18° 44' OUEST
- Coordonnées géographiques au centre de la feuille en 2006: 70° 29' 00" 491111 10° N
- Longitude d'origine (méridien central): 70° 30' ouest
- Latitude d'origine (équateur): 0°
- Coordonnées d'origine: X: 304 800 mètres; Y: 0 mètre
- Facteur d'échelle: 0.9999

Sources

Donnée: Assise cartographique (données topographiques) / Organisme: Ministère des Ressources naturelles et de la Faune / Date: 14/04/2005

Informations forestières

Année de photos pour la production de la carte: 2001 / Programme: 4e programme

Élaboration de la carte: 2002 / Échelle: 1:20 000

Réalisation

Production: Ministère des Forêts, de la Faune, et des Parcs / Adresse: 2700, 44 Avenue Duval, Québec, QC G1R 5K5

AVERTISSEMENT

Les limites de morcellement foncier représentées sur cette carte n'ont aucune valeur légale. Ces limites sont NON OFFICIELLES et sont utilisées à titre indicatif.

La couche de chemin est produite par le MFFP avec la collaboration du MERN via le système ROUTARD et présente l'information la plus à jour disponible.

© Gouvernement du Québec