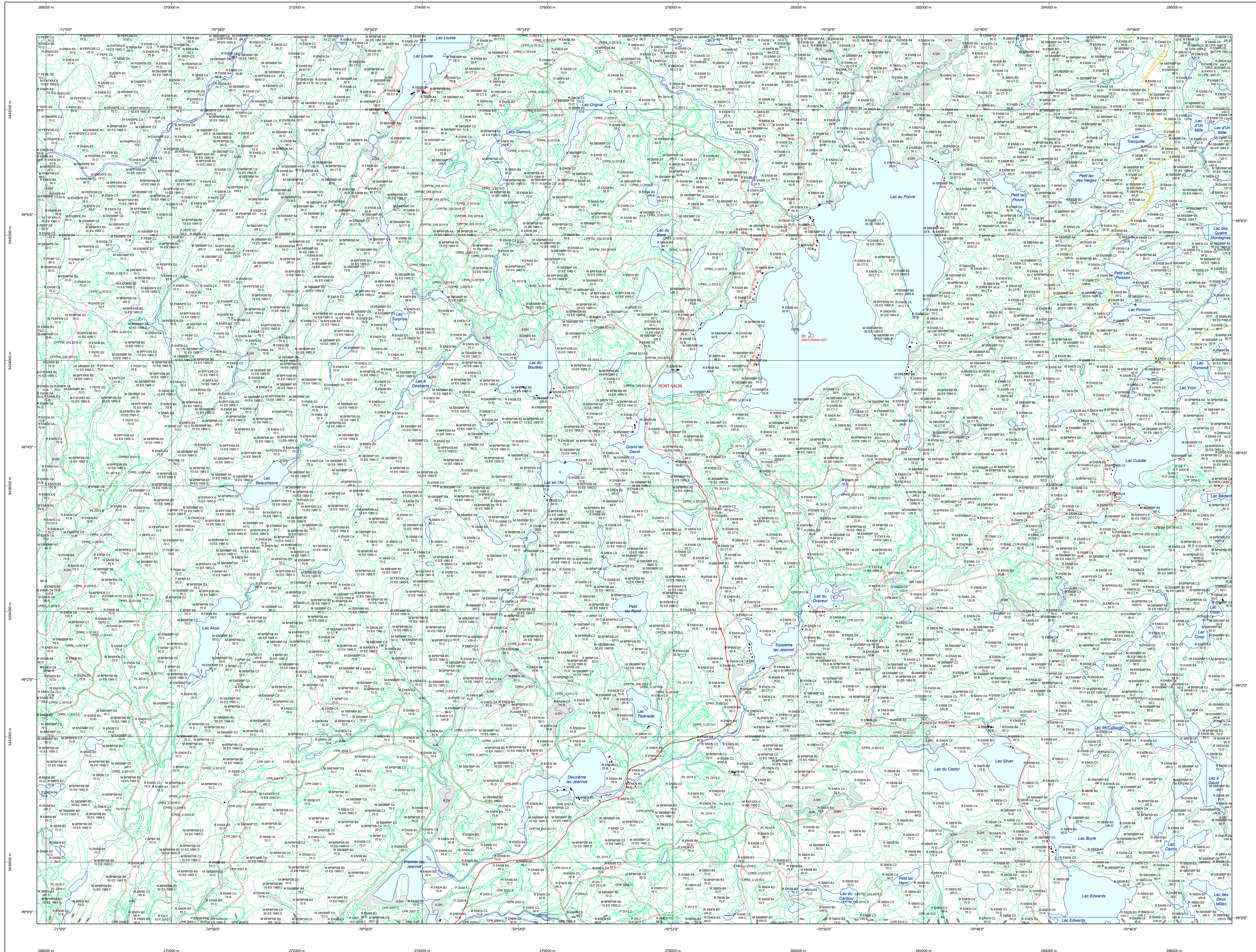


Carte écoforestière



STRATIFICATION ÉCOFORESTIÈRE

Paramètres utilisés pour la cartographie

Code	Type de description	Improductif	Non forestier
0	Épave flottant	X	X
1	Épave immergé	X	X
2	Tronc flottant	X	X
3	Tronc immergé	X	X
4	Tronc émergé	X	X
5	Tronc émergé partiel	X	X
6	Tronc émergé complet	X	X
7	Tronc émergé partiel	X	X
8	Tronc émergé complet	X	X
9	Tronc émergé partiel	X	X
10	Tronc émergé complet	X	X

Exemple d'appellation

Fin de hauteur	Fin de hauteur	Improductif	Non forestier
0	0	X	X
1	1	X	X
2	2	X	X
3	3	X	X
4	4	X	X
5	5	X	X
6	6	X	X
7	7	X	X
8	8	X	X
9	9	X	X
10	10	X	X

TYPES DE COUVERT ET ESSENCES SELON LE PROGRAMME D'INVENTAIRE

RESEAUX

Échantillonnage sur plus de 75% de la surface totale totale et occupé par les essences résineuses.

Échantillonnage sur plus de 75% de la surface totale totale et occupé par les essences feuillues.

MELANGES

Échantillonnage des essences feuillues et résineuses occupé initialement par 25% et plus de 75% de la surface totale totale.

CODE	ESSENCES RÉSINEUSES #1	ESSENCES RÉSINEUSES #2	ESSENCES FEUILLEES #1	ESSENCES FEUILLEES #2	ESSENCES FEUILLEES #3
0	Épave flottant	00	Épave immergé	00	Épave immergé
1	Épave immergé	01	Tronc émergé	01	Tronc émergé
2	Tronc flottant	02	Tronc émergé partiel	02	Tronc émergé partiel
3	Tronc immergé	03	Tronc émergé complet	03	Tronc émergé complet
4	Tronc émergé	04	Tronc émergé partiel	04	Tronc émergé partiel
5	Tronc émergé partiel	05	Tronc émergé complet	05	Tronc émergé complet
6	Tronc émergé complet	06	Tronc émergé partiel	06	Tronc émergé partiel
7	Tronc émergé partiel	07	Tronc émergé complet	07	Tronc émergé complet
8	Tronc émergé complet	08	Tronc émergé partiel	08	Tronc émergé partiel
9	Tronc émergé partiel	09	Tronc émergé complet	09	Tronc émergé complet
10	Tronc émergé complet	10	Tronc émergé partiel	10	Tronc émergé partiel

INDICES DENSITÉ-HAUTEUR

Classes de densité	HAUTEUR MOYENNE DES TIGES DOMINANTES ET COORDONNÉES									
	A1	A2	A3	A4	A5	A6	A7	A8	A9	A10
1	10	15	20	25	30	35	40	45	50	55
2	10	15	20	25	30	35	40	45	50	55
3	10	15	20	25	30	35	40	45	50	55
4	10	15	20	25	30	35	40	45	50	55
5	10	15	20	25	30	35	40	45	50	55
6	10	15	20	25	30	35	40	45	50	55
7	10	15	20	25	30	35	40	45	50	55
8	10	15	20	25	30	35	40	45	50	55
9	10	15	20	25	30	35	40	45	50	55
10	10	15	20	25	30	35	40	45	50	55

CLASSES D'ÂGE

REPLEUMENTS ÉQUIVOCQUES	HAUTEUR MOYENNE DES TIGES DOMINANTES ET COORDONNÉES									
	A1	A2	A3	A4	A5	A6	A7	A8	A9	A10
1	10	15	20	25	30	35	40	45	50	55
2	10	15	20	25	30	35	40	45	50	55
3	10	15	20	25	30	35	40	45	50	55
4	10	15	20	25	30	35	40	45	50	55
5	10	15	20	25	30	35	40	45	50	55
6	10	15	20	25	30	35	40	45	50	55
7	10	15	20	25	30	35	40	45	50	55
8	10	15	20	25	30	35	40	45	50	55
9	10	15	20	25	30	35	40	45	50	55
10	10	15	20	25	30	35	40	45	50	55

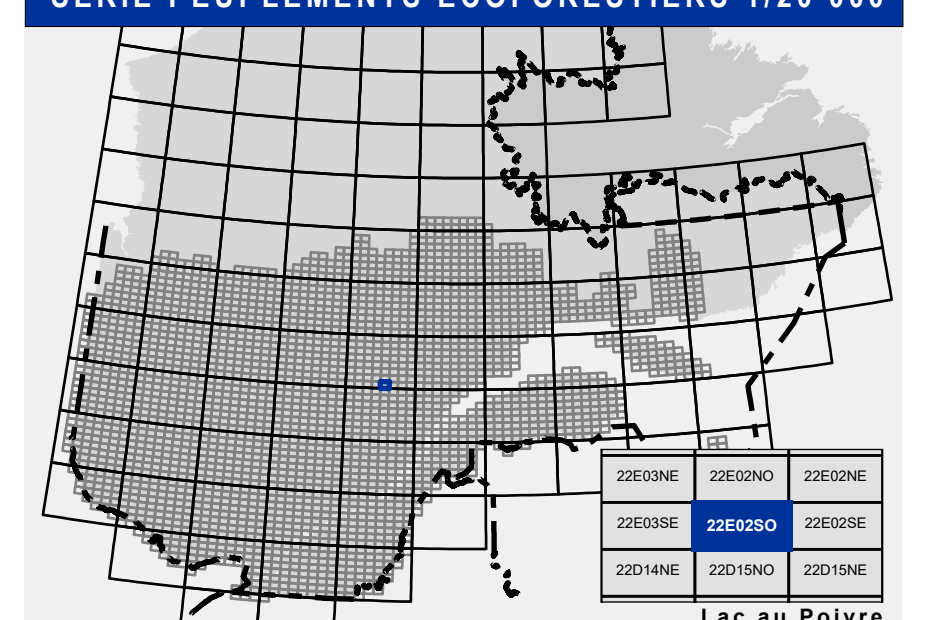
PERTURBATIONS D'ORIGINE

CODE	PERTURBATIONS D'ORIGINE	INTERVENTIONS PARTICULIÈRES
CHT	Chablis total	CON
DT	Défrichement total	COU
ES	Épave immergé	COU
BR	Bûche totale	COU
VER	Verges gaves	COU
INT	Interventions	COU
CPA	Coupe avec protection de la reproduction	COU
CPB	Coupe avec réserve de semences	COU
CPD	Coupe progressive échantillonnage	COU
CPG	Coupe partielle	COU
CPH	Coupe de régénération dans un sol	COU
ETB	Élimination de tiges résineuses	COU
ETC	Élimination de tiges feuillues	COU
PLA	Plantation de semences	COU
PLB	Plantation de semences cultivées en récipient	COU
PLC	Plantation de boutures	COU
PLD	Replantation d'une zone défrichée	COU
PLF	Replantation d'une zone défrichée par une infrastructure abandonnée	COU
PLG	Replantation d'une zone défrichée par une infrastructure abandonnée	COU
PLH	Replantation d'une zone défrichée par une infrastructure abandonnée	COU
PLI	Replantation d'une zone défrichée par une infrastructure abandonnée	COU
PLJ	Replantation d'une zone défrichée par une infrastructure abandonnée	COU
PLK	Replantation d'une zone défrichée par une infrastructure abandonnée	COU
PLL	Replantation d'une zone défrichée par une infrastructure abandonnée	COU
PLM	Replantation d'une zone défrichée par une infrastructure abandonnée	COU
PLN	Replantation d'une zone défrichée par une infrastructure abandonnée	COU
PLO	Replantation d'une zone défrichée par une infrastructure abandonnée	COU
PLP	Replantation d'une zone défrichée par une infrastructure abandonnée	COU
PLQ	Replantation d'une zone défrichée par une infrastructure abandonnée	COU
PLR	Replantation d'une zone défrichée par une infrastructure abandonnée	COU
PLS	Replantation d'une zone défrichée par une infrastructure abandonnée	COU
PLT	Replantation d'une zone défrichée par une infrastructure abandonnée	COU
PLU	Replantation d'une zone défrichée par une infrastructure abandonnée	COU
PLV	Replantation d'une zone défrichée par une infrastructure abandonnée	COU
PLW	Replantation d'une zone défrichée par une infrastructure abandonnée	COU
PLX	Replantation d'une zone défrichée par une infrastructure abandonnée	COU
PLY	Replantation d'une zone défrichée par une infrastructure abandonnée	COU
PLZ	Replantation d'une zone défrichée par une infrastructure abandonnée	COU

TERRAINS FORESTIERS

CODE	DESIGNATION	Taux d'inclinaison
0	Défriché ou semi-défriché humide	A
1	Défriché ou semi-défriché sec	B
2	Faible	C
3	Moyenne	D
4	Fort	E
5	Très fort	F
6	Extrême	G

SERIE PEUPLEMENTS ÉCOFORESTIERS 1/20 000



- Voies de communication et ponts**
 - Classe 1, HN - Hors norme
 - Classe 2
 - Classe 3
 - Classe 4
 - NF - Non forestier (Adresse Québec)
 - Pont forestier
- Hydrographie écoforestière**
 - Cours d'eau intermittent
 - Cours d'eau permanent, canal
 - Hydrographie
- Obstacles et infrastructures**
 - Bâtiment, silo, réservoir
 - Chute, rapide, écueil
 - Centre de ski alpin
 - Hydrobase
 - Mine à ciel ouvert
 - Pyloène
 - Terrain de camping
 - Tour de télécommunication, tour
 - Barrière, barrage de castor
 - Remonte mécanique
 - Ligne de transport d'énergie
- Courbe de niveau**
 - Courbe de niveau mâtresse
 - Courbe de niveau intermédiaire
 - Eskar
- Morcellement**
 - Morcellement foncier
- Frontières**
 - Frontière internationale
 - Frontière interprovinciale
 - Frontière Québec - Terre-Neuve-et-Labrador (cette frontière n'est pas définie)
- Peuplement écoforestier**
 - Peuplement écoforestier
 - Peuplement improductif
 - Peuplement non forestier
- Matadonnées**
 - Surface de référence géodésique
 - Système de référence géodésique
 - Projection cartographique
 - Origine des altitudes
 - Équidistance des courbes de niveau
 - Déclinaison magnétique au centre de la feuille en 2006
 - Coordonnées géographiques au centre de la feuille en 2006
 - Longueur (origine méridien central)
 - Latitude d'origine (équateur)
 - Coordonnées d'origine
 - Facteur d'échelle
- Sources**
 - Donnée
 - Assise cartographique (données topographiques)
 - Hydrographie cartographique
 - Informations forestières
 - Année des photos pour la production de la carte (Échantillons de recensement principaux)
 - Date de mise à jour provinciale
 - Superficie minimale d'appellation des peuplements
 - 4e programme
 - 2006
 - juin 2019
 - 4 hectares
- Réalisation**
 - Ministère des Forêts, Faune, et des Parcs
 - 2100, 44 Avenue Duval, Québec, QC G1R 5K5
 - Direction des inventaires forestiers
 - 4e programme
 - 2006
 - juin 2019
 - 4 hectares
- AVERTISSEMENT**
 - Les limites de morcellement foncier représentées sur cette carte n'ont aucune valeur légale. Ces limites sont NON OFFICIELLES et sont utilisées à titre indicatif.
 - © Gouvernement du Québec

