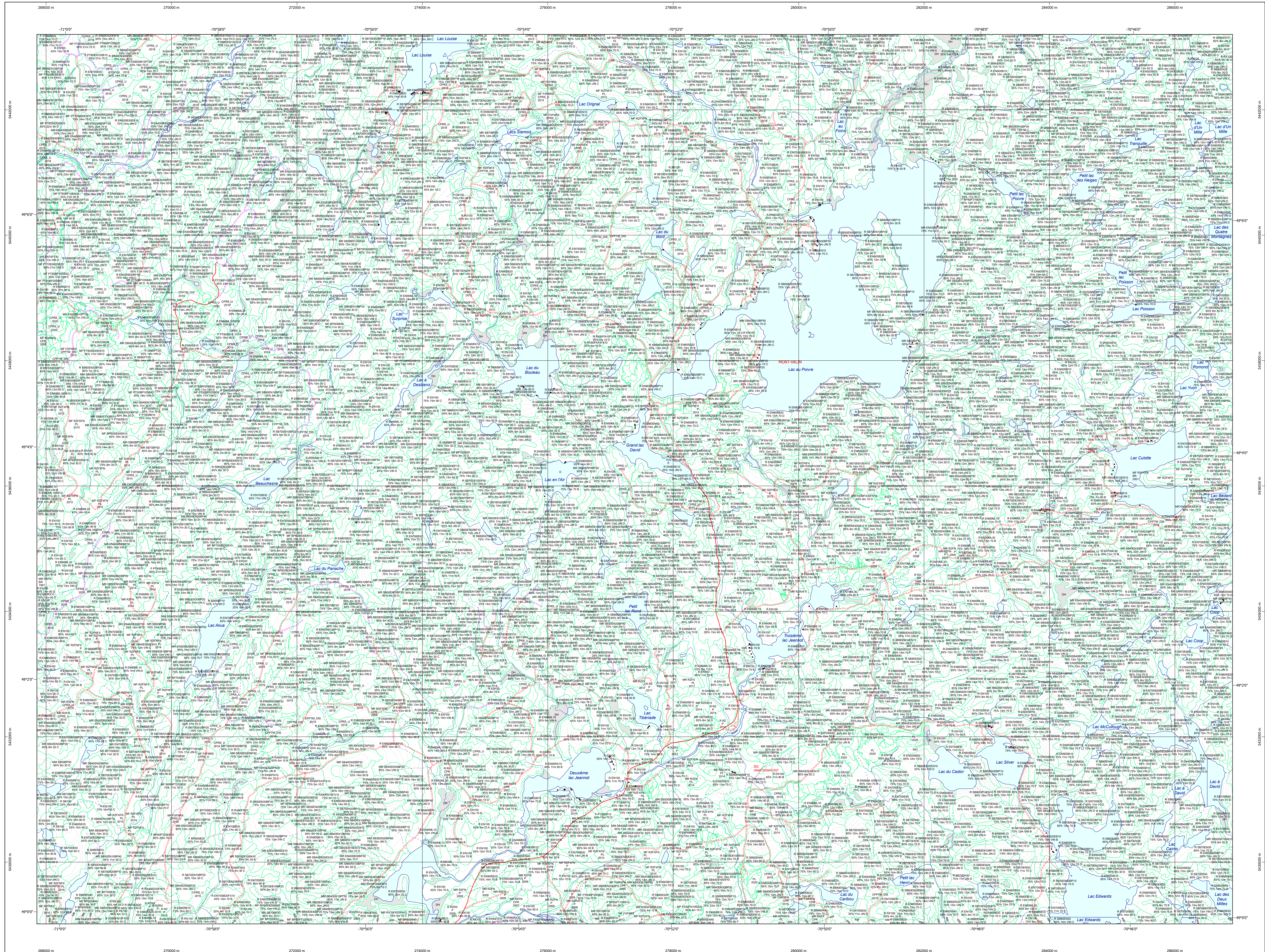


Carte écoforestière

STRATIFICATION ÉCOFORESTIÈRE



Paramètres utilisés pour la cartographie

Code	Description	+7m	-7m	Improductif	Non forestier
F	Essence de feuillus	X	X		
CT	Intervention d'origine	X	X		
2007	Année d'intervention d'origine	X	X		
2018	Année d'intervention partielle	X	X		
2021	Année d'intervention partielle	X	X		
2023	Année d'intervention partielle	X	X		

Exemple d'appellation

Code	Essence de feuillus	Intervention d'origine	Improductif	Non forestier
F	75% 12m JMI	CT 2007	EP	DH

TYPES DE COUVERT ET ESSENCES
RÉSINEUX
 Les résineux constituent 75% de la surface terrière du peuplement.
MIXTE À DOMINANCE RÉSINEUSE
 Les résineux constituent de 55% à 74% de la surface terrière du peuplement.
MIXTE SANS DOMINANCE
 Les résineux constituent de 45% à 54% de la surface terrière du peuplement.
MIXTE À DOMINANCE FEUILLEUSE
 Les résineux constituent de 25% à 44% de la surface terrière du peuplement.
FEUILLEUX
 Les résineux constituent moins de 25% de la surface terrière du peuplement.

CODE RÉSINEUX	CODE FEUILLEUX	CODE FEUILLEUX
EB	BO	FO
EN	BU	FR
EU	BR	FX
EV	CB	FZ
MA	CC	FT
ME	CD	FA
MI	CE	FB
MO	CF	FC
MP	CG	FD
MR	CH	FE
MS	CI	FF
MT	CO	FG
MU	CP	FH
MA	CC	FI
MB	CD	FJ
MC	CE	FK
MD	CF	FL
ME	CG	FM
MF	CH	FN
MG	CI	FO
MH	CO	FP
MI	CC	FQ
MI	CE	FR
MO	CF	FS
MP	CG	FT
MR	CH	FU
MS	CI	FV
MT	CO	FW
MU	CP	FX
MA	CC	FY
MB	CD	FZ
MC	CE	GA
MD	CF	GB
ME	CG	GC
MF	CH	GD
MG	CI	GE
MH	CO	GF
MI	CC	GG
MI	CE	GH
MO	CF	GI
MP	CG	GO
MR	CH	GP
MS	CI	GQ
MT	CO	GR
MU	CP	GS
MA	CC	GT
MB	CD	GU
MC	CE	GV
MD	CF	GW
ME	CG	GX
MF	CH	GY
MG	CI	GZ
MH	CO	HA
MI	CC	HB
MI	CE	HC
MO	CF	HD
MP	CG	HE
MR	CH	HF
MS	CI	HG
MT	CO	HH
MU	CP	HI
MA	CC	HJ
MB	CD	HK
MC	CE	HL
MD	CF	HM
ME	CG	HN
MF	CH	HO
MG	CI	HP
MH	CO	HQ
MI	CC	HR
MI	CE	HS
MO	CF	HT
MP	CG	HU
MR	CH	HV
MS	CI	HW
MT	CO	HX
MU	CP	HY
MA	CC	HZ
MB	CD	IA
MC	CE	IB
MD	CF	IC
ME	CG	ID
MF	CH	IE
MG	CI	IF
MH	CO	IG
MI	CC	IH
MI	CE	II
MO	CF	IJ
MP	CG	IK
MR	CH	IL
MS	CI	IM
MT	CO	IN
MU	CP	IO
MA	CC	IP
MB	CD	IQ
MC	CE	IR
MD	CF	IS
ME	CG	IT
MF	CH	IU
MG	CI	IV
MH	CO	IV
MI	CC	IW
MI	CE	IX
MO	CF	IY
MP	CG	IZ
MR	CH	JA
MS	CI	JB
MT	CO	JC
MU	CP	JD
MA	CC	JE
MB	CD	JF
MC	CE	JG
MD	CF	JH
ME	CG	JI
MF	CH	JI
MG	CI	JK
MH	CO	JL
MI	CC	JM
MI	CE	JN
MO	CF	JO
MP	CG	JP
MR	CH	JQ
MS	CI	JR
MT	CO	JS
MU	CP	JT
MA	CC	JU
MB	CD	JV
MC	CE	JW
MD	CF	JX
ME	CG	JY
MF	CH	JZ
MG	CI	KA
MH	CO	KB
MI	CC	KC
MI	CE	KD
MO	CF	KE
MP	CG	KF
MR	CH	KG
MS	CI	KH
MT	CO	KI
MU	CP	KJ
MA	CC	KK
MB	CD	KL
MC	CE	KM
MD	CF	KN
ME	CG	KO
MF	CH	KP
MG	CI	KQ
MH	CO	KR
MI	CC	KS
MI	CE	KT
MO	CF	KU
MP	CG	KV
MR	CH	KW
MS	CI	KX
MT	CO	KY
MU	CP	KZ
MA	CC	LA
MB	CD	LB
MC	CE	LC
MD	CF	LD
ME	CG	LE
MF	CH	LF
MG	CI	LG
MH	CO	LH
MI	CC	LI
MI	CE	LJ
MO	CF	LK
MP	CG	LL
MR	CH	LM
MS	CI	LN
MT	CO	LO
MU	CP	LP
MA	CC	LQ
MB	CD	LR
MC	CE	LS
MD	CF	LT
ME	CG	LU
MF	CH	LV
MG	CI	LW
MH	CO	LX
MI	CC	LY
MI	CE	LZ
MO	CF	MA
MP	CG	MB
MR	CH	MC
MS	CI	MD
MT	CO	ME
MU	CP	MF
MA	CC	MG
MB	CD	MH
MC	CE	MI
MD	CF	MJ
ME	CG	MK
MF	CH	ML
MG	CI	MM
MH	CO	MN
MI	CC	MO
MI	CE	MP
MO	CF	MQ
MP	CG	MR
MR	CH	MS
MS	CI	MT
MT	CO	MU
MU	CP	MV
MA	CC	MW
MB	CD	MX
MC	CE	MY
MD	CF	MZ
ME	CG	NA
MF	CH	NB
MG	CI	NC
MH	CO	ND
MI	CC	NE
MI	CE	NF
MO	CF	NG
MP	CG	NH
MR	CH	NI
MS	CI	NJ
MT	CO	NK
MU	CP	NL
MA	CC	NM
MB	CD	NO
MC	CE	NP
MD	CF	NQ
ME	CG	NR
MF	CH	NS
MG	CI	NT
MH	CO	NU
MI	CC	NV
MI	CE	NW
MO	CF	NX
MP	CG	NY
MR	CH	NZ
MS	CI	OA
MT	CO	OB
MU	CP	OC
MA	CC	OD
MB	CD	OE
MC	CE	OF
MD	CF	OG
ME	CG	OH
MF	CH	OI
MG	CI	OJ
MH	CO	OK
MI	CC	OL
MI	CE	OM
MO	CF	ON
MP	CG	OO
MR	CH	OP
MS	CI	OQ
MT	CO	OR
MU	CP	OS
MA	CC	OT
MB	CD	OU
MC	CE	OV
MD	CF	OW
ME	CG	OX
MF	CH	OY
MG	CI	OZ
MH	CO	PA
MI	CC	PB
MI	CE	PC
MO	CF	PD
MP	CG	PE
MR	CH	PF
MS	CI	PG
MT	CO	PH
MU	CP	PI
MA	CC	PJ
MB	CD	PK
MC	CE	PL
MD	CF	PM
ME	CG	PN
MF	CH	PO
MG	CI	PP
MH	CO	PQ
MI	CC	PR
MI	CE	PS
MO	CF	PT
MP	CG	PV
MR	CH	PW
MS	CI	PX
MT	CO	PY
MU	CP	PZ
MA	CC	QA
MB	CD	QB
MC	CE	QC
MD	CF	QD
ME	CG	QE
MF	CH	QF
MG	CI	QG
MH	CO	QH
MI	CC	QI
MI	CE	QJ
MO	CF	QK
MP	CG	QL
MR	CH	QM
MS	CI	QN
MT	CO	QO
MU	CP	QP
MA	CC	QR
MB	CD	QS
MC	CE	QT
MD	CF	QU
ME	CG	QV
MF	CH	QW
MG	CI	QX
MH	CO	QY
MI	CC	QZ
MI	CE	RA
MO	CF	RB
MP	CG	RC
MR	CH	RD
MS	CI	RE
MT	CO	RF
MU	CP	RG
MA	CC	RH
MB	CD	RI
MC	CE	RJ
MD	CF	RK
ME	CG	RL
MF	CH	RM
MG	CI	RN
MH	CO	RO
MI	CC	RP
MI	CE	RQ
MO	CF	RS
MP	CG	RT
MR	CH	RU
MS	CI	RV
MT	CO	RW
MU	CP	RX
MA	CC	RY
MB	CD	RZ
MC	CE	SA
MD	CF	SB
ME	CG	SC
MF	CH	SD
MG	CI	SE
MH	CO	SF
MI	CC	SG
MI	CE	SH
MO	CF	SI
MP	CG	SJ
MR	CH	SK
MS	CI	SL
MT	CO	SM
MU	CP	SN
MA	CC	SO
MB	CD	SP
MC	CE	SQ
MD	CF	SR
ME	CG	SS
MF	CH	ST
MG	CI	SU
MH	CO	SV
MI	CC	SW
MI	CE	SX
MO	CF	SY
MP	CG	SZ
MR	CH	TA
MS	CI	TB
MT	CO	TC
MU	CP	TD
MA	CC	TE
MB	CD	TF
MC	CE	TG
MD	CF	TH
ME	CG	TI
MF	CH	TJ
MG	CI	TK
MH	CO	TL
MI	CC	TM
MI	CE	TN
MO	CF	TO
MP	CG	TP
MR	CH	TQ
MS	CI	TR
MT	CO	TS
MU	CP	TT
MA	CC	TU
MB	CD	TV
MC	CE	TW
MD	CF	TX
ME	CG	TY
MF	CH	TZ
MG	CI	UA
MH	CO	UB
MI	CC	UC
MI	CE	UD
MO	CF	UE
MP	CG	UF
MR	CH	UG
MS	CI	UH
MT	CO	UI
MU	CP	UJ
MA	CC	UK
MB	CD	UL
MC	CE	UM
MD	CF	UN
ME	CG	UO
MF	CH	UP
MG	CI	UQ
MH	CO	UR
MI	CC	US
MI	CE	UT
MO	CF	UU
MP	CG	UV
MR	CH	UW
MS	CI	UX
MT	CO	UY
MU	CP	UZ
MA	CC	VA
MB	CD	VB
MC	CE	VC
MD	CF	VD
ME	CG	VE
MF	CH	VF
MG	CI	VG
MH	CO	VH
MI	CC	VI
MI	CE	VJ
MO	CF	VK
MP	CG	VL
MR	CH	VM
MS	CI	VN
MT	CO	VO
MU	CP	VP
MA	CC	VQ
MB	CD	VR
MC	CE	VS
MD	CF	VT
ME	CG	VU
MF	CH	VV
MG	CI	VV
MH	CO	VW
MI	CC	VX
MI	CE	VY
MO	CF	VZ
MP	CG	WA
MR	CH	WB
MS	CI	WC
MT	CO	WD
MU	CP	WE
MA	CC	WF
MB	CD	WG
MC	CE	WH
MD	CF	WI
ME	CG	WJ
MF	CH	WK
MG	CI	WL
MH	CO	WM
MI	CC	WN
MI	CE	WO
MO	CF	WP
MP	CG	WQ
MR	CH	WR
MS	CI	WS
MT	CO	WT
MU	CP	WU
MA	CC	WV
MB	CD	WW
MC	CE	WX
MD	CF	WY
ME	CG	WZ
MF	CH	XA
MG	CI	XB
MH	CO	XC
MI	CC	XD
MI	CE	XE
MO	CF	XF
MP	CG	XG
MR	CH	XH
MS	CI	XI
MT	CO	XJ
MU	CP	XK
MA	CC	XL
MB	CD	XM
MC	CE	XN
MD	CF	XO
ME	CG	XP
MF	CH	XQ
MG	CI	XR
MH	CO	XS
MI	CC	XT
MI	CE	XU
MO		