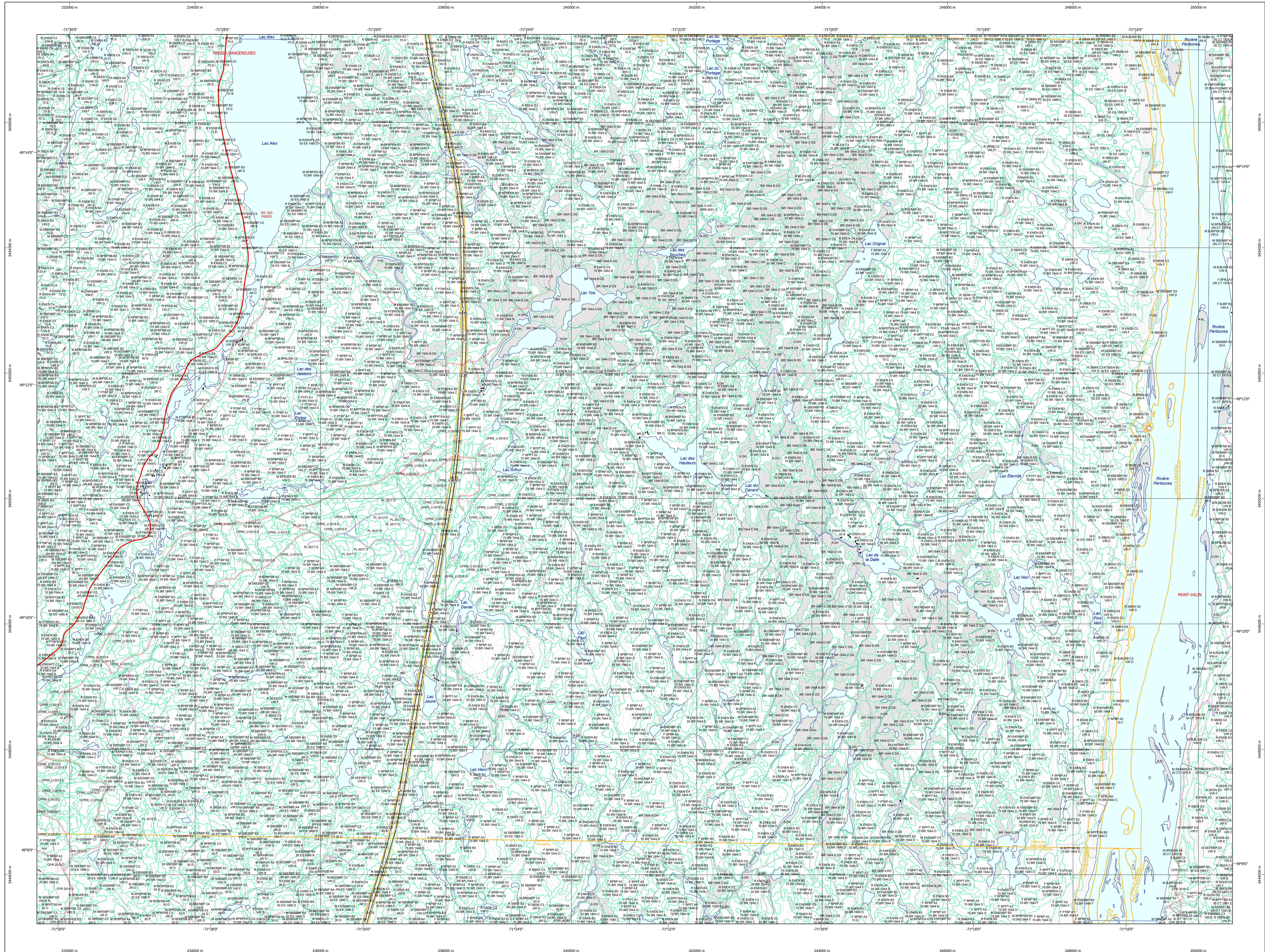


Carte écoforestière



STRATIFICATION ÉCOFORESTIÈRE

Paramètres utilisés pour la cartographie

Code	Type de description	Tm	Tn	Indicatif	Non forestier
00	Non forestier	X	X		
01	Forêt primaire	X	X		
02	Forêt secondaire	X	X		
03	Forêt d'origine	X	X		
04	Forêt d'origine	X	X		
05	Forêt d'origine	X	X		
06	Forêt d'origine	X	X		
07	Forêt d'origine	X	X		
08	Forêt d'origine	X	X		
09	Forêt d'origine	X	X		
10	Forêt d'origine	X	X		
11	Forêt d'origine	X	X		
12	Forêt d'origine	X	X		
13	Forêt d'origine	X	X		
14	Forêt d'origine	X	X		
15	Forêt d'origine	X	X		
16	Forêt d'origine	X	X		
17	Forêt d'origine	X	X		
18	Forêt d'origine	X	X		
19	Forêt d'origine	X	X		
20	Forêt d'origine	X	X		
21	Forêt d'origine	X	X		
22	Forêt d'origine	X	X		
23	Forêt d'origine	X	X		
24	Forêt d'origine	X	X		
25	Forêt d'origine	X	X		
26	Forêt d'origine	X	X		
27	Forêt d'origine	X	X		
28	Forêt d'origine	X	X		
29	Forêt d'origine	X	X		
30	Forêt d'origine	X	X		
31	Forêt d'origine	X	X		
32	Forêt d'origine	X	X		
33	Forêt d'origine	X	X		
34	Forêt d'origine	X	X		
35	Forêt d'origine	X	X		
36	Forêt d'origine	X	X		
37	Forêt d'origine	X	X		
38	Forêt d'origine	X	X		
39	Forêt d'origine	X	X		
40	Forêt d'origine	X	X		
41	Forêt d'origine	X	X		
42	Forêt d'origine	X	X		
43	Forêt d'origine	X	X		
44	Forêt d'origine	X	X		
45	Forêt d'origine	X	X		
46	Forêt d'origine	X	X		
47	Forêt d'origine	X	X		
48	Forêt d'origine	X	X		
49	Forêt d'origine	X	X		
50	Forêt d'origine	X	X		

Types de couvert et essences selon le programme d'inventaire

RÉSEAU
Échantilloné dans plus de 75% de la surface totale et occupé par les essences dominantes.

MÉLANGE
Échantilloné dans plus de 75% de la surface totale et occupé par les essences dominantes.

ESSENCE	ESSENCE RÉSERVÉE #1	ESSENCE RÉSERVÉE #2	ESSENCE RÉSERVÉE #3	ESSENCE RÉSERVÉE #4	ESSENCE RÉSERVÉE #5	ESSENCE RÉSERVÉE #6	ESSENCE RÉSERVÉE #7	ESSENCE RÉSERVÉE #8	ESSENCE RÉSERVÉE #9	ESSENCE RÉSERVÉE #10	ESSENCE RÉSERVÉE #11	ESSENCE RÉSERVÉE #12	ESSENCE RÉSERVÉE #13	ESSENCE RÉSERVÉE #14	ESSENCE RÉSERVÉE #15	ESSENCE RÉSERVÉE #16	ESSENCE RÉSERVÉE #17	ESSENCE RÉSERVÉE #18	ESSENCE RÉSERVÉE #19	ESSENCE RÉSERVÉE #20	
01	02	03	04	05	06	07	08	09	10	11	12	13	14	15	16	17	18	19	20	21	22

INDICES DENSITÉ-HAUTEUR

Classes de densité	Hauteurs moyennes des dix dominantes et coordonnées									
	A1	A2	A3	A4	A5	A6	A7	A8	A9	A10
1	10	10	10	10	10	10	10	10	10	10
2	10	10	10	10	10	10	10	10	10	10
3	10	10	10	10	10	10	10	10	10	10
4	10	10	10	10	10	10	10	10	10	10
5	10	10	10	10	10	10	10	10	10	10
6	10	10	10	10	10	10	10	10	10	10
7	10	10	10	10	10	10	10	10	10	10
8	10	10	10	10	10	10	10	10	10	10
9	10	10	10	10	10	10	10	10	10	10
10	10	10	10	10	10	10	10	10	10	10

CLASSES D'ÂGE

REPLEUMENTS ÉTAGES	REPLEUMENTS ÉTAGES									
	10	20	30	40	50	60	70	80	90	100
1	10	10	10	10	10	10	10	10	10	10
2	10	10	10	10	10	10	10	10	10	10
3	10	10	10	10	10	10	10	10	10	10
4	10	10	10	10	10	10	10	10	10	10
5	10	10	10	10	10	10	10	10	10	10
6	10	10	10	10	10	10	10	10	10	10
7	10	10	10	10	10	10	10	10	10	10
8	10	10	10	10	10	10	10	10	10	10
9	10	10	10	10	10	10	10	10	10	10
10	10	10	10	10	10	10	10	10	10	10

PERTURBATIONS D'ORIGINE

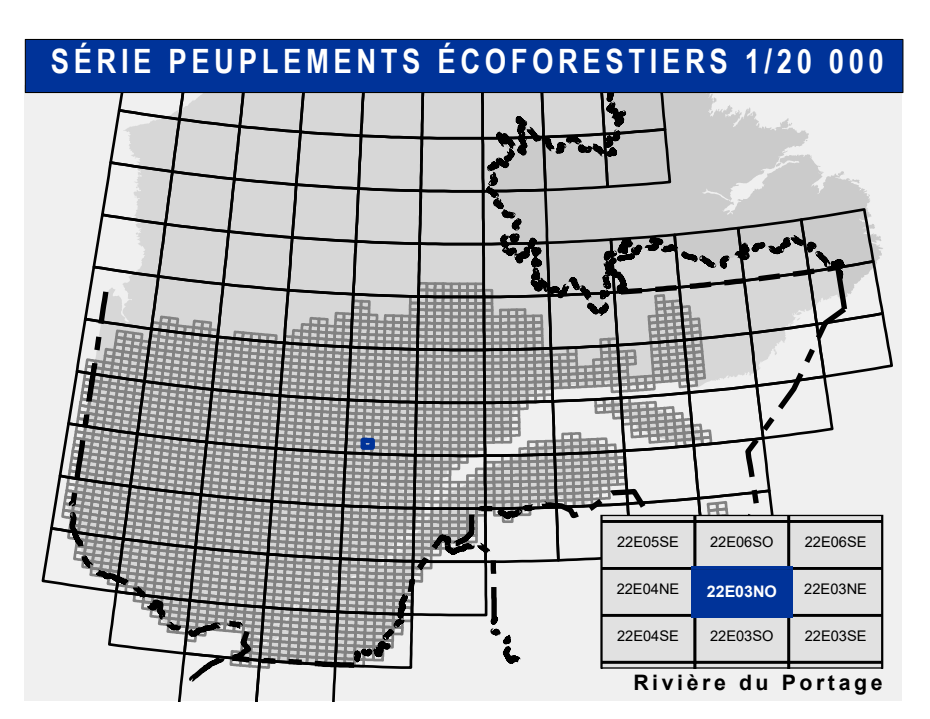
CODE	DESCRIPTION	INTERVENTIONS PARTICULIÈRES
01	Chêne total	CON Couverture de peuplement
02	Défrichage total	COU Coupe à diamètre totale
03	Exploitation partielle	COU Coupe à diamètre totale
04	Bois total	COU Coupe de diamètre
05	Forêt	COU Coupe de diamètre
06	Verger gavage	COU Coupe de diamètre
07	Forêt	COU Coupe de diamètre
08	Forêt	COU Coupe de diamètre
09	Forêt	COU Coupe de diamètre
10	Forêt	COU Coupe de diamètre
11	Forêt	COU Coupe de diamètre
12	Forêt	COU Coupe de diamètre
13	Forêt	COU Coupe de diamètre
14	Forêt	COU Coupe de diamètre
15	Forêt	COU Coupe de diamètre
16	Forêt	COU Coupe de diamètre
17	Forêt	COU Coupe de diamètre
18	Forêt	COU Coupe de diamètre
19	Forêt	COU Coupe de diamètre
20	Forêt	COU Coupe de diamètre
21	Forêt	COU Coupe de diamètre
22	Forêt	COU Coupe de diamètre
23	Forêt	COU Coupe de diamètre
24	Forêt	COU Coupe de diamètre
25	Forêt	COU Coupe de diamètre
26	Forêt	COU Coupe de diamètre
27	Forêt	COU Coupe de diamètre
28	Forêt	COU Coupe de diamètre
29	Forêt	COU Coupe de diamètre
30	Forêt	COU Coupe de diamètre

PERTURBATIONS MOYENNES

CODE	DESCRIPTION	INTERVENTIONS PARTICULIÈRES
01	Chêne total	CON Couverture de peuplement
02	Défrichage total	COU Coupe à diamètre totale
03	Exploitation partielle	COU Coupe à diamètre totale
04	Bois total	COU Coupe de diamètre
05	Forêt	COU Coupe de diamètre
06	Verger gavage	COU Coupe de diamètre
07	Forêt	COU Coupe de diamètre
08	Forêt	COU Coupe de diamètre
09	Forêt	COU Coupe de diamètre
10	Forêt	COU Coupe de diamètre
11	Forêt	COU Coupe de diamètre
12	Forêt	COU Coupe de diamètre
13	Forêt	COU Coupe de diamètre
14	Forêt	COU Coupe de diamètre
15	Forêt	COU Coupe de diamètre
16	Forêt	COU Coupe de diamètre
17	Forêt	COU Coupe de diamètre
18	Forêt	COU Coupe de diamètre
19	Forêt	COU Coupe de diamètre
20	Forêt	COU Coupe de diamètre
21	Forêt	COU Coupe de diamètre
22	Forêt	COU Coupe de diamètre
23	Forêt	COU Coupe de diamètre
24	Forêt	COU Coupe de diamètre
25	Forêt	COU Coupe de diamètre
26	Forêt	COU Coupe de diamètre
27	Forêt	COU Coupe de diamètre
28	Forêt	COU Coupe de diamètre
29	Forêt	COU Coupe de diamètre
30	Forêt	COU Coupe de diamètre

TERRAINS FORESTIERS

CODE	DESCRIPTION	CLASSES DE PENTE
01	Défriché ou semi-défriché humide	A 0% à 4%
02	Défriché ou semi-défriché sec	B 4% à 8%
03	Autre	C 8% à 12%
04		D 12% à 16%
05		E 16% à 20%
06		F 20% à 24%
07		G 24% à 28%
08		H 28% à 32%
09		I 32% à 36%
10		J 36% à 40%
11		K 40% à 44%
12		L 44% à 48%
13		M 48% à 52%
14		N 52% à 56%
15		O 56% à 60%
16		P 60% à 64%
17		Q 64% à 68%
18		R 68% à 72%
19		S 72% à 76%
20		T 76% à 80%
21		U 80% à 84%
22		V 84% à 88%
23		W 88% à 92%
24		X 92% à 96%
25		Y 96% à 100%



Voies de communication et ponts

- Classe 1, HN - Hors norme
- Classe 2
- Classe 3
- Classe 4
- Classe 5
- Classe 6
- Classe 7
- Classe 8
- Classe 9
- Classe 10
- Classe 11
- Classe 12
- Classe 13
- Classe 14
- Classe 15
- Classe 16
- Classe 17
- Classe 18
- Classe 19
- Classe 20
- Classe 21
- Classe 22
- Classe 23
- Classe 24
- Classe 25
- Classe 26
- Classe 27
- Classe 28
- Classe 29
- Classe 30
- Classe 31
- Classe 32
- Classe 33
- Classe 34
- Classe 35
- Classe 36
- Classe 37
- Classe 38
- Classe 39
- Classe 40
- Classe 41
- Classe 42
- Classe 43
- Classe 44
- Classe 45
- Classe 46
- Classe 47
- Classe 48
- Classe 49
- Classe 50
- Classe 51
- Classe 52
- Classe 53
- Classe 54
- Classe 55
- Classe 56
- Classe 57
- Classe 58
- Classe 59
- Classe 60
- Classe 61
- Classe 62
- Classe 63
- Classe 64
- Classe 65
- Classe 66
- Classe 67
- Classe 68
- Classe 69
- Classe 70
- Classe 71
- Classe 72
- Classe 73
- Classe 74
- Classe 75
- Classe 76
- Classe 77
- Classe 78
- Classe 79
- Classe 80
- Classe 81
- Classe 82
- Classe 83
- Classe 84
- Classe 85
- Classe 86
- Classe 87
- Classe 88
- Classe 89
- Classe 90
- Classe 91
- Classe 92
- Classe 93
- Classe 94
- Classe 95
- Classe 96
- Classe 97
- Classe 98
- Classe 99
- Classe 100

Hydrographie écoforestière

- Cours d'eau intermittent
- Cours d'eau permanent, canal
- Hydrographie

Obstacles et infrastructures

- Bâtiment, site, réservoir
- Chute, rapide, écueil
- Centre de ski alpin
- Hydrobase
- Mine à ciel ouvert
- Pylône
- Terrain de camping
- Tour de télécommunication, tour
- Barrière, barrage de castor
- Remonte mécanique
- Ligne de transport d'énergie

Courbe de niveau

- Courbe de niveau maîtresse
- Courbe de niveau intermédiaire
- Eskar

Morcellement

- Morcellement foncier

Frontières

- Frontière internationale
- Frontière interprovinciale
- Frontière Québec - Terre-Neuve-et-Labrador
- Cette frontière n'est pas définitive

Peuplement écoforestier

- Peuplement écoforestier
- Peuplement improdruit
- Peuplement non forestier

Matadonnées

- Surface de référence géodésique
- Système de référence géodésique
- Projet cartographique
- Origine des altitudes
- Équidistance des courbes de niveau
- Déclinaison magnétique au centre de la feuille en 2006
- Coordonnées géographiques au centre
- Longitude géographique
- Latitude géographique (méridien central)
- Latitude (équateur) 0°
- Coordonnées d'origine
- Facteur d'échelle

Sources

Donnée: Assise cartographique (données topographiques)

Informations forestières:

- Année de photos pour la production de la carte: 2012
- Date de mise à jour provinciale: Juin 2019
- Superficie minimale d'appellation des peuplements: 4 hectares

Réalisation

Production: Ministère des Forêts, Faune, et des Parcs

Diffusion: Directions des inventaires forestiers

AVERTISSEMENT

Les limites de morcellement foncier représentées sur cette carte n'ont aucune valeur légale. Ces limites sont NON OFFICIELLES et sont utilisées à titre indicatif.

© Gouvernement du Québec