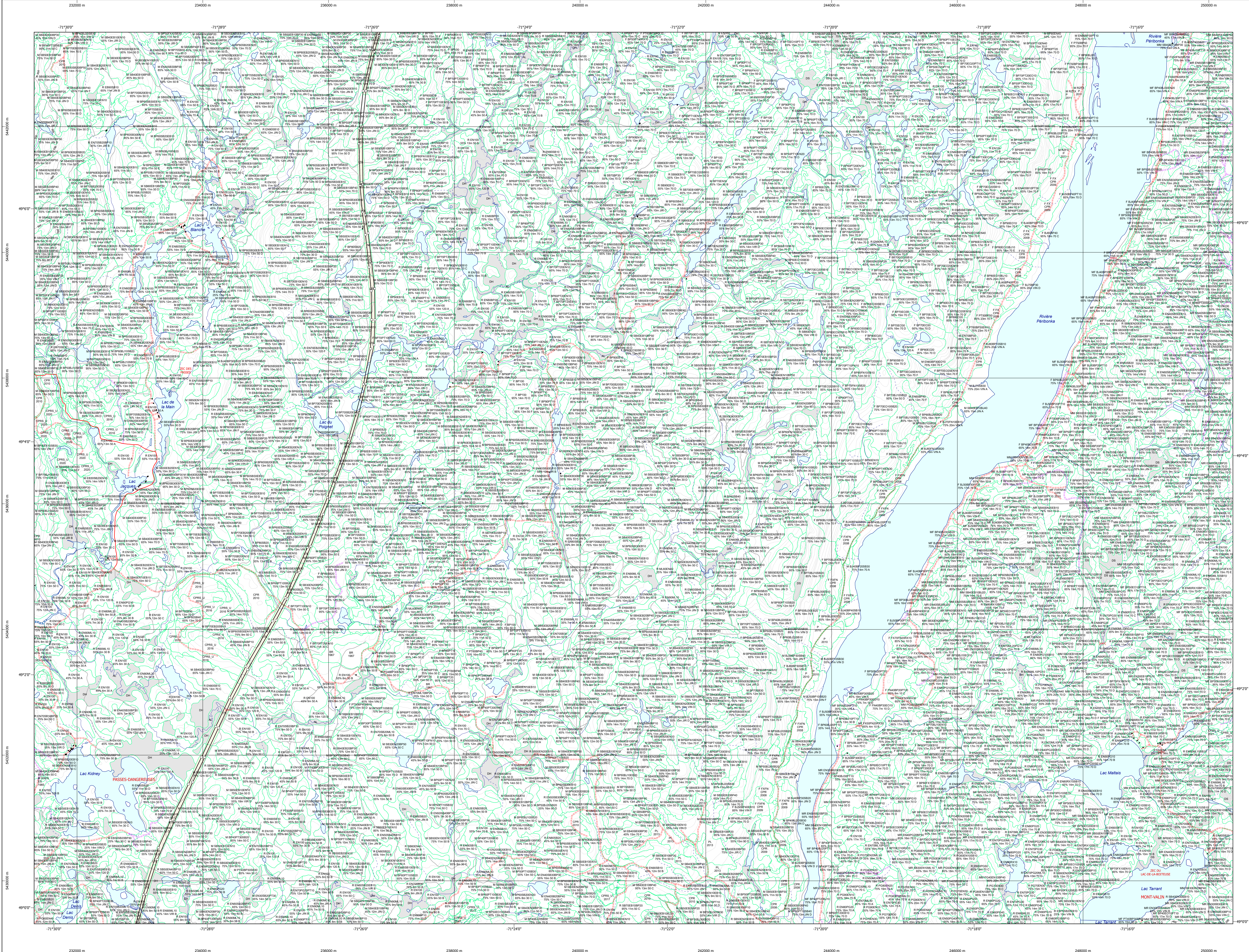


Carte écoforestière

STRATIFICATION ÉCOFORESTIÈRE



Paramètres utilisés pour la cartographie

Code	Description	+7m	-7m	Improductif	Non Forestier
F	Délimité de couvert forestier (NF)	X	X	X	X
12	Statut (réserve pays)	X	X	X	X
CT	Intervention d'origine	X	X	X	X
2007	Année d'intervention d'origine	X	X	X	X
IMP	Code de statut	X	X	X	X
IMP	Intervention partielle	X	X	X	X
2018	Année d'intervention partielle	X	X	X	X
IMP	Code de statut	X	X	X	X
IMP	Code de statut	X	X	X	X

Exemple d'appellation

+7m de hauteur	-7m de hauteur	Intervention d'origine	Intervention partielle	Improductif	Non forestier
F 75%	R 75%	CT 2007	IMP 2018	DH	NF

TYPES DE COUVERT ET ESSENCES
 Les résineux constituent 75% +/- de la surface terrière du peuplement.
 Les feuillus constituent 25% +/- de la surface terrière du peuplement.

MATE À DOMINANCE RÉSINEUSE
 Les résineux constituent de 55% à 84% de la surface terrière du peuplement.
 MATE À DOMINANCE FEUILLEUSE
 Les feuillus constituent de 25% à 44% de la surface terrière du peuplement.

FEUILLEUX
 Les résineux constituent moins de 25% de la surface terrière du peuplement.

CODE RÉSINEUX		CODE FEUILLEUX		CODE FEUILLEUX	
EB	Épétine blanche	BO	Boulaïin gris	FO	Faîne noire
EN	Épétine noire	BJ	Boulaïin jaune	FR	Faîne rouge
EU	Épétine rouge	BP	Boulaïin à cœur blanc	FX	Faîne à cœur blanc
EV	Épétine de Norvège	CB	Chêne blanc	FZ	Faunes résineuses à l'ombre
MA	Mélèze	CE	Chêne cendre	FA	Faunes résineuses
MI	Mélèze hybride	CF	Chêne blanc à gros fruits	FJ	Faunes résineuses indistinctes
ML	Mélèze laricin	CG	Chêne rouge	FF	Feuilles et grandes feuillures
MR	Mélèze rouge	CH	Chêne hybride	GA	Graines
PC	Pin rigide (des côtes)	CI	Chêne bicolor	NC	Noyer cendré
PE	Pin blanc	CL	Chêne à cœur blanc	NE	Noyer noir
PI	Pin sylvestre	CM	Chêne rouge	OA	Orme d'Amérique
PL	Pin lamarckii	CO	Chêne à cœur rouge	OB	Orme de Virginie
PO	Pin résineux	CR	Chêne à cœur blanc	OC	Orme commun
PS	Pin sylvestre	CS	Chêne à cœur blanc	OP	Orme de Virginie
PR	Pin résineux	CT	Chêne à cœur blanc	OV	Orme de Virginie
RE	Résineux résineux	EA	Érable argente	PA	Peuplier naturel
RL	Résineux résineux	EB	Érable brun	PH	Peuplier hybride
RN	Résineux résineux	ED	Érable rouge	PI	Peuplier d'Italie
RS	Résineux résineux	EG	Érable rouge	PL	Peuplier d'Italie
SA	Sapin baumier	ES	Érable à sucre	PM	Peuplier de Montezuma
SB	Sapin baumier	ET	Érable à cœur blanc	PP	Peuplier de Montezuma
TC	Taxus canadensis	EH	Érable à cœur blanc	PT	Peuplier de Montezuma
TO	Thuja occid.	EL	Érable à cœur blanc	TA	Talier américain
		EN	Érable à cœur blanc	TF	Faunes non commerc.

PEUPLIÈRES ÉQUIVIENNES	CLASSES D'ÂGE				
	10	30	(41 à 60)	80	110 à 120
	(0 à 20)	(21 à 40)	(41 à 60)	(61 à 80)	(81 à 110)
	Jeunes inéquiennes (JN)			Vieux inéquiennes (VN)	

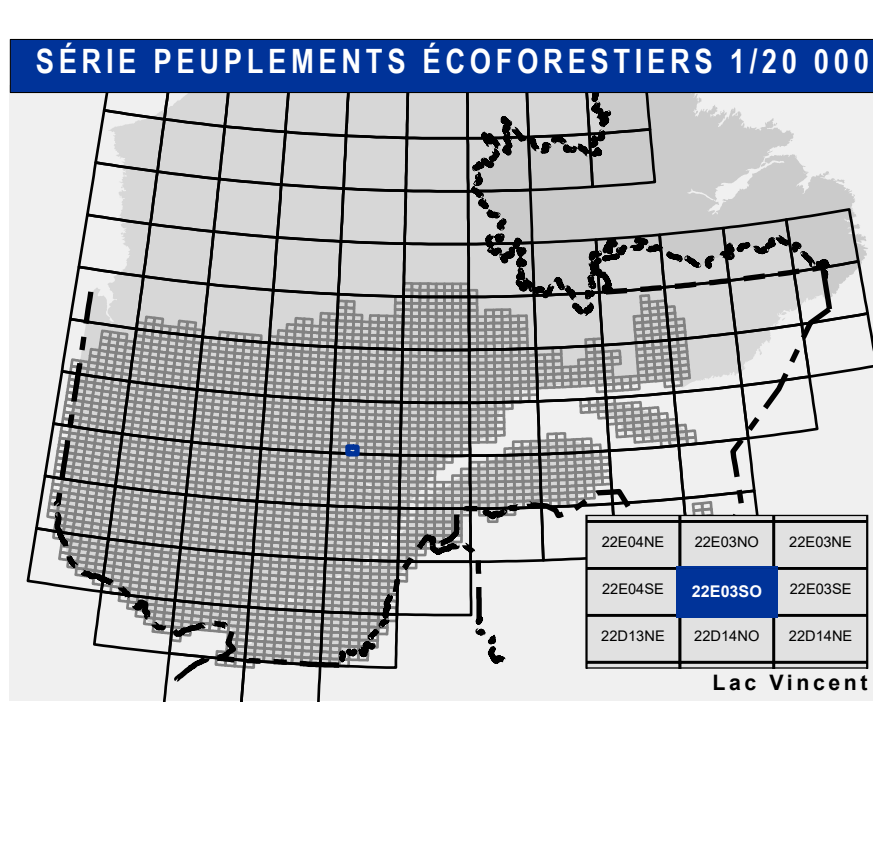
Étage	Structure verticale des tiges de 7m et plus	
	Intérieur (INT)	Supérieur (SUP)
Monostage (MO) ex: 110	Un seul étage composé de tiges homogènes en hauteur et couverture > 25%	
B-stage (BU) ex: 120	Couverture > 25%	Couverture > 25%
Multistage (MU)	Plus de 2 étages de tiges de 7m et plus. Se retrouveront dans cette catégorie les peuplements jeunes inéquiennes (JN) et vieux inéquiennes (VN).	

CODE PERTURBATIONS D'ORIGINE	CODE INTERVENTIONS PARTIELLES		
BR	Brûls total	CA	Coupe d'ensemencement
BT	Brûls total	CB	Coupe de diaphragme
DT	Dépeuplement total	CC	Coupe d'ensemencement
ED	Épétine grave	CD	Coupe à diamètre limite
VE	Verges grave	CE	Coupe à diamètre limite

CODE INTERVENTIONS D'ORIGINE	CODE INTERVENTIONS PARTIELLES		
BRO	Coupe par bandes	CA	Coupe d'ensemencement
CB	Coupe par bandes	CB	Coupe de diaphragme
CD	Coupe de protection des tiges à diamètre variable	CC	Coupe d'ensemencement
CE	Coupe de protection des tiges à diamètre variable	CD	Coupe à diamètre limite
CF	Coupe progressive inégale phase finale	CE	Coupe à diamètre limite
CG	Coupe progressive inégale phase finale	CF	Coupe progressive inégale
CH	Coupe avec protection de la haute	CG	Coupe de diaphragme
CI	Coupe avec protection de la haute	CH	Coupe de diaphragme
CL	Coupe avec protection de la haute	CI	Coupe de diaphragme
CM	Coupe avec protection de la haute	CL	Coupe de diaphragme
CN	Coupe de recépage dans les brûls	CM	Coupe de diaphragme
CO	Coupe de recépage dans les brûls	CN	Coupe de recépage
CP	Coupe de recépage dans les brûls	CO	Coupe de recépage
CR	Coupe de recépage dans les brûls	CP	Coupe de recépage
CS	Coupe de recépage dans les brûls	CR	Coupe de recépage
CT	Coupe de recépage dans les brûls	CS	Coupe de recépage

CODE TERRAINS FORESTIERS IMPRODUCTIFS	CLASSES DE PENTE			
DH	Drênué ou semi-dénué humide	A	Nulle	0% à 3%
DS	Drênué ou semi-dénué sec	B	Faible	4% à 9%
AL	Aulnaie	C	Douce	9% à 15%
		D	Moyenne	16% à 22%
		E	Forcée	23% à 29%
		F	Écroulée	30% à 35%
		G	Sommaire	36% à 41% et plus

CODE NON FORESTIER	CODE NON FORESTIER		
A	Terrain agricole	GA	Gavaine
AE	Aire d'emplacement et de brancardage de plus	IND	Sol inondé, site exposé
AF	Terrain agricole localisé dans les secteurs à vocation forestière	LN	Ligne de transport d'énergie
AM	Milieu forestier perturbé par l'activité humaine	NF	Non forestier
AO	Milieu forestier perturbé par l'activité humaine (non-bois)	NX	Inclusion non exploitée à l'intérieur d'un traitement (non-bois)
C	Camp forestier	RO	Route et autoroute (emprise)



Voies de communication et ponts

—	Classe 1, HN - Hors norme
—	Classe 2
—	Classe 3
—	Classe 4-5
-.-	NF: Non classé, ne répond pas aux critères HN, 1 à 4
-.-	NF: Non forestier (Adresse Québec)
-.-	Pont forestier

Obstacles et infrastructures

- Bâtiment, site, réservoir
- Chute, rapide, écueil
- Centre de ski alpin
- Bassin
- Mine à ciel ouvert
- Pyloène
- Terrain de camping
- Tour de télécommunication, tour
- Barrage, barrage de castor
- Remonte mécanique
- Ligne de transport d'énergie

Courbe de niveau

- Courbe de niveau maîtresse
- Courbe de niveau intermédiaire
- Eskar

Peuplement écoforestier

- Peuplement écoforestier
- Peuplement improductif
- Peuplement non forestier

Métadonnées

Surface de référence géodésique: Ellipsoïde GRS 80
 Système de référence géodésique: NAD 83 (CGCR)
 Métrage: Mètre
 Système de coordonnées planes: Métrage: Mètre
 Système de coordonnées géographiques: WGS 1984 (NAD 83)
 Projections cartographiques: Conique conique équivalente (SICOPE)
 Numéro de données: 46
 Année des photos pour la production de la carte: 2021
 Échelle de la feuille: 1:25 000
 Date de mise à jour provinciale: Octobre 2023
 Superficie minimale d'appellation des peuplements: 4 hectares

Facteur d'achete

0
0.3
0.5
1
1.5
2m

Données

Donnée: Asst. cartographique (données topographiques)
 Organisme: Ministère des Ressources naturelles et de la Faune
 Date: 14/04/2005

Informations forestières

Nombre d'inventaires: 46
 Année des photos pour la production de la carte: 2021
 Échelle de la feuille: 1:25 000
 Date de mise à jour provinciale: Octobre 2023
 Superficie minimale d'appellation des peuplements: 4 hectares

Réalisation

Ministère des Ressources naturelles et des Forêts
 Direction des inventaires forestiers
 2700, de l'avenue Duval, Québec, Q.C. H1B 5N6
 (514) 399-1000

Diffusion: Direction des inventaires forestiers

AVERTISSEMENT

Les limites de morcellement foncier représentées sur cette carte n'ont que valeur indicative. Elles ne sont ni officielles ni sont utilisées à des fins juridiques.

La couche de chemin est produite par le MRNF à partir du système ROUTARD et contient l'information la plus à jour disponible.

© Gouvernement du Québec