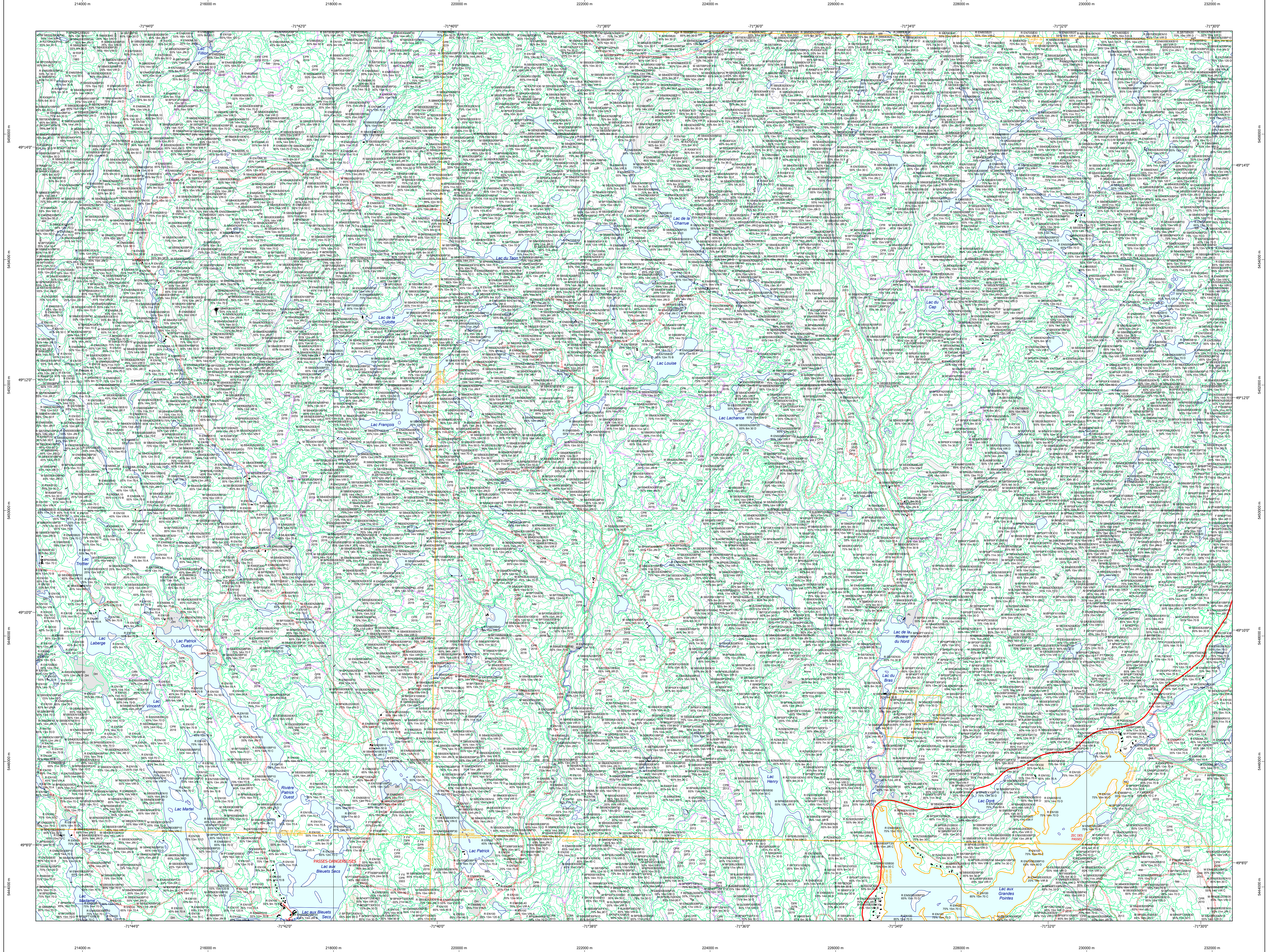


Carte écoforestière

STRATIFICATION ÉCOFORESTIÈRE



Code	Description	+7m	-7m	Improductif	Non Forestier
ES	Essence de feuilles	X	X	X	X
ES	Déclasse de l'écoulement forestier (NF)	X	X	X	X
ES	Essence de résineux	X	X	X	X
ES	Essence mixte	X	X	X	X
ES	Intervention partielle	X	X	X	X
ES	Année d'intervention partielle	X	X	X	X
ES	Année d'intervention totale	X	X	X	X
ES	Cote de coupe de feuilles	X	X	X	X
ES	Cote de coupe de résineux	X	X	X	X

+7m de hauteur	-7m de hauteur	Intervention d'origine	Intervention partielle	Improductif	Non forestier
75% 12m JN10	75% 4m 20	CT 2007	ES 2018	DH	NF

TYPES DE COUVERT ET ESSENCES
RÉSINEUX
 Les résineux constituent 75% à plus de la surface terrière du peuplement.
MIXTE À DOMINANCE RÉSINEUSE
 Les résineux constituent de 55% à 74% de la surface terrière du peuplement.
MIXTE SANS DOMINANCE
 Les résineux constituent de 45% à 54% de la surface terrière du peuplement.
MIXTE À DOMINANCE FEUILLEUSE
 Les résineux constituent de 25% à 44% de la surface terrière du peuplement.
FEUILLEUX
 Les résineux constituent moins de 25% de la surface terrière du peuplement.

CODE RÉSINEUX		CODE FEUILLEUX		CODE FEUILLEUX	
EB	Épétine blanche	BG	Boulaie grise	FO	Feuille morte
EN	Épétine noire	BJ	Boulaie jeune	FR	Feuille rouge
EU	Épétine rouge	BP	Boulaie à papier (blanc)	FA	Feuille à papier
EV	Épétine de Norvège	CB	Chêne blanc	FX	Feuille exotisme
ME	Mélèze hybride	CF	Chêne rouge	FZ	Feuille à gros truits
MA	Mélèze asiatique	CG	Chêne à gros truits	FI	Feuille à gros truits intermédiaires
ML	Mélèze laricin	CH	Chêne à gros truits	FD	Hêtre à gros truits
MR	Mélèze rouge	CI	Chêne blanc	FC	Hêtre à gros truits
PC	Pin rigide (des côtes)	CL	Chêne lauréat	NC	Non coupé
PI	Pin rigide (des côtes)	CM	Chêne à gros truits	CA	Ome d'Amérique
PN	Pin sylvestre	CO	Chêne rouge	CA	Ome d'Amérique
PR	Pin résineux	CP	Chêne rouge	CA	Ome d'Amérique
PS	Pin sylvestre	CV	Chêne rouge	CA	Ome d'Amérique
PT	Pin sylvestre	CV	Chêne rouge	CA	Ome d'Amérique
RA	Résineux à feuilles caduques	CV	Chêne rouge	CA	Ome d'Amérique
RE	Résineux à feuilles persistantes	CV	Chêne rouge	CA	Ome d'Amérique
RI	Résineux à feuilles persistantes	CV	Chêne rouge	CA	Ome d'Amérique
RS	Résineux à feuilles persistantes	CV	Chêne rouge	CA	Ome d'Amérique
SA	Sapin Baumeier	CV	Chêne rouge	CA	Ome d'Amérique
SB	Sapin Baumeier	CV	Chêne rouge	CA	Ome d'Amérique
SC	Sapin Baumeier	CV	Chêne rouge	CA	Ome d'Amérique
TD	Thuya occidentalis	CV	Chêne rouge	CA	Ome d'Amérique

PEUPLIEMENTS ÉCOFORESTIÈRES	CLASSES D'ÂGE					
	0 à 30	30 à 40	40 à 60	60 à 80	80 à 100	100 à 120
PEUPLIEMENTS ÉCOFORESTIÈRES	Jeune inéquienne (JN)			Vieille inéquienne (VN)		

Étage		
Structure verticale des types de 7 m et plus		
Étage (IM)	Un seul étage composé de types homogènes en hauteur et en couverture > 25%	
Étage (BI)	Couverture > 25% et Couverture > 25%	
Étage (SI)	Plus de 2 étages de types de 7 mètres et plus. Se retrouvent dans cette catégorie les peuplements jeunes inéquiers (JN) et vieux inéquiers (VN).	

CODE PERTURBATIONS D'ORIGINE		CODE INTERVENTIONS PARTIELLES	
BR	Brûls total	CA	Coupe d'aménagement
CH	Chablis total	CB	Coupe à diamètre limite
DT	Dépassement total	CC	Coupe à diamètre limite
EP	Épidémie grave	CD	Coupe progressive irrégulière
VE	Verges graves	CE	Coupe progressive irrégulière

CODE TERRAINS FORESTIERS IMPRODUCTIFS		CLASSES DE PENTE	
CODE	DÉSIGNATION	Taux d'inclinaison	CLASSE
DH	Déclasse ou semi-déclasse Humide	Nulle	A
DS	Déclasse ou semi-déclasse sec	0% à 3%	B
AL	Aulnaie	4% à 9%	C
		9% à 15%	D
		16% à 20%	E
		21% à 40%	F
		41% et plus	G

CODE NON FORESTIER		CODE NON FORESTIER	
A	Terrain agricole	GA	Graville
AP	Zone d'implémentation d'éclaircissage de plus	ND	Site inondé, site exécuté
AF	Terrain agricole perturbé dans les secteurs à vocation forestière	LI	Ligne de transport d'énergie
AN	Mieux fortement perturbé par l'activité humaine	MI	Mieux faiblement perturbé par l'activité humaine
AO	Camp forestier	NX	Inclusion non exploitée à l'intérieur d'un traitement
		RO	Route et autoroute (emprise)

SÉRIE PEUPLIEMENTS ÉCOFORESTIERS 1/20 000

Voies de communication et ponts	Obstacles et infrastructures	Courbe de niveau	Peuplement écoforestier	Matadonnées
— Classe 1, HN - Hors norme	■ Bâtiment, silo, réservoir	— Courbe de niveau maitresse	■ Peuplement écoforestier	■ Surface de référence géodésique
— Classe 2	■ Chute, rapide, écueil	— Courbe de niveau intermédiaire	■ Peuplement improductif	■ Système de coordonnées géodésique
— Classe 3	■ Centre de ski alpin	— Esker	■ Peuplement non forestier	■ Projet cartographique
— Classe 4	■ Né : Non forestier (Adresse Québec)	— Morcellement		■ Origine des altitudes
— NF : Non forestier (Adresse Québec)	■ Hydrobase	— Morcellement foncier		■ Équidistance des courbes de niveau
— Post forestier	■ Mine à ciel ouvert	— Frontières		■ Déclinaison magnétique au centre de la feuille en 2006
Hydrographie écoforestière	■ Pylos	— Frontière internationale		■ Longitudes géographiques au centre de la feuille en 2006
— Cours d'eau intermittent	■ Terrain de camping	— Frontière interprovinciale		■ Longitude (origine méridien central)
— Cours d'eau permanent, canal	■ Barrage, barrage de castor	— Frontière Québec - Terre-Neuve-et-Labrador (cette frontière n'est pas définie)		■ Latitude (origine Équateur) 0°
— Hydrographie	■ Remonte mécanique	— Coordonnées d'origine		■ Coordonnées d'origine X : 304 800 mètres; Y : 0 mètre
	■ Ligne de transport d'énergie	— Facteur d'échelle		0,9999

Sources	Donnée	Asse cartographique (données topographiques)	Organisme	Date
	ND 83 (GGCS)		Ministère des Ressources naturelles et de la Faune	14/04/2005
	Métrolier transverse modifiée (MTM), zone de 3°		Ministère des Forêts, de la Faune et des Parcs	08/06/2021
	Système de coordonnées planes du Québec (SCQP)			
Informations forestières	Numéro inventaire écoforestier	4e programme		
	Année des photos pour la production de la carte (Export de données géométriques)	2012		
	Date de mise à jour de l'application	juin 2021		
	Superficie minimale d'appellation des peuplements	4 hectares		
Réalisation	Ministère des Forêts, de la Faune, et des Parcs			
	Ministère des Forêts, de la Faune, et des Parcs			
	Ministère des Forêts, de la Faune, et des Parcs			
	Ministère des Forêts, de la Faune, et des Parcs			
Diffusion	directions des inventaires forestiers			
AVERTISSEMENT	Les limites de morcellement foncier représentées sur cette carte n'ont aucune valeur légale. Ces limites sont NON OFFICIELLES et sont utilisées à titre indicatif.			
	La couche de chemin est produite par le MFFP avec la collaboration du MERN via le système ROUTARD et présente l'information la plus à jour disponible.			
	© Gouvernement du Québec			