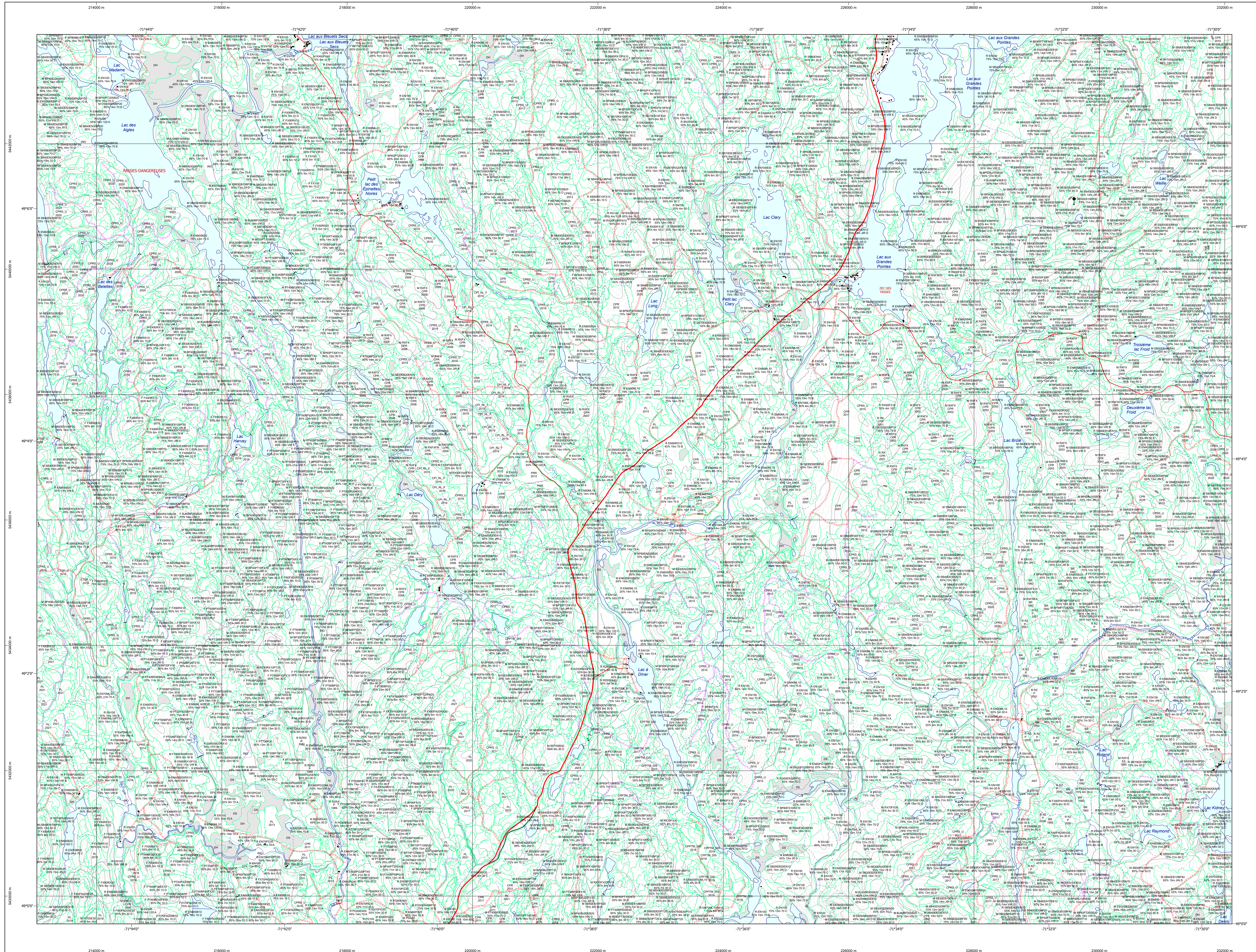


# Carte écoforestière

## STRATIFICATION ÉCOFORESTIÈRE



**Paramètres utilisés pour la cartographie**

Code	Description	+7m	-7m	Improductif	Non forestier
EMBOISSEM10	Essence de Se-AFP	X	X	X	X
10	Général du couvert forestier (NF)	X	X	X	X
12	Hauteur (mètres pots)	X	X	X	X
CT	Intervention d'origine	X	X	X	X
2007	Année d'intervention d'origine	X	X	X	X
EP	Intervention partielle	X	X	X	X
2018	Année d'intervention partielle	X	X	X	X
EP	Classe de coupe	X	X	X	X
NF	Cote de pente au Se-AFP	X	X	X	X

*La densité est estimée par classe, soit avec des valeurs ± 5%, à l'exception de la valeur 25% (25 ± 20%).*

**Exemple d'appellation**

Code	Hauteur	Intervention	Improductif	Non forestier
EMBOISSEM10	75% 12m JH/L	RH007100	EP	DH
		CT 2007		NF

**TYPES DE COUVERT ET ESSENCES**  
Les résineux constituent 75% et plus de la surface terrière du peuplement.

**MIXTE À DOMINANCE RÉSINEUX**  
Les résineux constituent de 55% à 74% de la surface terrière du peuplement.

**MIXTE SANS DOMINANCE**  
Les résineux constituent de 45% à 54% de la surface terrière du peuplement.

**MIXTE À DOMINANCE FEUILLEUSE**  
Les résineux constituent de 25% à 44% de la surface terrière du peuplement.

**FEUILLEUX**  
Les résineux constituent moins de 25% de la surface terrière du peuplement.

CODE RÉSINEUX	CODE FEUILLEUX	CODE FEUILLEUX
EB	BO	FO
EN	BU	FP
EU	BR	FR
EV	CB	FX
ME	CC	FT
MI	CD	FE
MA	CH	FI
ML	CI	FD
PC	CR	FC
PI	CS	FB
PN	CT	FA
PP	CV	FG
PR	EA	FE
PS	EB	FF
PT	EC	FG
PU	ED	FF
PV	EE	FG
PA	EF	FG
PE	EG	FG
PF	EH	FG
PG	EI	FG
PH	EJ	FG
PI	EK	FG
PJ	EL	FG
PK	EM	FG
PL	EN	FG
PM	EO	FG
PN	EP	FG
PO	EQ	FG
PP	ER	FG
PS	ES	FG
PT	ET	FG
PU	EU	FG
PV	EV	FG
PW	EW	FG
PX	EX	FG
PY	EY	FG
PZ	EZ	FG
QA	QA	FG
QB	QB	FG
QC	QC	FG
QD	QD	FG
QE	QE	FG
QF	QF	FG
QG	QG	FG
QH	QH	FG
QI	QI	FG
QJ	QJ	FG
QK	QK	FG
QL	QL	FG
QM	QM	FG
QN	QN	FG
QO	QO	FG
QP	QP	FG
QQ	QQ	FG
QR	QR	FG
QS	QS	FG
QT	QT	FG
QU	QU	FG
QV	QV	FG
QW	QW	FG
QX	QX	FG
QY	QY	FG
QZ	QZ	FG

**CLASSES D'ÂGE**

PEUPLIEMENTS ÉCUEILIENS	10	30	50	70	90	110	130
PEUPLIEMENTS INÉCUEILIENS	Jeune inécueiliens (JIN)						
	Vieux inécueiliens (VIN)						

**Étage**  
Intérieur (INT) / Supérieur (SUP)

**Monétage (MO)**  
Un seul étage composé de tiges homogènes en hauteur et en couverture > 25%

**B-étage (BI)**  
Couverture > 25% et Couverture > 25%

**Multiséage (MU)**  
Plus de 2 étages de tiges de 7 mètres et plus. Se retrouvent dans cette catégorie les peuplements jeunes inégales (JIR) et vieux inégales (VIR).

CODE PERTURBATIONS D'ORIGINE	CODE INTERVENTIONS PARTIELLES
BR	CA
BT	CB
BU	CC
CV	CD
CE	CE
CF	CF
CG	CG
CH	CH
CI	CI
CJ	CJ
CK	CK
CL	CL
CM	CM
CN	CN
CO	CO
CP	CP
CQ	CQ
CR	CR
CS	CS
CT	CT
CU	CU
CV	CV
CW	CW
CX	CX
CY	CY
CZ	CZ
DA	DA
DB	DB
DC	DC
DD	DD
DE	DE
DF	DF
DG	DG
DH	DH
DI	DI
DJ	DJ
DK	DK
DL	DL
DM	DM
DN	DN
DO	DO
DP	DP
DQ	DQ
DR	DR
DS	DS
DT	DT
DU	DU
DV	DV
DW	DW
DX	DX
DY	DY
DZ	DZ

CODE TERRAINS FORESTIERS IMPRODUCTIFS	CODE CLASSES DE PENTE	DESIGNATION	TAUX D'INCLINAISON
DH	A	Nulle	0% à 3%
DI	B	Faible	4% à 9%
AL	C	Douce	9% à 15%
	D	Moyenne	16% à 24%
	E	Forte	25% à 40%
	F	Extrême	41% et plus
	G	Sommet	Entouré de 41% et plus

CODE NON FORESTIER	CODE NON FORESTIER
A	GR
AP	GN
AR	LI
AS	MT
AT	NI
AV	NO
AW	NS
AX	NT
AY	NU
AZ	NV
BA	NW
BB	NX
BC	NY
BD	NZ
BE	OA
BF	OB
BG	OC
BH	OD
BI	OE
BJ	OF
BK	OG
BL	OH
BM	OI
BN	OJ
BO	OK
BP	OL
BQ	OM
BR	ON
BS	OO
BT	OP
BU	OQ
BV	OR
BW	OS
BX	OT
BY	OU
BZ	OV
CA	OW
CB	OX
CC	OY
CD	OZ
CE	PA
CF	PB
CG	PC
CH	PD
CI	PE
CJ	PF
CK	PG
CL	PH
CM	PI
CN	PJ
CO	PK
CP	PL
CQ	PM
CR	PN
CS	PO
CT	PP
CU	PQ
CV	PR
CU	PS
CF	PT
CG	PV
CH	PW
CI	PX
CJ	PY
CK	PZ
CL	QA
CM	QB
CN	QC
CO	QD
CP	QE
CQ	QF
CR	QG
CS	QH
CT	QI
CU	QJ
CV	QK
CU	QL
CF	QM
CG	QN
CH	QO
CI	QP
CJ	QQ
CK	QR
CL	QS
CM	QT
CN	QU
CO	QV
CP	QW
CQ	QX
CR	QY
CS	QZ
CT	RA
CU	RB
CV	RC
CU	RD
CF	RE
CG	RF
CH	RG
CI	RH
CJ	RI
CK	RJ
CL	RK
CM	RL
CN	RM
CO	RN
CP	RO
CQ	RP
CR	RQ
CS	RS
CT	RT
CU	RU
CV	RV
CU	RW
CF	RX
CG	RY
CH	RZ
CI	SA
CJ	SB
CK	SC
CL	SD
CM	SE
CN	SF
CO	SG
CP	SH
CQ	SI
CR	SJ
CS	SK
CT	SL
CU	SM
CV	SN
CU	SO
CF	SP
CG	SQ
CH	SR
CI	SS
CJ	ST
CK	SU
CL	SV
CM	SW
CN	SX
CO	SY
CP	SZ
CQ	TA
CR	TB
CS	TC
CT	TD
CU	TE
CV	TF
CU	TF
CF	TF
CG	TF
CH	TF
CI	TF
CJ	TF
CK	TF
CL	TF
CM	TF
CN	TF
CO	TF
CP	TF
CQ	TF
CR	TF
CS	TF
CT	TF
CU	TF
CV	TF
CU	TF
CF	TF
CG	TF
CH	TF
CI	TF
CJ	TF
CK	TF
CL	TF
CM	TF
CN	TF
CO	TF
CP	TF
CQ	TF
CR	TF
CS	TF
CT	TF
CU	TF
CV	TF
CU	TF
CF	TF
CG	TF
CH	TF
CI	TF
CJ	TF
CK	TF
CL	TF
CM	TF
CN	TF
CO	TF
CP	TF
CQ	TF
CR	TF
CS	TF
CT	TF
CU	TF
CV	TF
CU	TF
CF	TF
CG	TF
CH	TF
CI	TF
CJ	TF
CK	TF
CL	TF
CM	TF
CN	TF
CO	TF
CP	TF
CQ	TF
CR	TF
CS	TF
CT	TF
CU	TF
CV	TF
CU	TF
CF	TF
CG	TF
CH	TF
CI	TF
CJ	TF
CK	TF
CL	TF
CM	TF
CN	TF
CO	TF
CP	TF
CQ	TF
CR	TF
CS	TF
CT	TF
CU	TF
CV	TF
CU	TF
CF	TF
CG	TF
CH	TF
CI	TF
CJ	TF
CK	TF
CL	TF
CM	TF
CN	TF
CO	TF
CP	TF
CQ	TF
CR	TF
CS	TF
CT	TF
CU	TF
CV	TF
CU	TF
CF	TF
CG	TF
CH	TF
CI	TF
CJ	TF
CK	TF
CL	TF
CM	TF
CN	TF
CO	TF
CP	TF
CQ	TF
CR	TF
CS	TF
CT	TF
CU	TF
CV	TF
CU	TF
CF	TF
CG	TF
CH	TF
CI	TF
CJ	TF
CK	TF
CL	TF
CM	TF
CN	TF
CO	TF
CP	TF
CQ	TF
CR	TF
CS	TF
CT	TF
CU	TF
CV	TF
CU	TF
CF	TF
CG	TF
CH	TF
CI	TF
CJ	TF
CK	TF
CL	TF
CM	TF
CN	TF
CO	TF
CP	TF
CQ	TF
CR	TF
CS	TF
CT	TF
CU	TF
CV	TF
CU	TF
CF	TF
CG	TF
CH	TF
CI	TF
CJ	TF
CK	TF
CL	TF
CM	TF
CN	TF
CO	TF
CP	TF
CQ	TF
CR	TF
CS	TF
CT	TF
CU	TF
CV	TF
CU	TF
CF	TF
CG	TF
CH	TF
CI	TF
CJ	TF
CK	TF
CL	TF
CM	TF
CN	TF
CO	TF
CP	