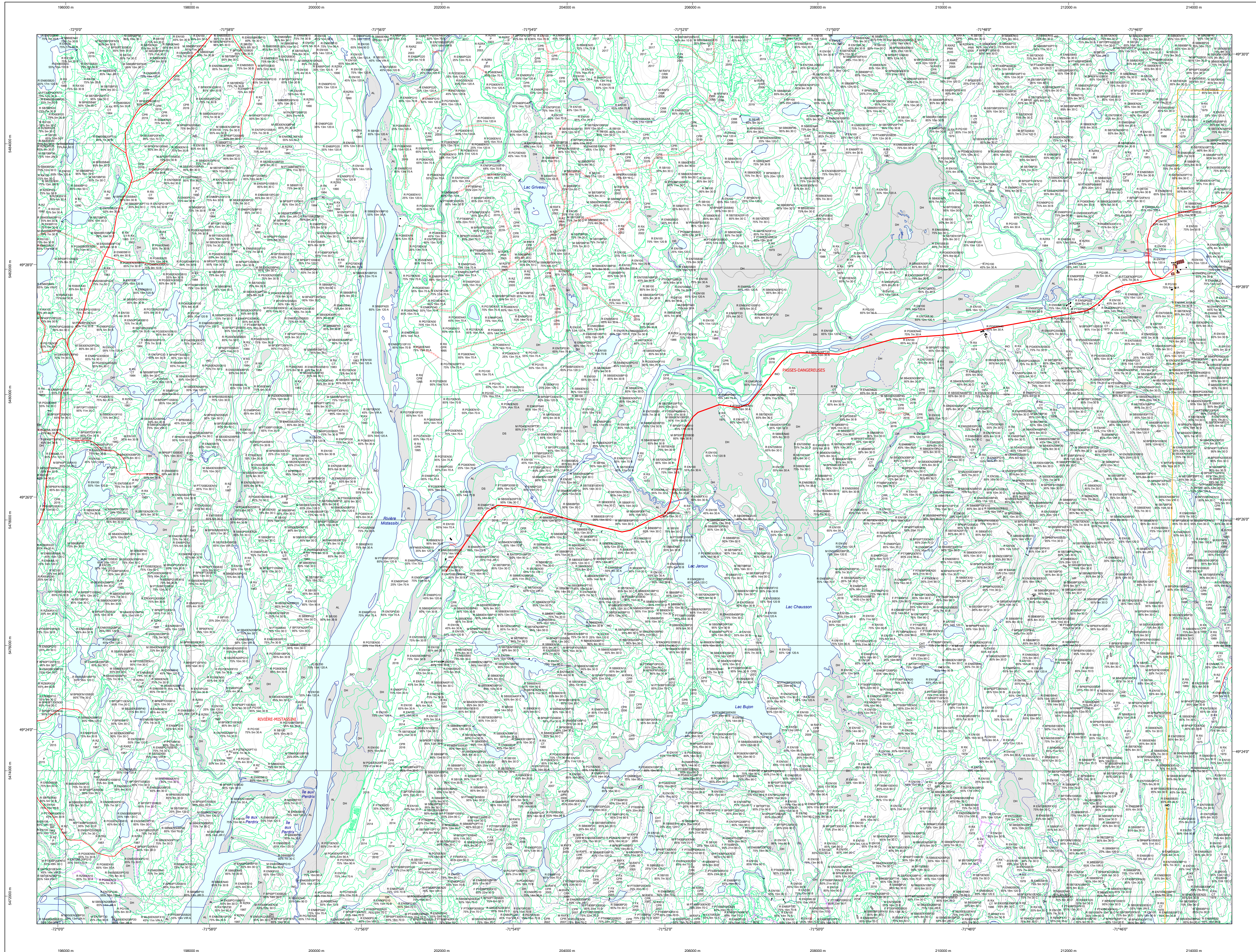


Carte écoforestière

STRATIFICATION ÉCOFORESTIÈRE



Paramètres utilisés pour la cartographie

Code	Description	+7m	-7m	Improductif	Non Forestier
EP	Essence de feuilles	X	X		
EN	Essence de résineux	X	X		
CT	Intervention d'origine	X	X		
EP	Essence de feuilles	X	X		
EN	Essence de résineux	X	X		
CT	Intervention d'origine	X	X		
EP	Essence de feuilles	X	X		
EN	Essence de résineux	X	X		
CT	Intervention d'origine	X	X		

La densité est estimée par drone, soit avec des valeurs ± 5%, à l'exception de la valeur 25% (± 20%).

Exemple d'appellation

Code	Essence de feuilles	Essence de résineux	Intervention d'origine	Improductif	Non forestier
EP	75% 12m JHII	75% 4m 20	CT 2007	EP	DH
EN					NF

TYPES DE COUVERT ET ESSENCES
Les résineux constituent 75% ou plus de la surface terrière du peuplement.

MIXTE À DOMINANCE RÉSINEUSE
Les résineux constituent de 55% à 74% de la surface terrière du peuplement.

MIXTE SANS DOMINANCE
Les résineux constituent de 45% à 54% de la surface terrière du peuplement.

MIXTE À DOMINANCE FEUILLEUSE
Les feuillus constituent de 25% à 44% de la surface terrière du peuplement.

FEUILLEUX
Les résineux constituent moins de 25% de la surface terrière du peuplement.

CODE RÉSINEUSES	CODE FEUILLEUSES	CODE FEUILLEUSES
EB Épicéa blanche	BO Bouleau gris	FO Foin noir
EN Épicéa rouge	BJ Bouleau jaune	FR Foin rouge
EU Épicéa nain	BL Bouleau à papier (blanc)	FA Feuilles adossées
EV Épicéa de Norvège	CB Chêne blanc	FZ Feuilles latérales à l'ombelle
ME Mélèze	CC Chêne rouge	FE Feuilles entières
MH Mélèze hybride	CH Chêne à gros fruits	FZ Feuilles redossées inférieures
MA Mélèze japonaise	CH Chêne à gros fruits	FA Feuilles à grandes brèches
ML Mélèze laricin	CC Chêne bicoloré	NC Noyer cendré
MC Mélèze commun	CA Chêne rouvre	CA Chêne rouvre
PC Pin rigide (des côtes)	CR Chêne rouge	CA Ome d'Amérique
PI Pin rigide	CR Chêne rouge	CA Ome d'Amérique
PN Pin nain	CR Chêne rouge	CA Ome d'Amérique
PS Pin sylvestre	EA Ébale argente	CV Ombelle de Virginie
PR Pin résineux	EA Ébale rouge	PA Peuplier hybride
RS Résineux résineux	EA Ébale rouge	PE Peuplier naturel
RI Résineux intermédiaires	EA Ébale rouge	PE Peuplier naturel
RX Résineux à sucre	EA Ébale à sucre	PD Peuplier de l'Ohio
RY Résineux à sucre	EA Ébale à sucre	PT Peuplier de l'Ohio
SB Sapin Baumeier	FA Feuilles sur stations humides	TA Tilia d'Amérique
TO Thuja occid. / Orientalis	FN Feuilles non commerc. / non commerc.	FN Feuilles non commerc. / non commerc.

CLASSES D'ÂGE

FEUILLEUXES (0 à 20)	30	40	50	60	70	80	90	100	110	120	130
10 à 20	21 à 30	31 à 40	41 à 50	51 à 60	61 à 70	71 à 80	81 à 90	91 à 100	101 à 110	111 à 120	121 et plus
Jeunes inégales (JII)						Vieux inégales (VIN)					

Étage
Intérieur (INF) / Supérieur (SUP)

Monotage (MO)
Un seul étage composé de tiges homogènes en hauteur et en densité > 25%

B-étage (BI)
Couverture = 25% et / ou Couverture > 25%

Multitage (MU)
Plus de 2 étages de tiges de 7 mètres et plus. Se retrouvent dans cette catégorie les peuplements jeunes inégaux (JII) et vieux inégaux (VIN).

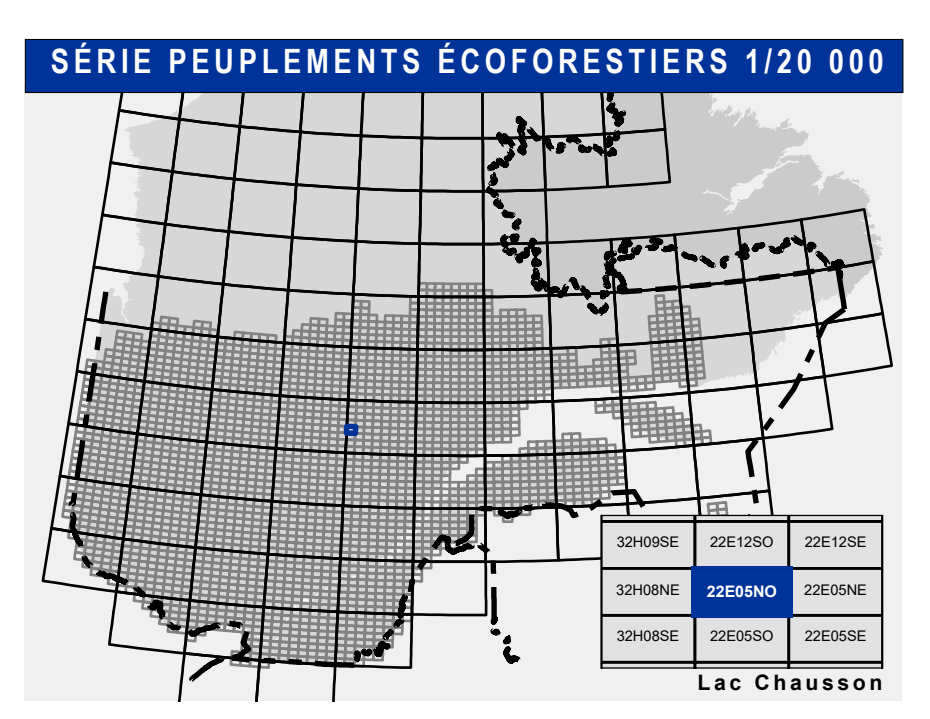
CODE PERTURBATIONS D'ORIGINE	CODE INTERVENTIONS PARTIELLES
BR Brûls total	CA Coupe d'assainissement
CH Chablis total	CA Coupe d'assainissement
DT Dépeçage total	CA Coupe d'assainissement
ES Epidémie grave	CA Coupe d'assainissement
VER Végétation grise	CA Coupe d'assainissement
INTERVENTIONS D'ORIGINE	CODE INTERVENTIONS PARTIELLES
BR Brûls total	CA Coupe d'assainissement
CH Chablis total	CA Coupe d'assainissement
DT Dépeçage total	CA Coupe d'assainissement
ES Epidémie grave	CA Coupe d'assainissement
VER Végétation grise	CA Coupe d'assainissement
BR Brûls total	CA Coupe d'assainissement
CH Chablis total	CA Coupe d'assainissement
DT Dépeçage total	CA Coupe d'assainissement
ES Epidémie grave	CA Coupe d'assainissement
VER Végétation grise	CA Coupe d'assainissement

TERRAINS FORESTIERS IMPRODUCTIFS

CODE	DÉSIGNATION	Taux d'inclinaison
DH	Dénué ou semi-dénué humide	0% à 3%
DS	Dénué ou semi-dénué sec	4% à 9%
AL	Aulnaie	9% à 15%
		16% à 20%
		21% à 30%
		31% à 40%
		41% et plus

CODE NON FORESTIER

A	Terrain agricole	CO	Graville
AP	Aire d'emplacement et d'ébranchage de plus	ND	Site inondé, site exposé
AF	Aire de transport d'énergie	LT	Ligne de transport d'énergie
AO	Terrain agricole partiel dans les secteurs à vocation forestière	ND	Non forestier
ANT	Mieux fortement perturbé par l'activité humaine (non forestier)	NX	Inclusion non exploitée à l'intérieur d'un traitement (non forestier)
CFO	Camp forestier	RO	Route et autoroute (empiré)



Voies de communication et ponts

- Classe 1, HN - Hors norme
- Classe 2
- Classe 3
- Classe 4
- NC : Non classé, ne répond pas aux critères HN, 1 à 4
- NF : Non forestier (Adresse Québec)
- Pont forestier

Hydrographie écoforestière

- Cours d'eau intermittent
- Cours d'eau permanent, canal
- Hydrographie

Obstacles et infrastructures

- Bâtiment, silo, réservoir
- Chute, rapide, écueil
- Centre de ski alpin
- Hydrobase
- Mine à ciel ouvert
- Pylône
- Terrain de camping
- Tour de télécommunication, tour
- Barrière, barrage de castor
- Remonte mécanique
- Ligne de transport d'énergie

Courbe de niveau

- Courbe de niveau maîtresse
- Courbe de niveau intermédiaire
- Esker
- Morcellement
- Morcellement foncier

Frontières

- Frontière internationale
- Frontière interprovinciale
- Frontière Québec - Terre-Neuve-et-Labrador (cette frontière n'est pas définitive)

Peuplement écoforestier

- Peuplement écoforestier
- Peuplement improductif
- Peuplement non forestier

Métadonnées

- Surface de référence géodésique
- Système de référence géodésique
- Projection cartographique
- Origine des altitudes
- Équidistance des courbes de niveau
- Déclinaison magnétique au centre de la feuille en 2006
- Coordonnées géographiques au centre de la feuille en 2006
- Longitude (origine méridien central)
- Latitude (origine Équateur) 0°
- Coordonnées d'origine
- Facteur d'échelle

Sources

Donnée : Assise cartographique (données topographiques) / Métrage cartographique

Informations forestières

Année de photos pour la production de la carte (Superficie de recensement géométrique) : 2011

Date de mise à jour provinciale : Juin 2021

Superficie minimale d'appellation des peuplements : 4 hectares

Réalisation

Production : Ministère des Forêts, de la Faune, et des Parcs

Diffusion : Directions des inventaires forestiers

AVERTISSEMENT

Les limites de morcellement foncier représentées sur cette carte n'ont aucune valeur légale. Ces limites sont NON OFFICIELLES et sont utilisées à titre indicatif.

La couche de chemins est produite par le MFFP avec la collaboration du MERN via le système ROUTARD et présente l'information la plus à jour disponible.

© Gouvernement du Québec